

السلامة مهمة. يعتبر توفير التهوية المناسبة في منطقة العمل الجنائية أو المعمل أحد التحديات الرئيسية لكل من السلامة والراحة. ولذا ينبغي مراجعة أصناف وأنواع المواد الخطرة المقرر الاستعانة بها وبيئة العمل المخصصة من قبل خبراء سلامة محترفين لتحديد وتصميم نظام التهوية المناسب.

تعد أغطية المختبرات وأو محطات العمل أجهزة آمنة معدة خصيصاً لمنع المواد السامة أو القابلة للاشتعال أو الضارة من الدخول إلى جو العمل. ويعتبر جدول التقييم والصيانة ضرورياً من أجل الاستخدام الفعال لهذه الأجهزة. كما أن غطاء التبخير لا يمكن أن يكون بديلاً لممارسات العمل الآمنة أو التخلص أو المعالجة السليمة للمواد الخطرة. كما أن غطاء التبخير لا يمكن أن يكون بديلاً لممارسات العمل الآمنة أو التخلص أو المعالجة السليمة للمواد الخطرة.

ما هي خزائن جفاف الأدلة ومحطات العمل الجنائية الخالية من الأنابيب؟

خزائن جفاف الأدلة الخالية من الأنابيب هي صناديق مرشحة وذات تهوية صممت للتعقيم والتخزين الآمن والفعال لمختلف عناصر الأدلة المادية التي يُشتبه في احتوائها على سوائل فسيولوجية مثل الدم والسائل المنوي والبول واللعاب والغائط التي قد تتطلب جفافاً بالهواء خال من التلوث قبل تحليلها.

أما محطات العمل الجنائية الخالية من الأنابيب فهي صناديق مرشحة صممت لتهئية جو عمل آمن لمعالجة الأدلة المادية باستخدام طرق الإظهار التي تستخدم مساحيق البصمات الخفية والكواشف الكيميائية (النينهيدرين و نترات الفضة والديازافلورين) والأبخرة والإسترات.

ما هي الجهات التي تحتاج إلى خزائن جفاف الأدلة ومحطات العمل الجنائية الخالية من الأنابيب؟

أي شخص يشترك في التحليلات والاختبارات الفنية لأدلة مسرح الجريمة، وأي شخص يتولى استلام وتخزين الأدلة الملوثة ولديه مخاوف بشأن السلامة الشخصية وسلامة الأدلة.

ما الذي يشجعني على اختيار هي خزائن جفاف الأدلة ومحطات العمل الجنائية الخالية من الأنابيب؟

خزائن محطات العمل إلى توصيلات أسلاك موسعة لتوجيه الأبخرة والغازات والروائح الكريهة إلى خارج. ولذا تستخدم الأنظمة الخالية من الأنابيب الكربون المترابط ومرشح الهواء من العوائق الدقيقة عالي الفعالية (HEPA) لاحتجاز الغازات والروائح والكيميائيات والبكتريا الضارة والفاسدة. إضافة إلى ذلك، يمكن نقل خزائن التعقيم إلى أي منطقة تريدها.

كيف تعتبر خزائن جفاف الأدلة ومحطات العمل الجنائية الخالية من الأنابيب هامة لإدارتي؟

تكتسب الخزائن تلك الأهمية لسببين اثنين: أمان الأدلة وسلامتها. ستقوم خزائن التعقيم الخالية من الأنابيب بحماية الأدلة من انتقال التلوث والمشغل من التلوث المحتمل من الكائنات المسببة للأمراض المحمولة في الهواء.

يتم حجز الروائح الفاسدة الناجمة عن التعفن وكذلك الفيروسات والبكتريا الضارة عن طريق نظام الترشيح الذي يسمح بتهئية بيئة عمل أكثر نظافة وأماناً.



DRYSAFE™ خزنة تجفيف الأدلة

فقد صممت خزنة تجفيف الأدلة DrySafe™ لحماية المشغل والبيئة من البكتيريا والفيروسات والروائح الفاسدة الضارة المرتبطة بتجفيف الأدلة مع ضمان سلامة أدلتك عن طريق حمايتها من انتقال التلوث. كما تم إعداد DrySafe™ لتنظيف هواء "التجفيف" الداخل من خلال الترشيح المسبق أو ترشيح الهواء من العوائق الدقيقة عالي الفعالية (HEPA). في حين يتم تنظيف هواء عادم الخزنة بواسطة توليفة من الكربون المتربط وترشيح الهواء من العوائق الدقيقة عالي الفعالية (HEPA).

يؤدي تطهير خزنة تجفيف الأدلة DrySafe™ بين قضية وأخرى إلى إزالة بقايا الحمض النووي التي قد تعرض الأدلة للخطر وتؤثر على الأمصال. وتقدم SIRCHIE® محلول رش وتطهير عالي الكفاءة يوفر مستوى عاليًا من التطهير للخزنة. وعند استخدام محلول التطهير هذا حسب تعليمات المصنع، فإنه يعمل أيضًا على تطهير المرشحات المسبقة ومرشحات الهواء من العوائق الدقيقة عالية الفعالية (HEPA) وإزالة أي كائنات ضارة قد تكون موجودة. كما صمم مرشح الكربون المتربط الامتصاصي الكيميائي لإزالة العناصر النشطة (غير المسرطنة) في محلول الرش من SIRCHIE® قبل التطهير. يمكن استخدام فوهة الرش لإزالة المواد الكثيفة. كما يسهل شطف DrySafe™ باستخدام مياه صنوبر المياه الباردة.

يمكن كذلك إزالة الأرفف القابلة للطي من أجل التعقيم باستخدام درجة حرارة مرتفعة أو التطهير عالي المستوى بدرجة حرارة منخفضة. وتسمح المضخة الأوتوماتيكية بالتخلص السهل من مياه الصرف في خزان تصريف أو فتحة تصريف قريبة. ويتم التحكم في مضخة مياه الصرف التلقائية بواسطة مفتاح التحكم التلقائي في الأمان AirSafe™ مؤقت التشغيل المدمج.

تتضمن كل خزائن تجفيف الأدلة DrySafe™ مرشحات.



رقم ACEVD30A DrySafe™

هيكل أبيض بالكامل من البولي بروبيلين. في تصميم أمليس - محمي من الصدأ!



سهولة الوصول إلى مرشحات الخزنة الرئيسية.



قضب التجفيف المصنوع من فولاذ لا يصدأ لتعليق المواد.



قفل الباب الأمامي ٩.٥ ملم (٨/٣ بوصة) مع سقاطة Lexan™ أمان



خطاف خرطوم الرش والماء البارد لتسهيل التنظيف



يعمل مفتاح التحكم AirSafe™ على مراقبة دورة حياة المرشح وظروف تدفق الهواء تلقائيًا.

كاشف غاز



ثلاثة أرفف قابلة للطي والإزالة يسهل طيها في حالة عدم استخدامها



توصيلة ضخ تلقائية لضخ مياه الصرف حتى 11 م (٢٠٠ قدم) من الخزنة أو في خزان تصريف.



رقم ACEVD24A mini-DrySafe™

رقم ACEVD60A

مساند أرجل قابلة للضبط أو عجلات صغيرة اختيارية

مداخن تهوية الأبخرة دون أنابيب وخزائن جفاف الأدلة

مميزات AIRSAFE™

- مراقبة دورة حياة مرشح الهواء من العوائق الدقيقة عالي الفعالية (HEPA) الرئيسي
- تحكم وتوقيت تلقائي في مضخة مياه الصرف
- خاصية "إغلاق" تلقائي تضمن استخدام المرشحات الصحيحة
- تخصيص ذاتي يضمن التشغيل الآمن
- ضبط وقت دورة جفاف الأدلة
- ضبط تلقائي بسرعتين للنافخ مع الضبط المسبق من قبل المستخدم على سرعة منخفضة بدءاً من ١٠٠٠٪ من السرعة القصوى للنافخ! يسمح للمستخدم بالتحكم في زمن التجفيف.
- التحكم في كافة مزايا الخزانة بلمسة واحدة

جمع أدلة الأثر



توصي أنظمة SIRCHIE® بوضع بطانة من ورق الكرافت على قاع الخزانة قبل استخدامها كل مرة



بعد ذلك تتم معالجة الأدلة عن طريق وضعها داخل الخزانة.



بعد معالجة الأدلة، يتم الاحتفاظ ببطانة الكرافت استخدامها كدليل أثر محتمل.



بين كل قضية وأخرى يجب إزالة المرشح المسبق الرئيسي للخزانة لجمع أية أدلة أثر

مواصفات DSA50:

الأبعاد

- الجزء الخارجي: (عرض × ارتفاع × طول) ٥١ × ٥١ × ٥١ سم (٢٠ × ٢٠ × ٢٠ بوصة)
- الجزء الداخلي: (عرض × ارتفاع × طول) ٤٨ × ٥١ × ٣٠,٥ سم (١٩ × ٢٠ × ١٢ بوصة)

للاستخدام مع خزائن جفاف الأدلة SwabSafe™ و DrySafe™

تأتي خزائن جفاف الأدلة DrySafe™ دائماً مزودة بمفتاح تحكم تلقائي في الأمان AirSafe™ يضيف العديد من المزايا القوية إلى الخزانة بما في ذلك:



يتم شحن وحدات DrySafe™ جاهزة للاستخدام وبها كافة المرشحات اللازمة

رقم الكتالوج	الوصف	السعر
ACEVD24A	الخزانة المصغرة لتجفيف الأدلة DrySafe™، ٦١ سم × ٧١ سم × ٥٨,٥ سم (٢٤ بوصة × ٣٠ بوصة × ٢٣ بوصة)	
*ACEVD30BT	خزانة جفاف الأدلة DrySafe™، ٧١ سم × ٧١ سم × ١٢٢ سم (٣٠ بوصة × ٢٨ بوصة × ٤٨ بوصة)	
ACEVD30A	خزانة جفاف الأدلة DrySafe™، ٧١ سم × ٧١ سم × ١٢٢ سم (٣٠ بوصة × ٢٨ بوصة × ٤٨ بوصة)	
ACEVD36A	خزانة جفاف الأدلة DrySafe™، ٩١,٥ سم × ٧١ سم × ١٢٣ سم (٣٦ بوصة × ٢٨ بوصة × ٤٨ بوصة)	
ACEVD48A	خزانة جفاف الأدلة DrySafe™، ١٢٢ سم × ٧١ سم × ١٢٣ سم (٤٨ بوصة × ٢٨ بوصة × ٤٨ بوصة)	
ACEVD60A	خزانة جفاف الأدلة DrySafe™، ١٥٢,٥ سم × ٧١ سم × ١٢٣ سم (٦٠ بوصة × ٢٨ بوصة × ٤٨ بوصة)	
ACEVD60AS	خزانة جفاف الأدلة DrySafe™، غرفة واحدة، ١٥٢,٥ سم × ٧١ سم × ١٢٣ سم (٦٠ بوصة × ٢٨ بوصة × ٤٨ بوصة)	
ACEVD72A	خزانة جفاف الأدلة DrySafe™، ١٨٣ سم × ٧١ سم × ١٢٣ سم (٧٢ بوصة × ٢٨ بوصة × ٤٨ بوصة)	
ACEVD72AS	خزانة جفاف الأدلة DrySafe™، غرفة واحدة، ١٨٣ سم × ٧١ سم × ١٢٣ سم (٧٢ بوصة × ٢٨ بوصة × ٤٨ بوصة)	
ACEVD96A	خزانة جفاف الأدلة DrySafe™، ٢٤٤ سم × ٧١ سم × ١٢٣ سم (٩٦ بوصة × ٢٨ بوصة × ٤٨ بوصة)	
ACEVD96AS	خزانة جفاف الأدلة DrySafe™، غرفة واحدة، ٢٤٤ سم × ٧١ سم × ١٢٣ سم (٩٦ بوصة × ٢٨ بوصة × ٤٨ بوصة)	

* وحدة توضع على اللضدة

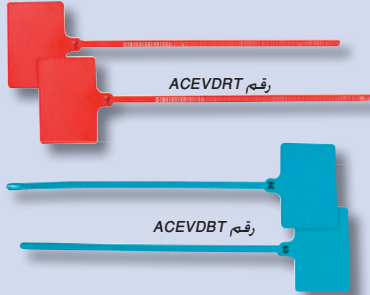
مجفف ماسحة SWABS SAFE™

تم تصميم SwabSafe™ بباب أمامي شفاف قابل للقفل وحماية ماسحات يمكنها حمل ما يصل إلى ٣٠ ماسحة فردية، وتضمن خشية الباب المغلق التحكم أثناء تشغيل الوحدة بحيث لا يمكن حدوث أي انتقال محتمل للتلوث، وقد تم إعداد مجفف الماسحة لتنظيف هواء الغرفة



الداخل من خلال ترشيح الهواء من العوائق الدقيقة عالي الفعالية (HEPA) بدرجة فعالية تصل إلى ٩٩,٩٩٧٪ بمعدل ٠,٣ ميكرون. كما يتم ترشيح هواء العادم بنفس الفعالية ويستخدم لإزالة المواد الضارة المحتمل أن تكون محمولة في الهواء. يتضمن المنتج مرشحات HEPA.

رقم الكتالوج	الوصف	السعر
DSA50	مجفف ماسحة SwabSafe™	
ACFHEPA8	مرشح HEPA بديل، في كل علبة (مطلوب اثنان)	



بطانات من ورق الكرافت

توصي التوجيهات الفيدرالية بوضع بطانة ورقية جديدة على قاع الخزانة قبل كل استخدام والاحتفاظ بها لإمكانية الاستعانة بها في تنبع الأدلة بعد معالجة الأدلة. تُصنع البطانة من (٥٠ رطل) ورق Kraft المقوى ويبلغ مقاسها ٦٣,٥ x ٧٣,٦١ سم (٢٥ x ٢٩ بوصة).

رقم الكتالوج	الوصف	السعر
ACEVD351	بطانات من ورق الكرافت. ١٠٠ وحدة	
ACEVD351	تخفيض على شراء الكميات عند طلب شراء ٥ وحدات (٥٠٠ في كل علبة) أو أكثر	

أكياس الأدلة وبكر الورق من الكرافت

أكياس متينة منغذة للهواء متوافرة بأربعة مقاسات. ويتم استخدام بكره ورق من الكرافت للمواد الأكبر حجماً.

رقم الكتالوج	الوصف	السعر
EB000P	أكياس من ورق الكرافت. ٥ x ٩.٨٧٥ x ٣.١٢٥ بوصة (١٢,٧ x ٢٥,١ x ٧,٩ سم). ١٠٠ في كل حزمة	
EB001P	أكياس من ورق الكرافت. ٧ x ١٣,٧٥ x ٤,٥ بوصة (١٧,٨ x ٣٤,٩ x ١١,٤ سم). ١٠٠ في كل حزمة	
EB002P	أكياس من ورق الكرافت. ٨ x ١٨ x ٥ بوصة (٢٠,٣ x ٤٥,٧ x ١٢,٧ سم). ١٠٠ في كل حزمة	
EB003P	أكياس من ورق الكرافت. ١٢ x ١٨ x ٧ بوصة (٣٠,٥ x ٤٥,٧ x ١٧,٨ سم). ١٠٠ في كل حزمة	
KRP100	بكرة من ورق Kraft. ٩٢,٤ سم x ٤٥٧ م (٣٦ بوصة x ١٢٠٠ قدم)	

أكياس أدلة تتيح التهوية SEARCHBREATHE™

تصنع أكياس الأدلة التي تتيح التهوية SEARCHBREATHE™ خصيصاً لتخزين أنواع الأدلة التي تحتاج إلى التهوية. ولكنها تحتاج كذلك إلى إتاحة الرؤية، ولا توجد مشكلة إذا كانت الأدلة غير جافة. وتسمح إمكانية التهوية المزود بها الكيس بجفاف الأدلة أثناء تخزينها بأمان بداخله. ويوجد في جانب الكيس Tyvek® مع نموذج أدلة/مقتنيات مطبوع مسبقاً ويصنع الجانب الآخر من بلاستيك شفاف بحيث يمكنك رؤية ما بداخل الكيس دون فتحه. ويمكن الطباعة على الأكياس بطريقة مخصصة. حيث يطبع اسم إدارتك بحبر أسود (١٠٠٠ كيس كحد أدنى) وتأتي الأكياس مغلفة مسبقاً كل ١٠٠ في صندوق واحد.

رقم الكتالوج	الوصف	السعر
BEP812P	كيس أدلة تتيح التهوية. ٢٠ سم x ٣٠,٥ سم (٨ x ١٢ بوصة). ١٠٠ في كل حزمة	
BEP1015	كيس أدلة تتيح التهوية. ٢٠ سم x ٣٨ سم (١٠ x ١٥ بوصة). ١٠٠ في كل حزمة	

بطاقات الأدلة

توصي التوجيهات الفيدرالية باستخدام بطاقات ملونة للإشارة إلى وضع دولايب التجفيف - أزرق يشير إلى دولايب نظيف وأحمر يشير إلى دولايب قيد الاستخدام. وتتوافر البطاقات في حزم من ٢٥ قطعة وتوفر مساحة لكتابة المعلومات ذات الصلة.

رقم الكتالوج	الوصف	السعر
ACEVDRT	بطاقات أدلة حمراء. ٣٠,٥ سم (١٢ بوصة). ٢٥ وحدة	
ACEVDBT	بطاقات أدلة زرقاء. ٣٠,٥ سم (١٢ بوصة). ٢٥ وحدة	

الحلول المطهر Sporidicin®

يؤدي تطهير خزانة جفاف الأدلة DrySafe™ بين قضية وأخرى إلى إزالة بقايا الحمض النووي التي قد تعرض الأدلة للخطر وتؤثر على الأمصال. يقدم Sporidicin® مستوى عالياً من التطهير ويمكن استخدامه أيضاً على المرشحات الأولية ومرشحات HEPA، حيث يزيل أي ملوثات مرضية ضارة قد تكون موجودة.

رقم الكتالوج	الوصف	السعر
ACEVD16	الحلول المطهر Sporidicin®. ٦٥٠ مل (٢٢ أونصة). ١٢ وحدة	

نظام CYANOSAFE™ وغرفة تبخير CYANOSAFE™ المصغرة

صممت خزانة التبخير المصغرة بمركب سيانوأكريليت المرشحة CyanoSafe™ لتوفير المعالجة الآمنة والفعالة لمواد الأدلة باستخدام طريقة التبخير بمركب سيانوأكريليت. وهي توفر بيئة يمكن التحكم فيها لمعالجة بصمات الأصابع الخفية على العديد من الأسطح غير المسامية مع التخلص من إمكانية تعرض الأشخاص للأبخرة الضارة لمركب سيانوأكريليت. وتستخدم خزانة CyanoSafe™ عناصر تسخين في الحالة الصلبة تُعَجِّل ببلمره مركب سيانوأكريليت مع توفير مستويات الرطوبة الملائمة داخل الخزانة.

كما تم تجهيز CyanoSafe™ و CyanoSafe™ المصغرة بمفتاح تحكم تلقائي في الأمان AirSafe™ والذي يراقب ظروف المرشح ويسمح بإجراء معالجة تلقائية للأدلة الخفية.

وما أن يتم وضع مركب السيانوأكريليت في صينية التسخين. اضغط ببساطة على زر "PROCESS" في مفتاح التحكم التلقائي في الأمان. وعندها ستغلق الخزانة وينشط حساس الرطوبة مع بدء عملية التبخير. وما أن تتحقق النتائج المرجوة. بضغط المشغل ببساطة على زر "PURGE" الذي يقوم تلقائيًا بإزالة كافة أبخرة مركب السيانوأكريليت الضارة من الخزانة.

الأبعاد الفعلية						
CAS72T	CAS60T	CAS48T	CAS48	CAS30T	CAS30	CAS24
الأبعاد الخارجية						
العرض سم ١٨٢,٩ (بوصة ٧٢)	سم ١٥٢,٤ (بوصة ٦٠)	سم ١٢١,٩ (بوصة ٤٨)	سم ١٢١,٩ (بوصة ٤٨)	سم ٧١,٢ (بوصة ٣٠)	سم ٧١,٢ (بوصة ٣٠)	سم ٦١ (بوصة ٢٤)
الطول سم ٧١,٢ (بوصة ٣٠)	سم ٧١,٢ (بوصة ٣٠)	سم ٧١,٢ (بوصة ٣٠)	سم ٧١,٢ (بوصة ٣٠)	سم ٧١,٢ (بوصة ٣٠)	سم ٧١,٢ (بوصة ٣٠)	سم ٤٦ (بوصة ١٨)
الارتفاع سم ٢١٣ (بوصة ٨٤)	سم ٢١٣ (بوصة ٨٤)	سم ٢١٣ (بوصة ٨٤)	سم ١٣٧ (بوصة ٥٤)	سم ٢١٣ (بوصة ٨٤)	سم ١٣٧ (بوصة ٥٤)	سم ٨١ (بوصة ٣٢)
الأبعاد الداخلية						
العرض سم ١٤١,٤ (بوصة ٥٦)	سم ١٥٠,٥ (بوصة ٥٩,٢٥)	سم ١١٩ (بوصة ٤٧)	سم ١١٩ (بوصة ٤٧)	سم ٧٣,٥ (بوصة ٢٩)	سم ٧٣,٥ (بوصة ٢٩)	سم ٥٩,٧ (بوصة ٢٣,٥)
الطول سم ١٤١,٤ (بوصة ٥٦)	سم ١٤١,٤ (بوصة ٥٦)	سم ١٣٥ (بوصة ٥٣)	سم ١٣٥ (بوصة ٥٣)	سم ١٣٥ (بوصة ٥٣)	سم ١٣٥ (بوصة ٥٣)	سم ١١,٧٥ (بوصة ٤٦,٥)
الارتفاع سم ١٦٦ (بوصة ٦٥,٥)	سم ١٦٦ (بوصة ٦٥,٥)	سم ١١٧,٦ (بوصة ٤٦)	سم ٩١,٥ (بوصة ٣٦)	سم ١١٧,٦ (بوصة ٤٦)	سم ٩١,٥ (بوصة ٣٦)	سم ٤٤,٥ (بوصة ١٧,٥)



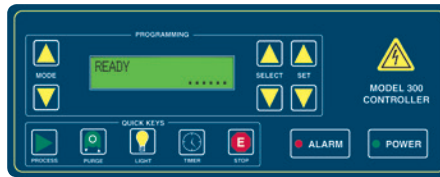
رقم CAS30T

المزايا:

- هيكل من البولي البروبيلين تركيبه بالكامل
- مصباح فلوريسنت مقاوم للبخار
- أجهزة إنذار مسموعة ومرئية
- كاشف غاز
- زر تحكم تلقائي في الأمان AirSafe™ لمراقبة النظام
- قضبان ومشابك تعليق
- يعمل من خلال منفذ كهربائي قياسي ١١٠ فولت أو ٢٢٠ فولت
- مسرع سيانوأكريليت مع إيقاف الحرارة
- محرك لا شراري بدون فرش
- مشبك لتثبيت شريط التحكم

تأتي خزائن التبخير بمركب سيانوأكريليت المرشحة CyanoSafe™ و CyanoSafe™ المصغرة دائمًا مزودة بمفتاح تحكم تلقائي في الأمان AirSafe™ يضيف العديد من المزايا القوية للخزانة ومن بينها:

- ضبط وقت دورة معالجة الأدلة
- مراقبة دورة حياة مرشح الكربون الرئيسي
- التحكم في مستويات الرطوبة
- إمكانية قيام المستخدم بضبط زمن المعالجة بما يصل إلى ٦٠ دقيقة
- تشخيص ذاتي يضمن التشغيل الآمن
- التحكم في كافة مزايا الخزانة بلمسة واحدة



رقم الكتالوج	الوصف	السعر
CAS24	خزانة التبخير بالسيانوأكريليت الخالية من الأنابيب CyanoSafe™ المصغرة. توضع على المنضدة. ٦١ سم (٢٤ بوصة)	
ACF10018H	مرشح كربون مترابط هجين بديل لخزانة CyanoSafe™ المصغرة	
CAS30	خزانة تبخير CyanoSafe™ مع مفتاح تحكم AirSafe™. توضع على المنضدة. ٣٠ بوصة (٧٦,٢ سم)	
CAS30T	خزانة تبخير CyanoSafe™ مع مفتاح تحكم AirSafe™. مستقلة. ٣٠ بوصة (٧٦,٢ سم)	
CAS48	خزانة تبخير CyanoSafe™ مع مفتاح تحكم AirSafe™. توضع على المنضدة. ٤٨ بوصة (١٢١,٩ سم)	
CAS48T	خزانة تبخير CyanoSafe™ مع مفتاح تحكم AirSafe™. مستقلة. ٤٨ بوصة (١٢١,٩ سم)	
CAS60T	خزانة تبخير CyanoSafe™ مع مفتاح تحكم AirSafe™. مستقلة. ٦٠ بوصة (١٥٢,٤ سم)	
CAS72T	خزانة تبخير CyanoSafe™ مع مفتاح تحكم AirSafe™. مستقلة. ٧٢ بوصة (١٨٢,٩ سم)	



رقم CAS24

مواصفات CAS24:

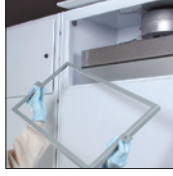
الأبعاد

الجزء الخارجي: ٢٤ × ٣٢ × ١٨ بوصة (العرض×الارتفاع×الطول)
الجزء الداخلي: ٢٣,٥ × ١٧,٥ × ١١,٧٥ بوصة (العرض×الارتفاع×الطول)

رقم الكتالوج	وصف المرشح	السعر
ACF100H	مرشح كربون مترابط هجين بديل لخزانة CyanoSafe™	
ACFPRE	مرشحات مسبقة بديلة لوحدة CyanoSafe™. عدد ١٢ مرشح	

مميزات CyanoSafe™

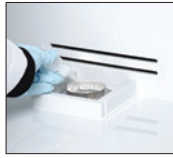
- مرشح الكربون المترابط
- تنبيه كاشف الغاز
- عناصر تدفئة في الحالة الصلبة
- خاصية الإغلاق الذاتي لباب الغرفة
- مروحة تهوية لتدفق الهواء مركبة في الخلف
- مفتاح تحكم في AirSafe™
- قضبان تعليق ومشابك تحكم
- مصباح مقاوم للأبخرة



يسهل الوصول إلى مرشح الكربون المترابط بمفتاح خاص للتمكين من الإزالة والتخلص

حساس غاز ينبه المشغل عند تشبع المرشح

هيكل أبيض بالكامل من البولي بروبيلين. في تصميم أملس



تساعد عناصر التسخين الصلبة على تسريع تبخر السيانوأكريليت والرطوبة



باب خزانة ذاتي القفل يظل مغلقاً إلى أن يتم تفرغ كل الأبخرة.



يقوم مفتاح التحكم التلقائي في الأمان AirSafe™ بمراقبة كافة وظائف الخزانة بما في ذلك مستويات الرطوبة وظروف المرشح وتدفق الهواء.



توافر مشابك تحكم لتعليق بطاقة الاختبار لمراقبة إظهار البصمة



توافر قضبان ومشابك تعليق لترتيب الأدلة

مروحة إعادة تدوير مثبتة في الخلف لتوزيع أبخرة مركب السيانوأكريليت بالتساوي في الخزانة للحصول على الإظهار المثالي للبصمة

مصباح مقاوم للبخار يضئ منطقة المعالجة بالكامل ويسمح بسهولة مشاهدة بصمة التحكم وغير ذلك من مواد الأدلة

محتويات CAS10:

- 1 مظهر بصمات OMEGA-PRINT™ CNA 103 مع ٤ زجاجات مطابق ١٦ أوقية (٤٥٤ جم)
- 1 صينية تبخير للاستعمال مرة واحدة OMEGA-PRINT™ رقم CNA106 عدد ٢٥ قطعة
- 1 لوحة معالجة OMEGA-BLOC™ CNA110 عدد ٥ في كل حزمة
- 1 بطاقة تحكم في التبخر FR201، رزمة من ٥٠ قطعة
- 1 مرشح مسبق لوحدة CyanoSafe™، ACFPRE عدد ١٢ قطعة

محتويات CAS11:

- 1 مظهر بصمات OMEGA-PRINT™ CNA 103 مع ٤ زجاجات مطابق ١٦ أوقية (٤٥٤ جم)
- 1 صينية تبخير للاستعمال مرة واحدة OMEGA-PRINT™ رقم CNA106 عدد ٢٥ قطعة
- 1 لوحة معالجة OMEGA-BLOC™ CNA110 عدد ٥ في كل حزمة
- 1 بطاقة تحكم في التبخر FR201، رزمة من ٥٠ قطعة



رقم CAS10

رقم الكatalog	الوصف	السعر
CAS10	طقم تمهيدي CyanoSafe™	
CAS11	طقم التشغيل CyanoSafe™ للمصغر	

أطقم الأدوات التمهيديّة

CYANOSAFE™

تستخدم أطقم التشغيل CyanoSafe™ مع خزائن التبخير CyanoSafe™. تشتمل الأطقم على عناصر للتبخير مجهزة بمركب سيانو أكريليت باستخدام جهاز CyanoSafe™.

محطة التعفير

محطة التعفير

تسحب سلسلة منتجات محطات التعفير الهواء من المشتغل في الجاهين. يتم أولاً سحب الهواء لأسفل نحو سطح عمل من الفولاذ الذي لا يصدأ وذلك لإزالة الجسيمات الأكبر حجماً الموجود في مسحوق البصمات الخفية. كما يتم سحب الهواء أفقياً نحو الجانب الخلفي من محطة العمل لالتقاط الجسيمات الأخف وزناً. إن الترشيح بتقنية المنطقة المزودة يجعل محطة التعفير مثالية لمعالجة أدلة البصمات الكامنة باستخدام المساحيق.

وتتلاءم محطة التعفير بشكل مثالي مع أي سطح طاولة (كاونتر) أو تحت الخزائن التقليدية. وبفضل تصميمها المصغر فإنه يمكن وضعها في أي بيئة عمل تابعة للجهات الأمنية. وهي خفيفة بدرجة تتيح حملها إلى مسرح الجريمة لإجراء المعالجة الميدانية.



تعمل سلسلة منتجات محطات التعفير بمستوى منخفض للغاية من الضوضاء، ونظراً لأنها تقوم بإعادة تدوير هواء الغرفة، فإن تكلفة تشغيلها وصيانتها تكون زهيدة للغاية.

تم صنع محطة التعفير من سلسلة محطات التعفير بالكامل من مادة البولي بروبين المشبع حرارياً. فمن السهل للغاية تنظيفها. كل ما عليك هو إزالة الدرج المصنوع من الفولاذ الذي لا يصدأ للوصول إلى درج المواد المنسكجة لتنظيفه. تتم متابعة مرشح HEPA بشكل مستمر. ويتم عرض مصباح خدير في مساحة عمل عندما يكون من الضروري استبدال المرشح. وبفضل تصميمه الذي يبسط الاستعمال، فإنها تقدم المستوى الضروري من الحماية

للمشغل ضد المساحيق التي يشتبه فيها الخطورة، والجسيمات المرتبطة بعملية معالجة البصمات الخفية.

تتيح سلسلة محطات التعفير للمشغل إمكانية الوصول السلس مما يجعل من محطة التعفير حلاً مثالياً لمعالجة قرائن الأدلة الكبيرة والصغيرة.



ينبع التصميم المصغر لسلسلة محطات التعفير تركيبها على سطح الطاولة أو تحت الخزائن. كما تتيح معالجة الأدلة ميدانياً في مسرح الجريمة بفضل بنيتها خفيفة الوزن.

التركيب:

الهيكل الأساسي: بولي بروبين مشبع حرارياً

سطح عمل: فولاذ لا يصدأ ويمكن فكه

المواصفات الكهربائية: 110 فولت تيار متردد

الترشيح: HEPA بنسبة 99.99% بدقة 0.3 ميكرون

الوزن

DDS24: 25 كجم (55 رطل)

DDS36: 31.75 كجم (70 رطل)

DDS48: 40.8 كجم (90 رطل)



صورة توضح محطة التعفير DDS36

رقم الكatalog	الوصف	السعر
DDS24	محطة Down Draft Dusting Station. (عرض × ارتفاع × طول) 11 سم × 44.5 سم × 11 سم (4 بوصة × 17.5 بوصة × 4.4 بوصة)	
DDS36	محطة Down Draft Dusting Station. (عرض × ارتفاع × طول) 91.5 سم × 44.5 سم × 11 سم (3.6 بوصة × 17.5 بوصة × 4.4 بوصة)	
DDS48	محطة Down Draft Dusting Station. (عرض × ارتفاع × طول) 121.9 سم × 44.5 سم × 11 سم (4.8 بوصة × 17.5 بوصة × 4.4 بوصة)	



محطة تعفير البصمات الخفية DS200 معروضة في الصورة.

محطة تعفير البصمات الخفية

تقدم DS200 و DS100 حماية فائقة أثناء تعفير مواد الأدلة بمجموعة مختلفة من مساحيق البصمات الخفية. ويعمل التدفق الطبقي المتساوي للهواء على سحب المواد الضارة المحتملة بعيداً عن منطقة تنفس الضابط وفي منطقة الترشيح متعدد المستويات. يتم صناعة DS200 و DS100 من البولي كربونات الشفاف الذي يوفر ظروف إضاءة ممتازة لأغراض الملاحظة من قبل الضباط. ويسهل الوصول إلى محطة تعفير البصمات الخفية باستخدام أبواب الأحزمة متعددة الطي. وتوفر أبواب الأحزمة حاجزاً بين العملية والمشغل لإضافة المزيد من الحماية من المواد الأصغر والأخف.

نظراً لاختلاف أحجام المواد في كافة مساحيق بصمات الأصابع الخفية، فإن الطريقة الوحيدة الفعالة لالتقاط المواد الدقيقة من الأصغر إلى الأكبر تكون عن طريق سحبها بعيداً عن منطقة تنفس المشغل. تحتوي المواد الأخف والأصغر على ميل طبيعي للارتفاع، في حين تسقط المواد الأثقل على قاعدة محطة التعفير ويمكن تنظيفها ببساطة. أما أكثر الطرق فعالية لتوفير الحماية الشخصية من تراب مساحيق بصمات الأصابع الخفية فهي عن طريق استخدام محطة عمل تدفق طبقي ذات انسياب أعلى. وقد تم اختبار محطات تعفير البصمات الخفية من Sirchie بشكل مستقل لاحتواء المساحيق.

المزايا:

- مفتاح تحكم تلقائي في الأمان AirSafe™ من أجل المراقبة الدائمة لتدفق الهواء والمرشح
- رؤية واضحة 310°
- عدم وجود حاجة إلى أي أعمال أنابيب
- تشغيل هادئ تماماً > 49 ديسيبل
- مسجلة في مختبر لالا. بجهد 110 فولت تيار متردد
- متاحة بمقاسات عرض 61 سم x ارتفاع 44,5 سم x طول 11 سم (عرض 22 بوصة وارتفاع 17,5 بوصة وطول 4,3 بوصة)

مواصفات DS100A:

الأبعاد:

- الخارجية: (عرض x ارتفاع x طول) 32 x 30 x 25 بوصة (81,3 x 76,2 x 63,5 سم)
- الداخلية: (عرض x ارتفاع x طول) 31 x 20 x 23 بوصة (78,7 x 50,8 x 58,4 سم)
- الوزن: 120 رطل. (54,4 كجم)

مواصفات DS200A:

الأبعاد:

- الخارجية: (عرض x ارتفاع x طول) 48 x 30 x 25 بوصة (121,9 x 76,2 x 63,5 سم)
- الداخلية: (عرض x ارتفاع x طول) 47 x 20 x 23 بوصة (119,4 x 50,8 x 58,4 سم)
- الوزن: 110 رطل. (72,6 كجم)

رقم الكتالوج	الوصف	السعر
DS100A	محطة عمل تعفير البصمات الخفية، 81,3 سم (32 بوصة)	
ACALGFL	طقم مصباح فلوريسنت خارجي اختياري	
ACA1011	حمالة صلب اختيارية 81,4 سم (32 بوصة) بارتفاع ثابت	
ACFHEPA	مرشح HEPA لوحدة DS100، 100 وحدة	
ACFPRE1	مرشحات مسبقة لوحدة DS100، عدد 12 قطعة	

رقم الكتالوج	الوصف	السعر
DS200A	محطة عمل تعفير البصمات الخفية، 121,9 سم (48 بوصة)	
ACA1039	حمالة صلب اختيارية 81,4 سم (32 بوصة) بارتفاع ثابت	
ACFHEPA18	مرشح HEPA لوحدة DS200، (مطلوب اثنان)	
ACFPRE4	مرشحات مسبقة لوحدة DS200، عدد 12 قطعة (مطلوب اثنان)	

*يتضمن طقم مصابيح الفلوريسنت الخارجية.

محطات العمل الجنائية

محطات العمل الجنائية الأساسية AC632 و AC648

يمكن إعداد محطات العمل الجنائية الأساسية من السلسلة AC600 لتناسب مرشح الكربون النشط المترابط للغازات أو مرشح الهواء من العوائق الدقيقة عالي الفعالية (HEPA) لاحتواء الجسيمات. وتحتوي كل محطة عمل على قاعدة متكاملة لاحتواء التناثر. ويسمح مفتاح التحكم التلقائي AirSafe™ بسهولة التشغيل مع مراقبة تدفق الهواء وحالة المرشح.

تشمل الاستعمالات القياسية:

- التعرف على المخدرات باستخدام المذيبات والإيثيرات في الاستخلاص لتحديد نقاء المخدرات.
- وزن الجسيمات الدقيقة الخطرة.
- إزالة الأتربة والأبخرة من مساحيق بصمات الأصابع والسيانوأكريليت والبيود والنينهيديرين و١,٨-ديازافلورين-٩-١ (واحد).

تتضمن محطات العمل AC632 و AC648 مرشحات.



تلي محطات العمل من السلسلة AC600 وتتجاوز معايير قانون السلامة والصحة المهنية ومعهد المعايير الوطنية الأمريكية بشأن الخزائن الخالية من الأنابيب. (رقم AC632H معروض في الصورة أعلاه)

المزايا:

- هيكل لدن بالحرارة بالكامل
- رؤية بانورامية بزوايا ٣٦٠ لسهولة الاستخدام
- تشغيل هادئ تمامًا
- مفتاح تحكم تلقائي AirSafe™ للاكتشاف التلقائي لتدفق الهواء وحالة المرشح
- حمالة قوية اختبارية مثبتة بأمان بالوحدة من أجل التشغيل المحمول
- تشغيل ١١٠ فولت أو ٢٢٠ فولت
- قاعدة من البولي بروبيلين متكاملة لأغراض التناثر
- عدم وجود تكلفة مرتبطة بالتركيب
- تفتح الوحدة بجهد تشغيل ١٢ فولت - تعمل من خلال قداحة السجائر المتاحة في السيارات أو حزمة البطارية الاختيارية. كما أنها رائعة للاستخدامات الميدانية.

رقم الكatalog	الوصف	السعر
AC632C	محطة عمل كربونية. ٨١,٣ سم (٣٢ بوصة) مع مفتاح التحكم AirSafe™ والمرشحات	
AC632H	محطة HEPA. ٨١,٣ سم (٣٢ بوصة) مع مفتاح التحكم AirSafe™ والمرشحات	

رقم الكatalog	وصف الملحقات	السعر
ACALGFL	طقم مصابيح الفلوريسنت الخارجية الاختيارية لمحطة العمل ٨١ سم (٣٢ بوصة)	
ACA1011	حمالة صلب اختيارية ٨١,٤ سم (٣٢ بوصة) بارتفاع ثابت	
ACF100	مرشح الكربون المترابط لوحدة AC632C. قطعة واحدة	
ACFHEPA	مرشحات HEPA لوحدة AC632H. قطعة واحدة	
ACFPRE	المرشحات المسبقة لوحدة AC632C و AC632H. عدد ١٢ قطعة	

رقم الكatalog	الوصف	السعر
*AC648C	محطة عمل كربونية. ١٢١,٩ سم (٤٨ سم) مع مفتاح التحكم AirSafe™ والمرشحات	
*AC632H	محطة HEPA. ٨١,٣ سم (٤٨ بوصة) مع مفتاح التحكم AirSafe™ والمرشحات	

رقم الكatalog	وصف الملحقات	السعر
ACA1039	حمالة صلب اختيارية ٨١,٤ سم (٣٢ بوصة) بارتفاع ثابت	
ACF10018	مرشح الكربون المترابط لوحدة AC648C. (مطلوب اثنان)	
ACFHEPA18	مرشحات HEPA لوحدة AC648H. (مطلوب اثنان)	
ACFPRE4	المرشحات المسبقة لوحدة AC648C و AC648H. عدد ١٢ قطعة (مطلوب اثنان)	

*تتضمن طقم مصابيح الفلوريسنت الخارجية.

مواصفات AC632C/AC632H:

الأبعاد:	الخارجية:	الداخلية:	الوزن:
(عرض × ارتفاع × طول) ٣٢ × ٣٠ × ٢٤ بوصة (٨١,٣ × ٧٦,٢ × ٦١ سم)	(عرض × ارتفاع × طول) ٣١ × ٢٠ × ٢٣ بوصة (٧٨,٧ × ٥٠,٨ × ٥٨,٤ سم)	١٢٠ رطل. (٥٤,٤ كجم)	

مواصفات AC648C/AC648H:

الأبعاد:	الخارجية:	الداخلية:	الوزن:
(عرض × ارتفاع × طول) ٤٨ × ٣٠ × ٢٤ بوصة (١٢١,٩ × ٧٦,٢ × ٦١ سم)	(عرض × ارتفاع × طول) ٤٧ × ٢٠ × ٢٣ بوصة (١١٩,٤ × ٥٠,٨ × ٥٨,٤ سم)	١١٠ رطل. (٧٢,٦ كجم)	



صممت محطات العمل الجائبة المتقدمة بحيث تلبى وتتجاوز معايير وتوجيهات OSHA وANSI Z9.5.

المزايا:

- مساحة عمل رأسية كبيرة
- رؤية بانورامية بزاوية ٣٦٠ لسهولة الاستخدام
- مفتاح تحكم تلقائي AirSafe™ يحافظ على تدفق الهواء
- قاعدة متكاملة من البولي بروبيلين
- تشغيل هادئ تمامًا
- عدم وجود تكلفة مرتبطة بالتركيب
- توافر حمالة اختيارية

مواصفات AC6200A:

الأبعاد:

الخارجية:	(عرض × ارتفاع × طول) ٢٤ × ٤٢ × ٣٢ بوصة (٨١,٣ × ١٠٦,٧ × ٦١ سم)
الداخلية:	(عرض × ارتفاع × طول) ٢٣ × ٢٧ × ٣١ بوصة (٥٨,٤ × ٦٨,٩ × ٧٨,٧ سم)
الوزن:	١٦٠ رطل (٧٢,٦ كجم)

مواصفات AC6400A:

الأبعاد:

الخارجية:	(عرض × ارتفاع × طول) ٢٤ × ٤٢ × ٤٨ بوصة (٦١ × ٧٦,٢ × ١٢١,٩ سم)
الداخلية:	(عرض × ارتفاع × طول) ٢٣ × ٣٢ × ٤٧ بوصة (٥٨,٤ × ٨١,٣ × ١١٩,٤ سم)
الوزن:	١٨٥ رطل (٨٣,٩ كجم)

محطات العمل الجائبة المتقدمة AC6200A و AC6400A

صممت محطات العمل الجائبة المتقدمة من السلسلة AC600 للمختبرات التي لا ترغب في تغيير المرشحات بين الاستخدامات. ومع قاعدة مرشح ثنائي. تعد محطات العمل AC6200A و AC6400A مثالية للإدارات التي تعالج كمية كبيرة من الأدلة بالمسحوق والكيماويات. قم ببساطة بجمع مرشح الهواء من العوائق الدقيقة عالي الفعالية (HEPA) مع مرشح مسبق مشحون كهربائيًا في قاع الوحدة. وضع مرشح كربون مترابط ماص كيميائيًا على القمة لاستكمال تكوين الاستخدام الجائبي الأساسي.

تحتوي كل من AC6200A و AC6400A على مساحة عمل رأسية كبيرة يمكنها استيعاب ميكروسكوب أو حامل تبيخير.

قائمة جزئية* من الكيماويات المعتمدة لمحطات العمل من السلسلة 600

كلوروفورم	الأصفر الأساسي	نينهيدرين
حمض خليك غير مخفف	رودامين ج	DFO
كحول أيزوبروبيل	سيانو أكريلات	نترات فضة
	ميثانول	كاشف الجسيمات الصغيرة
	زئبق	بود

*اسأل عن الكيماويات الأخرى

تتضمن محطات العمل AC6200A و AC6400A المرشحات.

رقم الكتالوج	الوصف	السعر
AC6200A	محطة العمل المتقدمة. ٨١,٣ سم (٣٢ بوصة) مع مفتاح التحكم AirSafe™ والمرشحات	
ACALGFL	طقم مصابيح الفلوريسنت الخارجية الاختيارية لمحطة العمل ٨١ سم (٣٢ بوصة)	
ACA1011	حمالة صلب اختيارية ٨١,٤ سم (٣٢ بوصة) بارتفاع ثابت	
ACF100	مرشح الكربون المترابط لوحدة AC6200A. قطعة واحدة	
ACFHEPA	مرشحات HEPA لوحدة AC6200A. قطعة واحدة	
ACFPRE1	مرشحات مسبقة لوحدة AC200A. عدد ١٢ قطعة	

رقم الكتالوج	الوصف	السعر
*AC6400A	محطة العمل المتقدمة. ١٢١,٩ سم (٤٨ بوصة) مع مفتاح التحكم AirSafe™ والمرشحات	
ACA1039	حمالة صلب اختيارية ٨١,٤ سم (٣٢ بوصة) بارتفاع ثابت	
ACF10018	مرشح الكربون المترابط لوحدة AC6400A. (مطلوب اثنان)	
ACFHEPA18	مرشحات HEPA لوحدة AC6400A. (مطلوب اثنان)	
ACFPRE4	المرشحات المسبقة لوحدة AC6400A. عدد ١٢ قطعة (مطلوب اثنان)	

*يتضمن طقم مصابيح الفلوريسنت الخارجية.

غطاء للأبخرة من البولي البروبيلين

محطة عمل التعريف الخالية من الأنابيب

تعد أغطية الأبخرة الخالية من الأنابيب من SIRCHIE® مثالية لحماية المشغل من الغازات والمواد السامة المستخدمة في أعمال التحليل الروتينية. لقد صممت الأغطية لحماية المشغل من مساحيق السيانوأكريليت والكربون المتبقية المستخدمة في التحليل الجنائي. كما أنها تحتوي على الكيماويات الأخرى المستخدمة بوجه عام مثل الميثانول والزيلين والأسيتون. ويعمل مفتاح التحكم AirSafe™ على مراقبة دورة حياة المرشح وظروف تدفق الهواء تلقائيًا. كما يعمل مفتاح التحكم AirSafe™ على كشف موعد تغيير المرشحات. أما الحزام الأدنى فهو مجهز بمفتاح تحكم كهربائي مغناطيسي يستشعر موعد رفع الحزام. وعند رفع الحزام تزداد قوة النافخ لتعويض الفتحة الإضافية. تواجه كافة محطات عمل التعريف سرعات تتجاوز معايير قانون السلامة والصحة المهنية. (رقم AC4000A موجود في الصورة على اليمين.)

تتضمن كافة أغطية الأبخرة من البولي بروبيلين الخالية من الأنابيب مرشحات.



AC4000A بحمالة اختيارية

أبعاد غطاء البولي بروبيلين الخالي من الأنابيب نسخة حزام قابل للطي				
AC6000A	AC5000A	AC4000A	AC3000A	
الأبعاد الخارجية				
العرض	١٨٢,٩ سم (بوصة ٧٢)	١٥٣,٤ سم (بوصة ٦٠)	١٢١,٩ سم (بوصة ٤٨)	٩١,٤ سم (بوصة ٣٦)
الطول	٧٦ سم (بوصة ٣٠)	٧٦ سم (بوصة ٣٠)	٧٦ سم (بوصة ٣٠)	٧٦ سم (بوصة ٣٠)
الارتفاع	١٤٢ سم (بوصة ٥٦)	١٤٢ سم (بوصة ٥٦)	١٤٢ سم (بوصة ٥٦)	١٤٢ سم (بوصة ٥٦)
الأبعاد الداخلية				
العرض	١٨٠,٣ سم (بوصة ٧١)	١٤٩,٩ سم (بوصة ٥٩)	١١٩,٣ سم (بوصة ٤٧)	٨٨,٩ سم (بوصة ٣٥)
الطول	٦٣,٥ سم (بوصة ٢٥)	٦٣,٥ سم (بوصة ٢٥)	٦٣,٥ سم (بوصة ٢٥)	٦٣,٥ سم (بوصة ٢٥)
الارتفاع	٨٨,٩ سم (بوصة ٣٥)	٨٨,٩ سم (بوصة ٣٥)	٨٨,٩ سم (بوصة ٣٥)	٨٨,٩ سم (بوصة ٣٥)

رقم الكatalog	الوصف	السعر
*AC3000A	محطة العمل التعريف. ٩١,٤ سم (بوصة ٣٦) مع مفتاح التحكم AirSafe™ والمرشحات	
**AC4000A	محطة العمل التعريف. ١٢١,٩ سم (بوصة ٤٨) مع مفتاح التحكم AirSafe™ والمرشحات	
***AC5000A	محطة العمل التعريف. ١٥٣,٤ سم (بوصة ٦٠) مع مفتاح التحكم AirSafe™ والمرشحات	
****AC6000A	محطة العمل التعريف. ١٨٢,٩ سم (بوصة ٧٢) مع مفتاح التحكم AirSafe™ والمرشحات	
ACF100	مرشح الكربون المترابط لمخطة عمل التعريف	
ACFHEPA	مرشحات HEPA لمخطة عمل التعريف	
ACFPRE2	المرشحات المسبقة لمخطة عمل التعريف. ١٢ قطعة	
ACA1031	حمالة صلب اختيارية لوحدة AC3000A. مفاصل ٨١,٤ سم (بوصة ٣٤) بارتفاع ثابت	
ACA1041	حمالة صلب اختيارية لوحدة AC4000A. مفاصل ٨١,٤ سم (بوصة ٣٤) بارتفاع ثابت	
ACA1051	حمالة صلب اختيارية لوحدة AC5000A. مفاصل ٨١,٤ سم (بوصة ٣٤) بارتفاع ثابت	
ACA1061	حمالة صلب اختيارية لوحدة AC6000A. مفاصل ٨١,٤ سم (بوصة ٣٤) بارتفاع ثابت	

* تستطيع استيعاب مرشحي كربون. ومرشحي HEPA ومرشحي مسبقين
** تستطيع استيعاب ٣ مرشحات كربون و٣ مرشحات HEPA. و٣ مرشحات مسبقية
*** تستطيع استيعاب ٤ مرشحات كربون و٤ مرشحات HEPA. و٤ مرشحات مسبقية
**** تستطيع استيعاب ٥ مرشحات كربون و٥ مرشحات HEPA. و٥ مرشحات مسبقية (ACFPRE1)

المزايا:

- كافة الأسطح المتصلة بالأبخرة والسوائل الآكلة مصنعة من البولي بروبيلين - وداعاً للصدأ!
- حواجز أفقية تعزز نط تدفق الهواء عبر الغطاء - وداعاً للمناطق الميتة!
- مفتاح تحكم تلقائي AirSafe™ يحافظ على تدفق الهواء
- مصباح فلوريسنت متكامل ٣٠ وات
- تتم مراقبة حالة المرشح بواسطة مفتاح التحكم AirSafe™، والذي يقوم بالتحذير عندما يحتاج مرشحات الكربون المترابط وHEPA للشحن
- تشغيل ١١٠ فولت أو ٢٢٠ فولت