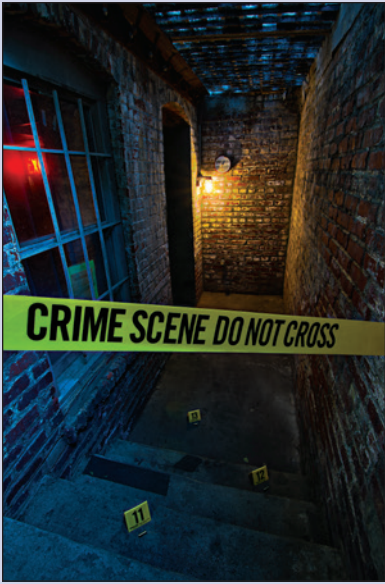


فرصة للتدريب!

نقدم دورة تدريبية ميدانية لمدة 3 أيام على التصوير الفوتوغرافي لمسرح الجريمة. وسوف يتعلم الطلاب كيفية إثبات مسرح الجريمة من خلال التصوير الفوتوغرافي عن طريق تطبيق معرفتهم بمفاهيم التصوير الفوتوغرافي فضلاً عن المعايير القانونية لقبولها في المحكمة.

تبدأ عملية التوثيق السليمة لمسرح الجريمة على أيدي أول أفراد فريق يتولى الاستجابة للحوادث. ويقوم ضباط الجهات الأمنية بإثبات حالة مسرح الجريمة فور وصولهم والشروع في جمع المعلومات للمساعدة في عملية التحقيق. ولا شك أن تأمين المسرح وتمييز الأدلة والقرائن المهمة هي خطوات مهمة للحفاظ على سلامة عملية التحقيق. ويتمثل الأسلوب الرئيسي لتوثيق مسارح الجريمة في إجراء التصوير الفوتوغرافي فضلاً عن تزايد التركيز على استخدام التصوير بالفيديو. ويتطلب توثيق الأدلة بشكل سليم باستخدام التصوير الفوتوغرافي أن تتضمن جميع صور الأدلة المقترنة على مقياس (مسطرة) للصور. وتمثل الوسائل الأخرى للمساعدة في تعزيز عملية التوثيق في وضع رسم كروكي (سكيتش) لمسرح الجريمة وجمع المعلومات من روايات شهود العيان.

تقدم شركة Sirchie مجموعة كبيرة من المقاييس والمساطر وقوالب ومعدات الرسم الكروكي وأطقم الكاميرات ومستلزمات التصوير الفوتوغرافي لمساعدة خبير التحقيق على توثيق مسرح الجريمة. كما نقدم العديد من خيارات أشربة العزل. وتمييز الأدلة. ولوازم تأمين مسرح الجريمة. بما يشمل حامل التصوير الفوتوغرافي المحمول وخيمة حماية مسرح الجريمة. ولذلك للمساعدة في الحفاظ على سلامة مسرح الجريمة بالحالة التي وُجد عليها عند معاينته لأول مرة. كما تقدم شركة Sirchie برنامج Color III + COMPHOTOFIT® لت تركيب صور الوجوه لاستخدامه مع شهود العيان أو ضحايا الجرائم لتركيب صور واقعية ملونة للمشتبه فيهم.



لمزيد من المعلومات، راجع قسم التدريب المقدم في هذا الكتالوج أو تفضل بزيارة موقعنا الإلكتروني على www.sirchie.com

منتجات تأمين مسرح الجريمة

شريط الحواجز

افرض سيطرة محكمة على محيط مكان الحادث أو حالة الطوارئ بسرعة وفاعلية وحافظ عليه مع شريط الحاجز الأصفر الذي تقدمه. ويتم طباعة حروف سوداء ملفتة للنظر على شريط من البولي إثيلين الأصفر أو الأحمر اللامع. ويبلغ عرض الشريط ٧,٥ سم (٣ بوصات) وطوله ٣٠٠ م (١٠٠٠ قدم). ويتكرر التحذير كل ٧٨,٧٥ سم (٣١ بوصة).

رقم BT100

CRIME SCENE DO NOT CROSS

رقم BT100SP

ESCENA DEL CRIMEN NO CRUZAR

رقم BT100BL

**CRIME SCENE DO NOT CROSS CRIME SCENE DO NOT CROSS
ESCENA DEL CRIMEN NO CRUZAR ESCENA DEL CRIMEN NO CRUZAR**

رقم BT200

POLICE LINE DO NOT CROSS

رقم BT300

SHERIFF LINE DO NOT CROSS

رقم BT400

FIRE LINE DO NOT CROSS

رقم BT500

SECURITY LINE DO NOT CROSS

رقم BT600

CAUTION BIOHAZARD

ملاحظة: لا يتم توفير البكرات غير المعلبة مع علبة توزيع. انظر الصفحة التالية للحصول على معلومات حول موزعات أشرطة الحواجز رقم BT100 و BT200 للبكرات غير المعلبة (٨ بكرات/حزمة).

رقم الكتلوج	الوصف	السعر
BT100	شريط مكتوب عليه "Crime Scene Do Not Cross" (مسرح جريمة ممنوع العبور) مع علبة توزيع. عدد ١ بكرة	
BT100BP	شريط مكتوب عليه "Crime Scene Do Not Cross" (مسرح جريمة ممنوع العبور) بدون علبة توزيع. ٨ بكرات في كل علبة	
BT100SP	شريط يحمل عبارة "Escena del Crimen No Cruzar" (مسرح جريمة ممنوع العبور) باللغة الإسبانية مع علبة توزيع. عدد ١ بكرة	
BT100SPBP	شريط يحمل عبارة "Escena del Crimen No Cruzar" (مسرح جريمة ممنوع العبور) باللغة الإسبانية دون علبة توزيع. عدد ٨ بكرات	
BT100BL	شريط مكتوب عليه "Crime Scene Do Not Cross" (مسرح جريمة ممنوع العبور) بالإنجليزية/الإسبانية مع علبة توزيع. عدد ١ بكرة	
BT100BLBP	شريط مكتوب عليه "Crime Scene Do Not Cross" (مسرح جريمة ممنوع العبور) بالإنجليزية/الإسبانية دون علبة توزيع. عدد ٨ بكرات	
BT200	شريط مكتوب عليه "Police Line Do Not Cross" (خط شرطة ممنوع العبور) مع علبة توزيع. عدد ١ بكرة	
BT200BP	شريط مكتوب عليه "Police Line Do Not Cross" (مسرح جريمة ممنوع العبور) بدون علبة توزيع. ٨ بكرات	
BT300	شريط مكتوب عليه "Sheriff Line Do Not Cross" (خط فاصل لإدارة الشرطة - ممنوع العبور) مع علبة توزيع. عدد ١ بكرة	
BT300BP	شريط مكتوب عليه "Sheriff Line Do Not Cross" (خط فاصل لإدارة الشرطة - ممنوع العبور) دون علبة توزيع. ٨ بكرات	
BT400	شريط مكتوب عليه "Fire Line Do Not Cross" (خط نيران - ممنوع العبور) مع علبة توزيع. عدد ١ بكرة	
BT400BP	شريط مكتوب عليه "Fire Line Do Not Cross" (خط نيران - ممنوع العبور) دون علبة توزيع. عدد ٨ بكرات	
BT500	شريط مكتوب عليه "Security Line Do Not Cross" (خط أمني - ممنوع العبور) مع علبة توزيع. عدد ١ بكرة	
BT500BP	شريط مكتوب عليه "Security Line Do Not Cross" (خط أمني - ممنوع العبور) دون علبة توزيع. عدد ٨ بكرات	
BT600	شريط مكتوب عليه "Caution Biohazard" (تحذير خطر بيولوجي) مع علبة توزيع. عدد ١ بكرة	
BT600BP	شريط مكتوب عليه "Caution Biohazard" (تحذير خطر بيولوجي) دون علبة توزيع. عدد ٨ بكرات	



ينبغي استخدام أشرطة الحواجز في المواقع التي تكون فيها السيطرة على المنطقة من بين الأولويات.



تتوافر البكرات الفردية من أشرطة الحواجز في علبة توزيع من الكرتون.



لا تتوافر بكرات أشرطة الحواجز غير المعلبة مع علبة توزيع - انظر الصفحة التالية للاطلاع على الموزعات.



رقم BTD200 مع بكرة شريط محملة.



رقم BP5 أثناء الاستخدام



يمكن ربط شريط وضع العلامات في مسرح الجريمة بأي شيء مستقر وثابت.



موزع شريط الحواجز

موزع من البلاستيك المشكل مع مقبض حمل يستوعب بكرة واحدة مقاس ٧,٥ سم x ٣٠,٥ قدم (٣ بوصة x ١٠٠٠ قدم) أو أقل من الشريط الحاجز. وهو مثالي لحمل وحماية وإدارة بكرة شريط كبيرة. ويتم توزيع الشريط من خلال فتحة تمنع التشابك والإهدار عن طريق استيعاب الجزء غير المستعمل وتسمح بالفك، ويسهل نصل محمي من قطع الشريط بأناقة وسهولة.

رقم الكatalog	الوصف	السعر
BTD100	موزع شريط حواجز	



موزع شريط الحواجز صغير الحجم

موزع من البلاستيك المشكل مع مقبض حمل يستوعب بكرة واحدة مقاس ٧,٥ سم x ٣٠,٥ قدم (٣ بوصة x ١٠٠٠ قدم) أو أقل من الشريط الحاجز. وتوجد حافة مشرشرة في كل جانب من الموزع لتسهيل من عملية قطع الشريط بشكل سهل وسلس.

رقم الكatalog	الوصف	السعر
BTD200	موزع شريط الحواجز صغير الحجم	

أعمدة حواجز

السيطرة على مسرح الجريمة وغيره من المواقف الطارئة أمر ضروري. ومع ذلك، لا يحتوي كل مواقع على أشياء ثابتة لربط شريط الحاجز. وتحتل أعمدة الحواجز هذه المشكلة. وهي تتوافر بطول ١,٢ م (٤ أقدام) ووتد بطول ٢٣ سم (٩ بوصات). فقط ادفع الوتد إلى الأرض باستخدام قاعدة القدم. ويحتوي كل عمود على حوامل مختلفة لضبط ارتفاع الشريط الحاجز.



رقم الكatalog	الوصف	السعر
BP5	أعمدة حواجز ٥ في كل عبوة	

شريط وضع علامات في مسرح الجريمة

ضع علامات في مواقع الأدلة باستخدام شريط وضع العلامات من البولبيستر الملون الزاهي غير المطبوع وغير اللاصق من SIRCHIE®. وهو مثالي لتطويق المناطق وترسيم المناطق الخطرة أو الحساسة في مسرح الجريمة الخارجي. واستعادة الأثار والخشيرات والقطع الفردية من الأدلة. وتتسم هذه الشرائط بسهولة الاستخدام. فقط اقطع الطول الذي تحتاجه. ويمكن رؤية الألوان الواضحة بسهولة في صور مسرح الجريمة.



رقم الكatalog	الوصف	السعر
FT3B	شريط وضع العلامات في مسرح الجريمة، بكرة ١ بوصة x ٣٠٠ قدم، أزرق	
FT3R	شريط وضع العلامات في مسرح الجريمة، بكرة ١ بوصة x ٣٠٠ قدم، أحمر	
FT3Y	شريط وضع العلامات في مسرح الجريمة، بكرة ١ بوصة x ٣٠٠ قدم، أصفر	

منتجات تأمين مسرح الجريمة



واق مسرح الجريمة

خيمة لتغطية مسرح الجريمة

ساعد على الحفاظ على سلامة مسرح الجريمة وحافظ على حماية الأدلة الهامة من الطقس والعوامل الجوية الأخرى وذلك باستخدام خيمة التغطية الواقية لمسرح الجريمة (SCT1010) من شركة Sirchie. تم صنع خيمة Sirchie من مواد صناعية فائقة القوة جعلها قوية التحمل للغاية مع الحفاظ على وزنها الخفيف. وتتمتع أرجل وهيكل الخيمة المصنوعة من مواد مركبة بدرجة من القوة تفوق الفولاذ براحل. ولا تتعرض للصدأ. كما تتميز بمقاومتها الشديدة للانبعاج. يقل احتمال تعرض للكسر بالمقارنة مع الخيام المصنوعة من هياكل تتألف من الأعمدة المعدنية. وهي مثالية لاستخدامات الخدمة الشاقة في مسرح الجريمة في أي نوع من ظروف الطقس. تأتي الخيمة مجهزة بأربعة حوائط قابلة للفتح ويسهل

نصبها وإنزالها. كما تأتي في حقيبة ذات عجلات لسهولة نقلها من مركبتك إلى مسرح الجريمة وإعادتها إليه. وسواءً كنت تحتاج إلى حجب الشمس أو الأمطار أو الرياح أو الثلوج. أو إبعاد مسرح الجريمة عن عيون العامة. فإن خيمة التغطية الواقية لمسرح الجريمة هي الحل الأمثل لأي جهة معنية بتطبيق القانون.

يمكن استخدام خيمة التغطية الواقية لمسرح الجريمة مع حاجز التصوير الفوتوغرافي الواقية لمسرح الجريمة (FCCSGD01) وأي من أطقم التصوير الفوتوغرافي والكاميرات والتمييز/القياس من شركة Sirchie وذلك كحل متكامل لحماية مسرح الجريمة وإثباته والوفاء باحتياجات تعليم الأدلة.

تم تضمين مجموعة من ٤ أكياس الأثقال قابلة للتعبئة وذلك لتثبيت الخيمة خلال الظروف العاصفة.



تتيح لك حقيبة الحمل المقدمة اصطحاب خيمة تغطية مسرح الجريمة في أي مكان.



يمكن نصب خيمة تغطية مسرح الجريمة بعفوية بمعرفة شخصين وبعدة تصميمات. يمكن استخدامها دون حوائط أو مع إقامة حائط واحد أو اثنين أو ثلاثة أو أربعة مع سقف يتم تركيبه بسوستة (سحاب).



تتميز خيمة تغطية مسرح الجريمة بمساحة داخلية فسيحة تبلغ ٣ × ٣ متر (١٠ × ١٠ أقدام).



اقتراب من مكان الحادث دون بعثرة أو تدمير الأدلة المحتملة.

رقم الكتالوج	الوصف	السعر
SCT1010	خيمة التغطية الواقية لمسرح الجريمة. ١٠ أقدام x ١٠ أقدام. ألياف زجاجية	

دواسات المشي في مسرح الجريمة

جنب بعثرة وأو تدمير الأدلة المادية أثناء معالجة مسرح الجريمة مع هذه الوسائد المخصصة للسير عليها في مسرح الجريمة. ويشتمل طقم C SSP100K على ١٠ دواسات مشي بها سبائك المونيوم بقطر غليظ (سمك ٠.٠٩٠ بوصة) معبأة داخل حقيبة حمل مشكلة للاستخدام الداخلي. وهي مثالية للنشر على أي سطح أرضية مسطحة سواء أكانت من الخشب أو السجاد أو السيراميك أو بلاط الفينيل. ويتم تصنيع أرجل الصغيرة للغاية بمقاس ٢,٥ بوصة مربعة لكل وسادة من خلال النقاط الست التي تلمس بها وسادات المشي الأرضية.



تتميز وسادات المشي لمسرح الجريمة C SSP100K ميزتي أمان في غاية الأهمية: أولاً. أقدام الاحتكاك غير المنزلقة في القاعدة لضمان وضع ثابت ومنع تلف السطح. ثانياً. يتم ختم كل دواسة باستخدام الماكينات مع ١٣١ نتوء احتكاك للسماح بسطح غير منزلق مفيد بشكل خاص إذا كنت ترتدي أغطية Tyvek® للأحذية.

رقم الكتالوج	الوصف	السعر
C SSP100K	دواسات المشي في مسرح الجريمة طقم من ١٠ قطع	

مواصفات C SSP100K:

- أبعاد الدواسة: ٥.٠٢ × ٣.٠٥ × ٥.١ سم (١٩,٧٥ × ١٢ × ٢ بوصة)
- وزن الدواسة: ١,٢ كجم. (٢,٧ رطل) لكل دواسة تقريباً
- التركيبات:
- كسطح عمل: تغطية نسبية (تقريباً) = ١,٥ متر مربع (١٦,٥ قدم مربع)
- كمشي (تقريباً): الطول النموذجي = ٩,١٤ م (٣٠ قدماً)



محتويات FCCSGD01:

- ٢- أقدام الإسناد ٨٣,٨٢ سم (٣٣ بوصة)
- ٢- أقدام الإسناد ٩٦,٥٢ سم (٣٨ بوصة)
- ٢- دعائم أفقية ٨٨,٩٠ سم (٣٥ بوصة)
- ١- غشاء نايلون ١٨٢,٨ سم x ١٠١,٦ سم (٦ أقدام x ٤٠ بوصة)
- ١- حقيبة حمل من النايلون مع مقابض يدوية
- ٢- مكابس توسيع



يمكن تجميع واقي مسرح الجريمة خلال دقائق بمعرفة شخص واحد دون الحاجة إلى أي أدوات!

حاجز التصوير الفوتوغرافي لحاجز مسرح الجريمة
إن الحفاظ على مسرح الجريمة وحمايته يمثل أحد أبرز أولويات المحققين. ويتمثل جزء من تلك المسؤولية في منع العامة من رؤية مشهد قد يصيبهم بالصدمة. يكون واقي مسرح الجريمة عبارة عن غشاء محمول مانع للتلصص يسهل تجميعه بسرعة ويحجب المسرح بشكل فعال عن أعين العامة. كما يتيح للعاملين والمحققين العمل بمزيد من الأمان. لا يتطلب الأمر سوى شخص واحد فقط ل نصب واقي مسرح الجريمة ودون الحاجة لاستخدام أي أدوات. كل المطلوب هو توصيل أجزاء الهيكل المصنوعة من البولي فينيل كلوريد (PVC) والمخصصة للخدمة الشاقة. ودفع غطاء النايلون شديد التحمل والمقاوم لظروف الطقس إلى موضعه. ويمكن استخدام هذا الواقي المتين والمقاوم للرياح في الأماكن المفتوحة أو المغلقة. بما يشمل أي مناطق عامة تنشأ فيها الحاجة إلى الخصوصية والأمان. ويمكن توصيل العديد من الحواجز معاً في حالة التعامل مع مساحات حوادث أكبر حجماً.



يكون نظام واقي مسرح الجريمة محمولاً ويأتي في حقيبة عملية للحمل لتسهيل نشره.

تسوق
عبر الإنترنت
www.sirchie.com

السعر

الوصف

رقم الكatalog

حاجز التصوير الفوتوغرافي لحاجز مسرح الجريمة

FCCSGD01

رفع المقاسات للمعمل الجنائي

مسطرات أدلة الصور (للاستعمال مرة واحدة)

يتم طباعة مسطرات الصور عالية التباين على ورق مقوى بوزن ٤١ كجم (٩٠ رطلا) بظهير غير لاصق بلون متباين أسود أو أبيض أو رمادي للاستخدام على الخلفيات بجميع الألوان. ويمكنك وضعها بجوار البصمات التي تم إظهارها وتصويرها بأي كاميرا.

رقم الكتالوج	الوصف	السعر
EPS20G	مسطرة قياس أدلة الصور للاستعمال مرة واحدة. أسود فوق رمادي. ١٠٠ قطعة	
EPS20B	مسطرة قياس أدلة الصور للاستعمال مرة واحدة. أسود على أبيض. ١٠٠ قطعة	
EPS20W	مسطرة قياس أدلة الصور للاستعمال مرة واحدة. أسود على أبيض. ١٠٠ قطعة	

مسطرات قياس أدلة الصور (بظهير لاصق)

يبلغ عرض مسطرات القياس هذه ٥٠ ملم (٢ بوصة) ويتم طباعتها على ملصق حساس للضغط بظهير غير دائم اللصق. ويمكن استخدامها على الأسطح الرأسية أو الأفقية. كما يتم قياس بصمات الأصابع وأثار الدماء وثقوب طلاقات الرصاص بسهولة بالغة لأغراض التصوير الفوتوغرافي.

رقم الكتالوج	الوصف	السعر
PPS500	مسطرة قياس أدلة الصور اللاصقة. أسود على أبيض. ٥٠ قطعة	
PPS501	مسطرة قياس أدلة الصور اللاصقة. أسود فوق رمادي. ٥٠ قطعة	
PPS502	مسطرة قياس أدلة الصور اللاصقة. أسود على أبيض. ٥٠ قطعة	

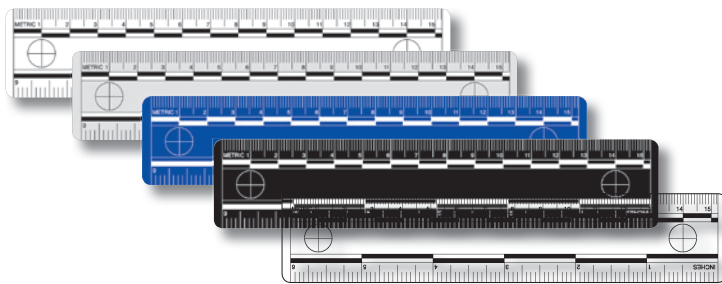
مسطرات قياس أدلة الصور (المغناطيسية)

تقدم SIRCHIE® مجموعة متكاملة من مسطرات القياس المغناطيسية لتسهيل تصوير الأدلة عند التعامل مع الأسطح الحديدية مثل خزائن الملفات والمكاتب والسيارات. ويتم تصنيع مسطرات القياس من مادة الفينيل الناعم مدعومة بطبقة مغناطيسية. وتباع في عبوات تحتوي على 10 قطع.

رقم الكتالوج	الوصف	السعر
MR500	مسطرة قياس أدلة الصور المغناطيسية. أبيض فوق أسود. ١٠ قطع	
MR501	مسطرة قياس أدلة الصور المغناطيسية. أسود فوق رمادي. ١٠ قطع	
MR502	مسطرة قياس أدلة الصور المغناطيسية. أسود على أبيض. ١٠ قطع	

مسطرات قياس أدلة الصور (فينيل)

استخدم مسطرات الفينيل مقاس ١٥ سم (٦ بوصات) من SIRCHIE عند تصوير الأدلة للحصول على قياسات دقيقة. ويتم معايرة مسطرات القياس بالبوصة والمليمتر مع وجود شعيرات في كل طرف. ويعمل الفينيل غير اللامع سمك ٢ مللي على التخلص من الانعكاسات.



رقم الكتالوج	الوصف	السعر
PPS400	مقياس للأدلة المصورة من الفينيل. بلون أبيض. ١٠ قطع	
PPS401	مقياس للأدلة المصورة من الفينيل. بلون رمادي. ١٠ قطع	
PPS402	مقياس للأدلة المصورة من الفينيل. بلون أزرق. ١٠ قطع	
PPS403	مقياس للأدلة المصورة من الفينيل. بلون أسود. ١٠ قطع	
PPS404	مقياس للأدلة المصورة من الفينيل. شفاف. ١٠ قطع	



رقم EPS20G



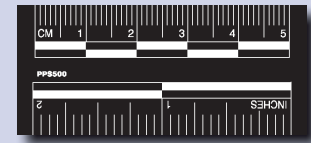
رقم EPS20B



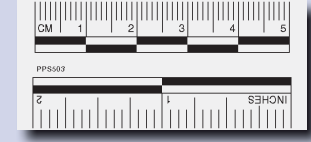
رقم EPS20W



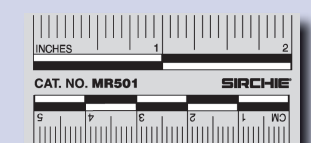
رقم PPS501



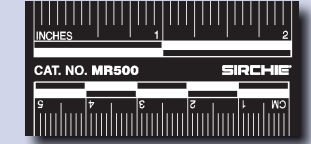
رقم PPS500



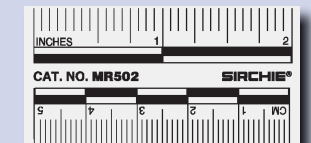
رقم PPS502



رقم MR501



رقم MR500

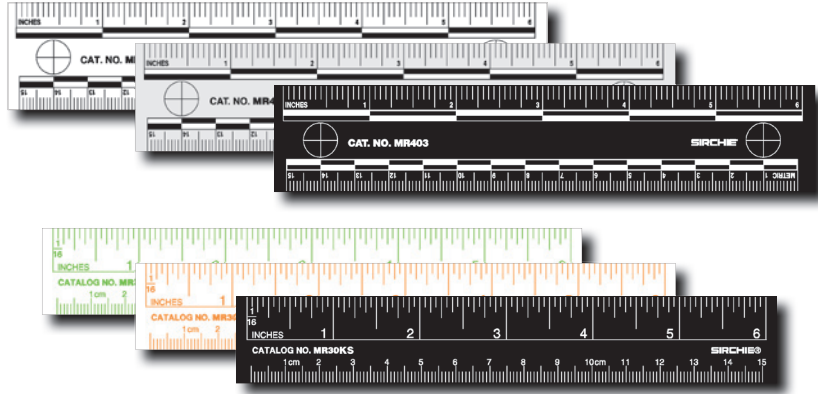


رقم MR502

توفر الصور الفوتوغرافية التي يتم التقاطها في مسرح الجريمة سجلات فوتوغرافية دائمة لمسرح الجريمة والمناطق ذات الصلة والأدلة المادية. ومن الأهمية بمكان استخدام مساطر القياس عند تصوير مسرح الجريمة والأدلة المحتملة لإظهار القياس المناسب للعناصر التي يتم تصويرها.

مساطر قياس الأدلة المغناطيسية

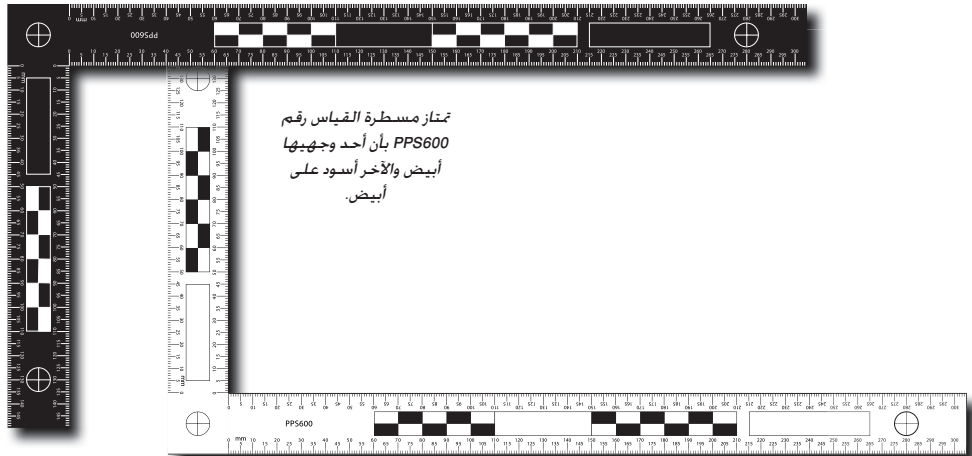
تقدم SIRCHIE® مجموعة متكاملة من مساطر القياس المغناطيسية لتسهيل تصوير الأدلة عند التعامل مع الأسطح الحديدية مثل خزائن الملفات والمكاتب والسيارات. ويتم تصنيع مساطر القياس المغناطيسية هذه من مادة الفينيل الناعم مدعومة بطبقة مغناطيسية بطول ١٥ سم (٦ بوصات). وهي متوفرة باللون الأبيض والرمادي والأسود والأخضر الفلوري والبرتقالي الفلوري.



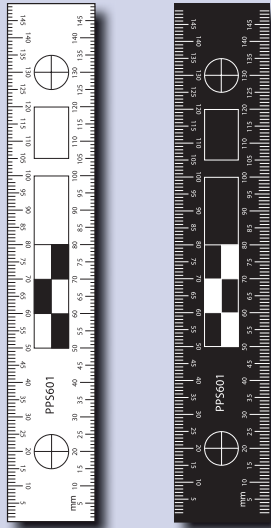
رقم الكatalog	الوصف	السعر
MR400	مسطرة قياس الأدلة المغناطيسية، بيضاء، ١٠ قطع	
MR401	مسطرة قياس الأدلة المغناطيسية، رمادية، ١٠ قطع	
MR403	مسطرة قياس الأدلة المغناطيسية، سوداء، ١٠ قطع	
MR30FG	مسطرة قياس الأدلة المغناطيسية، بلون أخضر فلوري، ١٠ قطع	
MR30FO	مسطرة قياس الأدلة المغناطيسية، بلون برتقالي فلوري، ١٠ قطع	
MR30KS	مسطرة قياس الأدلة المغناطيسية، سوداء، ١٠ قطع	

مساطر قياس للتصوير الفوتوغرافي الكبروي

صممت مساطر القياس هذه في الأصل للمقارنة بين أثار الأحذية والإطارات، وهي ممتازة للتحقق من تشوهات الرسم المنظوري. ويتم طباعة مساطر القياس على بلاستيك من الفينيل الصلب سمك ٤٠ ملي وتتميز بمؤشرات مقسمة بدقة بالغة، كما أنها خالية من الوهج للتصوير في أكثر الظروف إضاءة.



رقم الكatalog	الوصف	السعر
PPS600	مسطرة قياس ذات وجهين، ٣٠٠ × ١٥٠ م	
PPS601	مسطرة قياس ذات وجهين، ١٥٠ ملم	
PPS6000	طقم من قطعتين (٢): ١ قطعة PPS600 و١ PPS601	



تمتاز مسطرة القياس رقم PPS601 بأنها ذات وجهين أحدهما أسود والآخر أبيض.

رفع المقاسات للمعمل الجنائي

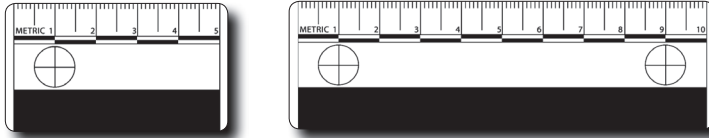
مسطرة القياس الجنائية

صممت مساطر القياس هذه في المقام الأول للخبراء الجنائيين المهتمين بدراسة علم التشريح والنمو وأمراض الأسنان. وهي تتميز بأنها محددة بعلامات تقسيم بالغة الدقة إنجليزية أو مترية. ويتم تصنيع مساطر القياس ذات اللون الأبيض والأسود من الفينيل غير اللامع. وتتوافر مساطر قياس أصغر حجمًا ٥٥ ملم ذات ظهر لاصق في بكرات مكونة من ١٠٠ مسطرة. ويتم طباعة مساطر القياس الفلورية ذات اللون الأخضر أو اللون البرتقالي على ورق مقوى بوزن ٤١ كجم (٩٠ رطلًا).

رقم الكتالوج	الوصف	السعر
PPS800	مسطرة قياس جنائية. أسود على أبيض. ١٠.٥ × ١٠.٥ ملم. قطعة واحدة	
PPS801	مسطرة قياس جنائية. أسود على أبيض. ٤ N/1 × ٤ N/1 بوصة (بالإنجليزية). قطعة واحدة	
PPS800IF	مسطرة قياس جنائية. برتقالي فلوري. ٤ N/1 × ٤ N/1 بوصة (بالإنجليزية). ٥ قطع	
PPS800CF	مسطرة قياس جنائية. أخضر فلوري. ١٠.٥ × ١٠.٥ ملم. ٥ قطع	
PPS900	مسطرة قياس جنائية. بظهر لاصق. أسود على أبيض. ٥٥ × ٥٥ ملم. ١٠٠/بكرة	

مسطرة قياس التصوير الفوتوغرافي للأدلة

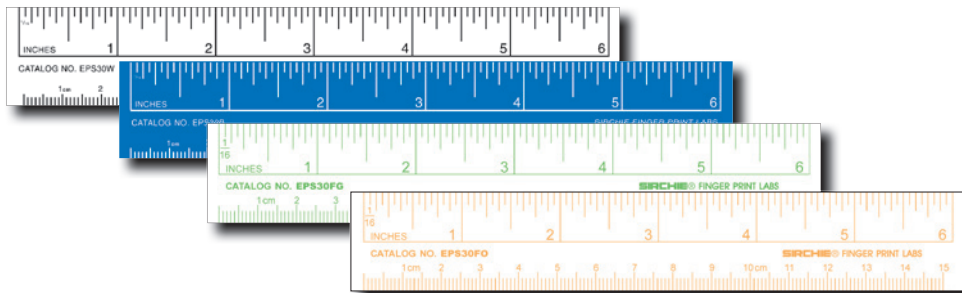
صممت مسطرة القياس PPS300 و PPS301 للتصوير الفوتوغرافي للأدلة. ويتم طباعتها على الفينيل الصلب غير اللامع لالتقاط صور خالية من الانعكاسات. وتتوافر بمقاسين وتمتاز بعلامات قياس فائقة الدقة. وتتوافر بمقاسين وتمتاز بعلامات قياس فائقة الدقة.



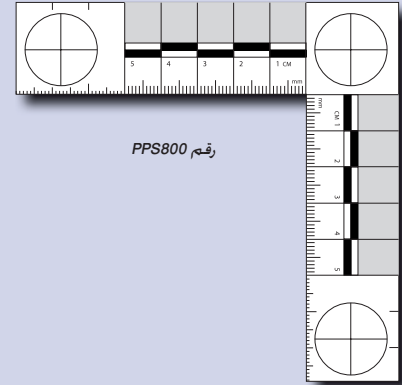
رقم الكتالوج	الوصف	السعر
PPS300	مسطرة قياس التصوير الفوتوغرافي للأدلة. ١٠ سم. ١٠ قطع	
PPS301	مسطرة قياس التصوير الفوتوغرافي للأدلة. ٥ سم. ١٠ قطع	

مسطرة أدلة الصور من الفينيل

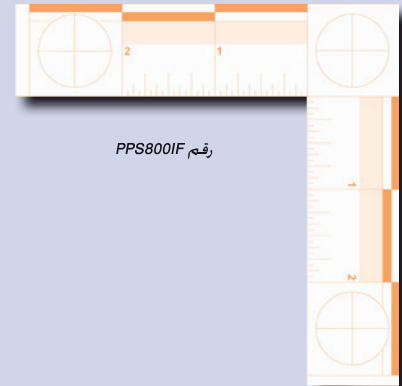
يتم طباعة هذه المساطر على فينيل بسبك ١٠ مللي وتتميز بوحدات قياس إنجليزية ومترية. ويعمل السطح غير اللامع على التخلص من انعكاسات الصور الفوتوغرافية. كما أنه يمكن الكتابة فوقه. ويبلغ طول هذه المساطر ١٥ سم (٦ بوصات) وهي متوفرة باللون الأبيض والأزرق والأخضر الفلوري والبرتقالي الفلوري.



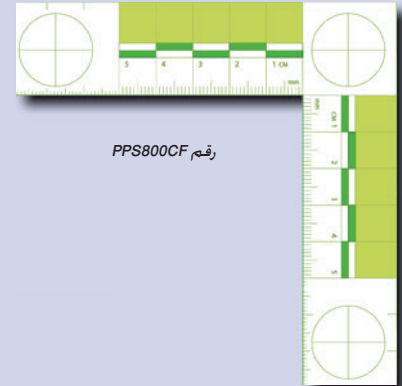
رقم الكتالوج	الوصف	السعر
EPS30W	مسطرة قياس أدلة الصور من الفينيل. أسود على أبيض. ١٠ قطع	
EPS30B	مسطرة قياس أدلة الصور من الفينيل. أبيض فوق أزرق. ١٠ قطع	
EPS30FG	مسطرة قياس أدلة الصور من الفينيل. أخضر فلوري فوق أبيض. ١٠ قطع	
EPS30FO	مسطرة قياس أدلة الصور من الفينيل. برتقالي فلوري فوق أبيض. ١٠ قطع	



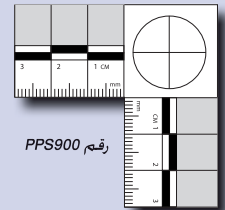
رقم PPS800



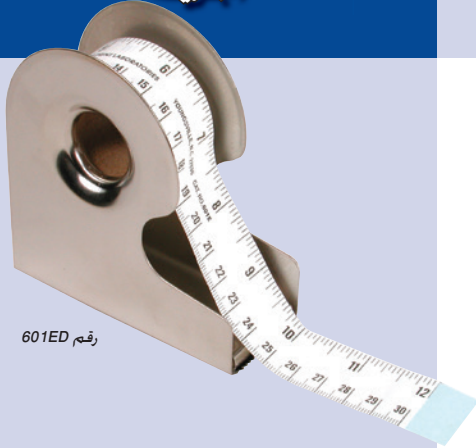
رقم PPS800IF



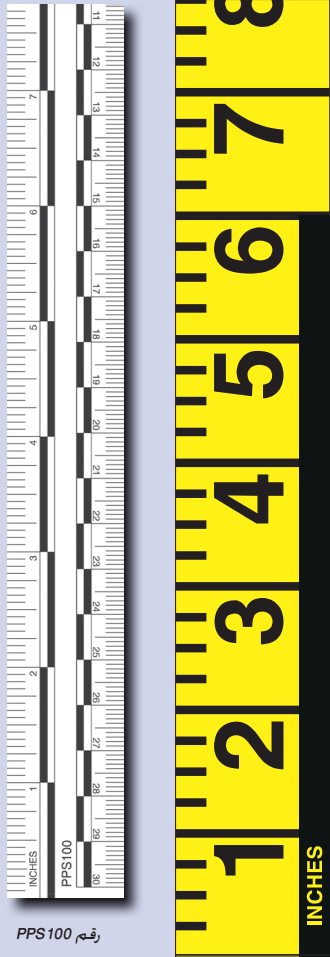
رقم PPS800CF



رقم PPS900

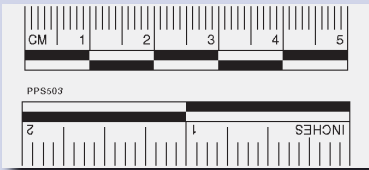


رقم 601ED



رقم PPS100

رقم PPS101



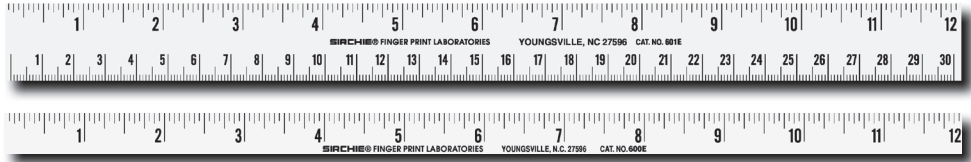
رقم PPS503



رقم PPS200

بحث شريط قياس للأدلة

يعتبر شريط مسطرة الأدلة من **SIRCHIE®** مثاليًا لتمييز أشكال الأسطح غير العادية للتصوير الفوتوغرافي. ويمكن استخدام الشريط على معظم الأسطح تقريبًا ويتم إزالته بسهولة بعد التصوير. ويتم طباعة الشريط رقم 601E عرض ٢,٥ سم (١ بوصة) بوحدات قياس إنجليزية ومترية بمقياس ١,٥ ملم (١٦/١ بوصة) و١ ملم. كما يتم طباعة شريطي مسطرة قياس الأدلة بلون أسود على شريط أبيض لامع في شكل بكرات ١٢,٧ م (٥٠٠ بوصة) على قلب مقياس ٢,٥ سم (١ بوصة). ويمكن تخصيص طباعة شريط الصور مقياس ٢,٥ سم (١ بوصة) بحيث يحمل اسم هيئة محددة (حدد رقم الكatalog 602E عند الطلب).



رقم الكatalog	الوصف	السعر
600E	بكرة ٠,٥ بوصة عرض × ٥٠٠ بوصة. تكرار كل ١٢ بوصة (٣٠ سم). بكرة واحدة	
601E	٢,٥ سم × ١٢,٧ م (١ × ٥٠٠ بوصة). تكرار كل ٣٠ سم (١٢ بوصة). بكرة واحدة	
601ED	شريط 601E مع موزع شريط معدني. بكرة واحدة	
602E	١ × ٥٠٠ بوصة. شريط فقط مع طباعة اسم الإدارة. بكرة واحدة	
	الحد الأدنى لأمر الشراء: ٢٤ بكرة	

شريط أدلة مرجعي

يمتاز هذا الشريط بتكرار القياس بشكل مستمر كل ١٢٠٠ بوصة و ٣٠٠٠ سم على شريط بطلاء نهائي غير لامع أبيض اللون بعرض ٢,٥ سم (١ بوصة) على بكرة بطول ٩ م (٣٠ قدمًا). بالإضافة إلى هذا فإن هذا الشريط ليس له أثر يذكر وغير دائم اللصق ليسمح بإزالته بسهولة من أي سطح دون إتلافه. ويتم طباعته بعلامات تقسيم بالبوصة والسنتيمتر على حد سواء.

رقم الكatalog	الوصف	السعر
PPS100	شريط أدلة الصور. ١ بوصة × ٣٠ قدمًا. بكرة واحدة	

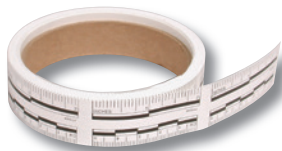
شريط أدلة مرجعي حجم كبير

يمتاز شريط الأدلة الكبير بعلامات تقسيم ذات أعداد كبيرة. وهو شريط أصفر اللون غير لامع ويتم طباعته على بكرة بعرض ٣,٢ سم (١,٢٥ بوصة) × ٩ م (٣٠ قدمًا). ويتكرر المقياس باستمرار كل ٣٠,٥ سم (١٢ بوصة) مع وجود خط أسود متعاقب كل ١٥,٢ سم (٦ بوصة) بتقسيم كل ٣٠,٥ سم (١٢ بوصة). ويمتاز الشريط بأنه ليس له أثر يذكر وغير دائم اللصق ليسمح بإزالته بسهولة. ويمكنك استخدام هذا الشريط بالداخل أو الخارج.

رقم الكatalog	الوصف	السعر
PPS101	شريط أدلة مرجعي حجم كبير. ١,٢٥ بوصة × ٣٠ قدمًا. عدد ١ بكرة	

ملصقات مرجعية لمساطر قياس الأدلة

تقدم SIRCHIE ملصقات مساطر قياس أدلة صور بعرض ١,٢٥ سم (١ بوصة) على بكرة واحدة لتوفير المزيد من سهولة الاستخدام. وصممت مسطرة القياس رقم PPS200 بمقياس ٢٠ م للصور بمقياس رسم مرجعي. أما رقم PPS503 فهي مسطرة قياسية بمقاييس إنجليزية ومترية ٥ سم (٢ بوصة). ويتم طباعة هذه المساطر على ورق مقوى بطلاء نهائي أبيض غير لامع وقابل للإزالة. ويأتي كلا النوعين من ملصقات مساطر قياس أدلة الصور على شكل بكرات مكونة من ١٥٠ قطعة على قلب ٧,٦ سم (٣ بوصة).

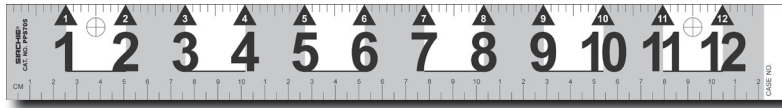


رقم الكatalog	الوصف	السعر
PPS503	شريط أدلة مرجعي. ٥ سم (بوصتين). بكرة من ١٥٠	
PPS200	شريط أدلة مرجعي. ٢٠ ملم. بكرة من ١٥٠	

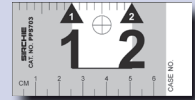
رفع المقاسات للمعمل الجنائي

مسطرات قياس مرجعية رقمية كبيرة

تمتاز مسطرات القياس المرجعية الرقمية الكبيرة التي تم إنتاجها حديثاً بلونها الرمادي الخايد بهدف توفير التعريض الفوتوغرافي الدقيق. كما أن الطباعة السوداء الواضحة والدقيقة توفر هدفاً مثاليًا لضمان القدر المناسب من التركيز. ويسهل قراءة مسطرات القياس هذه من مسافة بعيدة وتحتوي على قياسات إنجليزية ومترية. متاحة بمقاسات ٥ سم (٢ بوصة) و ١٥ سم (٦ بوصات) و ٣٠.٥ سم (١٢ بوصة). ويتم طباعتها على فينيل بسمك ٢٠ مللي.



رقم PPS705



رقم PPS703

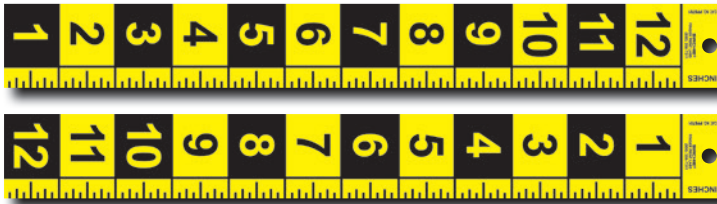


رقم PPS704

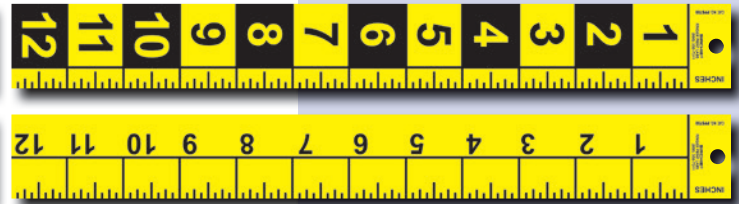
رقم الكatalog	الوصف	السعر
PPS703	مسطرات القياس المرجعية الرقمية الكبيرة مقاس ٥.٠٨ سم (٢ بوصة). ١٢ قطعة	
PPS704	مسطرات القياس المرجعية الرقمية الكبيرة مقاس ١٥.٢ سم (٦ بوصة). ١٢ قطعة	
PPS705	مسطرات القياس المرجعية الرقمية الكبيرة مقاس ٣٠.٥ سم (١٢ بوصة). ١٢ قطعة	

مسطرات القياس المرجعية المستقيمة الرقمية الكبيرة

استخدم مسطرات القياس هذه ذات علامات القياس الإنجليزية لإجراء عمليات القياس الأفقية أو الرأسية بالبوصة. ويتم تصنيع مسطرات القياس من البولسترين بلون أصفر بطول ٣٠.٥ سم (١٢ بوصة) مقاس ٣.٨ سم (١.٥ بوصة) × سمك ٤٠ مللي بعلامات تقسيم ٣ ملم (٠.١٢٥ بوصة). ويتم طباعة مسطرات القياس هذه على كلا الجانبين للسماح بإجراء عمليات القياس أفقيًا أو رأسيًا. وتحتوي على فتحة مقاسها ٦.٣ ملم (٠.٢٥ بوصة) للتعليق.



رقم PPS701 الجانب الأمامي والخلفي



رقم PPS700 الجانب الأمامي والخلفي

رقم الكatalog	الوصف	السعر
PPS700	مسطرة القياس المرجعية المستقيمة الرقمية الكبيرة ١٢ بوصة. أفقية/أسيية. بوجهين. ٥ قطع	
PPS701	مسطرة القياس المرجعية المستقيمة الرقمية الكبيرة ١٢ بوصة رأسية. بوجهين. ٥ قطع	

مسطرات القياس المرجعية ثلاثية الطي الرقمية الكبيرة

يمكن تكوين مسطرات القياس ثلاثية الطي بثلاثة أوضاع مختلفة: مستقيم. وقائم الزاوية. وقائم الزاوية مزدوج. تقيس المسطرة EFR200 الوحدات بالبوصة وطولها ٩١.٥ سم (٣٦ بوصة) عند تمديدها بالكامل. و ١٢ × ٢٤ بوصة في الوضع قائم الزاوية. و ١٢ × ١٢ بوصة في الوضع قائم الزاوية المزدوج. أما المسطرة EFR300. فتقيس الوحدات بالسنتيمترات وطولها ٩٠ سم عند تمديدها بالكامل. و ٣٠ × ٦٠ سم في الوضع قائم الزاوية. و ٣٠ × ٣٠ سم في الوضع قائم الزاوية المزدوج.

يتم تصنيع مسطرات القياس من البولسترين أصفر اللون بعرض ٣.٨ سم (١.٥ بوصة) × ٤٠ مللي سمك. مع مؤشرات قياس بلون أسود. يتم طباعة مسطرات القياس هذه على كلا الجانبين للسماح بإجراء عمليات القياس أفقيًا أو رأسيًا. وتحتوي على فتحة مقاس ٦.٣ ملم (٠.٢٥ بوصة) للتعليق عند الحاجة.

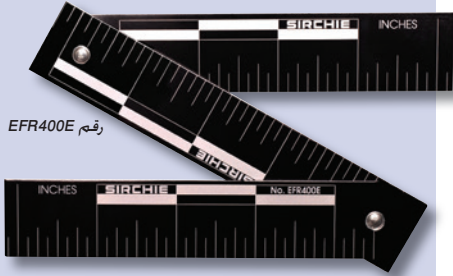


تكوين الزاوية القائمة المزدوجة رقم EFR200

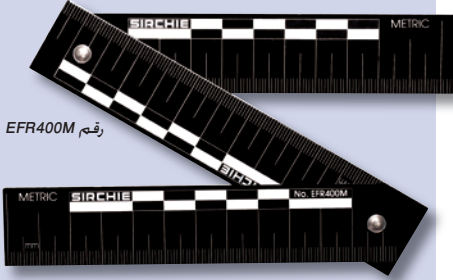


يتم طي مسطرة القياس EFR200 ليصل طولها إلى ١٢ بوصة فقط لسهولة نقلها وتخزينها

رقم الكatalog	الوصف	السعر
EFR200	مسطرة القياس ثلاثية الطي. ٩١.٥ سم (٣٦ بوصة) مستقيمة	
EFR300	مسطرة القياس ثلاثية الطي. ٩٠ سنتيمتر مستقيمة	



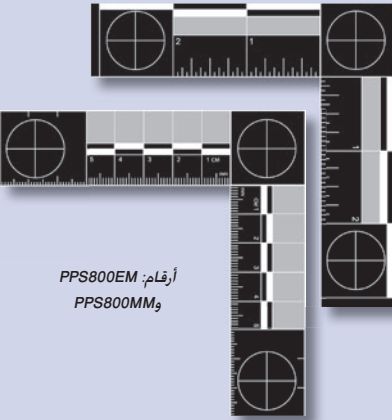
رقم EFR400E



رقم EFR400M



تكوين الزاوية القائمة برقم EFR100



أرقام: PPS800EM و PPS800MM



مسطرة قياس الأدلة الفوتوغرافية القابلة للطي

تعتبر هذه المساطر الصغيرة للقياس القابلة للطي مثالية عند تصوير الأدلة مثل الطلقات الفارغة وبصمات الأصابع وفتات العظام وكسرات الزجاج وما إلى ذلك. وتمتاز بأنها متينة سوداء اللون ومصنوعة من الألومنيوم المعالج بالطريقة الأنودية لتسمح باستخدامها في الداخل أو الخارج بغض النظر عن الأحوال الجوية.

أما مسطرة القياس بالمقاييس الإنجليزية EFR400E فيبلغ ١٣,٥ بوصة عند فردها بالكامل. ويمكن طيها بسهولة ليصبح طولها ٥,٢٥ بوصة فقط ليسهل نقلها وتخزينها. وتقيس مسطرة القياس المترية EFR400M طول قدره ٣٤,٢٩ سم عند تمديدها بالكامل و١٣,٣٥ سم عند طيها.

رقم الكatalog	الوصف	السعر
EFR400E	مسطرة قياس أدلة الصور القابلة للطي بقياسات إنجليزية	
EFR400M	مسطرة قياس أدلة الصور القابلة للطي بقياسات مترية	

مسطرة قياس الأدلة الفوتوغرافية القابلة للطي

ينبغي أن تقتني مسطرة القياس هذه القابلة للطي عند تصوير أدلة مثل آثار الأيدي وآثار الأقدام ومسارات الإطارات وتشنت السوائل الفسيولوجية. وعند فتح مسطرة القياس في الوضع قائم الزاوية، فإنها تتحقق من أي انحراف للكاميرا عن الموضع الصحيح سواء رأسيًا أو أفقيًا. وهي مصنوعة من المعدن لضمان بقائها لفترة طويلة.



مزايا EFR100:

- المواد: الألومنيوم
- الطلاء النهائي: أسود غير لامع معالج بالطريقة الأنودية
- المؤشرات: بلون أبيض غير لامع
- التدرج: ٠ إلى ١٣ سم (٠ إلى ٢٥ بوصة) × ٠ إلى ٣٠ سم (٠ إلى ١٢ بوصة)

رقم الكatalog	الوصف	السعر
EFR100	مسطرة قياس أدلة الصور القابلة للطي	

مسطرة القياس الجنائية المعدنية

صممت مساطر القياس هذه في المقام الأول للخبراء الجنائيين المهتمين بدراسة علم التشريح والنمو وأمراض الأسنان. وهي تتميز بأنها محددة بعلامات تقسيم بالغة الدقة الإنجليزية أو مترية. وهي مصنوعة من الألومنيوم أسود مشكل بدقة معالج بالطريقة الأنودية وتضمن سنوات من الخدمة.

رقم الكatalog	الوصف	السعر
PPS800EM	مسطرة قياس جنائية، معدنية، ١/٤ × ١/٤ بوصة (إنجليزية)، قطعة واحدة	
PPS800MM	مسطرة قياس جنائية معدنية، ١٠,٥ ملم × ١٠,٥ ملم، ١ في كل عتبة	
PPS800EMM	مسطرة قياس جنائية، معدنية، بالمقاييس الإنجليزية والمترية، قطعة واحدة	

مسطرة معدنية لقياس أدلة الصور

استخدم هذه المساطر عند تصوير دليل للحصول على قياسات دقيقة، فهي تتميز بالدقة كما أنها محفورة بالليزر على ألومنيوم أسود معالج بالطريقة الأنودية مما يجعلها طويلة الأمد وأكثر خمولاً من مساطر القياس التقليدية. تتضمن المسطرة مقياس ١٥ سم (٦ بوصة) علامات قياس إنجليزية ومترية بالإضافة إلى شعيرات متصالبة عند كل طرف. كما تتوافر أيضًا مسطرتي قياس قصيرتين بطول ٥ سم و١٠ سم.

رقم الكatalog	الوصف	السعر
PPSM403	١٥ سم (٦ بوصات) مسطرة معدنية لقياس أدلة الصور	
PPSM300	مسطرة معدنية لقياس أدلة الصور، ١٠ سم	
PPSM301	مسطرة معدنية لقياس أدلة الصور، ٥ سم	

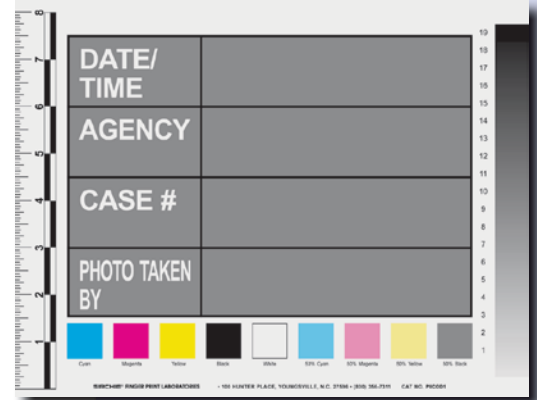
مساطر قياس الأدلة الجنائية وأشرطة القياس

مساطر قياس الصور وبطاقات الهوية

تحتوي كل بطاقة على مقياس ملون ومقياس رمادي. بالإضافة إلى مساحة لتحديد المصور والوكالة والتاريخ. حيث يتيح المقياس الجانبي القياس النسبي لكائنات الأدلة. ويتوافر مقياسان منها.



رقم PIC002



رقم الكتالوج	الوصف	السعر
PIC001	١١ × ٨,٥ بوصة. عبوة ٢٥ قطعة	
PIC002	٤ بوصات × ٨/٣ ٥ بوصة. عبوة من ٢٥ قطعة	

قوالب تسجيل الأدلة وبقع الدم

عندما لا يكون ممكنًا أو عمليًا أن يتم تحليل بقع الدم في مسرح الجريمة. يتيح هذا القالب العملي إمكانية تسجيل الأدلة في شكل مقبول لدى معظم السلطات القضائية. ويتم طباعة القالب على ورق حساس للضغط لاصق وقابل للإزالة ويثبت بسهولة على الجدران والأرضيات والأسقف. ويتميز كل قالب بأنه مقطوع بدقة تامة ومطبوع عليه مسبقًا مقياسًا مدرجًا وبه مساحة خالية لكتابة المعلومات. يمكنك توثيق بقع الدم وثقوب طلاقات الرصاص وعلامات الأدوات وأنواع أخرى عديدة من الأدلة المادية (١٠ × ١٠ سم).

رقم الكتالوج	الوصف	السعر
BST1	قالب بقعة دم/دليل. عبوة ١٥ قطعة	
BST2	قالب تسجيل الأدلة وبقع الدم. بمقياس مفتوح. عبوة ١٥ قطعة	

رقم PIC001



رقم BST1



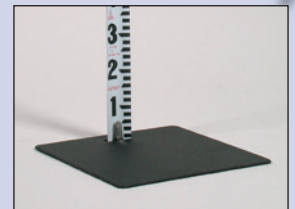
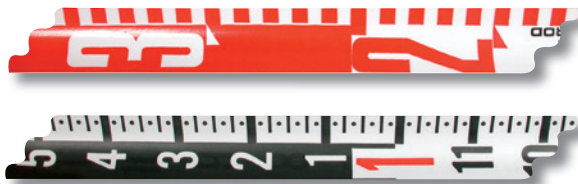
رقم BST2

SEARCH ROD

صُمم قضيب البحث SEARCH Rod في الأصل للاستخدام من قبل المساحين. وهو عبارة عن شريط قياس شبه صلب سريعًا ما يجد طريقه نحو مسرح الجريمة وأطقم أدوات حقيقات المرور. وتتوافر هذه الأداة المفيدة بوحدات قياس مترية أو بالبوصة. ويتم طباعة الأرقام باللون الأسود فوق الأبيض على أحد الجانبين. وباللون الأحمر فوق الأبيض على الجانب الآخر ما يقدم تباينًا فوتوغرافيًا فائق الوضوح.

يبلغ مقياس قضيب SEARCH Rod القياسي ٦,٥ بوصة طول و٨/٧ بوصة عرض. ويبلغ طول الإصدار المتري ٢ متر وعرضه ٢,٣ سم. ويتم تخزين الشريط في حقيبة بلاستيكية عالية التحمل ويتم سحبه منها بالكامل بسهولة تامة ليصبح بين يديك أداة قياس فعالة. وعند الانتهاء. ما عليك سوى دفع الشريط مرة أخرى داخل الحقيبة. وعند الانتهاء. ما عليك سوى دفع الشريط مرة أخرى داخل الحقيبة.

يمكنك القياس من سطح الأرض أو من الأرضية بأرقام تصاعدية. يحتوي الإصدار القياسي على طباعة تنعكس من قدم لآخر ما يعطي علامات قياس واضحة حتى من مسافة بعيدة. ويتميز الإصدار المتري بأرقام كبيرة بواقع نقطة عند كل ١٠ سم. وتنعكس الطباعة على الجانب الأحمر عند كل ٢٠ سم.



تتوافر قاعدة معدنية اختيارية للاستخدام الحر.

رقم الكتالوج	الوصف	السعر
PRI100	قضيب SEARCH Rod ثنائي الجانب بطول ٦,٥ قدم (مدرج بالقدم. وأعشار القدم. وأجزاء من المئة من القدم)	
PRF300	قضيب SEARCH Rod ثنائي الجانب بطول ٦,٥ قدم (مدرج بالقدم والبوصة)	
PRM200	قضيب البحث SEARCH Rod بطول ٢ م (مدرج متري)	
PRM200B	قاعدة معدنية للاستخدام الحر	

مزايا SK700/SK701:

- شريط بكرة مفتوحة من الألياف الزجاجية
- إنجليزي/مترى (SK700) = مقاس 100 قدم (30 م):
- SK701 = مقاس 300 قدم (90 م)
- يبلغ عرض النصل 1,3 سم (0,5 بوصة) مع كلاب في طرف الطي وذراع لإعادة اللف
- يتميز النصل المغلف بكلوريد البولي فينيل بالبرونة ومقاومة الماء كما أنه غير موصل ولا يتقلص
- إطار متين مقاوم للصدمات
- نصل أبيض غير لامع سهل القراءة مدرج بالقدم والبوصة وبوحدات 8 على أحد الجانبين. وبالتر والسنتيمتر على الجانب الآخر
- دقة متناهية

مزايا KCP250:

- شريط عملي قابل للسحب بمشبك جيب/حزام
- آلية تأمين لتأمين الشريط في موضعه
- نصل فولاذي متري 3 م × 13 م
- تدريج بالمتر والسنتيمتر والمليمتر

مزايا KCP114:

- شريط عملي للجيب قابل للسحب
- آلية تأمين لتأمين الشريط في موضعه
- نصل فولاذي متري/إنجليزي
- تدريج إنجليزي حتى دقة 11 مرة عند رأس النصل؛ تدريج متري حتى دقة 1 مللي عند أسفل الشفرة
- ظهر مغناطيسي للالتصاق على الأسطح المعدنية
- حقيبة بلاستيكية متينة

مواصفات DRF100:

- الأبعاد 1,25 بوصة × 4 بوصة × 1,25 (58 × 100 × 32 ملم)
- نطاق القياس 0,5 ... 40 مللي أمبير (أ بوصة ... 131 قدم)
- دقة القياس عن بُعد - المستوى النموذجي للجودة 1,5± ملم (± 1/16 بوصة) B
- مدة القياس - المدة النموذجية > 0,5 ثانية - بعد أقصى 4 ثانية
- أدنى وحدة للبيان 1/1 بوصة. 0,05 قدم. 1 ملم
- درجة حرارة التشغيل (14° فهرنهايت ... 122° فهرنهايت) -10° مئوية ... 50° مئوية
- درجة حرارة التخزين (-4° فهرنهايت ... 158° فهرنهايت)
- 20° مئوية ... 90° مئوية
- نسبة الرطوبة النسبية في الهواء بعد أقصى 90%
- فئة الليزر 2
- نوع الليزر 135 نانومتر > 1 ميجاواط
- قطر شعاع الليزر (في درجة حرارة 25° مئوية 77° فهرنهايت) تقريباً
- على مسافة 10 م (33 قدم) 6 ملم (0,25 بوصة)
- على مسافة 40 م (131 قدم) 24 ملم (1 1/16 بوصة)
- البطاريات: 4 × 1,5 فولت LR-03 (AAA)
- بطارية قابلة لإعادة الشحن 1,2 × 1,2 فولت KR-03 (AAA)
- عمر البطارية بشكل تقريبي
- مقاييس فردية: 3000-D تقريباً
- وضع القياس المستمر حوالي 5 ساعات D
- إيقاف التشغيل تلقائياً بعد حوالي
- ليزر 20 ثانية
- وحدة قياس الليزر (دون قياس) 5 دقائق
- الوزن وفقاً لإجراء EPTA 2002/01 0,18 كجم (1,25 أوقية)
- فئة الحماية (باستثناء غرفة البطاريات) بمعامل حماية دولي IP 54 (حماية ضد الغبار ورياح الماء)



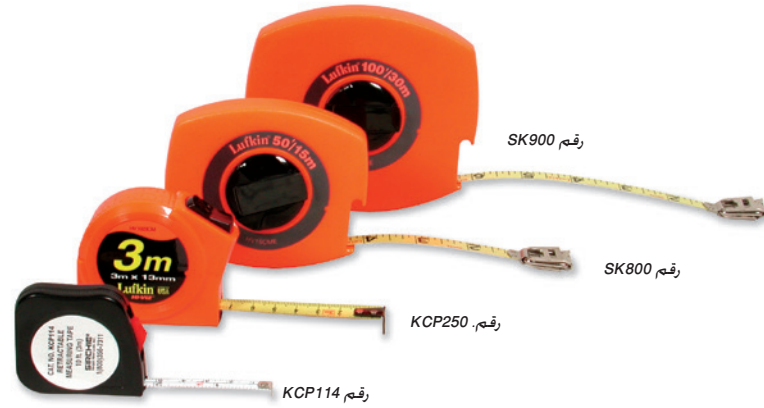
أشربة بكرة الألياف الزجاجية

تعد هذه الأشربة المتينة المفتوحة والمغلقة بالبلاستيك على شكل بكرة مثالية للقياس في الحوادث المرورية ومسارح الجريمة. وهي أشربة عازلة مصنعة من الألياف الزجاجية لتوفير مزيد من السلامة. وهي أشربة عازلة مصنعة من الألياف الزجاجية لتوفير مزيد من السلامة.

رقم الكatalog	الوصف	السعر
SK700	أشربة قياس بكرة الألياف الزجاجية. 100 قدم/30 متر	
SK701	أشربة قياس بكرة الألياف الزجاجية. 300 قدم/90 متر	

أشربة قياس فولاذية دقيقة

تنسجم أشربة القياس الفولاذية الدقيقة من **SIRCHIE®** بالجودة العالية وتوجد داخل علبة من بلاستيك ABS ذات لون برتقالي متألّق ومقاومة للصدمات. ويبلغ عرض النصل الفولاذي المرن 7/8 بوصة (1,9 سم) ويحتوي على علامات باللونين الأسود والأحمر على خلفية صفراء. ويتم تغطية كل نصل فولاذي بالبولي كوت لحياة أطول. وتأتي أشربة القياس مزودة بمقبض فولاذي عملي وقابل للطّي مصمم لاستيعاب اليد بشكل مريح بينما يسمح بالنشر واللف السريع.



رقم الكatalog	الوصف	السعر
SK800	شريط قياس معدني. يدوي (50 قدم/15 م)	
SK900	شريط قياس معدني. يدوي (100 قدم/30 م)	
KCP250	شريط قياس فولاذي قابل للسحب. 3 م	
KCP114	شريط قياس فولاذي قابل للسحب. 2 م (عبوة من 3 قطع)	

الوحدة الرقمية لتقدير المسافات

استخدام جهاز DRF100 الرقمي لتقدير المسافات كبديل لشريط القياس التقليدي. وتقدم هذه الأداة ميزات الدقة وسهولة الاستخدام التي يحتاج إليها المحقق في الميدان.

مزايا DRF100:

- أربعة أنظمة للقياس - بالقدم والبوصة؛ بالبوصة فقط؛ بالقدم والعشرات (القدم العشرية)؛ بالبوصة والقدم. وبالْبوصة والقدم بالقياس العشري. والنظام المتري
- قدرة على قياس الطول والمساحة والحجم
- نقطتان مرجعتان للقياس - وجه الأداة وظهرها
- مقبض ناعم ومريح
- حقيبة حمل مع حلقة حزام
- حامل ثلاثي



رقم الكatalog	الوصف	السعر
DRF100	الوحدة الرقمية لتقدير المسافات	

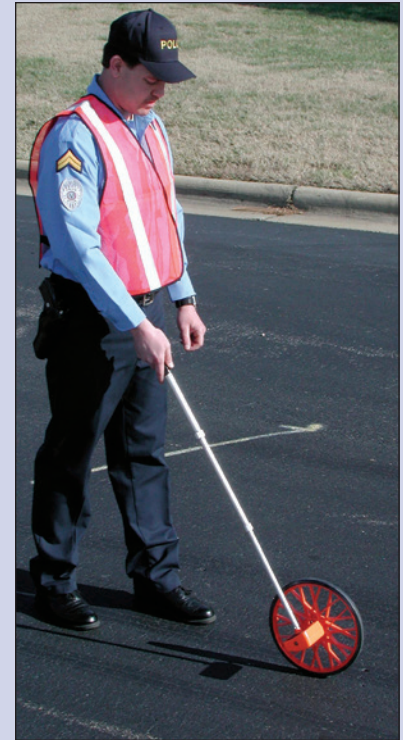
رفع المقاسات للمعمل الجنائي

عجلات القياس الأسطوانية

جميع الموديلات آمنة وبرتقالية اللون وبها شاشة بخمسة أرقام ومقبض مستقيم. وتقيس بالقدم والبوصة حتى ٩٩٩٩ قدم و١١ بوصة. يمكنك اختيار الموديل أحادي أو ثنائي العجلة بحيط ١ قدم أو الموديل أحادي العجلة بحيط ٣ أقدام. وتتوافر هذه الموديلات أيضًا بقياسات مترية وبالتر وبالعشرات حتى ٩٩٩.٩٩ مترًا بحد أقصى. وتحتوي جميع الوحدات على مقبض قابل للسحب.



رقم الكتالوج	الوصف	السعر
RMT01	عجلة أحادية. (بالقدم والبوصة)	
RMT02	عجلة مزدوجة. (بالقدم والبوصة)	
RMT03	عجلة أحادية كبيرة. (بالقدم والبوصة)	
RMT01M	عجلة أحادية. (بالنظام المترية)	
RMT03M	عجلة أحادية كبيرة. (بالنظام المترية)	



صورة رقم RMT03 أثناء الاستخدام.

مواصفات RMDT200:

- شاشة LCD بتقنية الإضاءة الخلفية للاستخدام في ظروف الإضاءة المنخفضة.
- إيقاف تشغيل تلقائي لإطالة عمر البطارية.
- مسندة مدمجة
- الشاشة: قطاع LCD ٧ أرقام. حتى ٩٩,٩٩٩ قدم. ١١ بوصة. أو ٩٩,٩٩٩ بوصة بالقياسات العشرية وبالنظام المترية.
- مقياس الرقم: ٠.٥ بوصة.
- الضمان: محدود لمدة عامين
- الذاكرة: ذاكرة تسع ٨ قياسات
- أضف نصف قطر العجلة لقياس الأرضية من الجدار إلى الجدار
- الوحدات: بالقدم والبوصة؛ بالبوصة فقط؛ بالقدم وبالعشرات (القدم العشرية): مترية
- العمليات الحسابية: الطول. المساحة. تحويل الوحدات
- الطاقة: ٢ بطارية مقاس AA
- بنية العجلة: عجلة ذات قضبان شعاعية بحيط دقيق الدوران
- السرعة القصوى: ١٠ ميل في الساعة (١٦,٢٥ كم/ساعة)
- وزن المنتج: ٧ رطل. (٣,١٧ كجم)
- الطول: أثناء تمديدتها: ٤٢ بوصة. (١٠٦,٧ سم)
- التخزين: ٢١ بوصة. (٥٣,٤ سم)
- الدقة: ٢ بوصة في ١٠٠ قدم. ٩٩,٨٪
- العجلة: ٤ أقدام. (١,٢٢ م) تقريباً. ١٥,٥ بوصة. (قطر ٣١,٧٥ سم).
- مادة الإطار: تبطين أنبوبي من الفولاذ ٠.٧٥ بوصة
- طريقة الطي: ١ مشبك أسطوانتي آمن

أسطوانة القياس الرقمية

حجم العداد وموضعه

يقع العداد الرقمي الضخم للموديل رقم RMDT200 في الموضع الأكثر حماية في العجلة. فإذا كان المقبض لأعلى. فإنه من المستحيل تقريباً أن يلامس العداد الأرض. وإذا كان المقبض لأسفل. فإن قضيب العجلة يوفر الحماية الأكيدة.

مقبض مريح وفعال ذو عنق إوزي

يضمن المقبض الحائز على رضا الجميع والذي يصدد إصدار براءة اختراعه أقل ضغط على الرسغ وأعلى مستوى من التحكم.

نظام إدخال جدير بالثقة: حساسات مغناطيسية

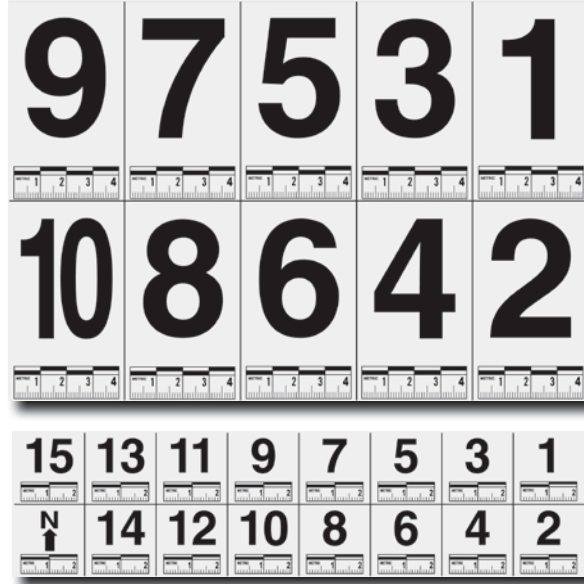
يمكن للغبار والأوساخ والجزيئات الأخرى التشويش على شعاع ضوء مستخدم في وحدات قادرة على المنافسة. بينما لا توجد هذه المشكلات في الموديل RMDT200 الذي يتميز بالالتقاط المغناطيسي.



رقم الكتالوج	الوصف	السعر
RMDT200	أسطوانة القياس الرقمية	

قياس ومعرف الصور

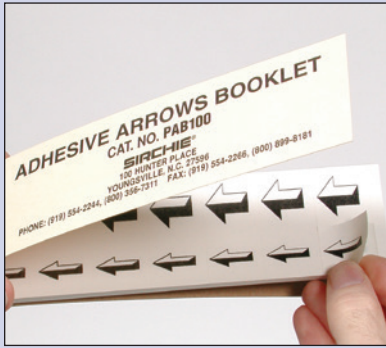
تستخدم هذه الملصقات التي تتميز بظهر لاصق منخفض اللزوجة للتصوير الفوتوغرافي للأدلة. يمكن تحديد بصمات الأصابع وبقع الدم وثقوب طلقات الرصاص والأدلة المادية الأخرى وترتيبها في تسلسل وفرزها حسب حجمها باستخدام هذه الملصقات الحساسة للضغط.



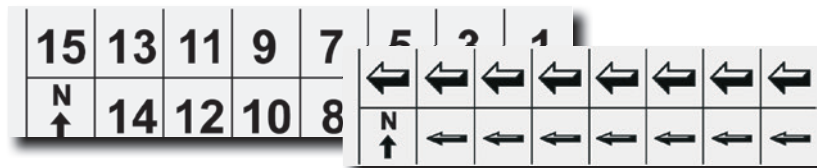
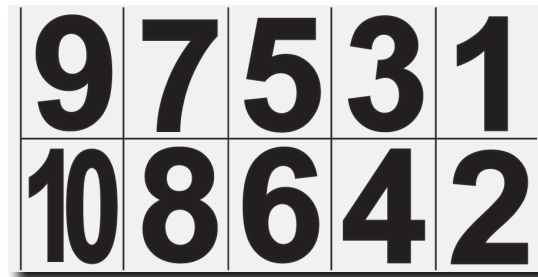
رقم الكatalog	الوصف	السعر
PPS201	أرقام بمقياس ٤٠٠ سم. عبوة ١٠ قطع	
PPS202	أرقام بمقياس ٢٠٠ سم. عبوة ١٠ قطع	

كتيبات معرف الصور

مع كتيبات معرف الصور من SIRCHIE® ينخفض مستوى تعقيد المهمة المنوطة بصور مسرح الجريمة. ويمكن تحديد بصمات الأصابع وآثار الأقدام وبقع الدم وثقوب طلقات الرصاص والأدلة المادية الأخرى وترتيبها في تسلسل وتحديد اتجاهها. تتميز هذه الكتيبات بأنها حساسة للضغط وغير دائمة اللصق مما يسمح بسهولة إزالتها من جميع الأسطح تقريباً.



يغلف كتيب معرف الصور بغطاء قوي من ورق المانيلا ويظهر كرتوني رقيق.



رقم الكatalog	الوصف	السعر
PNBL100	كتيب بأرقام كبيرة، ٢٥ ورقة	
PNBS100	كتيب بأرقام صغيرة، ٢٥ ورقة	
PAB100	كتيب الأسهم، ٢٥ ورقة	

تمييز الأدلة ووضع الملصقات التعريفية عليها

علامات التعرف على الصور

إذا كنت قد تعبت من تقليب الصفحات والفرز عبر أكوام كثيرة من علامات التعرف على الصور. فأنت في حاجة ماسة إلى مجموعة علامات التعرف على الصور من إنتاجنا. فهذه الحقيبة القوية الشفافة مجزأة إلى أقسام مثالية لتنظيم علامات التعرف على الصور. وبذلك فهي جاهزة دائمًا عند حاجتك إليها. ولن تبحث عنها كثيرًا بعد الآن! وتشبه هذه العلامات منتجاتنا الأخرى من أرقام ومساطر قياس الصور في أنها حساسة للضغط وغير دائمة لللصق ليتم إزالتها بسهولة من معظم الأسطح تقريبًا. وتقوم هذه العلامات بتحديد أنواع مختلفة ومتعددة من الأدلة المادية وترتيبها في تسلسل وفرزها حسب حجمها. وتتوافر منها مجموعتان: تشتمل مجموعة الرقم PIM600 على حقيبة مجزأة إلى ١٢ قسم مع علامات ٢,٥ سم × ٣,٥ سم (١ × ١,٣٧٥ بوصة) وتحتوي على أرقام ٩٠٠ مع تدرج قياس ٢ سم وفراغات وأسهم بمقياس ٢ سم. ٥٠ في كل عبوة. (إجمالي عدد العلامات ١٠٠). وتشتمل المجموعة من الرقم PIM1800 على حقيبة مجزأة إلى ٣٦ قسمًا مع علامات ٢,٥ سم × ٣,٥ سم (١ × ١,٣٧٥ بوصة) وتحتوي على أرقام ٩٠٠ مع تدرج قياس ٢ سم وحروف من A إلى Z بمقياس ٢ سم. ٥٠ في كل عبوة. (إجمالي عدد العلامات ١,٨٠٠).



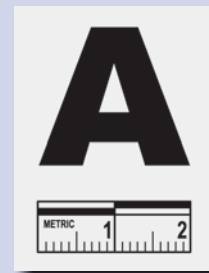
رقم الكتالوج	الوصف	السعر
PIM600	علامات التعرف على الصور. أرقام ٩٠٠ / ٥٠ في كل عبوة.	
PIM1800	علامات التعرف على الصور. أرقام من ٠ إلى ٩. حروف من A إلى Z / عدد ٥٠ في كل عبوة.	
PIM700	علامات التعرف على الصور. لون أسود. ٢٠٠ قطعة في كل عبوة	



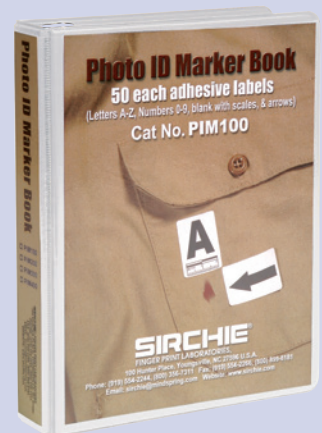
كتب علامات التعرف على الصور

تتميز هذه الملصقات بمقاس ٢,٥ سم × ٣,٥ سم (١ × ١,٣٧٥ بوصة) بظهور لاصق قابل للإزالة. وهي مائلة للملصقات رقم PIM600 و PIM1800 إلا أن أركانها دائرية. ويتم طباعتها على أوراق ٢١,٥ سم × ١٤ سم (٨,٥ × ٥,٥ بوصة) وتأتي في غلاف عملي ثلاثي الحلقات يحتوي على ٥٠ قطعة من كل ملصق.

رقم الكتالوج	الوصف	السعر
PIM100	حروف من A إلى Z. أرقام من ٠ إلى ٩. أماكن فارغة مع مقياس وأسهم. ٥٠ قطعة	
PIM200	حروف من A إلى Z. أرقام من ٠ إلى ٩. أماكن فارغة مع مقياس وأسهم. ٥٠ قطعة	
PIM300	حروف من A إلى L. أماكن فارغة مع مقياس وأسهم. ٥٠ قطعة	
PIM400	حروف من A إلى Z وأسهم. ٥٠ قطعة	



المقاس الفعلي



كتاب علامات التعرف على الصور رقم PIM100

ملصق أدلة الصور

تمتاز ملصقات أدلة الصور هذه بأنها ذات ظهر حساس للضغط ويمكن إرفاقها إلى الأدلة أو استخدامها لأغراض التصوير الفوتوغرافي كأداة خديد قائمة بذاتها. ويمكن تدوين جميع المعلومات ذات الصلة. بما في ذلك الكيفية والوقت والمكان والظروف لتوفير سجل للكائن بشكل دائم. الأبعاد: ١٠ سم × ٧ سم (٤ × ٢,٧٥ بوصة).

رقم الكتالوج	الوصف	السعر
EP3	ملصق أدلة الصور. ٤ × ٤/٣ بوصة. ١٠٠ قطعة	

صور فوتوغرافية للأدلة	الرقم في الكتالوج EP3
رقم القضية	رقم الصورة
التاريخ	الوقت
ارتفاع الكاميرا	المسافة بين العدسة والهدف
نوع الكاميرا	سرعة الغالق
المسافة البؤرية	نوع الفيلم
الطقس	الإضاءة
الصور المصغرة	

محتويات طقم SM911:

- 1 شريط عازل/فاصل لمسرح الجريمة BT100
- 1 SEM20N مؤشرات خديد الأدلة SIRCHMARK™. لون برتقالي. علبة تضم ٢٠ وحدة
- 1 SEM20Y مؤشرات خديد الأدلة SIRCHMARK™. لون أصفر. علبة تضم ٢٠ وحدة
- 1 SEP100N طلاء تعليم الأدلة SIRCHMARK™. برتقالي فسفوري. علبة سعة ٤٨٢ جم (١٧ أونصة)
- 1 RCHALK طباشير عاكس طراز
- 1 WCHALK طباشير أبيض - علبة ٣ قطع
- 1 EVFG1001 أعلام تمييز الأدلة بلون أخضر
- 1 EVFW1001 أعلام تمييز الأدلة بلون أبيض
- 1 EVFY1001 أعلام تمييز الأدلة بلون أصفر
- 1 EVFR1001 أعلام خديد الأدلة. لون أحمر
- 1 EVFB1001 أعلام خديد الأدلة. لون أزرق
- 1 SBW10 SIRCHMARK™ مصابيح LED لون أبيض.
- 1 Brites - علبة ١٠ قطع
- 1 دفتر ملاحظات RRNBK للكتابة في المطر
- 1 قلم لتدوين الملاحظات في المطر RRPEN
- 1 حقيبة حمل

خصائص طلاء تعليم الأدلة:

- ثلاثة ألوان مختلفة من طلاء التعليم لتمييز الأهداف وتنوع الأغراض
- جهاز رش للطلاء سهل الاستخدام لوضع علامات سريعة ودقيقة
- علبة طلاء كبيرة سعة ٤٨٢ جم (١٧ أونصة). تتيح للمحقق وضع علامات تصل إلى ٩١ متر (٣٠٠ قدم) للعلبة
- يكون طلاء التعليم ذا أساس مائي. ويكون مثاليًا للاستخدام على أغلب الأسطح بما يشمل الأرضية والحصى والحشائش والأرضيات الترابية

محتويات طقم SEP100K:

- 1 SEP200 رشاش طلاء تعليم الأدلة SIRCHMARK™
- 1 SEP100Y طلاء تعليم الأدلة SIRCHMARK™. أصفر. علبة سعة ٤٨٢ جم (١٧ أونصة)
- 1 SEP100P طلاء تعليم الأدلة SIRCHMARK™. وردي فسفوري. علبة سعة ٤٨٢ جم (١٧ أونصة)
- 1 SEP100N طلاء تعليم الأدلة SIRCHMARK™. برتقالي فسفوري. علبة سعة ٤٨٢ جم (١٧ أونصة)



طقم تعليم الأدلة طراز SEP100K

طقم تعليم الأدلة الموجه للمختصين بالاستجابة السريعة SIRCHMARK™

طقم تعليم الأدلة الموجه للمختصين بالاستجابة السريعة SIRCHMARK™ يقدم لأي مختص يعمل في هذا المجال الأدوات اللازمة لتأمين مسرح الجريمة والبدء في عملية تعليم الأدلة. يتيح الطقم لمختص الاستجابة السريعة إجراء عملية تأمين لمسرح الحدث وتنفيذ مهمة تعليم الأدلة بالليل أو بالنهار. يمكنك تأمين مسرح الحدث وتعليم الأدلة والعناصر المهمة بكا، ثقة.



رقم الكتلوج	الوصف	السعر
SM911	طقم تعليم الأدلة الموجه للمختصين بالاستجابة السريعة SIRCHMARK™	

طلاء تعليم الأدلة SIRCHMARK™

طلاء تعليم الأدلة SIRCHMARK™ هو أداة تعليم عالية الظهور ومتعددة الاستخدامات تتيح للمحقق خديد الأدلة الأساسية في مسرح الجريمة أو في مواقع الحوادث المرورية. ويتميز التصميم المعكوس للعلبة بسهولة استخدامه كما يحقق أداء رائعاً بمفرده كما يمكن استخدامه بمزيد من السهولة مع جهاز رش طلاء تعليم الأدلة من SIRCHMARK™ (طراز SEP200). لا يظل الطلاء ملتصقاً بشكل مستديم. ويزول بشكل طبيعي خلال ٦٠ يوماً من وضعه. يتوفر طلاء تعليم الأدلة SIRCHMARK™ بألوان واضحة بكل سهولة بما يشمل اللون الوردي والبرتقالي والأصفر الفسفوري. ويمثل هذا الطلاء الحل الأمثل لتعليم الأدلة على أغلب الأسطح. بما يشمل الأرضية والحصى والعشب والأرضيات الترابية.

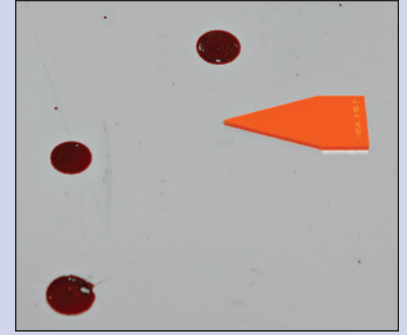
يشتمل طلاء تعليم الأدلة SIRCHMARK™ علبة من كل لون من الطلاء. فضلاً عن جهاز رش الطلاء. وكل ذلك في حقيبة مريحة سهلة الحمل.



رقم الكتلوج	الوصف	السعر
SEP100Y	طلاء تعليم الأدلة SIRCHMARK™. أصفر. علبة سعة ٤٨٢ جم (١٧ أونصة)	
SEP100P	طلاء تعليم الأدلة SIRCHMARK™. وردي فسفوري. علبة سعة ٤٨٢ جم (١٧ أونصة)	
SEP100N	طلاء تعليم الأدلة SIRCHMARK™. برتقالي فسفوري. علبة سعة ٤٨٢ جم (١٧ أونصة)	
SEP200	رشاش طلاء تعليم الأدلة SIRCHMARK™	
SEP100K	طقم طلاء تعليم الأدلة SIRCHMARK™	

مؤشرات تحديد الأدلة SIRCHMARK™

يتيح لك مؤشر تحديد الأدلة SIRCHMARK™ أن تقوم بوضع علامات تميز الأدلة والأجسام المهمة بشكل واضح في مسرح الجريمة. ويتيح شكل السهم للمحقق أن يبين نقاطاً مهمة محددة أو خصائص فريدة للدليل في المسرح المراد تصويره فوتوغرافياً وتوثيقه. وتتميز هذه المؤشرات المصنوعة من الأكريليك بخفة الوزن والمتانة. ويمكن استخدامها على أي سطح بما يشمل الجدران وغيرها من الأسطح العمودية عند استخدام وحدات StikkiDots أو غيرها من المواد اللاصقة. ويمكن تنظيف المؤشرات بكل سهولة وإعادة استعمالها. ويقدم لونها الزاهي إمكانية ظهور عالية للمؤشر وتميزه بسهولة عن العديد من الخلفيات.

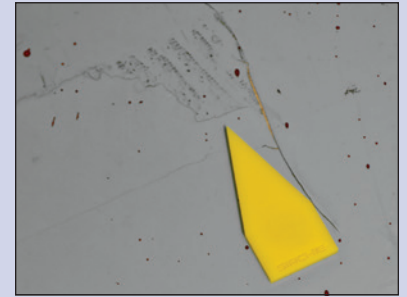


مؤشر تعليم الأدلة SIRCHMARK™ لون برتقالي لتمييز أدلة بقعة الدم المشتبه فيها.

رقم الكتالوج	الوصف	السعر
SEM20Y	مؤشرات تحديد الأدلة SIRCHMARK™. لون أصفر. ٢٠ وحدة	
SEM20N	مؤشرات تحديد الأدلة SIRCHMARK™. لون برتقالي. ٢٠ وحدة	

أعلام تحديد الأدلة

يجعل من السهل إعادة العثور على موضع الأدلة أو تصويرها بتعليمها باستخدام هذه الأعلام الملونة لتحديد الأدلة من SIRCHIE®. يبلغ طول الأعلام ٥٣ سم (٢١ بوصة). وتأتي بألوان الورد الزاهي والبرتقالي والأصفر والأحمر والأزرق والأبيض. وتتضمن الأعلام الصفراء عبارة "Evidence - Do Not Touch" (دليل - ممنوع اللمس) مطبوعة بالحبر الأسود على العلم. وتباع الأعلام في حزمة من ١٠٠ علم.



مؤشر تعليم الأدلة بلون أصفر طراز SIRCHMARK™ مستخدم لتعليم موقع أثر لقدم في مسرح الجريمة.

رقم الكتالوج	الوصف	السعر
EVFP100	أعلام لتمييز الأدلة. بلون وردي. ١٠٠ وحدة	
EVFO100	أعلام لتمييز الأدلة. بلون برتقالي. ١٠٠ وحدة	
EVFR100	أعلام لتمييز الأدلة. بلون أحمر. ١٠٠ وحدة	
EVFB100	أعلام لتمييز الأدلة. بلون أزرق. ١٠٠ وحدة	
EVFG100	أعلام لتمييز الأدلة. بلون أخضر. ١٠٠ وحدة	
EVFW100	أعلام لتمييز الأدلة. بلون أبيض. ١٠٠ وحدة	
EVFY100	أعلام لتمييز الأدلة. بلون أصفر مطبوع عليها عبارة "Evidence-Do Not Touch" (أدلة - ممنوع اللمس). ١٠٠ وحدة	



يمكن استخدام أعلام تمييز الأدلة مع أقماغ تمييز الأدلة الجديدة التي نقدمها من SIRCHMARK™

المزايا:

- قاعدة عريضة لإبقاء القمع في موضعه خلال الأجواء العاصفة
- قابلة للتركيب فوق بعضها البعض لتسهيل تخزينها ونقلها
- تأتي الأقماع فارغة أو مرقمة بالترتيب من ١-٢٠، ٢١-٤٠، ٤١-٦٠، ٦١-٨٠، ٨١-١٠٠
- أرقام على جميع الجوانب لتسهيل تصوير مسرح الجريمة
- متوفرة بخمسة ألوان: أحمر أو أخضر أو أصفر أو أزرق أو أبيض



كل قمع لتعيين الأدلة من SIRCHMARK™ يتميز بوجود ثقب صغير لاستخدامه مع أعلام تمييز الأدلة التي نقدمها



إمكانية إضاءة أقماع تعليم الأدلة في المواقف المظلمة باستخدام كشافات SIRCHMARK™.

أقماع تعليم الأدلة SIRCHMARK™ مقاس ١٥ سم (٦ بوصات)

تسهّل أقماع تمييز الأدلة من SIRCHMARK™ من مهمة تمييز الأدلة في مسرح الجريمة بدرجة هائلة. تأتي الأقماع إما فارغة أو مزينة بأرقام على الجوانب الأربعة للقمع. كما تأتي في أطقم من ٢٠ وحدة، وهي مصنوعة من البلاستيك المشكّل ويمكن استخدامها في جميع الأجواء. تتوفر أقماع تمييز الأدلة من SIRCHMARK™ بخمسة ألوان. وتعمل بكل سهولة مع أعلام تمييز الأدلة من SIRCHMARK™ التي يمكن إدخالها عبر ثقب في أعلى القمع. كما استخدامها مع كشافات SIRCHMARK™ Brites للإضاءة ليلاً. وتكون عواكس SIRCHMARK™ لاصقة، ويمكنها أن تعكس الضوء في مساح الجرمة ليلاً.



رقم الكتلوج	الوصف	السعر
SCR1000	أقماع تعليم الأدلة SIRCHMARK™ مقاس ١٥ سم (٦ بوصات). فارغة. لون أحمر. ٢٠ وحدة	
SCR0120	أقماع تعليم الأدلة SIRCHMARK™ مقاس ١٥ سم (٦ بوصات). فارغة. لون أحمر. مرقمة من ١ إلى ٢٠	
SCR2140	أقماع تعليم الأدلة SIRCHMARK™ مقاس ١٥ سم (٦ بوصات). فارغة. لون أحمر. مرقمة من ٢١ إلى ٤٠	
SCR4160	أقماع تعليم الأدلة SIRCHMARK™ مقاس ١٥ سم (٦ بوصات). فارغة. لون أحمر. مرقمة من ٤١ إلى ٦٠	
SCR6180	أقماع تعليم الأدلة SIRCHMARK™ مقاس ١٥ سم (٦ بوصات). فارغة. لون أحمر. مرقمة من ٦١ إلى ٨٠	
SCR8110	أقماع تعليم الأدلة SIRCHMARK™ مقاس ١٥ سم (٦ بوصات). فارغة. لون أحمر. مرقمة من ٨١ إلى ١٠٠	
SCG1000	أقماع تعليم الأدلة SIRCHMARK™ مقاس ١٥ سم (٦ بوصات). فارغة. لون أخضر. ٢٠ وحدة	
SCR0120	أقماع تعليم الأدلة SIRCHMARK™ مقاس ١٥ سم (٦ بوصات). فارغة. لون أحمر. مرقمة من ١ إلى ٢٠	
SCG2140	أقماع تعليم الأدلة SIRCHMARK™ مقاس ١٥ سم (٦ بوصات). فارغة. لون أحمر. مرقمة من ٢١ إلى ٤٠	
SCG4160	أقماع تعليم الأدلة SIRCHMARK™ مقاس ١٥ سم (٦ بوصات). فارغة. لون أحمر. مرقمة من ٤١ إلى ٦٠	
SCG6180	أقماع تعليم الأدلة SIRCHMARK™ مقاس ١٥ سم (٦ بوصات). فارغة. لون أخضر. مرقمة من ٦١ إلى ٨٠	
SCG8110	أقماع تعليم الأدلة SIRCHMARK™ مقاس ١٥ سم (٦ بوصات). فارغة. لون أخضر. مرقمة من ٨١ إلى ١٠٠	
SCB1000	أقماع تعليم الأدلة SIRCHMARK™ مقاس ١٥ سم (٦ بوصات). فارغة. لون أزرق. ٢٠ وحدة	
SCB0120	أقماع تعليم الأدلة SIRCHMARK™ مقاس ١٥ سم (٦ بوصات). فارغة. لون أزرق. مرقمة من ١ إلى ٢٠	
SCB2140	أقماع تعليم الأدلة SIRCHMARK™ مقاس ١٥ سم (٦ بوصات). فارغة. لون أزرق. مرقمة من ٢١ إلى ٤٠	
SCB4160	أقماع تعليم الأدلة SIRCHMARK™ مقاس ١٥ سم (٦ بوصات). فارغة. لون أزرق. مرقمة من ٤١ إلى ٦٠	
SCB6180	أقماع تعليم الأدلة SIRCHMARK™ مقاس ١٥ سم (٦ بوصات). فارغة. لون أزرق. مرقمة من ٦١ إلى ٨٠	
SCB8110	أقماع تعليم الأدلة SIRCHMARK™ مقاس ١٥ سم (٦ بوصات). فارغة. لون أزرق. مرقمة من ٨١ إلى ١٠٠	
SCY1000	أقماع تعليم الأدلة SIRCHMARK™ مقاس ١٥ سم (٦ بوصات). فارغة. لون أصفر. ٢٠ وحدة	
SCY0120	أقماع تعليم الأدلة SIRCHMARK™ مقاس ١٥ سم (٦ بوصات). فارغة. لون أصفر. مرقمة من ١ إلى ٢٠	
SCY2140	أقماع تعليم الأدلة SIRCHMARK™ مقاس ١٥ سم (٦ بوصات). فارغة. لون أصفر. مرقمة من ٢١ إلى ٤٠	
SCY4160	أقماع تعليم الأدلة SIRCHMARK™ مقاس ١٥ سم (٦ بوصات). فارغة. لون أصفر. مرقمة من ٤١ إلى ٦٠	
SCY6180	أقماع تعليم الأدلة SIRCHMARK™ مقاس ١٥ سم (٦ بوصات). فارغة. لون أصفر. مرقمة من ٦١ إلى ٨٠	
SCY8110	أقماع تعليم الأدلة SIRCHMARK™ مقاس ١٥ سم (٦ بوصات). فارغة. لون أصفر. مرقمة من ٨١ إلى ١٠٠	
SCH1000	أقماع تعليم الأدلة SIRCHMARK™ مقاس ١٥ سم (٦ بوصات). فارغة. لون أبيض. ٢٠ وحدة	
SCH0120	أقماع تعليم الأدلة SIRCHMARK™ مقاس ١٥ سم (٦ بوصات). فارغة. لون أبيض. مرقمة من ١ إلى ٢٠	
SCH2140	أقماع تعليم الأدلة SIRCHMARK™ مقاس ١٥ سم (٦ بوصات). فارغة. لون أبيض. مرقمة من ٢١ إلى ٤٠	
SCH4160	أقماع تعليم الأدلة SIRCHMARK™ مقاس ١٥ سم (٦ بوصات). فارغة. لون أبيض. مرقمة من ٤١ إلى ٦٠	
SCH6180	أقماع تعليم الأدلة SIRCHMARK™ مقاس ١٥ سم (٦ بوصات). فارغة. لون أبيض. مرقمة من ٦١ إلى ٨٠	
SCH8110	أقماع تعليم الأدلة SIRCHMARK™ مقاس ١٥ سم (٦ بوصات). فارغة. لون أبيض. مرقمة من ٨١ إلى ١٠٠	
SCM1000	أقماع تعليم الأدلة SIRCHMARK™ (٥ قطع: أحمر، أخضر، أزرق، أصفر). ١٥ سم (٦ بوصات). فارغة	
SCM0105	أقماع تعليم الأدلة SIRCHMARK™ (٥ قطع: أحمر، أخضر، أزرق، أصفر). ١٥ سم (٦ بوصات). مرقمة من ٥-١	

SIRCHMARK™ BRITES كشافات

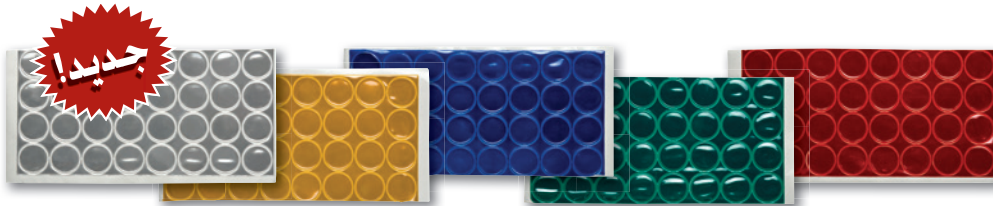
لقد أصبح من السهل تمييز الأدلة وغيرها من العناصر الهامة ليلاً باستخدام مصابيح LED من طراز SIRCHMARK™. وهي أطقم كشافات ضوئية حديثة فائقة السطوع بتقنية LED تعمل ببطارية جديدة. استخدم الكشافات وحدها، أو مع أقماع تحديد الأدلة من SIRCHMARK™، أو مع أرقام وحروف Sirchie® لتمييز الأدلة في مسرح الجريمة أو الحادثة، وذلك لتحديد الدليل بغرض توثيقه وتصويره فوتوغرافياً. تتوفر الكشافات في أطقم من ١٠ وحدات مع تخفيض على الكميات المتعددة عند شراء ٥ وحدات أو أكثر (٥٠ كشافاً أو أكثر).



رقم الكتالوج	الوصف	السعر
SBW10	مصابيح LED لون أبيض. SIRCHMARK™ Brites - علبه ١٠ قطع	
SBR10	مصابيح LED لون أحمر. SIRCHMARK™ Brites - علبه ١٠ قطع	
SBB10	مصابيح LED لون أزرق. SIRCHMARK™ Brites - علبه ١٠ قطع	
SBG10	مصابيح LED لون أخضر. SIRCHMARK™ Brites - علبه ١٠ قطع	
SBA10	مصابيح LED لون كهربائي. SIRCHMARK™ Brites - علبه ١٠ قطع	

عواكس SIRCHMARK™

تمثل العواكس دوائر صغيرة لاصقة يمكن استخدامها مع أقماع تعليم الأدلة من SIRCHMARK™ لتقدم سطحاً عاكساً للضوء يمكن استخدامه في مسارح الجريمة ليلاً.



رقم الكتالوج	الوصف	السعر
SMR32	عواكس SIRCHMARK™، لون أحمر. ٣٢ وحدة	
SMG32	عواكس SIRCHMARK™، لون أخضر. ٣٢ وحدة	
SMB32	عواكس SIRCHMARK™، لون أزرق. ٣٢ وحدة	
SMY32	عواكس SIRCHMARK™، لون أصفر. ٣٢ وحدة	
SMW32	عواكس SIRCHMARK™، لون أبيض. ٣٢ وحدة	

مميزات كشافات SIRCHMARK™ BRITES:

- هذه المصابيح مثالية للاستخدام إما بمفردها أو لإضاءة أقماع تعليم الأدلة من شركة SIRCHMARK™ وغيرها من الأدوات الأخرى التي تقدمها شركة Sirchie لتحديد الأدلة.
- سهولة إضاءتها أو إطفائها بمجرد إدارة تدوير قاعدة المصباح
- عوازل مطاطية مانعة للمياه لتشكل عازلاً محكماً يمنع دخول المياه، وهي مخصصة للاستعمال في الأجواء المطيرة أو الثلج أو غيرها من الظروف التي يسودها البليل أو تتعرض فيها للغمر تحت الماء.
- كل مصباح يستخدم بطاريتين CR2032 (تم تقديمهما)
- عمر البطارية يصل إلى ٤٨ ساعة. البطاريات قابلة للاستبدال.
- الأبعاد التقريبية: بقطر يبلغ ١,٢ بوصة x وارتفاع يبلغ ١,١ بوصة
- تمييز الأنواع المختلفة من الأدلة المحتملة مع مصابيح Brights الملونة المختلفة
- متوفرة بألوان الأبيض أو الأحمر أو الأزرق أو الأخضر أو الكهربائي (البرتقالي)



تكون مصابيح SIRCHMARK™ Brites مثالية لإضاءة أقماع تمييز الأدلة من SIRCHMARK™ في مسارح الجريمة ليلاً.

مميزات عواكس SIRCHMARK™:

- يمكن إعادة استخدام هذه النقاط وتأتي في طقم من ٣٢ وحدة
- متوفرة بخمسة ألوان: أحمر أو أخضر أو أصفر أو أزرق أو أبيض



رقم CSTC10012
مخاريط خديد الموقع
٣٠.٥ سم (١٢ بوصة)

أقماع خديد موقع صور الجريمة/الحادث مقاس ٣٠.٥ سم (١٢ بوصة)
يمكن استخدام هذه الأقماع متعددة الأغراض المصنوعة من البولي كلوريد في مواقف عديدة. وهي متوافرة باللون البرتقالي/الأحمر الساطع مع أرقام من ١ إلى ٨ باللون الأسود وارتفاعها ٣٠ سم (١٢ بوصة). ويمكنك استخدامها في مساح الجريمة كعلامات للأدلة أو للتحكم في حركة المرور.

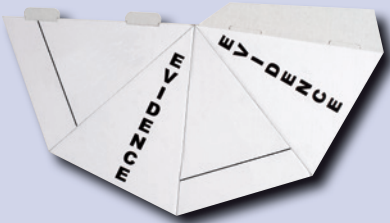
رقم الكتالوج	الوصف	السعر
CSTC10012	أقماع خديد الموقع، بارتفاع ٣٠.٥ سم/١٢ بوصة (أرقام ١-٨)، ٨ قطع.	



أقماع خديد موقع صور الجريمة/الحادث مقاس ٢٢ سم (٩ بوصة)

تصنع هذه المخاريط متعددة الأغراض من بلاستيك البولي إيثيلين برتقالي/أحمر اللون وارتفاعها ٢٢.٩ سم (٩ بوصة). ويمكنك استخدامها في مساح الجريمة كعلامات للأدلة أو للتحكم في حركة المرور. ومطبوع عليها أرقام من ١ إلى ٨ ومن ٩ إلى ١٦.

رقم الكتالوج	الوصف	السعر
CSTC18V	أقماع خديد الموقع، بارتفاع ٢٢ سم/٩ بوصة (أرقام ١-٨)، ٨ قطع.	
CSTC916V	أقماع خديد الموقع، (أرقام ٩-١٦)، ٨ قطع.	



علامات هرمية للأدلة/خديد مسرح الجريمة رقم ID100
تأتي مسطحة ومفككة في عبوات لسهولة تخزينها
وجمعيها.



علامات هرمية للأدلة/خديد مسرح الجريمة

هي علامات قابلة للطي والتثبيت والسحب. مطبوع مسبقاً على اثنين من جوانبها كلمة "EVIDENCE" ("دليل"). وبدون طباعة على الجانبين الآخرين. وتتضمن كل مجموعة علامتين دائمتين سوداء اللون. عبارة عن نقطتين إحداها صغيرة والأخرى كبيرة لكتابة تعليماتكم عليها. ويتم تصنيع هذه العلامات من الكرتون الأبيض المضلع والقوى بقاعدة ٢٠ سم (٨ بوصة) وارتفاع ٢٥ سم (١٠ بوصة). ويتم إغلاق الجوانب معاً لتكوّن شكلاً هرمياً. ويتم تعبئتها مفككة ومسطحة لسهولة تخزينها.

رقم الكتالوج	الوصف	السعر
ID100	علامات هرمية للأدلة/خديد مسرح الجريمة، ١٠٠ قطعة	



استخدم الطباشير الأبيض الذين تقدمه لتمييز مكان
الدليل بالنهار على أسطح مثل الخرسانة والأسفلت.



وهذا الطباشير العاكس مثالي للاستخدام للتصوير الفوتوغرافي
الليلي بالفلش.

طباشير عاكس وأبيض

يمكن استخدام طباشير عاكس لوضع علامات عاكسة يمكن إضاءتها بفلش التصوير أو كشف ضوء. مثالي لإضاءة موقع الدليل والذي يظهر عادةً في التصوير الفوتوغرافي الليلي. أو للاستخدام في تحقيقات الحوادث لبيان علامات الانزلاق وتمييز الأثار المتبقية المتعلقة بالحادث. كل ما عليك هو رسم أي علامات مرغوبة بالطباشير وإجراء التصوير الفوتوغرافي بشكل عادي.

يُنصح باستخدام الطباشير الأبيض في الاستخدامات اليومية.

رقم الكتالوج	الوصف	السعر
RCHALK	طباشير عاكس، بقطر مقاس ١ بوصة × ٠.٨٧٥ بوصة، (١٥.٢٤ سم × ٢.٢٢ سم)، قطعة واحدة	
WCHALK	طباشير أبيض، بقطر ١ بوصة × ٤ بوصات × ١ بوصة - علبة ٣ قطع، (٢.٥٤ سم × ١٠.١٦ سم × ٢.٥٤ سم)، ٣ قطع	

تمييز الأدلة

أرقام أدلة صور الجريمة/الحادث

تستخدم هذه العلامات الرقمية في مسرح الجريمة أو الحادث للإشارة إلى مواقع الأدلة ذات الصلة. والمقاس القياسي هو ١٠,٨ سم عرض × ١٧,٨ سم طول (٤,٢٥ بوصة عرض × ٧ بوصة طول). والمقاس القصير هو ٨,٩ سم عرض × ١٧,٨ سم طول (٣,٥ بوصة عرض × ٧ بوصة طول).



المقاس القصير متاح.

رقم الكتالوج	الوصف	السعر
PEN15	أرقام صور من الألومنيوم (١ - ١٥)	
PEN1650	أرقام صور من الألومنيوم (١٦ - ٥٠)	
PEN5199	أرقام صور من الألومنيوم (٥١ - ٩٩)	
PEN15V	أرقام صور بلاستيكية (١ - ١٥)	
PEN1650V	أرقام صور بلاستيكية (١٦ - ٥٠)	
PEN5199V	أرقام صور بلاستيكية (٥١ - ٩٩)	
PEN15VS	أرقام بلاستيكية قصيرة للصور (١-١٥)	
PEN1650VS	أرقام بلاستيكية قصيرة للصور (١٦-٥٠)	
PEN5199VS	أرقام بلاستيكية قصيرة للصور (٥١-٩٩)	

حروف أبجدية لأدلة صور الجريمة/الحادث

استخدم هذه العلامات الأبجدية (A-Z) مع العلامات الرقمية أو لإعداد تسلسل للتصوير الفوتوغرافي. والمقاس القياسي هو ٤,٢٥ بوصة عرض × ٧ بوصة طول (١٠,٨ سم × ١٧,٨ سم). والمقاس القصير هو ٣,٥ بوصة عرض × ٢,٦٢٥ بوصة طول (٨,٩ سم × ٦,٧ سم).



المقاس القصير متاح.

رقم الكتالوج	الوصف	السعر
PEA26	حروف أبجدية للصور من الألومنيوم (A-Z)	
PEA26V	حروف أبجدية للصور من البلاستيك (A-Z)	
PEA26VS	حروف أبجدية قصيرة للصور من البلاستيك (A-Z)	

مؤشرات اتجاه صور الجريمة/الحادث

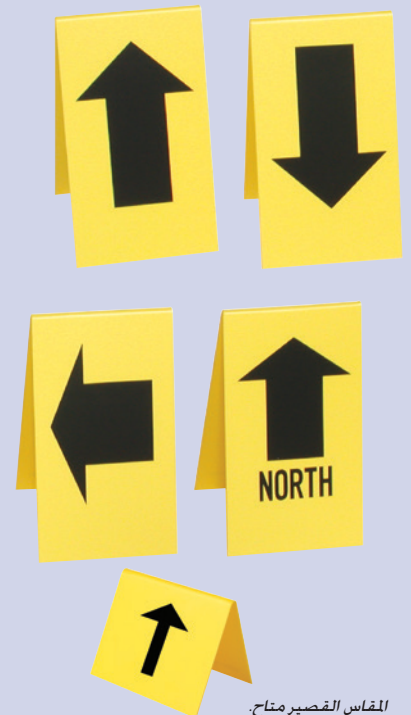
عند استخدامك لمؤشرات الاتجاه هذه، اجمع بين المؤشرات الحرفية والرقمية. ويمكن استخدامها أيضًا أعلى الأدلة كمؤشرات لجذب الانتباه نحو عناصر الأدلة الاستثنائية. وتتكون كل مجموعة من ٤ مؤشرات "لأعلى" و ٤ مؤشرات "لأسفل" و ٤ مؤشرات "يسار/يمين" ومؤشر واحد "NORTH" ("شمال"). والمقاس القصير هو ٨,٩ سم عرض × ٦,٧ سم طول (٣,٥ بوصة عرض × ٢,٦٢٥ بوصة).

رقم الكتالوج	الوصف	السعر
PDN17	مؤشرات اتجاه من الألومنيوم، عبوة ١٣ قطعة	
PDN17V	مؤشرات اتجاه بلاستيكية، ١٣ قطعة	
PDN17VS	مؤشرات اتجاه بلاستيكية قصيرة، ١٣ قطعة	



تتوافر المؤشرات من الألومنيوم أو البلاستيك حسب اختيارك (وتتوافر المقاسات القصيرة من البلاستيك فقط).

وتصنع هذه المؤشرات من قطعة واحدة بسمك ٠,٨ (٠,٣٢ بوصة) من الألومنيوم المغطى بالفينيل أو من مادة البولسترين بسمك ١,٢ ملم (٠,٥٠ بوصة) حتى تكون عالية التحمل وتدوم مدى الحياة. وهي تتميز بطلاء نهائي غير لامع للحد من الانعكاسات، وحيث إنها على شكل حرف A، فيمكن تخزينها بشكل متداخل.



المقاس القصير متاح.

طقم مساطر القياس الرئيسية

يحتوي طقم مساطر القياس الرئيسية على أكبر مجموعة متنوعة من مساطر القياس. من شريط مسطرة أدلة الصور بعرض ١,٣ سم (٥, بوصة) وحتى شريط (مازورة) قياس الأدلة الكبيرة بطول ٩ سم (٣٠ قدم). يمكن إنجاز أي مهمة تقريباً. هناك بعض المساطر المخصصة للتخلص منها بعد الاستعمال. وهناك مساطر أخرى يمكن تكرار استخدامها. كما يوجد أيضاً أرقام التعرف على أدلة الاستدعاء والتي تشتمل على مقاييس.

تحتوي هذه المجموعة الكبيرة والمتنوعة على مساطر قياس بعلامات إنجليزية ومترية. وبعضها مطبوع عليه كلا النوعين من العلامات. هذا بالإضافة إلى توافر مساطر القياس الفلورية التي تتركق بشدة تحت ضوء الأشعة فوق البنفسجية الزاهية ذات الموجة الطويلة.

محتويات MMSK1000:

- 1 شريط مسطرة أدلة الصور 600E، مفاص ٠,٥ بوصة x ٥٠٠ بوصة (١,٣ سم x ١٢,٧ م)، تكرار كل ١٢ بوصة (٣٠ سم)
- 1 شريط مسطرة أدلة الصور 601E، مفاص ٠,٥ بوصة x ٥٠٠ بوصة (١,٣ سم x ١٢,٧ م)، تكرار كل ١٢ بوصة (٣٠ سم)
- 1 مسطرة قياس أدلة الصور القابلة للطي EFR100، مفاص ١٤٠٠ بوصة x ١٢٠٠ بوصة (١٠٠ سم x ٣٠,٥٠٠ سم)
- 1 EFR200 مرجع ثلاثي الطي رقمي كبير، ٣١ بوصة (شريط مستقيم غير مطوي)
- 1 EFR300 مرجع ثلاثي الطي رقمي كبير، ٩٠ سم (شريط مستقيم غير مطوي)
- 1 مسطرة قياس أدلة الصور للاستعمال مرة واحدة EPS20B، أبيض فوق أسود، ٢ بوصة (٥ سم)، ١٠٠ قطعة
- 1 مسطرة قياس أدلة الصور للاستعمال مرة واحدة EPS20G، أسود فوق رمادي، ٢ بوصة (٥ سم)، ١٠٠ قطعة
- 1 مسطرة قياس أدلة الصور للاستعمال مرة واحدة EPS20W، أبيض فوق أسود، ٢ بوصة (٥ سم)، ١٠٠ قطعة
- 1 مسطرة قياس أدلة الصور من الفينيل أزرق اللون EPS30B، مفاص ١ بوصة (١٥ سم)، ١٠٠ قطع
- 1 مسطرة قياس أدلة الصور من الفينيل بلون أخضر فلوري EPS30FG، مفاص ١ بوصة (١٥ سم)، ١٠٠ قطع
- 1 مسطرة قياس أدلة الصور من الفينيل بلون برتقالي فلوري EPS30FO، مفاص ١ بوصة (١٥ سم)، ١٠٠ قطع
- 1 مسطرة قياس أدلة الصور من الفينيل أبيض اللون EPS30W، مفاص ١ بوصة (١٥ سم)، ١٠٠ قطع
- 1 مسطرة قياس الأدلة الغناطيسية ببيضاء اللون MR400، مفاص ١ بوصة (١٥ سم)، ١٠٠ قطع
- 1 مسطرة قياس الأدلة الغناطيسية رمادية اللون MR401، مفاص ١ بوصة (١٥ سم)، ١٠٠ قطع
- 1 مسطرة قياس الأدلة الغناطيسية سوداء اللون MR403، مفاص ١ بوصة (١٥ سم)، ١٠٠ قطع
- 1 مسطرة قياس أدلة الصور MR500، أسود فوق رمادي، ٢ بوصة (٥ سم)، ١٠٠ قطع
- 1 مسطرة قياس أدلة الصور MR501، أبيض فوق أسود، ٢ بوصة (٥ سم)، ١٠٠ قطع
- 1 مسطرة قياس أدلة الصور MR502، أسود على أبيض، ٢ بوصة (٥ سم)، ١٠٠ قطع
- 1 شريط أدلة الصور PPS100، بتكرار ١٢٠٠ بوصة (٣٠٠٠ سم)، ١ بوصة x ٣٠ قدم (٢,٥ سم x ٩ م)
- 1 شريط أدلة الصور PPS101، بتكرار ١٢٠٠ بوصة (٣٠٠٠ سم)، ١ بوصة x ٣٠ قدم (٢,٥ سم)
- 1 مسطرة قياس أدلة الصور PPS200، يظهر لاصق للتصوير الفوتوغرافي ٣٥ ملم بتكرار كل ٢٠ ملم، بكرة من ١٥٠
- 1 أرقام معرف لقياس الصور الفوتوغرافية PPS201، مفاص ٤٠٠ سم
- 1 أرقام معرف لقياس الصور الفوتوغرافية PPS202، مفاص ٢٠٠ سم
- 1 مساطر قياس التصوير الفوتوغرافي للأدلة PPS300، مفاص ٥ سم، ١٠ قطع
- 1 مساطر قياس التصوير الفوتوغرافي للأدلة PPS301، مفاص ٥ سم، ١٠ قطع
- 1 مساطر قياس أدلة الصور ببيضاء اللون PPS400، عدد ١٠ قطع
- 1 مساطر قياس أدلة الصور رمادية اللون PPS401، عدد ١٠ قطع
- 1 مساطر قياس أدلة الصور زرقاء اللون PPS402، عدد ١٠ قطع
- 1 مساطر قياس أدلة الصور سوداء اللون PPS403، عدد ١٠ قطع
- 1 مساطر قياس أدلة الصور الشفافة PPS404، عدد ١٠ قطع
- 1 مساطر قياس أدلة الصور PPS500، يظهر لاصق أبيض فوق أسود، ٢ بوصة (٥ سم)، ٥٠ قطعة
- 1 مساطر قياس أدلة الصور PPS501، يظهر لاصق أسود فوق رمادي، ٢ بوصة (٥ سم)، ٥٠ قطعة
- 1 مساطر قياس أدلة الصور PPS502، يظهر لاصق أسود على أبيض، ٢ بوصة (٥ سم)، ٥٠ قطعة
- 1 مسطرة قياس أدلة الصور PPS503، يظهر لاصق ٢ بوصة وتكرار كل ٥٠ م، بكرة من ١٥٠
- 1 مجموعة PPS6000 مكونة من مسطرتي قياس ذات وجهين في التصوير الفوتوغرافي الكبري (١ قطعة، PPS600 و PPS601)
- 1 مساطر قياس مرجعية رقمية كبيرة PPS703، مفاص ٢ بوصة (١ سم)، ١٢ قطعة
- 1 مساطر قياس مرجعية رقمية كبيرة PPS704، مفاص ١ بوصة (١١ سم)، ١٢ قطعة
- 1 مساطر قياس مرجعية رقمية كبيرة PPS705، مفاص ١٢ بوصة (٣٢ سم)، ١٢ قطعة
- 1 مسطرة قياس جنائية PPS800، أسود على أبيض، ١٠,٥ x ١٠,٥ ملم
- 1 مسطرة قياس جنائية PPS801، أسود على أبيض، ٤,١٢٥ x ٤,١٢٥ بوصة
- 1 مسطرة قياس جنائية PPS800IF، بلون برتقالي فلوري، ٤,١٢٥ x ٤,١٢٥ بوصة، ٥ قطع
- 1 مسطرة قياس جنائية PPS800CF، بلون أخضر فلوري، ١٠,٥ x ١٠,٥ ملم، ٥ قطع
- 1 حقيبة حمل من البوليستر المشترك عالي التحمل MMSK1000C مع مفاص، الأبعاد: ٤٥,٧ سم x ٣٣ سم x ٢٢,٩ سم (١٨ بوصة x ١٣ بوصة x ٩ بوصات)؛ الوزن: ٨,٨ رطل (٤ كجم)



رقم الكatalog	الوصف	السعر
MMSK 1000	طقم مساطر القياس الرئيسية	

طقم توثيق الصور القياسي

صمم طقم توثيق الصور القياسي لتلبية احتياجات التوثيق الفوتوغرافي لمسرح الجريمة لإدارة متوسطة الحجم.



محتويات PDK200:

- 1 أدلة الصور PEN15V، مرقمة من 1 إلى 15
- مسطرة أدلة الصور EFR100، قابلة للطي
- شريط قياس SK900 بطول 100 قدم (30 م)
- كتيب أرقام الصور PNBL100، كبير، لاصق
- كتيب أرقام الصور PNBS100، صغير، لاصق
- PPS101 مقياس مرجعي مستمر كبير الحجم، رقم
- مسطرة قياس جنائية PPS800 أسود على أبيض
- مسطرة قياس الصور PPS400، أسود وأبيض، 10 قطع
- مسطرة قياس الصور PPS401، رمادي وأسود، 10 قطع
- مسطرة قياس الصور PPS402، أزرق وأبيض، 10 قطع
- مسطرة قياس الصور PPS403، أسود وأبيض، 10 قطع
- PPS100 مقياس أدلة للمازورة رفح المقاسات
- كتيب أسهم الصور PAB100، لاصق
- مسطرة قياس PPS200، مفاص 20 ملم، 150/بكرة
- مسطرة قياس PPS503، أبيض وأسود، 2.5 x 0.7 سم (1 بوصة x 1.5 بوصة)
- شريط قياس قابل للسحب والضم KCP1141
- KCP224 حقيبة حمل من البولي بروبيلين المشكل، الأبعاد: 21.3 x 11.7 x 4.3 سم (8.375 x 4.625 x 1.731 بوصة)
- حقيبة حمل من البولييمر المشترك المشكل PDK2001 مع حواشي من البلاستيك المقولب، الأبعاد: 17.8 x 21.9 x 1.6 سم (7.0 x 8.625 x 0.63 بوصة)، الوزن: 7.4 رطل (3.4 كجم)

رقم الكتالوج	الوصف	السعر
PDK200	طقم توثيق الصور القياسي	

طقم توثيق الصور الشامل

صمم طقم توثيق الصور الشامل لتلبية احتياجات التوثيق الفوتوغرافي لمسرح الجريمة لإدارة كبيرة الحجم.



محتويات PDK300:

- 1 أدلة الصور PEN15V، مرقمة من 1 إلى 15
- 1 أدلة الصور PEN1650V، مرقمة من 11 إلى 50
- بطاقات معرف الصور PIC001، كبيرة
- مسطرة أدلة الصور EFR100، قابلة للطي
- محدد اتجاه الصور PDUP01، سهم لأعلى
- محدد اتجاه الصور PDDOWN02، سهم لأسفل
- محدد اتجاه الصور PDRL03، مجموعة من 1 سهم لليمن
- محدد اتجاه الصور PDN04، سهم للشمال
- شريط قياس SK900، متري/قياسي، 100 قدم (30 م)
- كتيب أرقام كبيرة PNBL100، لاصق
- كتيب أرقام صغيرة PNBS100، لاصق
- PPS101 مقياس مرجعي مستمر، كبير الحجم
- مسطرة قياس جنائية PPS800 أسود على أبيض
- مسطرة قياس الصور PPS400، طباعة أسود وأبيض، 10 قطع
- مسطرة قياس الصور PPS401، لون رمادي، طباعة أسود وأسود، 10 قطع
- مسطرة قياس الصور PPS402، طباعة أزرق وأبيض، 10 قطع
- مسطرة قياس الصور PPS403، طباعة أسود وأبيض، 10 قطع
- PPS100 شريط أدلة قياسي متواصل
- كتيب أسهم الصور PAB100، لاصق
- مسطرة قياس PPS200، مفاص 20 ملم، 150/بكرة
- مسطرة قياس PPS503، 2.5 x 0.7 سم (1 بوصة x 1.5 بوصة)
- شريط قياس قابل للسحب والضم KCP1141
- حقيبة حمل من البولي بروبيلين المشكل KCP224، الأبعاد: 21.3 x 11.7 x 4.3 سم (8.375 x 4.625 x 1.731 بوصة)
- KCP224 حقيبة حمل من البولييمر المشترك المشكل مع حواشي من البلاستيك المقولب، الأبعاد: 17.8 x 21.9 x 1.6 سم (7.0 x 8.625 x 0.63 بوصة)، الوزن: 11.4 x 18.4 x 30.8 سم (4.4 x 7.3 x 12.1 رطل، 2.0 كجم)
- PDK3001 حقيبة حمل من البولييمر المشترك المشكل مع حواشي من البلاستيك المقولب، الأبعاد: 19 x 11.5 x 10.5 بوصة (48.3 x 29.2 x 26.7 سم)، الوزن: 15.3 رطل (6.9 كجم)

رقم الكتالوج	الوصف	السعر
PDK300	طقم الصور الشامل	

محتويات PDK100:

- 1- كتيب أرقام الصور PNB5100. صغير. لاصق
- 1- PPS101 شريط أدلة مرجعي. ٢٠ ملم. بكرة من ١٥٠. كبيرة. رقم
- 2- مسطرة قياس جنائية PPS800 أسود على أبيض
- 1- مسطرة قياس الصور PPS400. أسود وأبيض. ١٠ قطع
- 1- مسطرة قياس الصور PPS401. رمادي وأسود. ١٠ قطع
- 1- مسطرة قياس الصور PPS402. أزرق وأبيض. ١٠ قطع
- 1- مسطرة قياس الصور PPS403. أسود وأبيض. ١٠ قطع
- 1- PPS100 شريط أدلة قياسي متواصل
- 1- كتيب أسهم الصور PAB100. لاصق
- 1- مسطرة قياس PPS200. مقاس ٢٠ ملم. ١٥٠/بكرة
- 1- مسطرة قياس PPS503. أبيض وأسود. ٥,٧ x ٢,٥ سم (١ x ٢,٢٥ بوصة).
- 1- شريط قياس قابل للسحب والضم KCP1141
- 1- KCP224 حقيبة حمل من البولي بروبيلين المشكل. الأبعاد: ٢١,٣ x ١١,٧ x ٤,٣ سم (٨,٣٧٥ x ٤,٦٢٥ x ١,٦٨٧ بوصة). الوزن: ١,١٥ رطل. (٥٠ كجم)

طقم توثيق الصور الصغير

صمم طقم توثيق الصور القياسي من SIRCHIE® لتلبية احتياجات معينة للتوثيق الفوتوغرافي لمسرح الجريمة لإدارة صغيرة.



رقم الكتالوج	الوصف	السعر
PDK100	طقم توثيق الصور الصغير	

محتويات PMK1000:

- ٤- لوح علامات الصور PMB68 مقاس ٨ x ٦ بوصة (١٥,٢ x ٢٠,٣ سم)
- 1- علامة صور ذات لون أسود PM11
- 1- محدة علامات الصور PME2
- 2- موصل علامات الصور PMC3
- 1٢- منبثب علامات الصور PMP4
- ٢٠- حامل لافتات PMPH5. صغير
- ٤- حامل لافتات PMPH6. كبير
- 1- لافتة إجهاء PMDP7. مقاس ١٠,٢ x ٥,١ سم (٢ x ٤ بوصة). أبيض/أسود بوجهين. ٤ مؤشرات أسهم. ١ مؤشر لإجهاء الشمال
- 1- لافتة إجهاء PMDP8. مقاس ١٠,٢ x ١٥,٢ سم (٤ x ٦ بوصة). أبيض/أسود بوجهين. ٤ مؤشرات أسهم. ١ مؤشر لإجهاء الشمال
- 1- لافتة أرقام PMNM9. مقاس ١٠,٢ x ١٠,٢ سم (٤ x ٤ بوصة). أبيض/أسود بوجهين. أرقام من ١ إلى ٤٨
- 1- لافتة أرقام PMNM10. مقاس ١٥,٢ x ١٠,٢ سم (٤ x ٦ بوصة). أبيض/أسود بوجهين. أرقام من ٩ إلى ٩٠
- 1- حقيبة حمل من البولييمر المشكل مع درج يفتح لأعلى PMK1001. الأبعاد: ٤٠,٤ x ٢٢,٥ x ٢١,٩ سم (١٥,٩ x ٨,٨٧٥ x ٨,٦٢٥ بوصة). الوزن: ٩,٧٥ رطل. (٤,٤ كجم)

طقم علامات صور مسرح الجريمة

مع طقم مجموعة علامات الصور هذه، أصبح من السهل تعليم الأدلة التي يلزم تصويرها. وعند العثور على الدليل المحتمل، استخدم أحد هذه الحوامل المعدنية المتينة لتحديد موقعه. وحيث إن هذه الحوامل مصنعة من الألمنيوم خفيف الوزن فإنها تمتاز بقابلية تعديل ارتفاعها من ٣٥,٥ سم (١٤ بوصة) إلى ١٢٢ سم (٤٨ بوصة). ضع واحدة من لافتات الأرقام ذات اللونين الأبيض والأسود والتي يمكن مشاهدتها بوضوح في ماسك اللافتات المدمج بالحامل وسيصبح من السهل إعادة تحديد موقع الدليل لتصويره وإجراء مزيد من التحقيقات.



طقم علامات صور مسرح الجريمة أثناء الاستخدام.

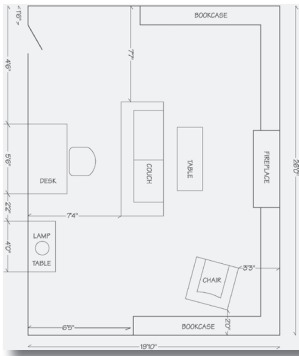
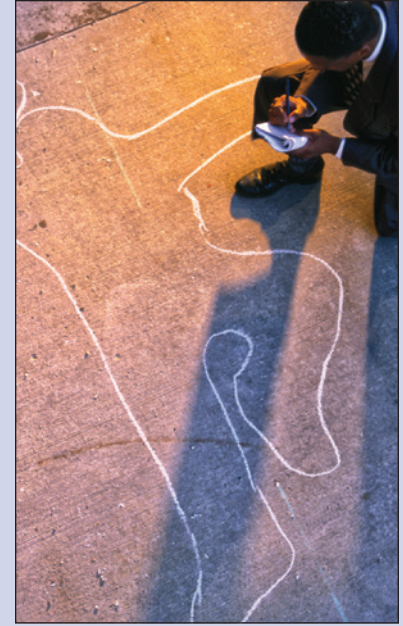
رقم الكتالوج	الوصف	السعر
PMK1000	طقم علامات صور مسرح الجريمة	

أطقم رسم مسرح الجريمة

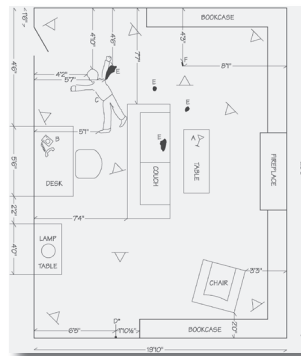
تلعب الرسومات في مسرح الجريمة دورًا حيويًا في التحقيق.

يعطي الرسم النهائي سجلًا دقيقًا ودائمًا للأدلة التي عثر عليها في مكان الحادث. والصورة الفوتوغرافية عبارة عن منظر ثنائي الأبعاد لمكان الحادث ولا تقدم معلومات دقيقة بشأن المسافات بين الأجسام الموجودة في مكان الحادث. ولا يمكن فهم الصور بوضوح ما لم يعرف قياس المسافات بين هذه النقاط. ويمثل الرسم النهائي أو الرسم التقريبي لمكان الحادث الطريقة الأكثر فعالية لإظهار القياسات الفعلية وتحديد عناصر الأدلة الهامة في موقع الحادث. وتنقسم الرسومات إلى ثلاث فئات:

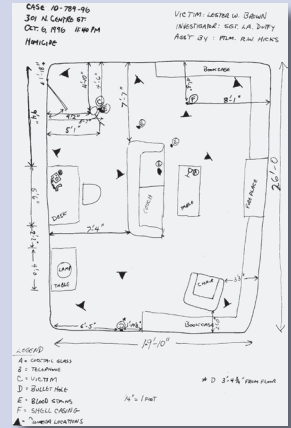
1. **رسم أولي:** يتم إعداد الرسم الأولي بواسطة المحقق في مكان الحادث. ولكن ليس قبل الانتهاء من جميع أعمال التصوير وقبل جمع أية أدلة. وليس من الضروري أن يكون الرسم باستخدام مقياس رسم ولكن ينبغي أن يشمل القياسات الدقيقة للمناطق المحيطة وموقع الأدلة بالنسبة لموقع الضحية أو الأدلة الأخرى الهامة.
2. **رسم نهائي:** ويكون الرسم النهائي نسخة مكررة من الرسم الأولي الذي تم إعداده باستخدام مقياس رسم عن طريق قوالب التصميم والمسافات الدقيقة. وعند الانتهاء من الرسم النهائي، ينبغي نسخه على الفور وإحالته إلى السلطات المختصة لحفظه حتى يتم حل القضية.
3. **رسم بمقياس نسبي:** يستخدم الرسم بمقياس الرسم في المقام الأول للعرض في قاعة المحكمة. ويمكن رسمه بأي مقياس يتم اختياره. وينبغي أن يشمل الرسم جميع قياسات الغرف والأثاث والجدران، إلخ. ولكن ليس موقع الأدلة التي تم استردادها. وعندما يكتمل الرسم، ينبغي وضع طبقة بلاستيكية شفافة توضح موقع الأدلة في الغرفة حيث تم العثور عليها.



رسم بمقياس نسبي



رسم نهائي



رسم أولي

محتويات DK1:

- كتاب "Sketching and Detail Drawing of the Crime Scene" (تخطيط ورسم تفاصيل مسرح الجريمة) TB100
- منقلة C-Thru رقم 376
- نماذج رسم مسرح الجريمة/الحادث CSD11، عدد 50 ورقة
- لوح رسم مسرح الجريمة مع نماذج ورسم بيانية مرسومة مسبقًا مع رموز CSS11
- CST1 قالب مسرح الجريمة
- قلم رسم ميكانيكي KCP134
- قلم تمييز بسن ليفي KCP216، نقطة متوسطة، أسود
- قالب المرور TT1
- حافظة أوراق من الفينيل مع جيوب داخلية DK11

أطقم رسم مسرح الجريمة الأساسي

يحتوي هذا الطقم على المكونات الأساسية اللازمة لرسم مسرح الجريمة/الحادث بسعر اقتصادي. وتوجد جميع المكونات داخل حافظة من الفينيل.



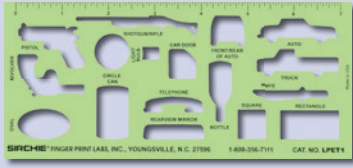
السعر

الوصف

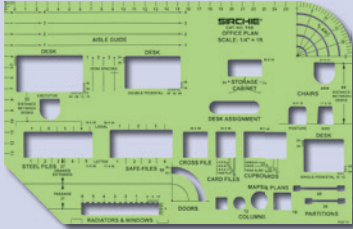
رقم الكتالوج

أطقم رسم مسرح الجريمة الأساسي

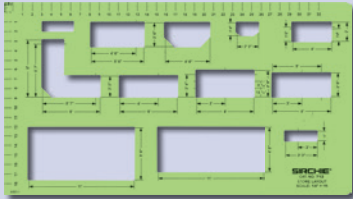
DK1



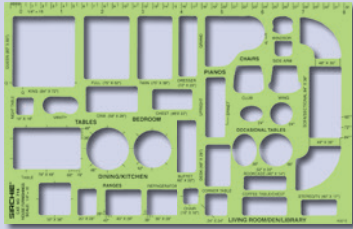
رقم LPET1



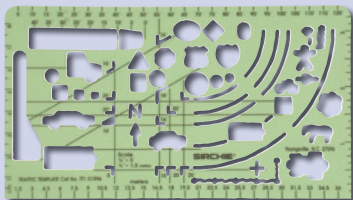
رقم 710



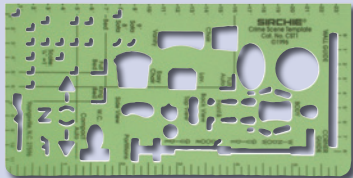
رقم 712



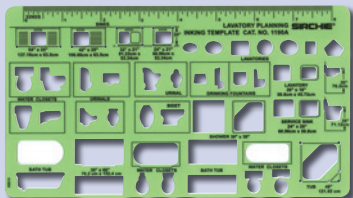
رقم 714



رقم TT1



رقم CST1



رقم 1190I

قالب أدلة البصمات الخفية

يضم قالب أدلة الأثار الخفية العديد من المواد التي يمكن رفع الأثار الخفية منها. وتوجد مسطرة مطبوعة على الحافة العلوية للقالب. وهو مصنع من بلاستيك بايترت أخضر ومقاسه ١٩ سم × ٨.٤ سم (٧,٥ × ٣,٣ بوصة). وتعتبر المكونات الموجودة في هذا القالب ذات مقاس مثالي للرسم على بطاقات دعم/رسم/تسجيل الأثار الخفية رقم LPW100 أو رقم LPB100 (انظر صفحة ١٤).

رقم الكatalog	الوصف	السعر
LPET1	قالب أدلة الأثار الخفية	

القوالب الداخلية

تصنع هذه القوالب بدقة. وتختوي على تصاميم ورموز وأرقام فريدة وقد توفر الوسيلة الأكثر اقتصادية والموفرة للوقت لتلبية احتياجات الرسم الخاصة لأي وكالة. وتصنع كل القوالب من بلاستيك بايترت المتين الذي يدوم طويلاً مع تخطيط غير لامع من أعلى وسطح سفلي مصقول بالكبس. ويبلغ سمك القوالب ٧,٦ ملم (٣٠ بوصة). وبمقياس رسم ١:٣ ملم إلى ٣٠,٥ سم (٢,٥ بوصة إلى ١ قدم). ويوفر قالب مخطط المكتب مقاس ٢٣ سم × ١٣ سم (٨ × ٥,١٢ بوصة) الأثاث والمعدات المكتبية ذات المقاس القياسي. ويضم قالب تخطيط المتجر مقاس ٢٣ سم × ١٣ سم (٩,١٢ × ٥,١٢ بوصة) المناضد والطاولات ذات المقاس القياسي. كما يضم قالب الأثاث المنزلي مقاس ٢٢ سم × ١٤ سم (٨,٦ × ٥,٥ بوصة) الأثاث والأجهزة المنزلية.

رقم الكatalog	الوصف	السعر
710	قالب مخطط المكتب	
712	قالب تخطيط المتجر	
714	قالب الأثاث المنزلي	

قالب المرور

توفر SIRCHIE® قالب مرور مقاس ١٦ سم × ٩ سم (بوصة ١,٢٥ × ٣,٥ بوصة) وهو مصمم ليجعل من رسم حوادث المرور عملية بسيطة ومتقنة. ويتيح القالب للمستخدم رسم فتحات الدوران للسيارات، والسيارات العادية والصغيرة والسيارات الستيشن والشاحنات والشاحنات الصغيرة والدراجات: والأشخاص: والأشجار والبرك: والحيوانات، والجارات الزراعية؛ والشاحنات والحافلات؛ والتقاطعات؛ والأسوار والأنهار والجداول؛ ونقاط التصادم ومعايير السكك الحديدية؛ ورموز المرور والمنحنيات.

رقم الكatalog	الوصف	السعر
TT1	قالب المرور	

قالب مسرح الجريمة

يبلغ قياس قالب مسرح الجريمة من SIRCHIE، المصمم خصيصاً لتطبيق القانون، ١٦,٥ سم × ٨,٢٦ سم (٦,٥ × ٣,٢٥ بوصة). وهو مصمم لتبسيط رسم الأشياء الصعبة التي يتم العثور عليها في مسرح الجريمة. ويضم القالب أجزاء الجسم البشري ذات حقوق النشر والطبع المحفوظة والتي تسمح برسم الشكل البشري بالوضع الدقيق الذي تم العثور عليه به. ويبلغ مقياس رسم قالب مسرح الجريمة ١:٤ ملم (ربع بوصة) (٢,٥ بوصة = ٣٠,٥ سم (١ قدم)). وتوجد مسطرة تقليدية مقاس ١٥,٢٥ سم (٦ بوصات) على طول الجانب الأيمن. وتوجد علامات على الجانب السفلي والأيسر بمعدل زيادة ١,٤ ملم (٠,٢٥ بوصة). وهناك العديد من الأشكال لاستخدام هذا القالب.

رقم الكatalog	الوصف	السعر
CST1	قالب مسرح الجريمة	

قالب تخطيط دورة المياه

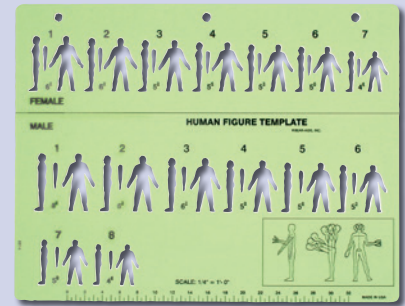
يوفر هذا القالب وسيلة سهلة لرسم الحروف المتكررة والرموز والأشكال باليد بدقة. ويضم القالب المصنع فتحات سلسلة خالية من الاحتكاك تسمح باستيعاب قلم رصاص ٠,٥ ملم. كما يحتوي على أحدث رموز الرسومات السكنية والتجارية والمؤسسية. ويضم القالب مقياس رسم ١:٤ ملم إلى ٣٠,٥ سم (٢,٥ بوصة إلى ١ قدم) ومقاسه ١٢,٧ سم × ٢٣ سم (٥ × ٩,٣٠ بوصة). سم (٠,٠٧٦ × ٢٣ سم (٥ × ٩,٣٠ بوصة)).

رقم الكatalog	الوصف	السعر
1190I	قالب دورة المياه	

قوالب مسرح الجريمة ومنتجات الكتابة في جميع الظروف

قالب الشكل البشري

يمكن استخدام قالب الشكل البشري عند الحاجة لرسم ذكر أو أنثى. ويضم فتحات على الجزء العلوي لوضعه في مجلد بثلاث حلقات. ويتضمن مسطرة مقياس رسم بطول ٣٠ سم على الحافة السفلية للقالب. ويتضمن كذلك أشكالاً مصورة بارتفاعات مختلفة - مع منظر أمامي وجانبي. ويوضح رسم بياني مطبوع على القالب كيف يمكن إعادة وضع القالب أثناء الرسم لإنتاج رسوم بيانية واقعية وغنية بالمعلومات. الأبعاد: ٢١,٦ سم × ٢٨ سم (٨,٥ بوصة × ١١ بوصة). مقياس الرسم: ١:٤ ملم إلى ٣٠,٥ سم (٠,٢٥ بوصة إلى ١ قدم).



رقم HFT1

رقم الكatalog	الوصف	السعر
HFT1	قالب الشكل البشري	

أشرطة قياس فولاذية دقيقة

تنسجم أشرطة القياس الفولاذية الدقيقة من **SIRCHIE®** بالجودة العالية وتوجد داخل علبة من بلاستيك ABS ذات لون برتقالي متألّق ومقاومة للصدمات. وبلغ عرض النصل الفولاذي المرن ٨/٣ بوصة ويحتوي على علامات باللونين الأسود والأحمر على خلفية صفراء. ويتم تغطية كل نصل فولاذي بالبولي كوت لحياة أطول. وتأتي أشرطة القياس مزودة بمقبض عملي وقابل للطي مصمم لاستيعاب اليد بشكل مريح بينما يسمح بالنشر واللف السريع.



رقم الكatalog	الوصف	السعر
SK800	شريط قياس معدني. يدوي (٥٠ قدم/١٥ م)	
SK900	شريط قياس معدني. يدوي (١٠٠ قدم/٣٠ م)	

حافظة من الألومنيوم ذات قسمين

هذه الحافظة مقاس ٢١,٥ سم × ٣٥,٥ سم (٨,٥ بوصة × ١٤ بوصة). ويقوم المشبك بتثبيت الورق كما يشتمل على حامل للرخص يتم دسها فيه.

- يتمتع القسم السفلي بسعة تبلغ ٢,٥ سم (١ بوصة)
- يقدم القسم العلوي سعة تخزين إضافية تبلغ ١,١١ سم (١٦/٧ بوصة)
- يمكن فك الدرج العلوي لزيادة مساحة قسم التخزين



رقم الكatalog	الوصف	السعر
CLIP100	حافظة من الألومنيوم ذات قسمين	

قلم للكتابة في جميع الأجواء

يمكن للقلم أن يكتب في جميع الظروف الجوية وبأي زاوية. حتى في الوضع المقلوب! يمكنه الكتابة على الماء والشحوم والصور الفوتوغرافية فضلاً عن ظروف البرد الشديد (-٣٤° مئوية) و(+٣٠° فهرنهايت) والحرارة الشديدة (+١٢١° مئوية) (-٢٥٠° فهرنهايت).



رقم الكatalog	الوصف	السعر
RRPEN	قلم للكتابة في جميع الأجواء. لون أسود	

لوح للكتابة في جميع الأجواء

يتميز الورق الخاص في هذا اللوح بقدرته على لفظ المياه بحيث يمكن الكتابة عليه في أي ظروف جوية. ويحتوي اللوح على ١٠٠ صفحة (٥٠ ورقة). تتم طباعة الأوراق بخطوط زرقاء أفقية شاحبة وذات سلك جليد حلزوني مع غلاف Polydura.

رقم الكatalog	الوصف	السعر
RRPAD	لوح للكتابة في جميع الأجواء. ١٠ سم × ٢٠ سم (٤ بوصة × ٨ بوصة). ١٠٠ صفحة	

دفتر للكتابة في جميع الأجواء

يتكون دفتر من ورق خاص يلفظ الماء. ما يتيح لك الكتابة في أي ظروف جوية. ٨٤ صفحة (٤٢ ورقة) ذات سلك جليد حلزوني مع غلاف Polydura. الصفحات مطبوعة بخطوط زرقاء مع شبكة خطوط ١,٤ ملم (٠,٢٥ بوصة).

رقم الكatalog	الوصف	السعر
RRNBK	دفتر للكتابة في جميع الأجواء. ٢٨ سم × ٢١,٥ سم (٨,٥ بوصة × ١١ بوصة). ٨٤ صفحة	



محتويات SK3000:

- 1 لوح رسم محمول SK3002
- 1 مسطرة تقويم قابلة للإزالة متدرجة SK3003
- 1 رأس رسم في منقلة SK3004
- 1 قدم بوجهين (مجموعة) SK3005
- 1 جراب تخزين للمواد SK3006
- 1 ورق رسم SK3007، مقياس 28 سم × 43 سم (11 بوصة × 17 بوصة)
- 1 شريط رقبة SK3008
- 1 قالب مسرح الجريمة CST1
- 1 قالب المرور TT1
- 1 قالب تخطيط دورة المياه 1190i
- 1 قالب الأثاث المنزلي 714
- 1 قالب تخطيط المتجر 712
- 1 قالب مخطط المكتب 710
- 1 بوصلة عامة KCP135
- 1 مسطرة فولاذية SK900 مقياس 30 م (100 قدم)
- 1 مجموعة من أدوات الرسم الاحترافية KCP136
- 1 كتاب "Sketching and Detail Drawing of the Crime Scene" (تخطيط ورسم تفاصيل مسرح الجريمة)
- 1 حقيبة حمل من الفينيل مع مقبض SK3001

محتويات SK1000:

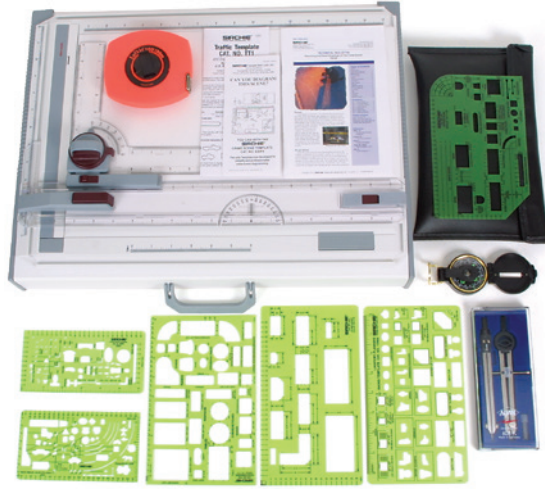
- 1 رزمة ورق رسم بياني، 50 ورقة KCP130
- 1 مسطرة بلاستيك KCP131 مقياس 30 سم (12 بوصة)
- 1 قلم رسم ميكانيكي KCP134
- 1 قالب المرور TT1
- 1 قالب تخطيط دورة المياه 1190i
- 1 قالب الأثاث المنزلي 714
- 1 قالب تخطيط المتجر 712
- 1 قالب مخطط المكتب 710
- 1 بوصلة عامة KCP135
- 1 مسطرة فولاذية SK800 مقياس 15 م (50 قدم)
- 1 مجموعة من أدوات الرسم الاحترافية KCP136
- 1 مثلث بلاستيكي شفاف 90°/61°/30° رقم KCP132
- 1 مثلث بلاستيكي شفاف 90°/45°/45° رقم KCP133
- 1 كتاب "Sketching and Detail Drawings of the Crime Scene" (تخطيط ورسم تفاصيل مسرح الجريمة) TB100
- 1 حقيبة حمل من نوع الحافظة من الفينيل بطبقة خارجية من الجلد SK1000C، الأبعاد: 31.8 × 24.3 × 5.7 سم (12.5 × 9.6 × 2.2 بوصة)، الوزن: 3.56 رطل (1.6 كجم)

محتويات SK0001:

- 1 رزمة ورق رسم بياني، 50 ورقة KCP130
- 1 مسطرة بلاستيك KCP131 مقياس 12 بوصة (30 سم)
- 1 قالب تخطيط المتجر 712
- 1 قالب مخطط المكتب 710
- 1 مثلث بلاستيكي شفاف 90°/61°/30° رقم KCP132
- 1 مثلث بلاستيكي شفاف 90°/45°/45° رقم KCP133
- 1 قالب تخطيط دورة المياه 1190i
- 1 قالب الأثاث المنزلي 714
- 1 قلم رسم ميكانيكي KCP134
- 1 قالب المرور TT1
- 1 كتاب "Sketching and Detail Drawings of the Crime Scene" (تخطيط ورسم تفاصيل مسرح الجريمة) TB100
- 1 حافظة من الفينيل بطبقة خارجية من الجلد SK0001C، الأبعاد: 24.1 × 32.4 × 1.3 سم (9.5 × 12.7 × 0.5 بوصة)، الوزن: 1.52 رطل (0.69 كجم)

طقم رسم مسرح الجريمة الاحترافي

تم تصميم طقم رسم مسرح الجريمة الاحترافي هذا وجّهه بجمع المكونات لرسم مسرح الجريمة بسرعة واحترافية. وتسمح لوحة رسم متعددة الاستخدامات بالرسم على الفور والرسم البياني والصبغة. ويستوعب الطقم أحجام الوسائط حتى 28 سم × 43 سم (11 بوصة × 17 بوصة).



رقم الكatalog	الوصف	السعر
SK3000	طقم رسم مسرح الجريمة الاحترافي	

طقم رسم مسرح الجريمة الرئيسي

هذا الطقم عبارة عن طقم كامل لرسم مسرح الجريمة ويستخدم من قبل دوائر الشرطة الأكثر تقدماً في العالم. وتوجد كل المكونات الضرورية لرسم مسرح الجريمة بسرعة واحترافية في حقيبة قابلة للفرد للاستخدام في الميدان أو غرفة الفريق. وهي ضرورة لازمة للمحقق المعد إعداداً جيداً.



رقم الكatalog	الوصف	السعر
SK1000	طقم رسم مسرح الجريمة الرئيسي	

طقم الرسم لسيارة الدورية

هذا الطقم هو الأداة المثالية لرسم مواقع الحوادث ومسارح الجريمة. ويحتوي هذا الطقم صغير الحجم على الأدوات الأساسية اللازمة للرسم التقريبي والنهائي. احصل على طقم اقتصادي دون التضحية بالجودة.



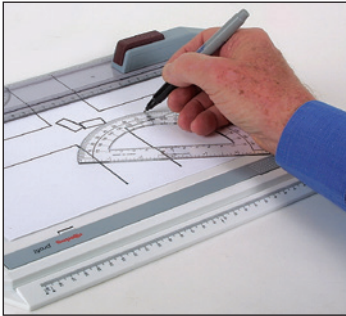
رقم الكatalog	الوصف	السعر
SK0001	طقم الرسم لسيارة الدورية	

أطقم رسم مسرح الجريمة

إثبات/تصوير مسرح الجريمة

طقم التحقيق في حادث مرور

فيما يلي بعض العناصر التي تزيد عن 150 عنصرًا مستقلة والتي يحتويها هذا الطقم: أجهزة للمساعدة في إعداد الرسم الأولي: لوح رسم مسرح الحادث المصمم بدقة (انظر الشكل): أجهزة للقياس ووضع العلامات والرسم: لافتات لتحديد الأدلة الهامة لتصويرها: حاويات جمع الأدلة (الصلبة والسائلة). مجموعة متنوعة من الأدوات اليدوية: مصباح يدوي: مكبر: بوصلة مغناطيسية وغير ذلك الكثير. كما يشتمل الطقم على قفازات للعمل ومنظف لليدين لا يحتوي على الماء، وبذلة أوفرول يتم التخلص منها بعد الاستعمال.



لوح رسم مسرح الحادث المصمم بدقة رقم KCP270.

محتويات TIK100:

- 1- لافتة علامات صور TIK15، عدد 5 مؤشرات أسهم، أرقام 900، 1، 2، 3، 4، 5، 6، 7، 8، 9، 10، 11، 12، 13، 14، 15، 16، 17، 18، 19، 20، 21، 22، 23، 24، 25، 26، 27، 28، 29، 30، 31، 32، 33، 34، 35، 36، 37، 38، 39، 40، 41، 42، 43، 44، 45، 46، 47، 48، 49، 50، 51، 52، 53، 54، 55، 56، 57، 58، 59، 60، 61، 62، 63، 64، 65، 66، 67، 68، 69، 70، 71، 72، 73، 74، 75، 76، 77، 78، 79، 80، 81، 82، 83، 84، 85، 86، 87، 88، 89، 90، 91، 92، 93، 94، 95، 96، 97، 98، 99، 100، 101، 102، 103، 104، 105، 106، 107، 108، 109، 110، 111، 112، 113، 114، 115، 116، 117، 118، 119، 120، 121، 122، 123، 124، 125، 126، 127، 128، 129، 130، 131، 132، 133، 134، 135، 136، 137، 138، 139، 140، 141، 142، 143، 144، 145، 146، 147، 148، 149، 150، 151، 152، 153، 154، 155، 156، 157، 158، 159، 160، 161، 162، 163، 164، 165، 166، 167، 168، 169، 170، 171، 172، 173، 174، 175، 176، 177، 178، 179، 180، 181، 182، 183، 184، 185، 186، 187، 188، 189، 190، 191، 192، 193، 194، 195، 196، 197، 198، 199، 200، 201، 202، 203، 204، 205، 206، 207، 208، 209، 210، 211، 212، 213، 214، 215، 216، 217، 218، 219، 220، 221، 222، 223، 224، 225، 226، 227، 228، 229، 230، 231، 232، 233، 234، 235، 236، 237، 238، 239، 240، 241، 242، 243، 244، 245، 246، 247، 248، 249، 250، 251، 252، 253، 254، 255، 256، 257، 258، 259، 260، 261، 262، 263، 264، 265، 266، 267، 268، 269، 270، 271، 272، 273، 274، 275، 276، 277، 278، 279، 280، 281، 282، 283، 284، 285، 286، 287، 288، 289، 290، 291، 292، 293، 294، 295، 296، 297، 298، 299، 300، 301، 302، 303، 304، 305، 306، 307، 308، 309، 310، 311، 312، 313، 314، 315، 316، 317، 318، 319، 320، 321، 322، 323، 324، 325، 326، 327، 328، 329، 330، 331، 332، 333، 334، 335، 336، 337، 338، 339، 340، 341، 342، 343، 344، 345، 346، 347، 348، 349، 350، 351، 352، 353، 354، 355، 356، 357، 358، 359، 360، 361، 362، 363، 364، 365، 366، 367، 368، 369، 370، 371، 372، 373، 374، 375، 376، 377، 378، 379، 380، 381، 382، 383، 384، 385، 386، 387، 388، 389، 390، 391، 392، 393، 394، 395، 396، 397، 398، 399، 400، 401، 402، 403، 404، 405، 406، 407، 408، 409، 410، 411، 412، 413، 414، 415، 416، 417، 418، 419، 420، 421، 422، 423، 424، 425، 426، 427، 428، 429، 430، 431، 432، 433، 434، 435، 436، 437، 438، 439، 440، 441، 442، 443، 444، 445، 446، 447، 448، 449، 450، 451، 452، 453، 454، 455، 456، 457، 458، 459، 460، 461، 462، 463، 464، 465، 466، 467، 468، 469، 470، 471، 472، 473، 474، 475، 476، 477، 478، 479، 480، 481، 482، 483، 484، 485، 486، 487، 488، 489، 490، 491، 492، 493، 494، 495، 496، 497، 498، 499، 500، 501، 502، 503، 504، 505، 506، 507، 508، 509، 510، 511، 512، 513، 514، 515، 516، 517، 518، 519، 520، 521، 522، 523، 524، 525، 526، 527، 528، 529، 530، 531، 532، 533، 534، 535، 536، 537، 538، 539، 540، 541، 542، 543، 544، 545، 546، 547، 548، 549، 550، 551، 552، 553، 554، 555، 556، 557، 558، 559، 560، 561، 562، 563، 564، 565، 566، 567، 568، 569، 570، 571، 572، 573، 574، 575، 576، 577، 578، 579، 580، 581، 582، 583، 584، 585، 586، 587، 588، 589، 590، 591، 592، 593، 594، 595، 596، 597، 598، 599، 600، 601، 602، 603، 604، 605، 606، 607، 608، 609، 610، 611، 612، 613، 614، 615، 616، 617، 618، 619، 620، 621، 622، 623، 624، 625، 626، 627، 628، 629، 630، 631، 632، 633، 634، 635، 636، 637، 638، 639، 640، 641، 642، 643، 644، 645، 646، 647، 648، 649، 650، 651، 652، 653، 654، 655، 656، 657، 658، 659، 660، 661، 662، 663، 664، 665، 666، 667، 668، 669، 670، 671، 672، 673، 674، 675، 676، 677، 678، 679، 680، 681، 682، 683، 684، 685، 686، 687، 688، 689، 690، 691، 692، 693، 694، 695، 696، 697، 698، 699، 700، 701، 702، 703، 704، 705، 706، 707، 708، 709، 710، 711، 712، 713، 714، 715، 716، 717، 718، 719، 720، 721، 722، 723، 724، 725، 726، 727، 728، 729، 730، 731، 732، 733، 734، 735، 736، 737، 738، 739، 740، 741، 742، 743، 744، 745، 746، 747، 748، 749، 750، 751، 752، 753، 754، 755، 756، 757، 758، 759، 760، 761، 762، 763، 764، 765، 766، 767، 768، 769، 770، 771، 772، 773، 774، 775، 776، 777، 778، 779، 780، 781، 782، 783، 784، 785، 786، 787، 788، 789، 790، 791، 792، 793، 794، 795، 796، 797، 798، 799، 800، 801، 802، 803، 804، 805، 806، 807، 808، 809، 810، 811، 812، 813، 814، 815، 816، 817، 818، 819، 820، 821، 822، 823، 824، 825، 826، 827، 828، 829، 830، 831، 832، 833، 834، 835، 836، 837، 838، 839، 840، 841، 842، 843، 844، 845، 846، 847، 848، 849، 850، 851، 852، 853، 854، 855، 856، 857، 858، 859، 860، 861، 862، 863، 864، 865، 866، 867، 868، 869، 870، 871، 872، 873، 874، 875، 876، 877، 878، 879، 880، 881، 882، 883، 884، 885، 886، 887، 888، 889، 890، 891، 892، 893، 894، 895، 896، 897، 898، 899، 900، 901، 902، 903، 904، 905، 906، 907، 908، 909، 910، 911، 912، 913، 914، 915، 916، 917، 918، 919، 920، 921، 922، 923، 924، 925، 926، 927، 928، 929، 930، 931، 932، 933، 934، 935، 936، 937، 938، 939، 940، 941، 942، 943، 944، 945، 946، 947، 948، 949، 950، 951، 952، 953، 954، 955، 956، 957، 958، 959، 960، 961، 962، 963، 964، 965، 966، 967، 968، 969، 970، 971، 972، 973، 974، 975، 976، 977، 978، 979، 980، 981، 982، 983، 984، 985، 986، 987، 988، 989، 990، 991، 992، 993، 994، 995، 996، 997، 998، 999، 1000.

السعر

الوصف

رقم الكتالوج

طقم التحقيق في حادث مرور

TIK100

محتويات طقم DIGMK300:

-) وحدة إسقاط ليزر DMLASER
-) جهاز تقدير المسافات DM RANGE
-) الوحدة الرقمية لقياس الزوايا DM ANGLE مع حقيبة حمل
-) أهداف ليزر DMTARGET 5 سم x 5 سم (2 بوصة x 2 بوصة)
-) أرقام PEN1650VS بلاستيكية قصيرة لأدلة الصور (15-1)
-) مساطر قياس أدلة الصور PPS401 10 قطع
-) أرقام تعريف الصور الفوتوغرافية PPS202 في العبوة
-) حقيبة حمل سوداء من النايلون. الأبعاد: 15,24 سم x 22,81 سم x 25,4 سم (6 بوصة x 9 بوصة x 10 بوصة). الوزن: 3,457 رطل. (1,568 كجم).

طقم قياس رقمي

يمثل طقم القياس الرقمي DIGMK300 طقم أدوات متعددة مصمم لمساعدة المحقق في مسرح الجريمة على إجراء التصوير الفوتوغرافي وتتبع مسارات الطلقات بالليزر والكشف عن آثار الدماء وغيرها من المهام الميدانية المرتبطة بعمله. وتعمل أجهزة القياس الثلاثة وملحقاتها على إضفاء السهولة والسرعة والمزيد من الدقة على تحقيقات مسرح الجريمة.



رقم الكatalog	الوصف	السعر
DIGMK300	طقم قياس رقمي	

مواصفات DMLASER:

- نطاق العمل: نظام مرئي داخلي حتى 15,25 م (50 قدم)
- بيئة التشغيل: مصمم للاستخدام في المناطق الداخلية
- حساسية القارورة: المستوى 20 -/± دقيقة - كامل 30 -/± دقيقة
- دقة الخط: 1/4 -/± على 15,25 م (50 قدم)
- طريقة ضبط الاستواء: يدوي. من خلال مسمار لولبي لضبط القاعدة
- دقة شعاع الاستواء: ±0,25 بوصة على 50 قدم (1,3 ملم على 16,5 م) في وضع النقاط
- قطب الليزر: الفئة 2M/3R (<1 ميجاواط). 135 نانومتر إلى 170 نانومتر. يتفق هذا المنتج مع معيار CFR 21 1040,10 و 1040,11
- فئة الليزر: الفئة 2M/3R
- البطاريات: 3 بطاريات ألكالين مقاس AA (تم تصفيتها)
- عمر البطارية: حتى 100 ساعة من الاستخدام المتقطع

وحدة إسقاط ليزر

استخدم وحدة إسقاط ليزر DMLASER بدلاً من مؤشر الليزر. وتشتمل هذه الأداة متنوعة الاستعمالات على وظيفة مدمجة لضبط الاستواء. وأرجل إسناد لضبط الاستواء، وقاعدة مغناطيسية لسهولة تركيبها بالحوامل الثلاثية أو الدواليب المعدنية. كما يمكنك استخدامه كشاقول (وزن) بثقل دائري. وتشتمل الملحقات على مبادئ لتكوين خط خديد بالليزر يمر عبر الجدران وغيره من الأسطح والحامل الثلاثي الصغير لليزر.



رقم الكatalog	الوصف	السعر
DMLASER	وحدة إسقاط ليزر	

مواصفات DMANGLE:

- الدقة: 0,5°
- إمكانية تكرار النتائج: 0,1°
- الدقة: ±0,2°
- البطارية: القياسية 9 فولت

الوحدة الرقمية لقياس الزوايا

استخدم جهاز DMANGLE الرقمي لقياس الزوايا بدلاً من المنقلة لقياس الزوايا بكل دقة حتى ±0,2°. وتقدم هذه الأداة ميزات الدقة وسهولة الاستخدام التي يحتاج إليها المحقق في الميدان.

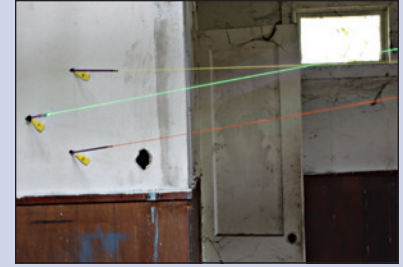


رقم الكatalog	الوصف	السعر
DMANGLE	الوحدة الرقمية لقياس الزوايا	

التحقيق في المقذوفات

الطقم المتطور لتحديد مسار المقذوفات بالليزر

في كل مرة يتم فيها إطلاق سلاح ناري، فإنه يترك دليلاً خلفه يشمل الخراطيش ورواسب الطلقات والأدلة المادية التي اخترقها المقذوف أو استقر فيها داخل الأجسام المحيطة. ويعتمد تحليل المقذوف على هذه الأدلة. فيلجأ إلى الملاحظة والقياس لتحديد أقرب سيناريو لحدوث إطلاق النار، فضلاً عن تحديد الموقع الأساسي للرامي.



استخدم قضبان الإدخال وعلامات التحديد والأسلاك والليزر لعرض زاوية الدخول ومسار المقذوف وخط سير الطلقة، وتوضح الصورة الليزر الأخضر والسلكين الأصفر والبرتقالي



قضيب إدخال، وعلامة خديد Sirchie™ مثبتة بعلامة Stikki Dot لتحديد المكان وزاوية الدخول

يضم الطقم الجديد والمتطور لتحديد مسار المقذوفات بالليزر LTF200 نقلات نوعية في تقنية الليزر والقياس الرقمي لتجهيز عناصر الأمن بأدق أنظمة القياس والأدوات المتوفرة في عالم اليوم. ويتيح هذا الطقم لحقق واحد أن يقوم منفرداً بإعادة تمثيل المسار التفصيلي للمقذوفات أو مسار إطلاق النار.

يشتمل LTF200 على أربعة قضبان للإدخال من الألومنيوم المؤين كقطب موجب، وأقماع تثبيت مركزي وحلقات مطاطية. ويتم وضع هذه العناصر في الفتحات الناجمة عن المقذوفات مما يتيح للمحقق أن يقوم بتصوير مسار القذيفة، وقياس الزوايا المختلفة للإدخال، فضلاً عن تثبيت الأسلاك أو توجيه أشعة الليزر لإعادة تمثيل مسار الطلقة. وفضلاً عن ذلك، هناك أربعة قضبان أخرى للإدخال يمكن استخدامها لد قضبان الإدخال، مما يتيح تمرير القضبان عبر المناطق النسيجية، مثل مقاعد السيارة. ويتم تثبيت الأقماع المركزية في مكانها باستخدام حلقات تثبيت مطاطية بسهل تركيبها.

يحتوي LTF200 على وحدتين رقميتين لقياس الزوايا، وهما: DMANGLE، الذي يستخدم محوّل تركيب بحيث يتم وضعه مباشرة على قضبان الإدخال لتحديد زاوية مسار القذيفة، وDRP10، وهو برجل رقمي لقياس أي زاوية بمجرد وضع الحافة السفلى على نقطة القياس، وفتح الرجل الأخرى على نقطة القياس، وتبلغ نسبة الدقة للقياس الرقمي ٠,٢ درجة.



قياس زاوية الدخول ببرجل قياس رقمي رقم 10DRP



قياس زاوية مسار المقذوف باستخدام مقياس الزوايا الرقمي DMANGLE ووحدة ليزر مثبتة على الحامل الثلاثي باستخدام وحدة التوصيل بالحامل

التحقيق في المقذوفات



طقم بحث عن مسار المقذوف بالليزر

باستخدام ليزر قوي وصغير في نفس الوقت من الفئة IIIa، يسمح طقم البحث عن مسار المقذوف بالليزر للمحقق بتصوير مسار رصاصة ما. ويمكن توصيل مؤشر ليزر قذائفي بقضيب اختراق في ثقب رصاصة، أو يمكن تركيبه على حامل ثلاثي القوائم، وتوجيهه في ثقب الرصاصة عبر مسار الرصاصة الفعلي. ويستخدم طقم البحث عن زاوية المقذوف LTF101 لتحديد زاوية مسار المقذوف. ويمكن حمله باليد أو تركيبه على قاعدة حامل ثلاثي القوائم باستخدام قاعدة حامل ثلاثي القوائم عام من الفولاذ عالي العيار عن طريق قاعدته المغناطيسية المدمجة.

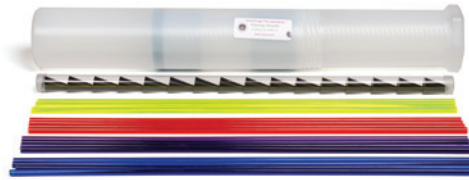
ويشمل هذا الطقم مخاريط تركز للاستخدام في قضبان الاختراق أو قضبان التصوير الفوتوغرافي متعددة الألوان للسماح بالتركيب للأمن عندما يتم إدخال القضبان في فتحات دخول وخروج الرصاص مختلفة الأحجام. ويتضمن الطقم بكرة خيط مقذوف ملونة يمكن إعادة استخدامها عندما يتضمن الفحص مسافات أطول.



البحث عن زاوية المقذوف: حدد زاوية المقذوف من مستوى رأسي باستخدام المغناطيس المدمج في طقم البحث وقاعدة الحامل ثلاثي القوائم العام.



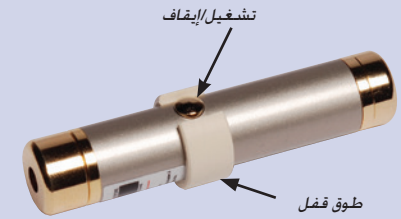
طقم تحديد مسار المقذوف بالليزر رقم LTF100



رقم FRK16 طقم القضيب الجنائي ٢١٠



بياع دخان ليزر الصور رقم LTF100S بشكل منفصل



مؤشر الليزر: قم بإضاءة مسار المقذوف باستخدام مؤشر الليزر القذائفي. ووصل الليزر بقاعدة الحامل ثلاثي القوائم العالم أو بطرف قضيب اختراق.



رقم LTF112RS طقم قضبان عيار ٢٢

محتويات FRK16:

- ١- قضيب جنائي من الأكريليك متعدد الألوان FRK001، مجموعة من ١١
- ١- مخروط تركز FRK002، مجموعة من ١١
- ١- حاوية قضيب جنائي FRK16C

مواصفات FRK16:

الوزن: ١,٢ رطل
الأبعاد: قطر ٧,٦ سم (٣ بوصة) × طول ٤٧ سم (٢١-١٨ بوصة)

رقم الكتالوج	الوصف	السعر
LTF100	طقم تحديد مسار المقذوف بالليزر	
LTF100S	دخان ليزر الصور (عبوة بخاخ). ٨ أوقيات. (٢٣٦ مل)	
BM6009	حامل ثلاثي القوائم للخدمة الشاقة	
LTF112RS	طقم قضبان عيار ٢٢، ٤ وحدات في كل علبة	
LTF113	خيط عاكس اختياري، ٢٧٥ قدمًا. (٨٤ م)	
LTF102	مؤشر ليزر إضافي مع طوق قفل	
FRK16	طقم قضبان لاستخدام العمل الجنائي	

محتويات طقم CAM100:

- 1 كاميرا بنظام التصوير الفوري بدقة 10 ميجابكسل
- 1 PPS401 مسطرة للأدلة من الفينيل، بلون رمادي، 10 قطع
- 1 مساطر قياس أدلة الصور PPS6000، ذات وجهين، عدد 2 قطعة
- 1 PPS101 شريط مرجعي لقياس الأدلة، حجم كبير، 2,5 سم x 9 م (1,25 بوصة x 30 قدماً)، عدد 1 بكرة
- 1 مسطرة قياس جنائية PPS800، أسود على أبيض، 10,5 x 1,05 ملم
- 1 TLK200B كيس نايلون أسود للأطقم

محتويات طقم CAM200:

- 1 كاميرا بدقة 10 ميجا بكسل (قادرة على تصوير فيديو عالي الدقة (HD) بدقة 720 بكسل)
- 1 PPS401 مسطرة للأدلة من الفينيل، بلون رمادي، 10 قطع
- 1 مساطر قياس أدلة الصور PPS6000، ذات وجهين، عدد 2 قطعة
- 1 PPS101 شريط مرجعي لقياس الأدلة، حجم كبير، 2,5 سم x 9 م (1,25 بوصة x 30 قدماً)، عدد 1 بكرة
- 1 مسطرة قياس جنائية معدنية PPS800EM، 10,5 سم x 1,05 سم (4,12 بوصة x 4,12 بوصة)
- 1 مسطرة قياس جنائية PPS800، أسود على أبيض، 10,5 x 1,05 ملم
- 1 PPS503 مساطر قياس أدلة الصور، 150/بكرة
- 1 EFR200 مسطرة قياس ثلاثية الطي 91,5 سم (31 بوصة)
- 1 TLK200B كيس نايلون أسود للأطقم

محتويات طقم CAM300:

- 1 جسم كاميرا Nikon D7000 بدقة 11 ميجا بكسل
- 1 بتقنية DSLR (مقابلية تصوير فيديو عالي الدقة (HD) 1080 بكسل)
- 1 عدسة تكبير بنظام الضبط التلقائي لليورة Nikon 18 Nikon 18-105 ملم-105 ملم
- 1 عدسة تكبير بنظام الضبط التلقائي لليورة Nikon مقاس 10 ملم
- 1 فلاش Nikon SB900 Speedlight
- 1 ريموت Nikon MCDC2
- 1 PPS401 مسطرة للأدلة من الفينيل، بلون رمادي، 10 قطع
- 1 مساطر قياس أدلة الصور PPS6000، ذات وجهين، عدد 2 قطعة
- 1 PPS101 شريط مرجعي لقياس الأدلة، حجم كبير، 2,5 سم x 9 م (1,25 بوصة x 30 قدماً)، عدد 1 بكرة
- 1 PPS503 مساطر قياس أدلة الصور، 150/بكرة
- 1 EFR200 مسطرة قياس ثلاثية الطي 91,5 سم (31 بوصة)
- 1 مسطرة قياس جنائية معدنية PPS800EM، 10,5 سم x 1,05 سم (4,12 بوصة x 4,12 بوصة)
- 1 مسطرة قياس جنائية PPS800، أسود على أبيض، 10,5 x 1,05 م
- 1 TLK200B كيس نايلون أسود للأطقم

محتويات طقم CAM400:

- 1 كاميرا 14 ميجا بكسل مانعة للماء والصدمات (تصور فيديو عالي الوضوح (HP) بدقة 720 بكسل)
- 1 PPS401 مسطرة للأدلة من الفينيل، بلون رمادي، 10 قطع
- 1 مساطر قياس أدلة الصور PPS6000، ذات وجهين، عدد 2 قطعة
- 1 PPS101 شريط مرجعي لقياس الأدلة، حجم كبير، 2,5 سم x 9 م (1,25 بوصة x 30 قدماً)، عدد 1 بكرة
- 1 مسطرة قياس جنائية معدنية PPS800EM، 10,5 سم x 1,05 سم (4,12 بوصة x 4,12 بوصة)
- 1 مسطرة قياس جنائية PPS800، أسود على أبيض، 10,5 x 1,05 ملم
- 1 PPS503 مساطر قياس أدلة الصور، 150/بكرة
- 1 EFR200 مسطرة قياس ثلاثية الطي 91,5 سم (31 بوصة)
- 1 TLK200B كيس نايلون أسود للأطقم

طقم أساسي لمستلزمات التصوير الفوتوغرافي

يشتمل الطقم على كاميرا بسيطة بنظام التصوير المباشر بخاصية التكبير البصري حتى 3 أضعاف، مع فلاش مدمج وتستخدم بطاريات AA، ويتم تقديم مجموعة متنوعة من مقاييس العمل الجنائي للتوثيق السليم للأدلة، ويأتي الطقم في كيس حمل من النايلون المتين.



رقم الكتالوج	الوصف	السعر
CAM100	طقم أساسي لمستلزمات التصوير الفوتوغرافي	

طقم للوازم التصوير الفوتوغرافي المتقدمة

يشتمل الطقم على كاميرا رقمية متطورة صغيرة الحجم بخاصية التكبير البصري، وفلاش مدمج، وشاشة LCD، والقدرة على تصوير فيديو عالي الدقة (HD) بدقة 720 بكسل، ويتم تقديم مجموعة متنوعة من مقاييس العمل الجنائي للتوثيق السليم للأدلة، ويأتي الطقم في كيس حمل من النايلون المتين.



رقم الكتالوج	الوصف	السعر
CAM200	طقم للوازم التصوير الفوتوغرافي المتقدمة	

طقم لمستلزمات التصوير الفوتوغرافي الاحترافية

قامت شركة SIRCHIE® بتجميع أحدث ما قدمته التكنولوجيا لتزويد المختصين بالتحقيق في مسارح الجرائم بجميع معدات التصوير الفوتوغرافي التي سيحتاجون إليها لمعالجة مسرح الجريمة بكل كفاءة، ويشتمل الطقم على كاميرا من Nikon بتقنية DX DSLR ودقة 11,2 ميجا بكسل، وعدسة Nikon 18-105 لجميع الأغراض، وعدسة مكبرة من Nikon مقاس 10 ملم، ومفتاح لإطلاق المصراع (الشاتر) عند بُعد ونظام Nikon Speedlight مع سلك TTL، كل ذلك في حقيبة للكاميرا من النايلون المتين، وقد تم تصميم هذا الطقم لتغطية كل تطبيقات الضوء الظاهر التي قد يصادفها المحقق في مسرح الجريمة، من تسجيل مسرح الجريمة بالكامل وحتى التصوير الفوتوغرافي المكبر بالحجم الطبيعي، يتيح فلاش Speedlight مع سلك TTL للمصور استخدام الفلاش في وضع التشغيل أو الإطفاء في مواقف الإضاءة المعتمدة أو غيرها من مواقف الإضاءة الفريدة، وتمثل القدرة على تسجيل الفيديو عالي الدقة (HD) بدقة 1080 بكسل ميزة إضافية، هذا الطقم هو كل ما تحتاج إليه لتصوير الدليل فوتوغرافياً، ويأتي الطقم في كيس حمل من النايلون المتين، ويُستخدم هذا الطقم في الدورة التدريبية التي نقدمها للتصوير الفوتوغرافي الميداني لمسرح الجريمة.



رقم الكتالوج	الوصف	السعر
CAM300	طقم لمستلزمات التصوير الفوتوغرافي الاحترافية	

طقم تصوير فوتوغرافي متين

يشتمل الطقم على كاميرا رقمية مقاومة للصدمات وغير منفذة للماء، بدقة 14 ميجا بكسل بخاصية التكبير البصري، وفلاش مدمج، وشاشة LCD مقاس 1,9 سم (2,7 بوصة)، والقدرة على تصوير فيديو عالي الدقة (HD) بدقة 720 بكسل، ويتم تقديم مجموعة متنوعة من مقاييس العمل الجنائي للتوثيق السليم للأدلة، ويأتي الطقم في كيس حمل من النايلون المتين.



رقم الكتالوج	الوصف	السعر
CAM400	طقم تصوير فوتوغرافي متين	

منتجات التصوير الفوتوغرافي للأدلة

حامل SIRCHSTAND™

للتصوير الفوتوغرافي للمعمل الجنائي

إن SirchStand™ عبارة عن حامل نسخ محمول عالي الجودة ومتعدد الأغراض لأغراض التصوير الفوتوغرافي للمعمل الجنائي. ويتميز بعمود يسهل تعديل وضعه، مما يتيح تشغيله بيد واحدة لرفع الكاميرا وخفضها. كما أن القاعدة مغناطيسية ذات سطح أسود غير لامع محفور عليها شبكة من مربعات مقاس ١ سم للقياس. كما يتميز الحامل بأذرع مرنة على القاعدة وحامل الكاميرا لتتيح استخدام مصابيح TMX LED لاستخدامات المعمل الجنائي من SIRCHIE® (بلون أبيض، والأشعة فوق البنفسجية ٣٩٥ نانومتر، واللون ٤٥٥ نانومتر) للتصوير الفوتوغرافي في ظروف الإضاءة الخافتة، أو مع فلاتر الكاميرا للتصوير الفوتوغرافي لبقع السوائل البديية، وتعزيز نتائج التبخير بالسيانو أكريلات، أو البصمات الكامنة التي يتم خميضها بمسحوق الفلورسنت. تتميز هذه الوحدة بالمتانة ويمكنها حمل أغلب الكاميرات متوسطة الحجم وحتى الكاميرات الكبيرة، وتضمن زاوية تصوير ٩٠ درجة على الهدف. وحتى مع هذه الميزات المتينة، فإن الحامل يتمتع بقدرة عالية على الحمل، يبلغ وزنه ١٠



بتوافق حامل الكاميرا SirchStand™ مع أغلب كاميرات DSLR (يقطر ٠.٢٥ سم بوصة) (لم يتم تقديم الكاميرا)



كجم (٢٢ رطلاً)، وله عمود يسهل إزالته بحيث يمكن حمله مباشرة إلى مسرح الجريمة أو مكتب الطبيب الشرعي. ويغزل SirchStand™ حامل النسخ المصمم بحيث يناسب المصور الفوتوغرافي للمعمل الجنائي، مما يضفي قدرًا هائلًا من السهولة على مهام التصوير الفوتوغرافي للمعمل الجنائي.



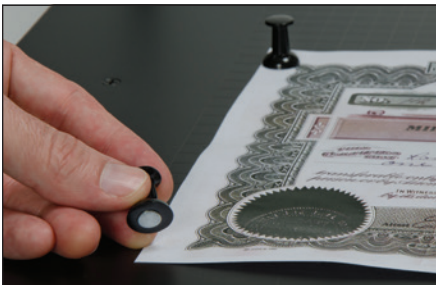
يمكن فك الأذرع المرنة الموجودة على الأركان الأربعة للقاعدة فضلاً عن الذراعين الموجودين على حامل الكاميرا، مما يتيح تنفيذ مجموعة متنوعة من أوضاع التهيئة.



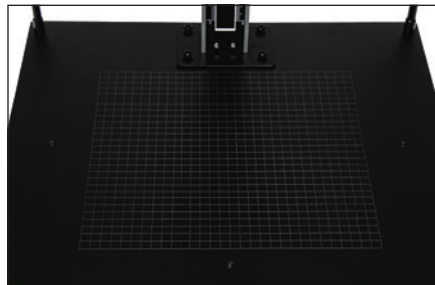
يمكنك إضافة أي من مصابيح المعمل الجنائي الستة المرفقة حسب الحاجة، مما يتيح ثني الأذرع المرنة بحيث يمكنك ضبط وضعها بدقة.



إمكانية زيادة أو تقليل المسافة الفاصلة بين العدسة وبين الجسم بكل دقة وسرعة باستخدام المفتاح الدوار لضبط ارتفاع عمود التحكم، (لم يتم تقديم الكاميرا)



تقبل ختم دليل ثنائي الأبعاد في وضع مسطح باستخدام طقم المغناطيس المرفق المؤلف من أربع قطع



تم حفر شبكة مقاس ٢٨ سم x ٣٠ سم على القاعدة السوداء غير اللامعة لتسهيل تركيب الأدلة بشكل سليم.

مواصفات PHTMX01:

القاعدة:

- ٤٨,٨٩ سم عرض × ٤٥,٧٣ سم عمق (١٩,٢٥ بوصة × ١٨ بوصة)
- من الفولاذ المطلي بمسحوق أسود غير لامع
- ليزر محفور عليه شبكة قياس مقياس ٢٨ × ٣٠ سم

العمود:

- بارتفاع ٩١,٥ سم (٣١ بوصة) (نطاق العمل ٧,٦ سم - ٧٦ سم (٣ بوصة - ٣٠ بوصة) فوق القاعدة)
- زنبرك فولاذي منزلق مع مفتاح لفكه
- مقسم لقياس (بالبوصة والسنتيمتر)

مصابيح لفحوص المعمل الجنائي:

- ٢- مصباح LED أبيض بشدة ٥٥ ألف شمعة، من الألومنيوم الأسود للعلاج بالطريقة الأنودية
- ٢- مصباح LED للأشعة فوق البنفسجية بشدة ٣٩٥ نانومتر، من الألومنيوم الأسود للعلاج بالطريقة الأنودية
- ٢- مصباح LED بشدة ٤٥٥ نانومتر، من الألومنيوم الأسود للعلاج بالطريقة الأنودية
- أذرع مرنة:
- ٤- أذرع فولاذية مرنة مطلية بالفينيل مع مشابك كبس قابلة للتكيب على الطاولات
- ٢- أذرع فولاذية مرنة مطلية بالفينيل مع مشابك كبس، يتم تركيبها في حامل الكاميرا
- الوزن: ٢٢ رطل. (٩,٩٧٩ كجم)

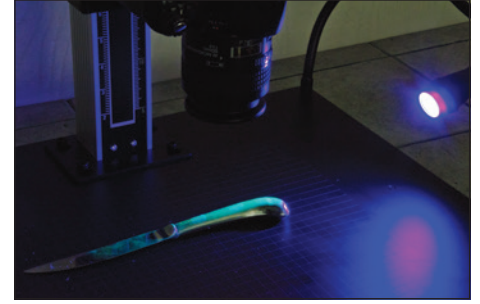
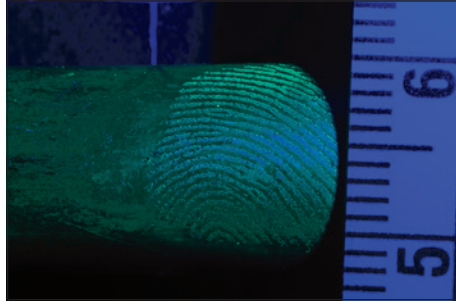
يشتمل PHTMX01 على ما يلي:

- ١- حامل SirchStand™ للتصوير الفوتوغرافي للمعمل الجنائي
- ٢- مصباح LED أبيض بشدة ٥٥ ألف شمعة، من الألومنيوم الأسود للعلاج بالطريقة الأنودية
- ٢- مصباح LED للأشعة فوق البنفسجية بشدة ٣٩٥ نانومتر، من الألومنيوم الأسود للعلاج بالطريقة الأنودية
- ٢- مصباح LED بشدة ٤٥٥ نانومتر، من الألومنيوم الأسود للعلاج بالطريقة الأنودية
- ١- ورق PGE4 لمنع الوهج خلال التصوير الفوتوغرافي، ٤٥,٧ سم × ٣٤,٣ سم (١٨ بوصة × ١٣,٥ بوصة)، ٤ وحدات
- ١- قطع مغناطيس FXMAG4، ٤ قطع

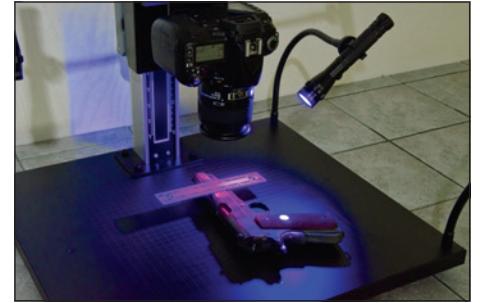
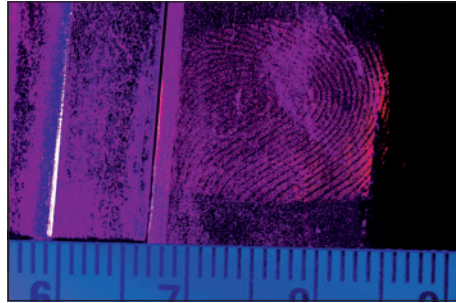


تشتمل PHTMX01 على ٤ قطع مغناطيس من النوع الشبيه بالدبابيس لتثبيت الدليل على منصة الأدلة.

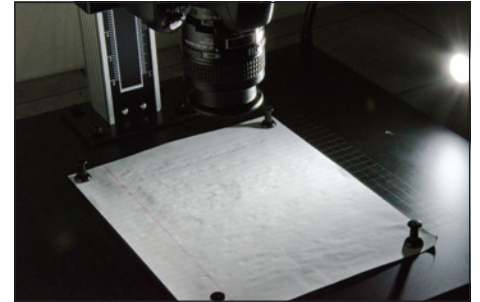
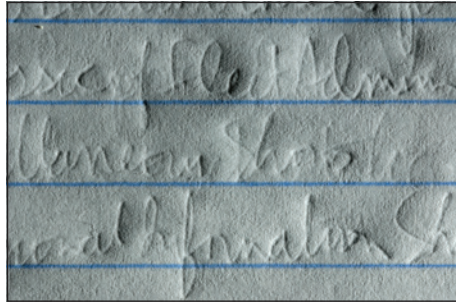
حامل SIRCHSTAND™ للتصوير الفوتوغرافي للمعمل الجنائي



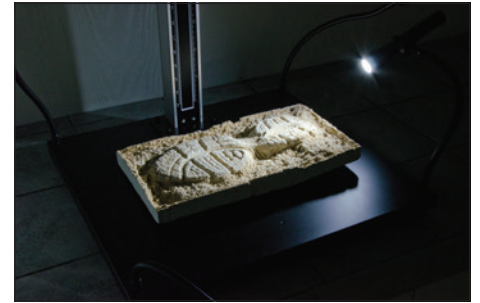
يمكن استخدام مصباح الأشعة فوق البنفسجية (٣٩٥ نانومتر) مع وحدة DSLR مع عدسة مكبرة لالتقاط صور مقربة للبصمات التي تم تخميضها بالسيانو أكريلات وتظهيرها بـ Ardrox. (لم يتم تقديم الكاميرا)



يمكن استخدام مصباح الأشعة فوق البنفسجية (٣٩٥ نانومتر) مع وحدة DSLR مع عدسة مكبرة لالتقاط صور مقربة للبصمات التي تم تخميضها بمسحوق الفلوريسنت. (لم يتم تقديم الكاميرا)



مصباح أبيض مائل يُستخدم مع كشف DSLR مع عدسة مكبرة لالتقاط الصور المقربة للكتابة المنطبعة (لم يتم تقديم الكاميرا)



يمكن إجراء التصوير الفوتوغرافي للأدلة الأكبر حجماً كقوالب الأحذية وذلك برفع الكاميرا المركبة باستخدام مفتاح ضبط العمود. ويمكن التقاط الصورة باستخدام مصباح ضوء أبيض يصدر من زاوية مائلة. (لم يتم تقديم الكاميرا)

رقم الكتالوج	الوصف	السعر
PHTMX01	حامل SirchStand™ للتصوير الفوتوغرافي للمعمل الجنائي	
PGE4	ورق لمنع الوهج خلال التصوير الفوتوغرافي، ٤٥,٧ سم × ٣٤,٣ سم (١٨ بوصة × ١٣,٥ بوصة)، ٤ وحدات	
FXMAG4	قطع مغناطيس، من النوع الدبوسي، ٤ قطع	

أطقم التصوير الفوتوغرافي للأدلة

حامل أدلة الصور العام.

حامل أدلة الصورة العام من **SIRCHIE®** هو بديل ممتاز لحوامل الكاميرا التقليدية ثلاثية القوائم الثقيلة. ويتخلص حامل الصور هذا من مشكلة ظهور أرجل الحامل ثلاثي القوائم في صور الأدلة. ويحتوي الحامل على مساطر للصور كاملة الطول بقياسات إنجليزية (UPS100) أو مترية (UPS100M) في جميع الجوانب الأربعة.

يصنع الإطار الخارجي من الصلب القوي مع طبقة طلاء سوداء مজেدة مطفأة لللمعة. كما أن حوامل مساطر قياس الصور القابلة للتعديل مصنعة من الصلب المصقول. وتحتوي الوحدة كذلك على حامل كاميرا احترافي تلسكوبي للخدمة الشاقة. ويتسم حامل أدلة الصور العام بالقوة الكافية لدعم معظم الكاميرات الرقمية والتناظرية حتى وزن ١,١ كجم (٢,٥ رطل). ويمكن تجميع هذه الوحدة وتفكيكها في ثوان ما يوفر سهولة التخزين والنقل.

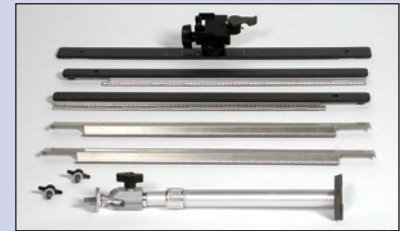
يتم طباعة مساطر قياس الأدلة على شرائط مغنطة لسهولة الاستبدال. ويتم تركيب المساطر الأمامية والخلفية على حوامل مساطر منزلقة تتيح سهولة التعديل من أجل تغطية الأدلة التي يتم تصويرها.



رقم UPS100
(الكاميرا غير مصاحبة).

مواصفات UPS100:

- المساحة الداخلية للإطار: ١٢,٧٥ x ١٤,٨٧٥ بوصة (٣٢,٤ x ٣٧,٨ سم)
- ذراع التمديد القابل للتعديل: ٩,٥ - ١٦ بوصة (٢١,٤ - ٤٠,٦ سم)
- الوزن الإجمالي: ٥,٩ رطل (٢,٧ كجم)



يتفوق الموديل رقم UPS100 على الحوامل ثلاثية القوائم الثقيلة- ويمكن فك الوحدة بالكامل خلال ثوان!

نظام صور الأدلة الرقمية

يعتمد منتجنا الأكثر اكتمالاً والمتمثلة في مجموعة التسجيل الرقمي لمسرح الحادث/الجريمة على كاميرا رقمية عالية الدقة ومكتملة الوظائف والمزايا. وتوفر الكاميرا العديد من الميزات التي سوف تجدها في معظم الكاميرات الرقمية: فتحة العدسة وإمكانية خديد سرعة المغلاق وتعريض يدوي وتلقائي تام وضبط بؤري تلقائي وفلاش مدمج وإمكانية تشغيل فلاش خارجي. وتظهر الصور من خلال العدسة على شاشة LCD كبيرة تسمح بعرض صور مسرح الجريمة في الوقت الحقيقي.



قد يختلف شكل الكاميرا الرقمية عن الصورة. يرجى الاتصال بنا للاطلاع على أحدث العروض والمواصفات.

لاستكمال النظام، تتوافر خيام علامات الأدلة وحوامل اللافتات. ويعتبر حامل أدلة الصور العام مثاليًا لتسجيل أدلة الأثر بالإضافة إلى العديد من العناصر الأخرى ذات الأهمية الجنائية. ويستخدم مقرب MiniPod لالتقاط البصمات وعلامات الأدوات وعناصر الأدلة الصغيرة من مسافة قريبة.

محتويات DEPS100/DEPS100M:

- 1- كاميرا رقمية لتصوير مسرح الجريمة/الحادث
- 1- حامل أدلة الصور العام UPS100 مع مساطر قياس إنجليزية (DEPS100 فقط)
- 1- حامل أدلة الصور العام UPS100M مع مساطر قياس مترية (DEPS100M فقط)
- 1- رقم أدلة صور الجريمة/الحادث PEN15V من الفينيل، أرقام من ١ إلى ١٥
- 1- مؤشر اتجاه، صور الجريمة/الحادث PDN17V من الفينيل
- 1- لافتة أرقام بوجهين PMNM، مفاص ٤ x ٤ بوصة (١٠.٢ x ١٠.٢ سم)، أرقام من ١ إلى ٤٨
- 1- حامل لافتات رقمية عالي ٧,٥٢ بوصة (١٩,١ سم)
- 1- حامل لافتات رقمية عالي ١٣,٢٥ بوصة (٣٣,٦ سم)
- 1- حامل مقرب DEPS102 MiniPod
- 1- مسطرة قياس أدلة الصور PPS400 مفاص ٦ بوصة (١٥,٢ سم) (أسود على أبيض)، ١٠ قطع
- 1- مسطرة قياس أدلة الصور PPS402 مفاص ٦ بوصة (١٥,٢ سم) (أبيض على أزرق)، ١٠ قطع
- 1- حقيبة حمل مشكلة متينة DEPS100CC مع حشوة فوم سابقة القطع؛ الأبعاد: ٢٨ x ١٧ بوصة x ١٠,٥ بوصة (العرض x الارتفاع x الطول) (٧١,١ سم x ٤٣,٢ سم x ٢٦,٧ سم؛ الوزن: ٢١,٦٥ رطل، ٩,٨ كجم)

رقم الكتالوج	الوصف	السعر
DEPS100	نظام صور الأدلة الرقمي مع مساطر قياس إنجليزية	
DEPS100M	نظام صور الأدلة الرقمي مع مساطر قياس مترية	



حامل مقرب MiniPod رقم DEPS102 أثناء الاستخدام مع الكاميرا الرقمية لتصوير صور الأدلة.



حامل مقرب MINIPOD

يتميز حامل MiniPod بأنه مصنوع من الألومنيوم حيث خفة الوزن والمتانة في آن واحد. كما أنه يحتوي على عدسة مقربة مما يجعله الرفيق المثالي لتصوير العناصر الصغيرة من الأدلة.

تتم إزالة الأرجل بسهولة للتخزين المريح في حقيبة ملحقات الكاميرا. وتوفر العدسة المقربة حدة الصور من الحافة إلى الحافة. ويتناسب هذا الزوج مقاس ٥٢ ملم مع معظم العدسات إلا أنه يمكن شراء محولات لمقاسات أخرى من العدسات.

رقم الكتالوج	الوصف	السعر
DEPS102	حامل مقرب MiniPod	



لا يشكل درج السلم أي مشكلة مع FLXP100 عند تركيب أرجل التمديد الاختيارية (FLXP101).

مواصفات FLXP100:

- طول الرجل بمفردها: ١٢,٨٧٥ بوصة (٣٢,٧ سم)
- الطول الكلي: ١٦,٢٥ بوصة (٤١,٣ سم)
- الوزن الإجمالي: ٢,٩ رطل. (١,٣ كجم)

مواصفات FLXP101:

- طول الرجل بمفردها: ١٢ بوصة (٣٠,٥ سم)
- الوزن الإجمالي: ١,٨٦ رطل. (٠,٨ كجم)



FlexOpod™ (الكاميرا
غير مرفقة).

FLEXOPOD™

هناك الكثير من مهام التصوير الفوتوغرافي التي تتطلب استخدام دعم متين للكاميرا إلا أن معظم الحوامل ثلاثية القوائم من النوع الفوتوغرافي كبيرة وضخمة جداً بحيث يتعذر الاستفادة منها. تم تصميم حامل FlexOpod™ الجديد خصيصاً لهذا النوع من المواقف الصعبة التي يجب التقاطها عن قرب والتي تتطلب أداة داعمة للكاميرا تتميز بالثبات والمتانة.

يعد حامل FlexOpod™ منصة تصوير صغيرة الحجم وسهلة الاستخدام بأرجل منحنية قابلة للتعديل بالكامل ومغطاة بالفينيل وتتكيف مع الأسطح المسطحة وغير المنتظمة. وهذا الحامل متين بما يكفي لدعم معظم الكاميرات الرقمية. متوسطة التنسيق. مقاس ٣٥ ملم.

تتوافر أرجل التمديد الاختيارية لهذه المواقف التي يلزم فيها تصوير أسطح وعرة تماماً مثل درج السلم.

رقم الكتالوج	الوصف	السعر
FLXP100	FlexOpod™	
FLXP101	أدوات FlexOpod™ الاختيارية لتمديد الأرجل (٣)	

COMPHOTOFIT® + COLOR III

برنامج تركيب أشكال الوجوه

إثبات/تصوير مسرح
الجرمة



تم إنشاء التركيبة الموضحة أعلاه باستخدام خمسة ملامح أساسية فضلاً عن النظارات الكاملة، والشارب، والذقن، وتمت إضافة ندبة بعد ذلك باستخدام أداة (Wrinkle/Scar) (التجاعيد/الندوب).

تركيبات لونية واقعية تحاكي الصور الفوتوغرافية

غالباً ما يكون الوصف الذي يقدمه أحد الشهود بمثابة الخيط الوحيد بيد المحقق. وتحسن قدرة المشاهد على التذكر عندما تكون أمامه صور واقعية ملونة تتيح له الاختيار من بينها.

يستغل نظام COMPHOTOFIT® + COLOR III قواعد بيانات موسعة تضم مئات الملامح المخوذة من صور فوتوغرافية حقيقية، مما يخلق مليارات التركيبات الممكنة! ومع COMPHOTOFIT®، فإنك تبني صوراً مركبة باستخدام خمسة مكونات أساسية: هي الجبهات والعين والأنوف والأفواه والأذقان. وتبدو الصور الناتجة شبيهة بالأشخاص الحقيقيين وليست مجرد صور كروكية عامة!

تعديل الصورة المركبة

بمجرد أن تقوم بتجميع الملامح الخمسة الأساسية للصورة المركبة، يمكنك تعديلها بشكل أكبر باستخدام قواعد بيانات الإكسسوارات الملحقة، مثل أغطية الرأس والنظارات والشوارب والذقون. فضلاً عن مجموعة مبهرة من أدوات تعديل الصور. ومن السهل إضافة التجاعيد والندوب والكدمات وجذور الشعر. كما تتمكن من لف الصورة أو ضغطها أو تعديل اللون أو تغييره، وتخفيف أو تغميق أجزاء من الصور المركبة، مما يتيح لك تعديل الصورة لتناسب مع وصف المشاهد.

ملامح جديدة ومحسنة مع الإصدار 3

لقد تم تطوير شكل برنامج COMPHOTOFIT® + COLOR III وإمكاناته لإضافة المزيد من السهولة على استخدامه، بما يشمل إضافة قوائم الأوامر المنظمة في صورة علامات تبويب، والدمج التلقائي، وإضافة مستويات متعددة من إمكانات التراجع عن الإجراءات المنقذة في حالة ما إذا غيرت رأيك. وتعليقات نصية "فوقية" تظهر عند الوقوف بالماوس فوق جميع أزرار التحكم. هناك أيضاً أدوات جديدة، مثل مسح الطبقات، والتي يمكنك من خلالها تعديل أي من الطبقات دون التأثير على الأخرى. كما أن الأداة المطوّرة للقطايع الصور تيسر من التقاط الملامح من الصور الفوتوغرافية الحالية.



لقد أصبح الآن من الأسهل تحويل وصف أي شاهد عيان إلى صورة مركبة بالألوان تحاكي الصور الفوتوغرافية. وذلك من خلال برنامج COMPHOTOFIT® + COLOR III.

نتائج تتحدث عن نفسها!

على مدار السنوات، ساعدت الصور المركبة من برنامج COMPHOTOFIT® على حل العديد من القضايا. والتي تورط فيها فاعلون مجهولون. ولكن لا تصدق كلامنا على علته، بل تحقق من تلك الصور المركبة التي كوّنها الضابط والشاهد باستخدام COMPHOTOFIT® من خلال قضايا حقيقية وصور المحاضر الجنائية للمشتبه فيهم المقبوض عليهم!



الآسيويون
(الذكور والإناث)



من أصل أسباني
(الذكور والإناث)



السود
(الذكور والإناث)



القوقازيون
(الذكور والإناث)

قواعد بيانات للملامح الوجه المتنوعة تم جمعها بوسائل أخلاقية

ومع حساب التنوعات العرقية المتزايدة على الدوام والمنتشرة في التوزعات الجغرافية المختلفة. فقد قمنا بتوسيع خيارات قاعدة بياناتنا. الآن يضم نظام COMPHOTOFIT® + COLOR III الجديد تماماً: قواعد بيانات للملامح وجوه الرجال والنساء. من الأجناس القوقازية والسود وذوي الأصول اللاتينية والآسيوية.

تكوين قواعد بياناتك وتوسيع نطاقها

يمثل COMPHOTOFIT® + COLOR III البرنامج المُرَكَّب الوحيد الذي يتيح لك إنشاء قواعد البيانات الخاصة بك لتسجيل ملامح الوجوه باستخدام صور مأخوذة من أرشيف ملفات المشتبه فيهم. وتم تطوير أداة التقاط الصور بشكل يجعلها أكثر منطقية وسهولة في الاستخدام من أي وقت مضى. وهي تتيح لك استيراد إحدى الصور وتسجيل أي أو كل الملامح الفردية فضلاً عن صور الإكسسوارات مثل أغطية الرأس والنظارات والشوارب والذقون.

تمثل أداة تسجيل الصور وسيلة رائعة للهيئات التي تعمل في مجال تكوين الصور المحددة لأشخاص ينتمون لخلفية عرقية معينة. فلا يوجد أي برنامج واحد يمنحك هذا النوع من التخصيص والمرونة.



إنشاء ملصقات لصور المطلوبين للعدالة

تعمل أداة تكوين صور المطلوبين - التي قمنا بتطويرها مؤخراً - مثلها مثل البرامج الشائعة لمعالجة النصوص والرسوم. بما يتيح لك تعديل ملصق صورة المطلوبين للعدالة كما تشاء. وبعد إرسال الصورة المركبة بعد إنهاؤها إلى تلك الأداة. فإنها تقوم بتكوين عناوين تفسيرية وشروحات نصية للمشتبه فيه. مع اختيار نوع الخط ومحاذاته وحجمه ولونه. اطبع ملصق الصورة أو قم بتصديره إلى مجموعة عريضة من تنسيقات الصور (jpeg أو png أو pcx أو gif أو tga أو WMF).



خيارات جديدة لترخيص الاستخدام عبر الشبكات

هناك خاصية جديدة تأتي مع COMPHOTOFIT® + COLOR III وهي المتمثلة في القدرة على الاختيار من بين العديد من خيارات ترخيص الاستخدام عبر الشبكات. يمكنك شراء البرنامج لاستخدامه على جهاز كمبيوتر واحد أو إضافة تراخيص إضافية. إذا كنت تعمل على إحدى الشبكات وتحتاج إلى إتاحة الفرصة لعدة مستخدمين لإنشاء الصور المركبة. فقد أصبحنا الآن نقوم بتكوين صور مركبة لعدد إضافي من المستخدمين يبلغ 5 أو 10 أو 15 أو 20 مستخدماً إضافياً على الشبكة.

رقم الكتالوج	الوصف	السعر
CSW03000	برنامج تركيب أشكال الوجوه COMPHOTOFIT® + COLOR III	
CSW03001	ترخيص إضافي واحد	
CSW03002	ترخيص للشبكة (5 مستخدمين إضافيين)	
CSW03003	ترخيص للشبكة (10 مستخدمين إضافيين)	
CSW03004	ترخيص للشبكة (15 مستخدماً إضافياً)	
CSW03005	ترخيص للشبكة (20 مستخدماً إضافياً)	

متطلبات التشغيل:

- عرض الفيديو: شاشة SVGA. بطاقة عرض بتقنية SVGA قادرة على عرض 16 ألف لون على شاشة بدقة 1024 × 768 بكسل
- نظام التشغيل: Microsoft® Windows® XP, Win 7 و Win 8 (32 و 64 بت)
- ذاكرة الرام: 4 جيجابايت
- وحدة قراءة CD/DVD
- منفذ USB 2.0
- الموس: Microsoft® أو ماوس متوافق معه
- الطابعة: أي طابعة رسومات معتمدة من نظام Windows®

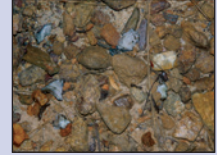
ملحقات الكاميرا



فلتر حاجز عدسة الكاميرا

يتم استخدام هذه الفلاتر مع مصادر بديلة للضوء لتعزيز القرائن المهمة وإلغاء الخلفيات عند التقاط صور الأدلة. تتوفر الفلاتر بثلاثة ألوان (برتقالي، أصفر، أحمر) وجميع المقاسات المنتشرة للعدسات ذات مجرى تركيب. تتوفر أيضاً أطقم فلاتر تشتمل على فلتر لكل لون لمقاس التركيب المطلوب.

استخدم فلتر حواجز عدسات الكاميرا مع مصادر الضوء البديلة لتعزيز القرائن الجانوية المهمة بغرض تصويرها فوتوغرافياً.

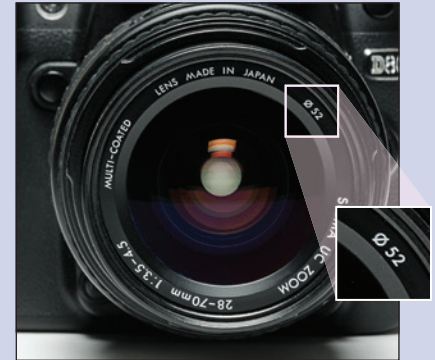


إضاءة المناطق المثيرة للاهتمام بالنور العادي.



نفس المنطقة المثيرة للاهتمام مضاءة بالأزرق (455 نانومتر) وتم تصويرها فوتوغرافياً باستخدام فلتر حاجز برتقالي. وبذلك أصبحت شظايا العظم الآن ظاهرة.

رقم الكناج	الوصف	السعر
CFY49	فلتر حاجز عدسة الكاميرا، لون أصفر، 49 مم	
CFY52	لون أصفر، 52 ملم	
CFY55	لون أصفر، 55 ملم	
CFY58	لون أصفر، 58 ملم	
CFY62	لون أصفر، 62 ملم	
CFY67	لون أصفر، 67 ملم	
CFY72	لون أصفر، 72 ملم	
CFY77	لون أصفر، 77 ملم	
CFY82	لون أصفر، 82 ملم	
CFN49	فلتر حاجز عدسة الكاميرا، لون أصفر، 49 ملم	
CFN52	برتقالي، 52 ملم	
CFN55	برتقالي، 55 ملم	
CFN58	برتقالي، 58 ملم	
CFN62	برتقالي، 62 ملم	
CFN67	برتقالي، 67 ملم	
CFN72	برتقالي، 72 ملم	
CFN77	برتقالي، 77 ملم	
CFN82	برتقالي، 82 ملم	
CFR49	فلتر حاجز عدسة الكاميرا، لون أحمر، 49 ملم	
CFR52	لون أحمر، 52 ملم	
CFR55	لون أحمر، 55 ملم	
CFR58	لون أحمر، 58 ملم	
CFR62	لون أحمر، 62 ملم	
CFR67	لون أحمر، 67 ملم	
CFR72	لون أحمر، 72 ملم	
CFR77	لون أحمر، 77 ملم	
CFR82	لون أحمر، 82 ملم	
AFK49	أطقم فلاتر حاجز عدسة الكاميرا (قطعة واحدة، أصفر وأحمر وبرتقالي)، 49 ملم	
AFK52	(قطعة واحدة، أصفر وأحمر وبرتقالي)، 52 ملم	
AFK55	(قطعة واحدة، أصفر وأحمر وبرتقالي)، 55 ملم	
AFK58	(قطعة واحدة، أصفر وأحمر وبرتقالي)، 58 ملم	
AFK62	(قطعة واحدة، أصفر وأحمر وبرتقالي)، 62 ملم	
AFK67	(قطعة واحدة، أصفر وأحمر وبرتقالي)، 67 ملم	
AFK72	(قطعة واحدة، أصفر وأحمر وبرتقالي)، 72 ملم	
AFK77	(قطعة واحدة، أصفر وأحمر وبرتقالي)، 77 ملم	
AFK82	(قطعة واحدة، أصفر وأحمر وبرتقالي)، 82 ملم	



لتحديد مقاس أسنان الفلتر الخاص بعدسة الكاميرا، عاين الرمز الموجود في الصورة أعلاه، إذا تعذر إيجاد هذا الرمز راجع إرشادات القياس المنصوص عليها أدناه.



حديد مقاس أسنان الفلتر: يتم قياس أسنان الفلتر بالملليمتر لذا استخدم مسطرة بالنظام المتري. ضع المسطرة عبر قطر عدسة الكاميرا (أعرض جزء) كما هو موضح بدلاً من الحافة الداخلية لأسنان الفلتر وقم بالقياس إلى الجانب المقابل.

مزايا 839P:

- سُمك ٨/٥ بوصة (١٦ ملم) منقوشة بالخشب بلباد أسود داكن
- محززة لتسهيل إدخال الأرقام/الحروف
- أغطية طرفية بلاستيكية سوداء مشكلة بالبنق
- المواصفات الرقمية:**
- ستة مجموعات ١ بوصة (٢٥ ملم) أرقام بلاستيكية بيضاء محددة من ٩٠٠— بإجمالي ١٠٠.
- أربع مجموعات ٢/١ بوصة (١٣ ملم) أرقام بلاستيكية بيضاء محددة من ٩٠٠— بإجمالي ٤٠.
- اسم الإدارة:**
- ٨/٣ بوصة (٩ ملم) رموز بيضاء كبيرة مركبة حسب طلب العميل. بحد أقصى ١٥ رمزاً في كل سطر (بحد أقصى سطرين).

الأبعاد: العرض ٨ × الارتفاع ٤ × الطول ١٢.٥ بوصة (٣٠.٣ × ١٠.٢ × ١٦ سم):

الوزن: ١٢ أوقية. (٣ كغم)

تركيب سلسلة الرقبة المرفقة:

- عدد ٦ سلاسل كروية بطول ١١ سم (٢٤ بوصة) مرفقة بلافتة الوجه بواسطة ٢ مشبك تثبيت للسلسلة (مركبين). ويمكن الضبط حسب طول السلسلة.

مزايا 840P:

- سُمك ٨/٥ بوصة (١٦ ملم) منقوشة بالخشب بلباد أسود داكن
- محززة لتسهيل إدخال الأرقام/الحروف
- أغطية طرفية بلاستيكية سوداء مشكلة بالبنق
- المواصفات الرقمية:**
- أ. عشر مجموعات ١ بوصة (٢٥ ملم) أرقام بلاستيكية بيضاء محددة من ٩٠٠— بإجمالي ١٠٠.
- ب. ست مجموعات ٠.٥ بوصة (٢٥ ملم) أرقام بلاستيكية بيضاء محددة من ٩٠٠— بإجمالي ٦٠.
- عناوين الحقول:**
- حروف بيضاء عالية تم تركيبها بارتفاع ٩.٥ سم (٣.٧٥ بوصة) كما هو موضح في الصورة

الأبعاد: العرض ١٠ × الارتفاع ٦ × الطول ١٢.٥ بوصة (٢٥.٤ × ١٥.٢ × ١٦ سم):

الوزن: ١ رطل. (٤ كغم)

تركيب سلسلة الرقبة المرفقة:

- عدد ٦ سلاسل كروية بطول ١١ سم (٢٤ بوصة) مرفقة بلافتة الوجه بواسطة ٢ مشبك تثبيت للسلسلة (مركبين). ويمكن الضبط حسب طول السلسلة.



صورة نمطية للوجه باستخدام رقم 839P.

شارة التعرف القياسية
تعد شارة التعرف القياسية إحدى اللافتات الاقتصادية الشهيرة للتعرف على الصور. فهي تتميز بسطح أسود محزز يسمح بتغيير أرقام وتواريخ الاحتجاز.



رقم الكتالوج	الوصف	السعر
839P	شارة التعرف القياسية (حد العنوان)	



صورة نمطية للوجه باستخدام رقم 840P.

لافتة تعريف المكتب
هي لافتة هوية كبيرة مقياس ١٥.٢ سم × ٢٥.٤ سم (٦ × ١٠ بوصة) حيث توفر مساحة واسعة لحقول الهوية الشخصية الإضافية التي قد تكون مطلوبة. ويسمح السطح المحزز من اللباد الأسود الحالك بسرعة التبديل بين الأرقام والتواريخ. ويمكن طلب المزيد من الأرقام والحروف.



رقم الكتالوج	الوصف	السعر
840P	لافتة تعريف المكتب، ١٥.٢ سم × ٢٥.٤ سم (٦ × ١٠ بوصة)	

الأرقام والحروف البديلة

هي الأرقام والحروف البديلة الخاصة بلافتات الهوية 839P و840P من **SIRCHIE®**. وهي متاحة في ثلاثة مقاسات مختلفة ٢.٥ سم، ١.٢٧ سم، ٩٥ سم (١ بوصة و٣.٧٥ بوصة و٨/٣ بوصة).

رقم الكتالوج	الوصف	السعر
840P101	أرقام ٩٠٠— مقياس ٢/١ بوصة (عبوة ١٠ قطع)	
840P102	أرقام ٩٠٠— مقياس ٢/١ بوصة (عبوة ١٠ قطع)	
840P103	حروف من A إلى Z، مقياس ١ بوصة (عبوة ٢٦ قطعة)	
840P104	حروف من A إلى Z، مقياس ١ بوصة (عبوة ٢٦ قطعة)	
840P105	حروف من A إلى Z، مقياس ٨/٣ بوصة (عبوة ٢٦ قطعة)	
840P100.1	أرقام ٩٠٠— مقياس ٢/١ بوصة (عبوة ١٠ قطع/١٠٠)	
840P100.5	أرقام ٩٠٠— مقياس ٢/١ بوصة (عبوة ١٠ قطع/١٠٠)	



وتوضح الأرقام مقاس ١ بوصة (على اليسار) والأرقام مقاس ٢/١ بوصة (على اليمين) بأحجامها الفعلية.

منتجات التعرف على الصور



يتم استخدام إشارة التعرف الدوارة رقم 837P مع صور الوجه النمطية مثل تلك المبينة أعلاه.

علامة تمييز دوارة

أشهر علامة خديد من SIRCHIE® ويتم استخدامها على مستوى قطاع الجهات الأمنية حول العالم. وتتميز هذه العلامة المصممة بشكل صلب بأشرطة يمكن تغييرها للسنة والرقم بحيث يمكن استخدامها لأعوام مستمرة من الاستخدام.



مزايا 837P:

- مكونة من سبيكة ألومنيوم
- قضبان فولاذية دعم بعجلات صغيرة
- عجلات صغيرة من ABS مشككة بالحقن وعالية التحمل
- طلاء أسود منقوش عالي التحمل
- الأبعاد: 9,25 x 5,75 x 1,1875 بوصة (العرض x الارتفاع x الطول)
- (23,5 x 14,6 x 4,3 سم)
- الوزن: 1,5 رطل. (0,7 كجم)



قم بتغيير الأعداد على الجانب الأمامي من اللوحين الأماميين الدوارتين عن طريق تدوير العجلات الموجودة على اللوحة الخلفية.

رقم الكتالوج	الوصف	السعر
837P	إشارة التعرف الدوارة (حدد العنوان عند الطلب)	
837P11	أشرطة بديلة (11)	
837P9	شريط السنة البديل فقط (الحالي 10)	
* يتم توفير 837P11 مع 1 أشرطة رقمية و 4 أشرطة للتاريخ و شريط واحد للسنة		



صورة نمطية للوجه باستخدام رقم 837PH.

إشارة تعريف دوارة محمولة يدويًا

هي نسخة محمولة باليد من إشارة التعرف الشهيرة 837P من SIRCHIE. وتتميز هذه العلامة بمقابض يد قوية من الألومنيوم وهي مثالية للتعامل مع عدد كبير من الأشخاص المعينين. يمكن استخدامها مع أي نوع من أنواع أنظمة التعرف على الصور.



مزايا 837PH:

- مكونة من سبيكة ألومنيوم
- قضبان فولاذية دعم بعجلات صغيرة
- عجلات صغيرة من ABS مشككة بالحقن وعالية التحمل
- طلاء أسود منقوش عالي التحمل
- الأبعاد: 14 x 5,875 x 1,125 بوصة (العرض x الارتفاع x الطول)
- (35,1 x 14,9 x 4,1 سم)
- الوزن: 2,125 رطل. (1 كجم)

رقم الكتالوج	الوصف	السعر
837PH	إشارة تعريف دوارة محمولة يدويًا (حدد العنوان)	

تسوق
عبر الإنترنت
www.sirchie.com

مزايا 893PA:

- شاشة LCD (مزدوجة)
- إجمالي 12 عددًا - 6 على كل صف
- ارتفاع الرمز: 0.75 بوصة (19 مم)
- نسبة التباين: 1:40
- عمر تشغيل شاشة LCD:
- 10,000 ساعة مع 4 بطاريات ألكالين مقياس AA
- تشتمل خيارات التركيب على:
- سلسلة عنق قابلة للفصل
- دعامة حامل الكاميرا
- الأبعاد:
- 9 x 6 x 1.25 بوصة (العرض x الارتفاع x الطول)
- (12.9 x 15.2 x 3.2 سم):
- الوزن: 1.5 رطل. (0.7 كجم)



تستخدم لافتة الوجه الرقمية الإلكترونية رقم 893PA في صور الوجه النمطية.



شارة التعرف الرقمية الإلكترونية

تميز شارة التعرف الرقمية الإلكترونية هذه بالمصادقية وسهولة الاستخدام. كما تتميز هذه الوحدة بمجموعة مزدوجة من شاشات الكريستال السائل LCD المعروفة بتناسقها الفوتوغرافي.

هذه لافتة سهلة الاستخدام وتتميز بلوحة أمامية معلقة للأسفل وذلك من أجل الوصول السريع إلى لوحة مفاتيح الإدخال. قم ببساطة بلمس رقم المفتاح المطلوب فليس هناك من مقابض ينبغي لفها أو أرقام ينبغي إدخالها.



السعر

الوصف

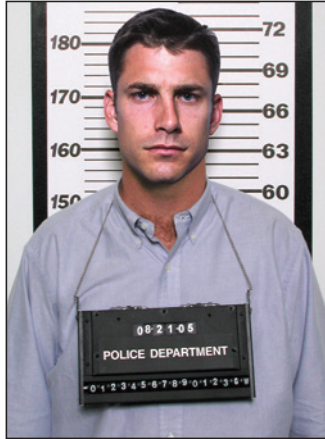
رقم الكتالوج

شارة التعرف الرقمية الإلكترونية (حدد العنوان)

893PA

مواصفات 837PS:

- مكونة من سبيكة ألومنيوم
- قضبان فولاذية دعم بعجلات صغيرة
- عجلات صغيرة من ABS مشكلة بالحفن وعالية التحمل
- طلاء أسود منقوش عالي التحمل
- الأبعاد:
- 9.25 x 5.75 x 1.2875 بوصة (العرض x الارتفاع x الطول)
- (23.5 x 14.6 x 3.2 سم)
- الوزن: 1.5 رطل. (0.7 كجم)
- خيارات التركيب المتاحة:
- سلسلة الرقبة: 24 بوصة طول (11 سم) رقم 6 سلسلة
- كروية مجمعة بقطر مريح مقياس 4/1 بوصة في أنبوب مرن
- وصاف مصنوع من مادة PVC مع مشابك تثبيت ABS سوداء سريعة الفك.
- كتيفة تثبيت حامل الكاميرا: مركبة من الصلب المدلفن على
- البارد بسمك 0.1 بوصة ويتم توفيرها مع كافة الأجهزة من أجل التركيب السليم كما تم تلميعها بطلاء مسحوق أسود.



صورة نمطية للوجه باستخدام رقم 837PS.

شارة هوية دوارة بمواصفات SSN

تستخدم هذه اللافتة الدوارة عندما تكون هناك حاجة إلى رقم الضمان الاجتماعي الخاص بالشخص المعني وكذلك اليوم والشهر والسنة. وختوي اللافتة على شريطين بمحددات مرتبة ترتيبًا هجائيًا (حيث يحتوي الشريط الأول على الحروف من A إلى M والثاني من N إلى Z). كما تتاح أشرطة الأرقام والحروف القابلة للاستبدال.



السعر

الوصف

رقم الكتالوج

شارة تعريف دوارة بتنسيق SSN

837PS

(حدد العنوان عند الطلب)

أشرطة بديلة (11)

837PS10

*يتم توفير 837PS10 مع 14 شريطًا رقميًا و 2 شريط حروف.

منتجات التعرف على الصور

حامل تحديد الصور العام

يعد هذا الحامل اختيارًا ممتازًا للإدارات التي لا تحتاج إلى أنظمة كاميرا مخصصة. وهو حامل متكامل تمامًا لكاميرا التعرف على صور الأدلة ويوفر كلاً من التشغيل السهل والأداء المضمون.

يتميز هذا الحامل بقاعدة من الحديد المسبوك رباعية الأرجل لتوفير إمكانية التركيب والتثبيت بشكل دائم إذا لزم الأمر. وتحرك آلية تأمين الارتفاع عمودياً وتتميز بعنق لتأمين القفل من مادة Teflon®.

يعد هذا الحامل مثاليًا للإدارات التي تحتاج إلى منصة ثابتة للعديد من أنظمة الكاميرات المختلفة. يتوافر حامل التعرف على الصور العام في ٣ أشكال مختلفة مما يتيح للإدارات إمكانية اختيار الحامل الذي يفي باحتياجاتها المحددة.



ركب كاميرا التعرف على الأدلة بسهولة وثبت اللافتة بحامل الكاميرا.



اللافتة الرقمية الإلكترونية رقم 893PA أثناء تثبيتها على رقم 830P.

مواصفات 827P:

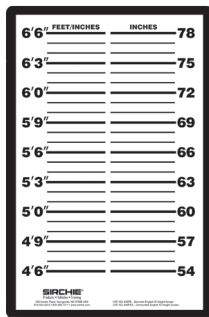
الارتفاع (من الأرضية إلى أعلى المنصة): الأدنى ٤٧,٥ بوصة (١,٢ م). الأقصى ٦٥ بوصة (١,٦ م): إجمالي الجزء المتحرك ١٧,٥ بوصة (٤٤,٤ سم)

مقاس المنصة:

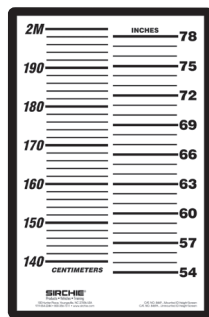
١١,٨ × ٢٣,٨ × ٠,٧٥ بوصة (الارتفاع × العرض × الطول) (٣٠ × ١٠,٤ × ١,٩ سم)

المسافة من خط وسط الأنبوب القائم إلى نهاية الذراع الأفقي: ٣٤,٥ بوصة (٨٧,٦ سم)

رقم الكتالوج	الوصف	السعر
827P	حامل عمومي لبطاقات التعرف ذات الصور	
829P	حامل عمومي لبطاقات التعرف ذات الصور مع علامة تمييز دوارة*	
830P	حامل عمومي لبطاقات التعرف ذات الصور: مع إشارة التعرف الرقمية الإلكترونية*	
*حدد عنوان اللافتة عند الطلب		



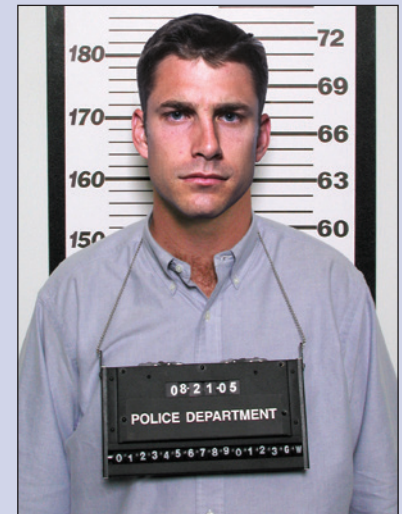
رقم 846PE



رقم 846P

شاشة ارتفاع الهوية

استخدم شاشة ارتفاع الهوية مع أي من أنظمة التعرف الفوتوغرافية. تطبع باللون الأسود مع تدرجات قياسية مترية وإجليزية على خلفية بيضاء. وتتاح الشاشة مثبتة مسبقًا على ظهر قوي مقاس ٣٢ × ٢١ بوصة أو غير مثبتة.



إن الأرقام الكبيرة والخطوط المرجعية بالخط العريض على خلفية بيضاء تجعل من الشاشات العالية لتحديد الوجوه خيارًا مثاليًا للتصوير.

رقم الكتالوج	الوصف	السعر
846P	شاشة ارتفاع الهوية إجليزية/مترية مثبتة	
846PA	شاشة ارتفاع الهوية إجليزية/مترية غير مثبتة	
846PE	شاشة ارتفاع الهوية إجليزية مثبتة	
846PEA	شاشة ارتفاع الهوية إجليزية غير مثبتة	
846PM	شاشة ارتفاع الهوية مترية مثبتة	
846PMA	شاشة عالية بالنظام المترية غير مثبتة للتحديد	