

Documentación y fotografía de la escena del crimen

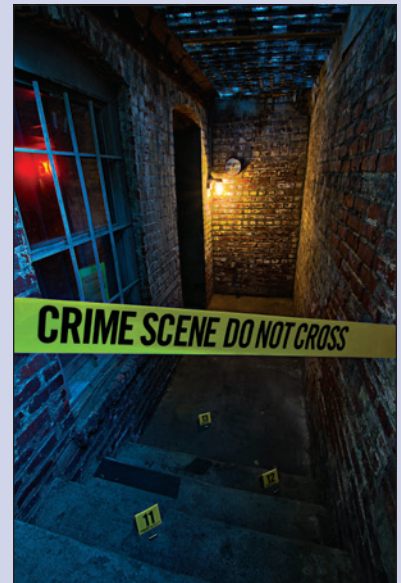
Documentación/ Fotografía de la escena del crimen

La documentación adecuada de la escena del crimen comienza con el equipo de intervención inmediata. Los policías toman nota del estado de la escena en el momento en que llegan y comienzan a reunir información que ayudará en la investigación. Asegurar la escena, como así también marcar la evidencia y los artículos de interés, son pasos importantes para preservar la integridad de la investigación. La fotografía, junto con las filmaciones, son los principales métodos que se utilizan para documentar las escenas de crímenes. Para usar la fotografía como un método adecuado para documentar la evidencia, todas las macrofotografías deben incluir una escala. Otros métodos que contribuyen a aumentar la documentación incluyen el bosquejo de la escena del crimen y la obtención de información de los testigos oculares.

Sirchie ofrece una amplia variedad de escalas, regletas, plantillas para bosquejo y equipos, cámaras y elementos de fotografía para ayudar al investigador a documentar la escena del crimen. También contamos con una gran variedad de cintas para barreras de contención, marcación de evidencia y seguridad de la escena del crimen, incluida nuestra barrera portátil para tomar fotografías y la defensa para la escena del crimen a fin de ayudar a preservar la integridad de la escena tal como se la encontró. Sirchie también ofrece el programa de composición facial comPHOTOfit® + Color III para usar con testigos oculares y víctimas de crímenes a fin de crear retratos a color realistas de los sospechosos.

¡OPORTUNIDAD DE CAPACITACIÓN!

Ofrecemos un curso in-situ, de 3 días de duración, sobre Fotografía en la escena del crimen. Los alumnos aprenderán a documentar distintas escenas a través de fotografías, aplicando el conocimiento de conceptos fotográficos, así como también las normas jurídicas para la aceptación de esta evidencia en la corte.



Para obtener más información, consulte la Sección de Entrenamiento de este catálogo o visite nuestra página en Internet en www.sirchie.com





Las cintas para barreras de contención se deben usar en aquellas situaciones en las que el control del área es una prioridad.



Los rollos individuales de cinta para barreras de contención vienen en una caja dispensadora de cartón.



Los paquetes de rollos de cinta para barreras de contención no incluyen cajas dispensadoras—consulte la sección sobre dispensadores en la siguiente página.

CINTA PARA BARRERA DE CONTENCIÓN

Utilice nuestras cintas para barreras de contención para demarcar y mantener un estricto control de los límites de la escena de emergencia/del crimen de manera rápida y eficiente. Las letras negras visibles están impresas sobre polietileno amarillo o rojo brillante. La cinta tiene 7,5 cm (3 pulgadas) de ancho por 300 m (1.000 pies) de largo. La advertencia se repite cada 78,75 cm (31 pulgadas).

CRIME SCENE DO NOT CROSS No. BT100

ESCENA DEL CRIMEN NO CRUZAR No. BT100SP

**CRIME SCENE DO NOT CROSS CRIME SCENE DO NOT CROSS
ESCENA DEL CRIMEN NO CRUZAR ESCENA DEL CRIMEN NO CRUZAR** No. BT100BL

POLICE LINE DO NOT CROSS No. BT200

SHERIFF LINE DO NOT CROSS No. BT300

FIRE LINE DO NOT CROSS No. BT400

SECURITY LINE DO NOT CROSS No. BT500

CAUTION BIOHAZARD No. BT600

AVISO: Los paquetes de rollos no incluyen cajas dispensadoras. Consulte la página siguiente "Dispensador de cinta para barreras de contención BTD100 y BTD200 para obtener información sobre los paquetes de rollos (8 rollos por paquete).

NÚM. DE CATÁLOGO	DESCRIPCIÓN	PRECIO
BT100	"Crime Scene Do Not Cross" con caja dispensadora, 1 rollo	
BT100BP	"Crime Scene Do Not Cross" sin cajas dispensadoras, 8 rollos	
BT100SP	"Escena del Crimen No Cruzar" con caja dispensadora, 1 rollo	
BT100SPBP	"Escena del Crimen No Cruzar" sin caja dispensadora, 8 rollos	
BT100BL	English/Spanish "Crime Scene Do Not Cross" con caja dispensadora, 1 rollo	
BT100BLBP	English/Spanish "Crime Scene Do Not Cross" sin caja dispensadora, 8 rollos	
BT200	"Police Line Do Not Cross" con caja dispensadora, 1 rollo	
BT200BP	"Police Line Do Not Cross" sin cajas dispensadoras, 8 rollos	
BT300	"Sheriff Line Do Not Cross" con caja dispensadora, 1 rollo	
BT300BP	"Sheriff Line Do Not Cross" sin cajas dispensadoras, 8 rollos	
BT400	"Fire Line Do Not Cross" con caja dispensadora, 1 rollo	
BT400BP	"Fire Line Do Not Cross" sin cajas dispensadoras, 8 rollos	
BT500	"Security Line Do Not Cross" con caja dispensadora, 1 rollo	
BT500BP	"Security Line Do Not Cross" sin cajas dispensadoras, 8 rollos	
BT600	"Caution Biohazard" con caja dispensadora, 1 rollo	
BT600BP	"Caution Biohazard" sin cajas dispensadoras, 8 rollos	

Productos de seguridad para la escena del crimen

Documentación/ Fotografía de la escena del crimen

DISPENSADOR DE CINTA PARA BARRERAS DE CONTENCIÓN

El dispensador de plástico con mango acepta un rollo de 7,5 cm x 305 m (3 pulgadas x 1.000 pies) de cinta para barreras de contención. Ideal para transportar, proteger y controlar un rollo de cinta grande. La cinta se dosifica a través de una ranura que evita que se enrede o desperdicie gracias al alojamiento de la porción sin utilizar que permite que se desenrolle fácilmente. Una navaja protegida permite cortar fácilmente la cinta.



NÚM. DE CATÁLOGO	DESCRIPCIÓN	PRECIO
BTD100	Dispensador de cinta para barreras de contención	

DISPENSADOR COMPACTO DE CINTA PARA BARRERAS DE CONTENCIÓN

El dispensador de plástico acepta un rollo de 7,5 cm x 305 m (3 pulgadas x 1.000 pies) de cinta para barreras de contención. Los bordes en forma de sierra en cada uno de los lados del dispensador permiten cortar fácilmente la cinta.



NÚM. DE CATÁLOGO	DESCRIPCIÓN	PRECIO
BTD200	Dispensador compacto de cinta para barrera de contención	

POSTES PARA BARRERAS DE CONTENCIÓN

El control es esencial tanto en las escenas del crimen como en otras situaciones de emergencia. Sin embargo, no siempre hay objetos fijos que permitan sujetar la cinta de la barrera de contención. Los postes para barreras solucionan ese problema. Tienen 1,2 m (4 pies) de altura, con una estaca de 23 cm (9"). Simplemente clave la estaca en el suelo utilizando el soporte de pie. Cada poste tiene varios soportes para ajustar la altura de la cinta para barreras de contención.



NÚM. DE CATÁLOGO	DESCRIPCIÓN	PRECIO
BP5	Postes para barrera de contención, 5 por juego	

CINTA PARA DEMARCACIÓN DE ESCENAS DEL CRIMEN

Marque el lugar donde se encuentra la evidencia con la cinta para marcado de poliéster no adhesiva, sin imprimir, de colores brillantes de SIRCHIE®. Esta cinta es ideal para cercar lugares y para demarcar áreas peligrosas o sensibles en escenas del crimen al aire libre, en trabajos de recuperación de piezas arqueológicas, trabajos entomológicos y aquellos relacionados con piezas individuales de evidencia. Fácil de usar, solo desprenda la sección que necesita. Los colores intensos se perciben fácilmente en fotografías de escenas del crimen.



NÚM. DE CATÁLOGO	DESCRIPCIÓN	PRECIO
FT3B	Cinta de demarcación para escena del crimen, rollo de 2,54 cm x 91,44 m (1 pulgada x 300 pies), azul	
FT3R	Cinta de demarcación para escena del crimen, rollo de 2,54 cm x 91,44 m (1 pulgada x 300 pies), rojo	
FT3Y	Cinta de demarcación para escena del crimen, rollo de 2,54 cm x 91,44 m (1 pulgada x 300 pies), amarillo	



Modelo No. BTD200 con rollo de cinta para barrera de contención.



Modelo No. BP5 en uso.



La cinta de demarcación para escenas del crimen se puede amarrar a cualquier objeto estable fijo.



El maletín para traslado incluido le permite transportar la carpa para cubrir la escena del crimen a cualquier lugar.



La carpa para cubrir la escena del crimen puede ser armada por dos personas en diferentes formas. Utilízela sin paredes; con una, dos, tres o cuatro paredes y una puerta con cierre.



La carpa para cubrir la escena del crimen tiene un interior amplio de 3 m x 3 m (10 pies x 10 pies).



Aproxímese a la escena sin alterar o destruir posible evidencia.

**ESPECIFICACIONES DE LOS
PELDAÑOS CSSP100K:**

- Dimensiones del peldaño: 50,2 cm x 30,5 cm x 5,1 cm (19,75" x 12" x 2")
- Peso del peldaño : 1,2 kg (2,7 lb) c/u.

CONFIGURACIONES:

- Como superficie de trabajo: Cobertura estándar (aproximadamente) = 1,5 m² (16,5 pies²)
- Como andador (aprox.): Longitud estándar = 9,14 m (30 pies)

**DEFENSA PARA LA ESCENA
DEL CRIMEN CARPA PARA
CUBRIR LA ESCENA DEL
CRIMEN**

Ayude a preservar la integridad de la escena del crimen y a proteger evidencia fundamental de factores climáticos u otros elementos con la carpa o defensa para cubrir la escena del crimen de Sirchie (SCT1010). La carpa de Sirchie está fabricada de materiales compuestos de increíble resistencia que la hacen muy durable y liviana a la vez. Los materiales compuestos de los postes y la estructura de la carpa son mucho más resistentes que el acero, anticorrosivos y altamente resistentes a los golpes. Esta carpa es más resistente a las roturas que las carpas con estructura metálica. Es ideal para uso resistente en escenas en cualquier tipo de condición climática. La carpa tiene cuatro paredes desmontables y es muy fácil de armar y desarmar. Se la guarda en un maletín con ruedas para facilitar su traslado desde el vehículo a la escena del crimen y viceversa. La carpa o defensa para cubrir la escena del crimen es la solución ideal para cualquier organización encargada del cumplimiento de la ley que necesite mantener alejado el sol, la lluvia, el viento o la nieve, o desee mantener la escena del crimen resguardada del público.

La carpa o defensa para cubrir la escena del crimen puede utilizarse con la barrera de contención fotográfica para resguardar la escena del crimen (FCCSGD01) y cualquier equipo de fotografía, cámara y de marcación/escala de Sirchie como una solución total para satisfacer las necesidades protección y documentación de la escena del crimen, así como también de marcación de evidencia.

Juego de 4 bolsas con peso recargable para sujetar la carpa en caso de viento.



NÚM. DE CATÁLOGO	DESCRIPCIÓN	PRECIO
SCT1010	Carpa o defensa de la escena del crimen, 3 m x 3 m (10 pies x 10 pies), fibra de vidrio	

PELDAÑOS PARA LA ESCENA DEL CRIMEN

Utilice los peldaños para la escena del crimen y evite alterar y/o destruir evidencia física mientras procesa la escena del crimen. El equipo CSSP100K incluye 10 peldaños resistentes de aleación de aluminio de 2,29 mm (0,090 pulgadas) de espesor, apilados en un maletín moldeado de alta resistencia para uso al instante. Son ideales para distribuirlos en pisos planos, como madera, alfombra, cerámica o vinilo. La huella que deja cada uno de estos peldaños es extremadamente pequeña (16,13 cm²/ 2,5 pulg.² por peldaño) gracias a los seis puntos de contacto con el suelo.

Los peldaños CSSP100K para escenas del crimen tienen dos importantes funciones de seguridad. Primero, son placas antideslizantes que se colocan en el piso para garantizar la colocación firme y evitar dañar la superficie. Segundo, cada peldaño ha sido estampado mecánicamente y presenta 131 marcas en relieve para que lograr una superficie antideslizante, lo cual es especialmente beneficioso si se utilizan los protectores de calzado Tyvek®.



NÚM. DE CATÁLOGO	DESCRIPCIÓN	PRECIO
CSSP100K	Peldaños para escena del crimen, juego de 10	

Productos de seguridad para la escena del crimen

Documentación/ Fotografía de la escena del crimen

DEFENSA PARA LA ESCENA DEL CRIMEN - BARRERA FOTOGRÁFICA

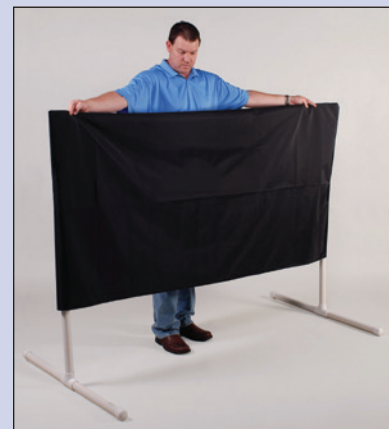
Preservar y proteger la escena del crimen es una de las primeras tareas de los investigadores. Parte de esa responsabilidad consiste en evitar que el público vea una escena que puede ser perturbadora. La defensa para la escena del crimen es una protección portátil, de rápido armado, que protege de modo efectivo la escena del público, y permite que el personal médico y los investigadores trabajen de modo más seguro.

La defensa para la escena del crimen puede ser armada por una sola persona sin necesidad de utilizar herramientas. Simplemente una las piezas de la estructura resistente de PVC y coloque la tela de nailon de alta durabilidad y resistencia a las condiciones climáticas. Este equipo firme y resistente en caso de viento puede utilizarse en interiores o al aire libre, incluyendo cualquier zona pública donde se necesite privacidad y seguridad. En el caso de escenas más grandes, se pueden unir varias barreras de contención.



CONTENIDO DEL EQUIPO FCCSGD01:

- 2- Base 83,82 cm (33")
- 2- Patas 96,52 cm (38")
- 2- Travesaños 88,90 cm (35")
- 1- Pantalla de nailon 182,8 cm x 101,6 cm (6' x 40")
- 1- Estuche de nailon con correas para manos
- 2- Broches de extensión



Una sola persona puede armar la defensa para la escena del crimen en minutos sin necesidad de utilizar herramientas.



La defensa para la escena del crimen es portátil y viene en un bolso de mano para simplificar su uso.

**COMPRE
POR
INTERNET** 
www.sirchie.com

NÚM. DE CATÁLOGO	DESCRIPCIÓN	PRECIO
FCCSGD01	Barrera fotográfica para la defensa de la escena del crimen	

Tel.: +1.919.554.2244 FAX: +1.919.554.2266



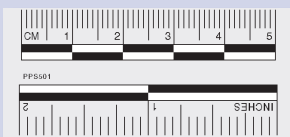
No. EPS20G



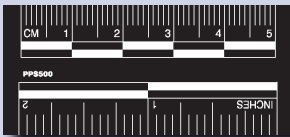
No. EPS20B



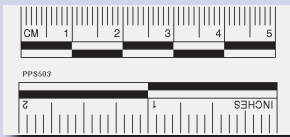
No. EPS20W



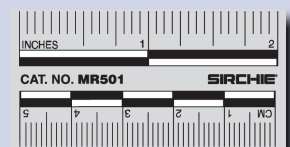
No. PPS501



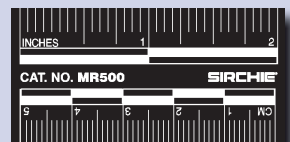
No. PPS500



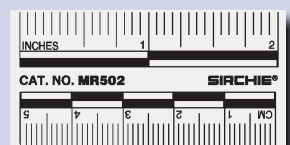
No. PPS502



No. MR501



No. MR500



No. MR502

REGLETAS PARA EVIDENCIA FOTOGRÁFICA (DESCARTABLES)

Estas regletas fotográficas de alto contraste están impresas en cartulina de 41 kg (90 lb), no adherente, con contraste en negro, blanco o gris para usar en fondos de cualquier color. Coloque la regleta cerca de las impresiones reveladas y tome una fotografía con cualquier cámara.

NÚM. DE CATÁLOGO	DESCRIPCIÓN	PRECIO
EPS20G	Regleta descartable para evidencia fotográfica, negro sobre gris, 100 unidades	
EPS20B	Regleta descartable para evidencia fotográfica, blanco sobre negro, 100 unidades	
EPS20W	Regleta descartable para evidencia fotográfica, negro sobre blanco, 100 unidades	

ESCALAS PARA FOTOGRAFÍA DE EVIDENCIA (ADHESIVAS)

Estas escalas tienen 50 mm (2") de ancho y están impresas en papel liso para etiquetas sensibles a la presión con adhesivo en el reverso (no permanente). Utilice estas escalas en superficies verticales u horizontales. Impresiones dactilares, rastros de sangre y orificios de bala se miden con facilidad para fines fotográficos.

NÚM. DE CATÁLOGO	DESCRIPCIÓN	PRECIO
PPS500	Escala adhesiva para fotografía de evidencia, blanco sobre negro, 50 unidades	
PPS501	Escala adhesiva para fotografía de evidencia, negro sobre gris, 50 unidades	
PPS502	Escala adhesiva para fotografía de evidencia, negro sobre blanco, 50 unidades	

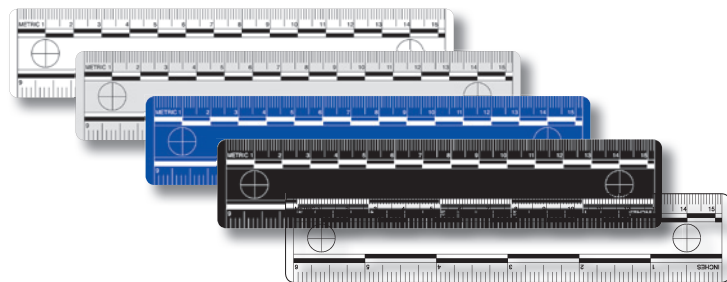
ESCALAS PARA FOTOGRAFÍA DE EVIDENCIA (MAGNÉTICAS)

SIRCHIE® ofrece una amplia línea de escalas magnéticas para simplificar la tarea de fotografiar evidencia en superficies ferrosas como archivadores, escritorios o vehículos automotores. Las escalas magnéticas están hechas de material con refuerzo magnético de vinilo suave. Se venden en paquetes de diez unidades.

NÚM. DE CATÁLOGO	DESCRIPCIÓN	PRECIO
MR500	Escala magnética para fotografía de evidencia, blanco sobre negro, 10 unidades	
MR501	Escala magnética para fotografía de evidencia, negro sobre gris, 10 unidades	
MR502	Escala magnética para fotografía de evidencia, negro sobre blanco, 10 unidades	

ESCALAS PARA FOTOGRAFÍA DE EVIDENCIA (VINILO)

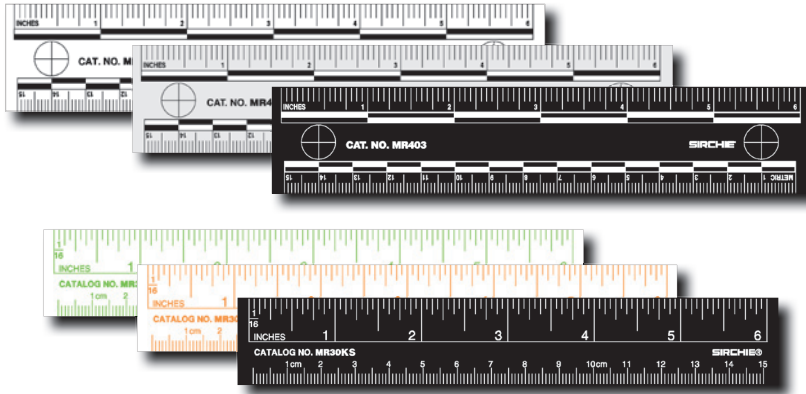
Utilice las escalas de vinilo de SIRCHIE de 15 cm (6") cuando fotografíe evidencia que requiere de medidas exactas. Las escalas están calibradas en pulgadas y milímetros con retículos en cada extremo. El vinilo mate de 2 milímetros de espesor elimina el reflejo.



NÚM. DE CATÁLOGO	DESCRIPCIÓN	PRECIO
PPS400	Escala de vinilo para fotografía de evidencia, blanca, 10 unidades	
PPS401	Escala de vinilo para fotografía de evidencia, gris, 10 unidades	
PPS402	Escala de vinilo para fotografía de evidencia, azul, 10 unidades	
PPS403	Escala de vinilo para fotografía de evidencia, negra, 10 unidades	
PPS404	Escala de vinilo para fotografía de evidencia, transparente, 10 unidades	

ESCALAS MAGNÉTICAS PARA FOTOGRAFÍA DE EVIDENCIA

SIRCHIE® ofrece una amplia línea de escalas magnéticas para simplificar la tarea de fotografiar evidencia en superficies ferrosas como archivadores, escritorios o vehículos automotores. Estas escalas magnéticas están hechas de material con refuerzo magnético de vinilo suave y miden 15 cm (6") de largo. Disponibles en blanco, gris, negro, verde fluorescente y naranja fluorescente.

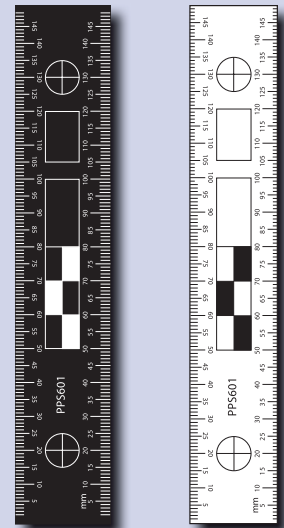
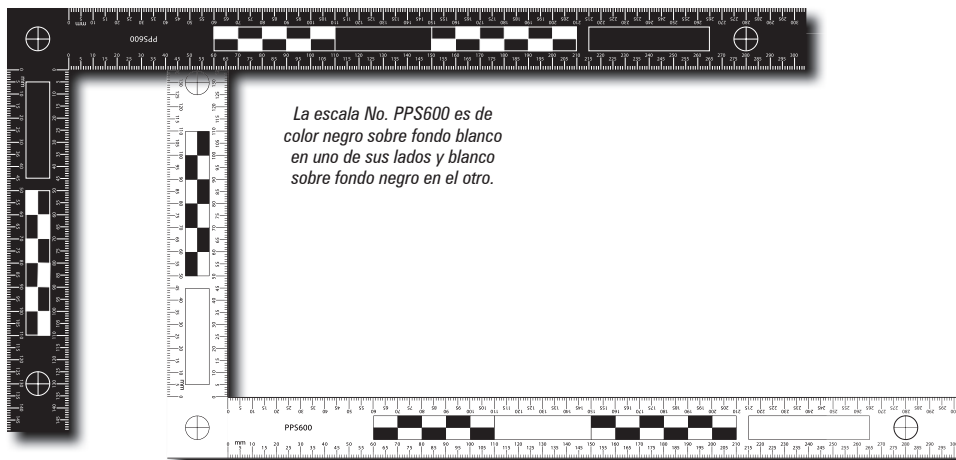


Las fotografías que se toman en la escena del crimen ofrecen un registro fotográfico permanente de la misma, así como también de las áreas relacionadas y la evidencia física. Es importante usar escalas cuando se fotografía la escena del crimen y la evidencia potencial para mostrar la escala correcta de los elementos que se están fotografiando.

NÚM. DE CATÁLOGO	DESCRIPCIÓN	PRECIO
MR400	Escala magnética para evidencia fotográfica, blanca, 10 unidades	
MR401	Escala magnética para evidencia, gris, 10 unidades	
MR403	Escala magnética para evidencia, negra, 10 unidades	
MR30FG	Escala magnética para evidencia, verde fluorescente, 10 unidades	
MR30FO	Escala magnética para evidencia, naranja fluorescente, 10 unidades	
MR30KS	Escala magnética para evidencia, negra, 10 unidades	

ESCALAS EN FOTOGRAFÍA MACROGRÁFICA

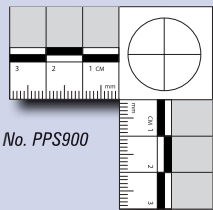
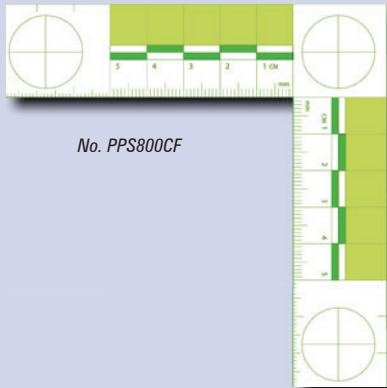
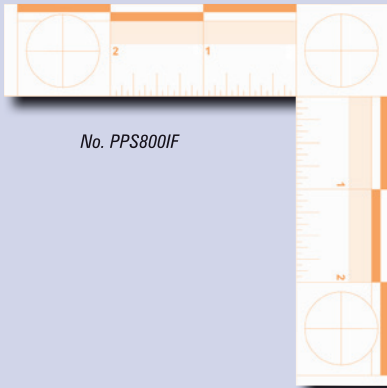
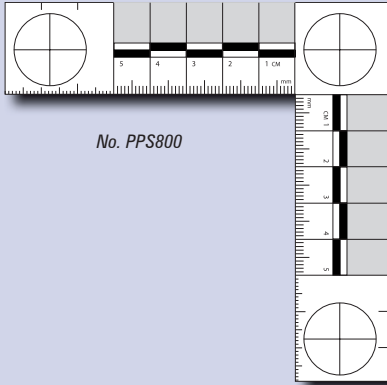
Estas escalas han sido diseñadas básicamente para comparar las impresiones de calzado y neumáticos. Son excelentes para verificar distorsiones en perspectiva. Las escalas están impresas sobre vinilo plástico de 40 mm de espesor e incluyen indicadores de divisiones excepcionalmente definidos. También tienen un acabado mate que permite tomar fotografías en la mayoría de las condiciones de iluminación.



La escala No. PPS601 es reversible (negra de un lado y blanca del otro).

NÚM. DE CATÁLOGO	DESCRIPCIÓN	PRECIO
PPS600	Escala reversible, 300 mm x 150 mm	
PPS601	Escala reversible, 150 mm	
PPS6000	Juego de 2 unidades: PPS600 & PPS601 (1 unidad de c/u)	

**COMPRE
POR
INTERNET** 
www.sirchie.com



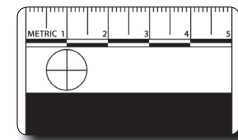
ESCALAS FORENSES

Estas escalas han sido diseñadas principalmente para los profesionales forenses que participan en el estudio de la anatomía, el desarrollo y las enfermedades de los dientes. Tienen una excepcional definición de divisiones, tanto en el sistema inglés como métrico. Las escalas en blanco y negro son de vinilo mate; hay una versión adhesiva, más pequeña, de 55 mm en rollos de 100 unidades. Las escalas fluorescentes de color verde o naranja están impresas en cartulina de 41 kg (90 lb).

NÚM. DE CATÁLOGO	DESCRIPCIÓN	PRECIO
PPS800	Escala forense, negro sobre blanco, 105 mm x 105 mm, 1 unidad	
PPS801	Escala forense, negro sobre blanco, 4 1/8" x 4 1/8" (sistema inglés), 1 unidad	
PPS800IF	Escala forense, naranja fluorescente, 4 1/8" x 4 1/8" (sistema inglés), 5 unidades	
PPS800CF	Escala forense, verde fluorescente, 105 mm x 105 mm, 5 unidades	
PPS900	Escala forense, adhesiva, negro sobre blanco, 55 mm x 55 mm, 100 unidades por rollo	

ESCALAS PARA FOTOGRAFÍA DE EVIDENCIA

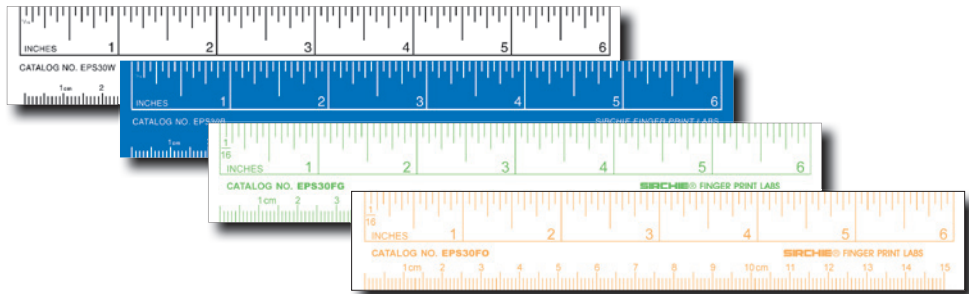
Las escalas PPS300 y PPS301 han sido diseñadas para fotografiar evidencia. Están impresas sobre vinilo mate rígido anti reflejo para fotografías. Las escalas están disponibles en dos tamaños y tienen una excelente definición de divisiones.



NÚM. DE CATÁLOGO	DESCRIPCIÓN	PRECIO
PPS300	Escalas para fotografía de evidencia, 10 cm, 10 unidades	
PPS301	Escalas para fotografía de evidencia, 5 cm, 10 unidades	

REGLETAS DE VINILO PARA FOTOGRAFÍA DE EVIDENCIA

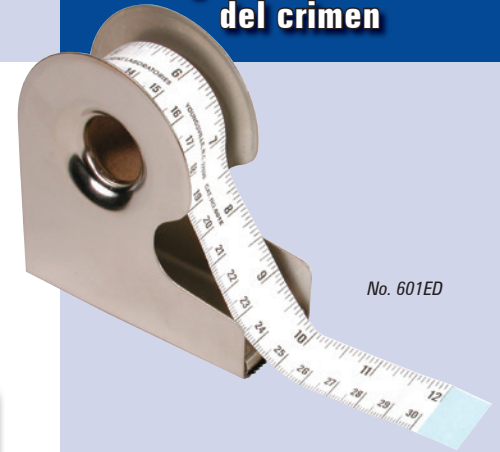
Estas regletas están impresas sobre vinilo de 10 mm de espesor y tienen medidas inglesas y métricas. La superficie mate elimina el reflejo fotográfico y permite escribir sobre ella. Las regletas miden 15 cm (6") de largo y están disponibles en blanco, azul, verde fluorescente o naranja fluorescente.



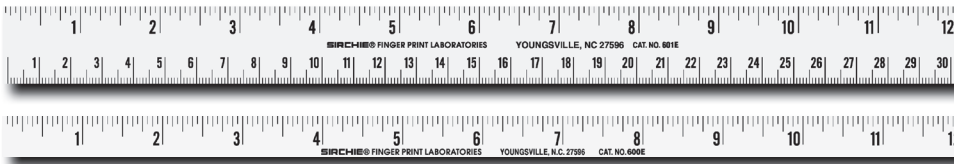
NÚM. DE CATÁLOGO	DESCRIPCIÓN	PRECIO
EPS30W	Regleta de vinilo para fotografía de evidencia, negro sobre blanco, 10 unidades	
EPS30B	Regleta de vinilo para fotografía de evidencia, blanco sobre azul, 10 unidades	
EPS30FG	Regleta de vinilo para fotografía de evidencia, verde fluorescente sobre blanco, 10 unidades	
EPS30FO	Regleta de vinilo para fotografía de evidencia, naranja fluorescente sobre blanco, 10 unidades	

CINTA REGLETA SEARCH DE REFERENCIA PARA FOTOGRAFÍA DE EVIDENCIA

La cinta regleta de **SIRCHIE®** es ideal para marcar formas inusuales en superficies que deben fotografiarse. La cinta puede colocarse en prácticamente todo tipo de superficie y se desprende con facilidad después de haber tomado la fotografía. La cinta 601E mide 2,5 cm (1") de ancho e incluye tanto el sistema inglés como el sistema métrico en incrementos de 1,5 mm (1/16") y 1 mm. Ambas cintas regletas para fotografiar evidencia están impresas en negro sobre fondo blanco mate y vienen en rollos de 12,7 m (500") con un núcleo de 2,5 cm (1"). Nuestra cinta para fotografía de 2,5 cm (1") de ancho puede personalizarse con el nombre específico de una agencia (indicar el número de catálogo 602E al realizar el pedido).



No. 601ED



NÚM. DE CATÁLOGO	DESCRIPCIÓN	PRECIO
600E	Rollo de 1,27 cm (1/2") de ancho x 12,7 m (500"), repetición cada 30 cm (12"), 1 rollo	
601E	2,5 cm x 12,7 m (1" x 500"), repetición cada 30 cm (12"), 1 rollo	
601ED	601E Cinta con dispensador metálico, 1 rollo	
602E	Cinta de 2,5 cm x 12,7 m (1" x 500") únicamente con impresión del nombre del departamento, 1 rollo Pedido mínimo: 24 rollos	

CINTA DE REFERENCIA PARA FOTOGRAFÍA DE EVIDENCIA

Esta cinta tiene una escala repetitiva continua de 0 a 30 cm (0" a 12") en acabado mate blanco, mide 2,5 cm (1") de ancho y viene en un rollo de 9 m (30 pies). La cinta tiene bajo poder adhesivo (no es permanente) y puede retirarse fácilmente de cualquier superficie sin dañarla. La cinta tiene divisiones impresas tanto en pulgadas como en centímetros.

NÚM. DE CATÁLOGO	DESCRIPCIÓN	PRECIO
PPS100	Cinta para fotografía de evidencia, 1" x 30', 1 rollo	

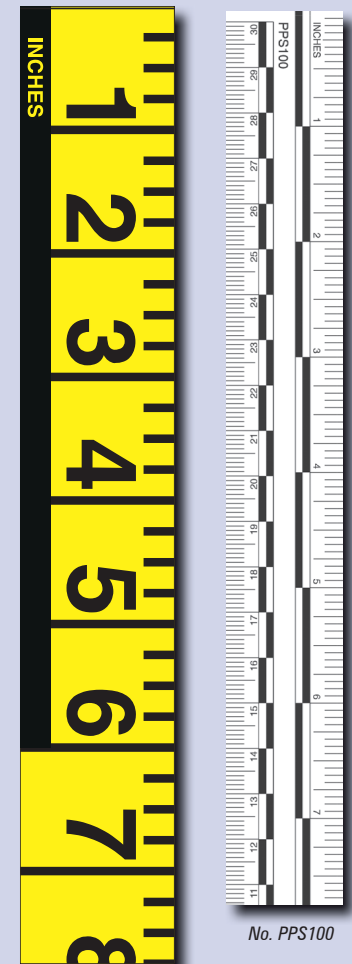
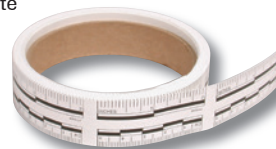
CINTA GIGANTE DE REFERENCIA PARA FOTOGRAFÍA DE EVIDENCIA

Esta cinta gigante para fotografiar evidencia incluye una división numérica mayor. La cinta es amarilla, con acabado mate, y está impresa en un rollo de 3,2 cm (1,25 pulgadas) de ancho x 9 m (30 pies). La escala se repite continuamente cada 30,5 cm (12 pulgadas) con una banda negra alterna de 15,2 cm (6 pulgadas) sobre divisiones de 30,5 cm (12 pulgadas). La cinta tiene bajo poder adhesivo (no es permanente) y puede desprenderse con facilidad. Utilice esta cinta en interiores o al aire libre.

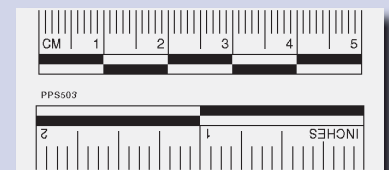
NÚM. DE CATÁLOGO	DESCRIPCIÓN	PRECIO
PPS101	Cinta gigante de referencia para fotografía de evidencia, 1 1/4" x 30', 1 rollo	

ETIQUETAS CON ESCALAS DE REFERENCIA PARA FOTOGRAFÍA DE EVIDENCIA

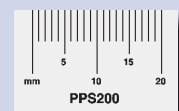
SIRCHIE ofrece dos etiquetas con escalas para fotografiar evidencia de 2,5 cm (1") de ancho en presentación de rollo para mayor comodidad. La escala PPS200 es una escala de 20 mm diseñada para fotografía de referencia. La escala PPS503 es nuestra escala de 5 cm (2") en sistema inglés o métrico. Las escalas están impresas en papel blanco, mate y despegable para etiquetas. Ambas opciones de etiquetas con escalas para fotografía de evidencia vienen en rollos de 150 unidades, con un núcleo de 7,5 cm (3").



No. PPS101



No. PPS503



No. PPS200

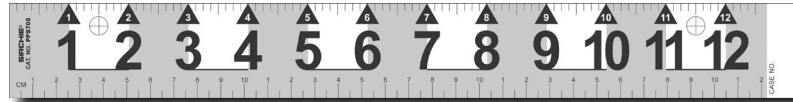
NÚM. DE CATÁLOGO	DESCRIPCIÓN	PRECIO
PPS503	Escala de referencia para evidencia, 5 cm (2"), rollo de 150 unidades	
PPS200	Escala de referencia para evidencia, 20 mm, rollo de 150 unidades	



No. PPS703



No. PPS704



No. PPS705

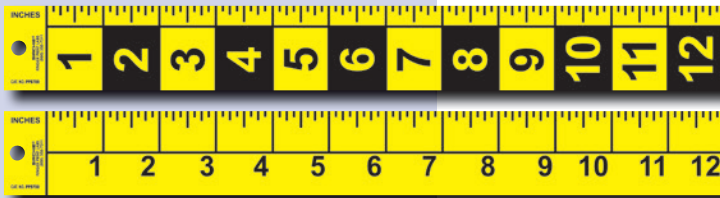
ESCALAS CON NÚMEROS GRANDES PARA REFERENCIA

Las escalas numéricas para referencia son de color gris neutro para exposiciones fotográficas precisas. La impresión nítida y precisa en color negro ofrece un objetivo ideal para garantizar el enfoque correcto. Estas escalas pueden leerse fácilmente desde cierta distancia e incluyen medidas en sistema inglés y métrico. Disponibles en presentaciones de 5 cm (2"), 15,2 cm (6") y 30,5 cm (12"). Impresas sobre vinilo de 20 mm de espesor.

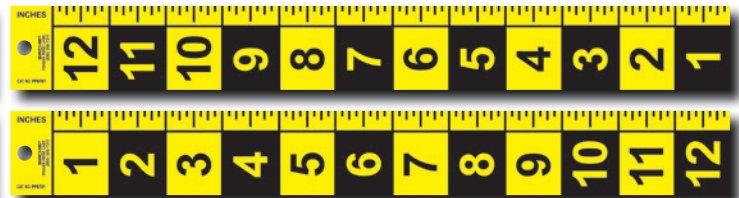
NÚM. DE CATÁLOGO	DESCRIPCIÓN	PRECIO
PPS703	Escalas con números grandes para referencia de 5 cm (2,5"), 12 unidades	
PPS704	Escalas con números grandes para referencia de 15,2 cm (6"), 12 unidades	
PPS705	Escalas con números grandes para referencia de 30,5 cm (12"), 12 unidades	

ESCALAS RECTAS CON NÚMEROS GRANDES PARA REFERENCIA

Utilice estas escalas con el sistema inglés para realizar mediciones horizontales o verticales en pulgadas. Las escalas de 30,5 cm (12") se fabrican con poliestireno amarillo de 3,8 cm (1-1/2") x 40 mm de espesor y divisiones de 3 mm (1/8"). Las escalas están impresas en ambos lados para posibilitar mediciones horizontales o verticales, y tienen un orificio de 6,3 mm (1/4") que permite colgarlas.



No. PPS700 - Frente y dorso



No. PPS701 Frente y dorso

NÚM. DE CATÁLOGO	DESCRIPCIÓN	PRECIO
PPS700	Escala recta con números grandes para referencia, 30,5 cm (12") horizontal/vertical, reversible, 5 unidades	
PPS701	Escala recta con números grandes para referencia, 30,5 cm (12") vertical, reversible, 5 unidades	

ESCALAS PLEGABLES TRIPLES CON NÚMEROS GRANDES PARA REFERENCIA

Las escalas plegables triples se pueden utilizar en tres modos diferentes: en forma recta, en ángulo recto y doble ángulo recto. El sistema de medidas de la escala EFR200 es en pulgadas y mide 91,5 cm (36") de largo cuando está totalmente extendida, 30 cm x 60 cm (12"x 24") cuando se la utiliza en ángulo recto, y 30 cm x 30 cm (12" x 12") cuando se la utiliza en doble ángulo recto. El sistema de medidas de la escala EFR300 es en centímetros y mide 90 cm de largo cuando está totalmente extendida, 30 cm x 60 cm cuando se la utiliza en ángulo recto, y 30 cm x 30 cm cuando se la utiliza en doble ángulo recto.

Las escalas se fabrican con poliestireno amarillo de 3,8 cm (1-1/2") x 40 mm de espesor con divisiones en negro. Las escalas están impresas en ambos lados para posibilitar mediciones horizontales o verticales, y tienen un orificio de 6,3 mm (1/4") que permite colgarlas si fuera necesario.



La escala EFR200 se pliega a 30,5 cm (12") para facilitar su traslado y almacenamiento



Escala No. EFR200 en doble ángulo recto.

NÚM. DE CATÁLOGO	DESCRIPCIÓN	PRECIO
EFR200	Escala triple plegable, recta de 36"	
EFR300	Escala triple plegable, recta, de 90 cm	

Escalas metálicas para evidencia

Documentación/ Fotografía de la escena del crimen

ESCALA PLEGABLE PARA EVIDENCIA FOTOGRÁFICA

Estas escalas plegables pequeñas son ideales cuando se fotografía evidencia tal como cartuchos de balas, impresiones dactilares, fragmentos óseos y de vidrio, etc. Su estructura firme, de aluminio negro anodizado, permite utilizarla tanto en interiores como al aire libre independientemente de las condiciones climáticas.

La escala EFR400E en sistema inglés mide 13,5" cuando está totalmente extendida y puede plegarse hasta medir 5,25" para mayor practicidad en cuanto a su traslado y almacenamiento. La escala métrica EFR400M mide 34,29 cm cuando está totalmente extendida y 13,35 cm cuando está plegada.

NÚM. DE CATÁLOGO	DESCRIPCIÓN	PRECIO
EFR400E	Escala plegable para fotografía de evidencia, sistema inglés	
EFR400M	Escala plegable para fotografía de evidencia, sistema métrico	

ESCALA PLEGABLE PARA EVIDENCIA FOTOGRÁFICA

Esta escala plegable es indispensable para fotografiar evidencia tal como impresiones palmares, huellas de calzado, huellas de neumáticos y propagación de fluidos fisiológicos. Cuando se abre en ángulo recto, la escala verifica cualquier desviación de la cámara con una posición vertical u horizontal real. Su estructura metálica ofrece larga vida útil.

CARACTERÍSTICAS DE LA ESCALA EFR100:

- Material: aluminio
- Acabado: negro mate anodizado
- Indicadores: blancos lisos
- Escala: 0 cm a 63 cm (0" a 25") x 0 cm a 30 cm (0" a 12")



NÚM. DE CATÁLOGO	DESCRIPCIÓN	PRECIO
EFR100	Escala plegable para evidencia fotográfica	

ESCALAS FORENSES METÁLICAS

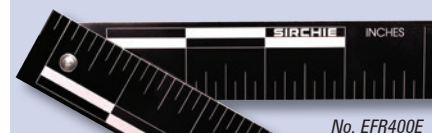
Estas escalas han sido diseñadas principalmente para los profesionales forenses que participan en el estudio de la anatomía, el desarrollo y la enfermedad de los dientes. Tienen una excepcional definición de divisiones, tanto en el sistema inglés como métrico. Las escalas en aluminio negro anodizado garantizan una prolongada vida útil.

NÚM. DE CATÁLOGO	DESCRIPCIÓN	PRECIO
PPS800EM	Escala forense, de metal, 4 1/8" x 4 1/8" (sistema inglés), 1 unidad	
PPS800MM	Escala forense, de metal, 105 mm x 105 mm, 1 unidad	
PPS800EMM	Escala forense, de metal, sistema inglés/métrico, 1 unidad	

ESCALAS METÁLICAS PARA FOTOGRAFÍA DE EVIDENCIA

Utilice estas escalas para medir con precisión fotografías de evidencia. El grabado láser a precisión en aluminio negro anodizado las hace altamente resistentes y más durables que las escalas tradicionales. La escala de 15 cm (6") incluye el sistema de medición inglés y métrico y retículos en cada extremo. También contamos con dos escalas cortas de 5 cm y 10 cm.

NÚM. DE CATÁLOGO	DESCRIPCIÓN	PRECIO
PPSM403	Escala metálica para evidencia fotográfica de 15 cm (6")	
PPSM300	Escala metálica para evidencia fotográfica de 10 cm	
PPSM301	Escala metálica para evidencia fotográfica de 5 cm	



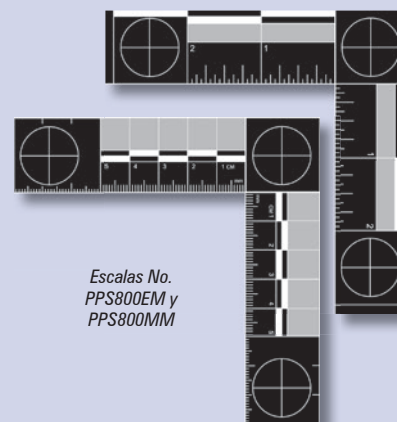
No. EFR400E



No. EFR400M



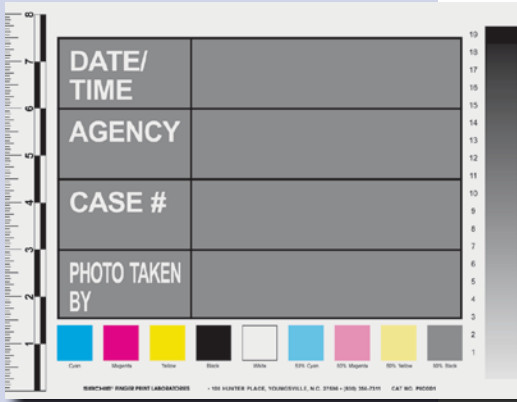
Escala No. EFR100 en ángulo recto



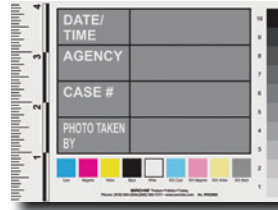
Escalas No. PPS800EM y PPS800MM



Escalas para evidencia forense y cintas métricas



No. PIC001



No. PIC002

ESCALA FOTOGRAFÍCA Y TARJETAS DE IDENTIFICACIÓN

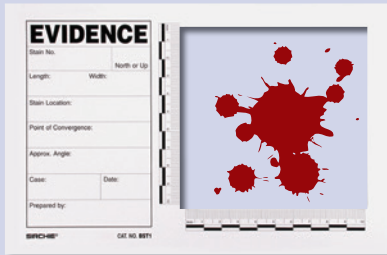
Cada tarjeta incluye una escala a color y en tonos de grises, además de un espacio para identificar al fotógrafo, la agencia y la fecha. Las escalas laterales permiten obtener el tamaño relativo de los objetos de evidencia. Disponibles en dos tamaños.

NÚM. DE CATÁLOGO	DESCRIPCIÓN	PRECIO
PIC001	21,6 cm x 27,9 cm (8 1/2" x 11"), paquete de 25 unidades	
PIC002	10,2 cm x 13,6 cm (4" x 5 3/8"), paquete de 25 unidades	

PLANTILLAS PARA EVIDENCIA/MANCHA DE SANGRE

Cuando resulta imposible o poco práctico analizar manchas de sangre en la escena del crimen, esta práctica plantilla le permite registrar la evidencia en un formato aceptable en la mayoría de las jurisdicciones. La plantilla está impresa sobre cartulina adhesiva desprendible, sensible a la presión, que se adhiere fácilmente a paredes, pisos y techos. Cada plantilla está troquelada e incluye una escala preimpresa y espacios en blanco para información. Registre salpicaduras de sangre, orificios de bala, marcas de herramientas y muchos otros tipos de evidencia física (10 cm x 10 cm).

NÚM. DE CATÁLOGO	DESCRIPCIÓN	PRECIO
BST1	Plantilla para mancha de sangre/evidencia, paquete de 15 unidades	
BST2	Plantilla para mancha de sangre/evidencia, escala abierta, paquete de 15 unidades	



No. BST1



No. BST2

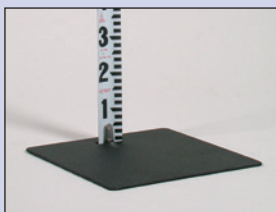
¡NUEVO!

LA CINTA SEARCH ROD

Originalmente diseñada ser utilizada por investigadores, la cinta SEARCH Rod es una cinta métrica semi-rígida que rápidamente encontró su lugar en equipos para escenas del crimen e investigación vial. Esta práctica herramienta incluye medidas en pulgadas o unidades métricas, con números impresos en negro sobre blanco en un lado y en rojo sobre blanco en el otro, lo cual ofrece un excelente contraste fotográfico.

La cinta SEARCH Rod en sistema inglés mide 6,5' de largo y 7/8" de ancho. La versión en sistema métrico mide 2 m de largo y 2,3 cm de ancho. La cinta se guarda en una caja de plástico de alto impacto y se extrae por completo, lo cual la convierte en una herramienta de medición eficiente y sencilla. Cuando termine de usarla, simplemente guarde la cinta nuevamente en la caja.

Realice mediciones verticales partiendo desde el suelo o piso con los números ascendentes. La versión en el sistema inglés incluye una impresión invertida por cada pie, lo cual ofrece una clara indicación de la medida, incluso desde la distancia. La versión en el sistema métrico tiene números grandes para indicar un punto cada 10 cm y cada 20 cm en el lado inverso de color rojo.



Base metálica opcional para usar sin manos.



NÚM. DE CATÁLOGO	DESCRIPCIÓN	PRECIO
PRI100	SEARCH Rod con impresión en ambos lados, 6 1/2' de alto (con graduación en pies, décimas, centésimas)	
PRF300	SEARCH Rod con impresión en ambos lados, 6 1/2' de alto (con graduación en pies y pulgadas)	
PRM200	SEARCH Rod, 2 m de alto (con graduación en sistema métrico)	
PRM200B	Base metálica para trabajo sin manos	

CINTAS ENROLLABLES DE FIBRA DE VIDRIO

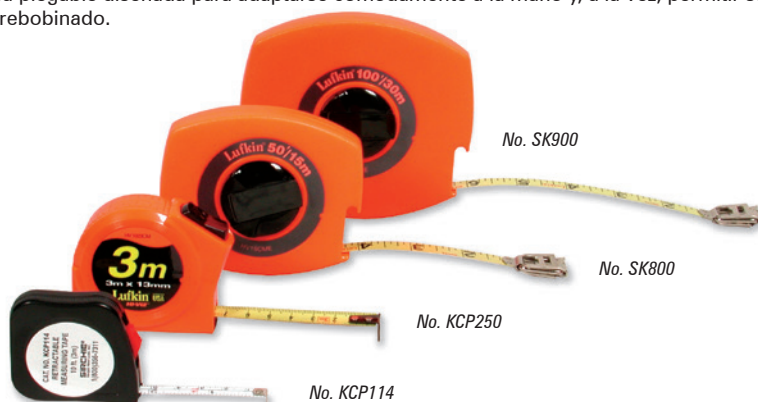
Estas cintas resistentes y enrollables en un carretel con carcasa abierta de plástico son ideales para medir escenas tanto de crímenes como de accidentes de tránsito. La cinta de fibra de vidrio no es conductora de electricidad para mayor seguridad.



NÚM. DE CATÁLOGO	DESCRIPCIÓN	PRECIO
SK700	Cinta métrica enrollable de fibra de vidrio, 30 metros/100 pies	
SK701	Cinta métrica enrollable de fibra de vidrio, 90 metros/300 pies	

CINTAS MÉTRICAS DE ACERO PARA MEDIDAS PRECISAS

Las cintas métricas de acero para medidas precisas de **SIRCHIE®** son de alta calidad y están alojadas en una carcasa de ABS naranja fluorescente resistente a impactos. Sus hojas flexibles de acero miden 1,9 cm (5/8") de ancho y tienen marcas negras y rojas sobre un fondo amarillo. Cada hoja de acero está revestida con una capa de poliuretano para mayor durabilidad. Las cintas métricas vienen con una práctica palanca plegable diseñada para adaptarse cómodamente a la mano y, a la vez, permitir su rápida extensión y rebobinado.



NÚM. DE CATÁLOGO	DESCRIPCIÓN	PRECIO
SK800	Cinta métrica de acero, manual (15 m/50 pies)	
SK900	Cinta métrica de acero, manual (30 m/100 pies)	
KCP250	Cinta métrica de acero retráctil, 3 m	
KCP114	Cinta métrica de acero retráctil, 2 m (3 unidades por paquete)	

BUSCADOR DIGITAL

Utilice el buscador digital DRF100 como alternativa de las cintas métricas tradicionales. Esta herramienta ofrece facilidad de uso y exactitud para el investigador durante el trabajo de campo.

CARACTERÍSTICAS DEL BUSCADOR DRF100:

- Cuatro sistemas de medidas: pulgadas, pies y pulgadas, pies decimales y métrico.
- Capacidad para medir longitud, superficie y volumen.
- Dos puntos de referencia de medidas: frente y dorso de la herramienta.
- Suave agarre ergonómico.
- Estuche con presilla para cinturón.
- Montaje en trípode.



NÚM. DE CATÁLOGO	DESCRIPCIÓN	PRECIO
DRF100	Buscador digital	

CARACTERÍSTICAS DE LA CINTA SK700/SK701:

- Cinta de fibra de vidrio enrollable en carretel abierto.
- Sistema inglés/métrico de medidas (SK700) = 30 m (100 pies); SK701 = 90 m (300 pies)
- 1,3 cm (1/2") de ancho con gancho plegable en el extremo y palanca de rebobinado rápido.
- La hoja revestida con PVC es flexible, impermeable, no se encoje y no es conductora de electricidad.
- Estructura durable y resistente a impactos.
- Cinta antirreflejo, fácil de leer, blanca con medidas en pies, pulgadas y octavos en un lado; y metros y centímetros en el otro.
- Precisión comprobada.

CARACTERÍSTICAS DE LA CINTA KCP250:

- Cinta retráctil manual con gancho para bolsillo/cinturón.
- Mecanismo de bloqueo para fijar la cinta en el lugar deseado.
- Hoja de acero graduada con sistema métrico de 3 m x 13 mm.
- Graduada en metros, centímetros y milímetros.

CARACTERÍSTICAS DE LA CINTA KCP114:

- Cinta retráctil manual para bolsillo.
- Mecanismo de bloqueo para fijar la cinta en el lugar deseado.
- Hoja de acero graduada con sistema inglés y métrico de medidas.
- Las graduaciones en el sistema inglés se encuentran en la parte superior de la hoja y tienen una exactitud de 1/16; las graduaciones en el sistema métrico se encuentran en la parte inferior de la hoja y tienen una exactitud de 1 mm.
- Reverso magnético para adherencia a superficies metálicas.
- Carcasa durable de plástico.

ESPECIFICACIONES DEL BUSCADOR DRF100:

- Dimensiones: 58 x 100 x 32 mm (2 1/4" x 4" x 1 1/4")
- Escala 0,05 ... 40 mA (5 cm / 2" ... 40 m / 131 pies)
- Exactitud de medición a distancia – exactitud estándar ± 1,5 mm (± 1/16")B
- Duración de la medida – estándar <0,5 s – máxima 4 s
- Unidad más pequeña 1/16 pulgadas; 0,005 pies; 1 mm
- Temperatura de trabajo -10 °C ... +50 °C - (+14° F ... +122° F)
- Temperatura de almacenamiento -20 °C ... +70 °C (-4 °F ... +158 °F)
- Humedad relativa del aire, 90 % máximo
- Láser clase 2
- Láser tipo 635 nm, <1 mW
- Diámetro del rayo láser (a 25 °C/77 °F), aproximadamente.
 - a 10 m (33 pies) distancia 6 mm (1/4")
 - a 40 m (131 pies) distancia 24 mm (15/16")
- Baterías 4 x 1,5 V LR03 (AAA)
- Baterías recargables 4 x 1,2 V KR03 (AAA)
- Vida útil de las baterías, aproximada.
 - Mediciones individuales, 30.000 D aproximadamente
 - Modo de medición continua, 5 HorasD aproximadamente
- Apagado automático después de aproximadamente
 - Láser 20 s
 - Medidor de distancia (sin medición) 5 min
- Peso acorde al Procedimiento 01/2003 de la Asociación Europea de Herramientas Eléctricas, 0,18 kg (6,35 oz).
- Clase de protección (excluido el compartimento para baterías) IP 54 (con protección contra el polvo y el ingreso de agua)



Imagen del medidor RMT03 en uso.

**Especificaciones del medidor
RMDT200:**

- Pantalla LCD con iluminación de fondo para aplicaciones de luz tenue.
- El apagado automático prolonga la vida útil de la batería.
- Pie de apoyo integrado.
- Pantalla: segmento de LCD; 7 dígitos; hasta 99.999 pies, 11 pulgadas o 99.999,9 en decimales y sistema métrico.
- Tamaño del número: 1,27 cm (1/2")
- Garantía: 2 años, limitada.
- Memoria: 8 posiciones.
- Aumento del radio de la rueda para mediciones de pared a pared.
- Unidades: pies y pulgadas; pulgadas continuas; pies y décimas (pies decimales); sistema métrico.
- Cálculos: longitud, superficie, conversión de unidades.
- Potencia: 2 baterías tipo AA.
- Estructura de la rueda: rueda con rayos y circunferencia de giro exacto.
- Velocidad máxima: 16,25 Km/h (10 mph).
- Peso del producto: 3,17 kg (7 lb).
- Longitud: Extendido: 106,7 cm (42 pulgadas).
- Almacenamiento: 53,4 cm (21 pulgadas).
- Exactitud: 2 pulgadas en 100 pies, 99,8%.
- Rueda: 1,22 m (4 pies) de circunferencia; 31,75 cm (15 1/2 pulgadas) de diámetro.
- Material de la estructura: acero tubular de 1,90 cm (3/4").
- Método de abatimiento: 1 abrazadera de tambor a prueba de falla.

MEDIDOR DIGITAL RODANTE

Todos los modelos son de color naranja por cuestiones de seguridad y tienen una pantalla de 5 cifras con un mango recto. Realizan mediciones en pies y pulgadas, hasta 9999' 11". Puede elegir el modelo con una o dos ruedas y circunferencia de 30,48 cm (1 pie) o el modelo de una rueda y circunferencia de 91 cm (3 pies). También disponibles en sistema métrico, en metros y décimas hasta un máximo de 999,99 metros. Todas las unidades tienen mango retráctil.



NÚM. DE CATÁLOGO	DESCRIPCIÓN	PRECIO
RMT01	Una rueda, (Pies y pulgadas)	
RMT02	Dos ruedas, (Pies y pulgadas)	
RMT03	Una rueda grande, (Pies y pulgadas)	
RMT01M	Una rueda, (Sistema métrico)	
RMT03M	Una rueda grande, (Sistema métrico)	

MEDIDOR DIGITAL RODANTE

Ubicación y tamaño del contador

El enorme contador digital del modelo RMDT200 se encuentra en el lugar con mayor protección de la rueda. Con el mango hacia arriba, es casi imposible que el contador toque el suelo. Con el mango hacia abajo, la barra del rodillo ofrece una protección constante.

Mango ergonómico tipo cuello de cisne

Este tipo de empuñadura (patente en trámite) garantiza menos tensión de la muñeca y máximo control.

Sistema de información confiable: Sensores magnéticos

El polvo, la suciedad y demás partículas pueden dañar el haz de luz que se utiliza en los modelos de la competencia. El sensor magnético del modelo RMDT200 no tiene estos problemas.

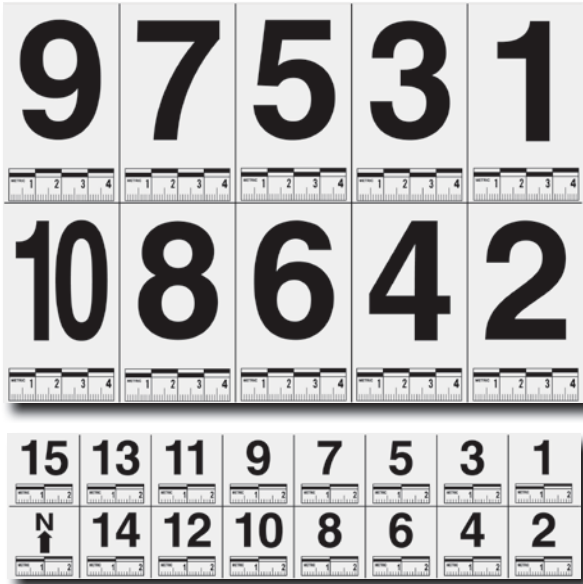


Cabezal de control

NÚM. DE CATÁLOGO	DESCRIPCIÓN	PRECIO
RMDT200	Medidor digital rodante	

IDENTIFICADOR Y MEDIDOR DE FOTOGRAFÍA

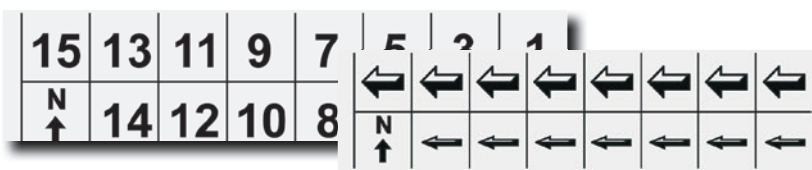
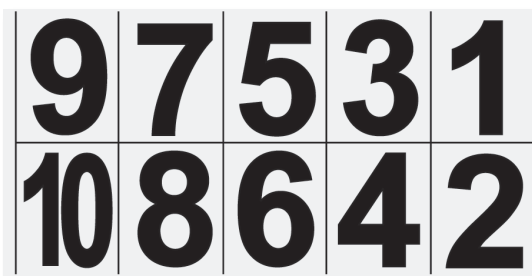
Estas etiquetas de bajo poder adhesivo en el reverso se utilizan para fotografiar evidencia. Estas etiquetas sensibles a la presión permiten identificar, ordenar en serie y medir impresiones dactilares, salpicaduras de sangre, orificios de bala y otra evidencia física.



NÚM. DE CATÁLOGO	DESCRIPCIÓN	PRECIO
PPS201	Números con escala de 0-4 cm, paquete de 10 unidades	
PPS202	Números con escala de 0-2 cm, paquete de 10 unidades	

CUADERNILLOS CON IDENTIFICADORES PARA FOTOGRAFÍAS

Los cuadernillos **SIRCHIE**® para identificación de fotografías simplifican la tarea del fotógrafo de la escena del crimen. Estos identificadores permiten identificar, ordenar en serie y medir Impresiones dactilares, salpicaduras de sangre, orificios de bala y otra evidencia física. Los cuadernillos incluyen etiquetas sensibles a la presión, adhesivas (no de modo permanente) que pueden retirarse fácilmente de casi cualquier tipo de superficie.

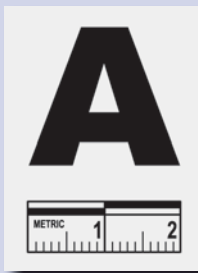


NÚM. DE CATÁLOGO	DESCRIPCIÓN	PRECIO
PNBL100	Cuadernillo de números grandes, 25 hojas	
PNBS100	Cuadernillo de números pequeños, 25 hojas	
PAB100	Cuadernillo de flechas, 25 hojas	

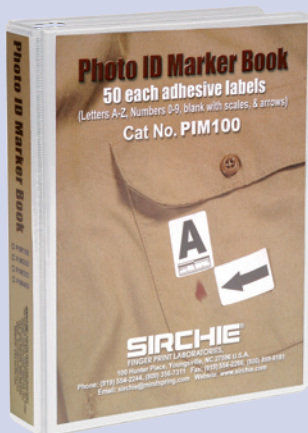


Los cuadernillos con identificadores para fotografía tienen una tapa superior resistente de papel Manila y una tapa inferior de papel prensado.

COMPRE
POR
INTERNET 
www.sirchie.com



Tamaño real



Libro con identificadores de fotografía No. PIM100.

MARCADORES PARA IDENTIFICACIÓN DE FOTOGRAFÍA

Si está cansado de pasar hojas y clasificar montones de marcadores de identificación fotográfica, entonces nuestro equipo para identificación de fotografías es justo lo que necesita. Estas cajas resistentes y transparentes están divididas en compartimientos ideales para organizar los marcadores de modo que estén disponibles cuando los necesite -¡no más búsquedas! Al igual que nuestros otros números y escalas para fotografía, estos identificadores tienen un adhesivo de bajo poder adherente que no es permanente, sensible a la presión, que permite retirarlos con facilidad prácticamente de toda superficie. Identifique, ordene en serie y mida distintos tipos de evidencia física. Dos equipos disponibles: el modelo PIM600 incluye una caja de 12 compartimientos con marcadores de 2,5 cm x 3,5 cm (1" x 1,375") con números del 0 al 9 y escala de 2 cm, marcadores en blanco con escalas de 2 cm y flechas, 50 c/u (600 marcadores en total). El modelo PIM1800 incluye una caja con 36 compartimientos con marcadores de 2,5 cm x 3,5 cm (1" x 1,375") con números del 0 al 9 y escalas de 2 cm, marcadores en blanco con escalas de 2 cm y letras A-Z con escalas de 2 cm, 50 c/u (1.800 marcadores en total)

NÚM. DE CATÁLOGO	DESCRIPCIÓN	PRECIO
PIM600	Marcadores para identificar fotografías, números 0-9, 50 unidades	
PIM1800	Marcadores para identificar fotografías, números 0-9, letras A-Z, 50 unidades	
PIM700	Marcadores para identificar fotografías, en blanco, 200 unidades	

LIBROS CON MARCADORES PARA IDENTIFICACIÓN DE FOTOGRAFÍA

Estas etiquetas miden 2,5 cm x 3,5 cm (1" x 1,375") y, al igual que los modelos PIM600 y PIM1800, son adhesivas y desmontables pero tienen bordes redondeados. Las etiquetas están impresas en hojas de 21,5 cm x 14 cm (8 1/2" x 5 1/2") y vienen en una carpeta de 3 anillos manual con 50 unidades de cada etiqueta.



NÚM. DE CATÁLOGO	DESCRIPCIÓN	PRECIO
PIM100	A-Z, 0-9, en blanco con escala y flechas, 50 unidades	
PIM200	0-9, en blanco con escala y flechas, 50 unidades	
PIM300	A-J, en blanco con escala y flechas, 50 unidades	
PIM400	A-Z y flechas, 50 unidades	

ETIQUETA PARA EVIDENCIA FOTOGRAFICA

Estas etiquetas para evidencia fotográfica son sensibles a la presión y pueden colocarse en la evidencia o utilizarse como marcador independiente para fines fotográficos. Permiten anotar todo tipo de información importante incluyendo cómo, cuándo, dónde y las condiciones para determinar la historia permanente del objeto. Dimensiones: 10 cm x 7 cm (4" x 2 3/4").

NÚM. DE CATÁLOGO	DESCRIPCIÓN	PRECIO
EP3	Etiqueta para evidencia fotográfica, 10 cm x 7 cm (4" x 2 3/4"), 100 unidades	

FOTOGRAFÍA DE EVIDENCIA

CATÁLOGO NO. EP3

Caja No. _____ Fotografía No. _____
 Ubicación _____
 Fecha _____ Hora _____
 Altura de la cámara _____ Distancia lente-sujeto _____
 Tipo de cámara _____ Velocidad del obturador _____
 f parada _____ Tipo de película _____ ISO _____
 Clima _____ Iluminación _____
 Fotógrafo(s) _____

Marcadores de evidencia SIRCHMARK™

Documentación/ Fotografía de la escena del crimen

EQUIPO INDICADOR DE EVIDENCIA SIRCHMARK™ PARA RESPUESTA INMEDIATA

El equipo indicador de evidencia SIRCHMARK™ para respuesta inmediata brinda a los equipos de intervención inmediata las herramientas necesarias para resguardar una escena y comenzar el proceso de marcado de evidencia. Este equipo permite resguardar la escena del crimen y marcar la evidencia durante el día o la noche. Resgarden la escena del crimen y marque la evidencia y los artículos de interés con seguridad.



¡NUEVO!



NÚM. DE CATÁLOGO	DESCRIPCIÓN	PRECIO
SM911	Equipo indicador de evidencia SIRCHMARK™ para respuesta inmediata	

PINTURA INDICADORA DE EVIDENCIA SIRCHMARK™

La pintura indicadora de evidencia SIRCHMARK™ es una herramienta indicadora versátil y altamente visible para el investigador que le permite identificar evidencia clave en la escena del crimen o en un accidente de tránsito. El diseño invertido de la lata es fácil de usar y funciona perfectamente por sí mismo o incluso en forma más sencilla con el aplicador de pintura indicadora de evidencia SIRCHMARK™ (SEP200). La pintura no es permanente y saldrá naturalmente a los 60 días de haberla aplicado. Disponible en colores fácilmente visibles, entre ellos, rosa, naranja y amarillo, todos fluorescentes; la pintura indicadora de evidencia SIRCHMARK™ es la solución ideal para marcar evidencia en la mayoría de las superficies, incluyendo el pavimento, la grava, el césped y la tierra.

El equipo de pintura indicadora de evidencia SIRCHMARK™ incluye una lata de cada color de pintura indicadora de evidencia, además del aplicador de pintura indicadora de evidencia en un bolso de traslado manual.



NÚM. DE CATÁLOGO	DESCRIPCIÓN	PRECIO
SEP100Y	Pintura indicadora de evidencia SIRCHMARK™, amarilla, lata de 481,9 g (17 oz)	
SEP100P	Pintura indicadora de evidencia SIRCHMARK™, rosa fluorescente, lata de 481,9 g (17 oz)	
SEP100N	Pintura indicadora de evidencia SIRCHMARK™, naranja fluorescente, lata de 481,9 g (17 oz)	
SEP200	Aplicador de pintura indicadora de evidencia SIRCHMARK™	
SEP100K	Equipo de pintura indicadora de evidencia SIRCHMARK™	

CONTENIDO DEL EQUIPO SM911:

- 1- BT100 Cinta para barrera/Escena del crimen
- 1- SEM20N Señaladores de evidencia SIRCHMARK™ de color naranja, paquete de 20 unidades
- 1- SEM20Y Señaladores de evidencia SIRCHMARK™ de color amarillo, paquete de 20 unidades
- 1- SEP100N Pintura indicadora de evidencia SIRCHMARK™, naranja fluorescente, lata de 481,9 g (17 oz)
- 1- RCHALK Tiza reflectora
- 1- WCHALK Tiza blanca, paquete de 3 unidades
- 20- EVFG1001 Banderines indicadores de evidencia, verdes
- 20- EVFW1001 Banderines indicadores de evidencia, blancos
- 20- EVFY1001 Banderines indicadores de evidencia, amarillos
- 20- EVFR1001 Banderines indicadores de evidencia, rojos
- 20- EVFB1001 Banderines indicadores de evidencia, azules
- 1- SBW10 Luces LED brillantes SIRCHMARK™, paquete de 10 unidades
- 1- RRBK Libreta de campo
- 1- RRPEN Lápiz para trabajo de campo
- 1- Bolso de traslado

CARACTERÍSTICAS DE LA PINTURA INDICADORA DE EVIDENCIA:

- Tres colores diferentes de pintura indicadora para identificación y versatilidad.
- Aplicador fácil de usar para realizar indicaciones rápidas y precisas.
- Lata de pintura grande [481,9 g (17 oz)] para que el investigador pueda realizar marcaciones de hasta 91,4 m (300 pies) lineales por lata.
- La pintura indicadora es a base de agua e ideal para usar en la mayoría de las superficies, incluyendo el pavimento, la grava, el césped y la tierra.

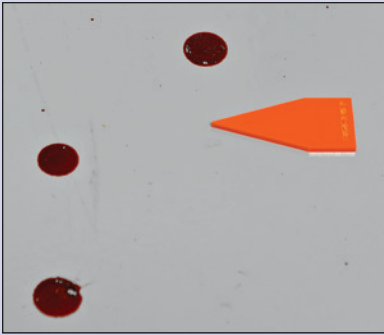
CONTENIDO DEL EQUIPO SEP100K:

- 1- SEP200 Aplicador de pintura indicadora de evidencia SIRCHMARK™
- 1- SEP100Y Pintura indicadora de evidencia SIRCHMARK™, amarilla, lata de 481,9 g (17 oz)
- 1- SEP100P Pintura indicadora de evidencia SIRCHMARK™, rosa fluorescente, lata de 481,9 g (17 oz)
- 1- SEP100N Pintura indicadora de evidencia SIRCHMARK™, naranja fluorescente, lata de 481,9 g (17 oz)

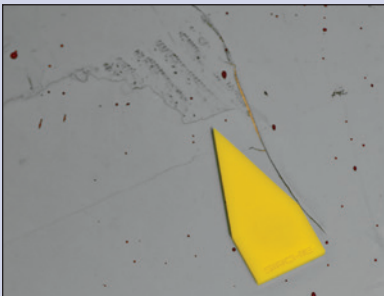


¡NUEVO!

Equipo indicador de evidencia No. SEP100K



El señalador de evidencia SIRCHMARK™ de color naranja marca la supuesta evidencia de sangre.



Señalador de evidencia SIRCHMARK™ de color amarillo usado para indicar la ubicación de una huella de zapato en la escena del crimen.



Los banderines indicadores de evidencia pueden utilizarse junto con nuestros nuevos conos marcadores de evidencia SIRCHMARK™.

SEÑALADORES DE EVIDENCIA SIRCHMARK™

El señalador de evidencia SIRCHMARK™ permite indicar de manera precisa la evidencia y los artículos de interés en la escena del crimen. La forma de flecha permite que el investigador indique los puntos de interés específicos o las características únicas de una pieza de evidencia en la escena del crimen para ser fotografiada y documentada. Estos señaladores de acrílico y colores brillantes son livianos pero también durables, y pueden utilizarse en cualquier superficie, incluso en paredes y otras superficies verticales cuando se los utiliza junto con los StikkiDots u otros materiales adhesivos. Los señaladores de evidencia pueden limpiarse fácilmente y ser reutilizados. El color brillante permite visualizar y diferenciar el señalador rápidamente en muchos fondos.



NÚM. DE CATÁLOGO	DESCRIPCIÓN	PRECIO
SEM20Y	Señalador de evidencia SIRCHMARK™, amarillo, 20 unidades	
SEM20N	Señaladores de evidencia SIRCHMARK™, naranja, 20 unidades	

BANDERINES INDICADORES DE EVIDENCIA

Facilite la ubicación o la fotografía de evidencia con estos banderines indicadores de evidencia de colores brillantes de SIRCHIE®. Los banderines de 53,3 cm (21") de altura vienen en rosa, naranja, amarillo, rojo, azul y blanco brillante. Los banderines amarillos tienen la inscripción "Evidence - Do Not Touch" (Evidencia — No tocar) en letras negras. Los banderines se venden en paquetes de 100 unidades.



NÚM. DE CATÁLOGO	DESCRIPCIÓN	PRECIO
EVFP100	Banderines indicadores de evidencia de color rosa, 100 unidades	
EVFO100	Banderines indicadores de evidencia de color naranja, 100 unidades	
EVFR100	Banderines indicadores de evidencia de color rojo, 100 unidades	
EVFB100	Banderines indicadores de evidencia de color azul, 100 unidades	
EVFG100	Banderines indicadores de evidencia de color verde, 100 unidades	
EVFW100	Banderines indicadores de evidencia de color blanco, 100 unidades	
EVFY100	Banderines amarillos preimpresos "Evidence—Do Not Touch", 100 unidades	

Marcadores de evidencia SIRCHMARK™

Documentación/ Fotografía de la escena del crimen

CONOS MARCADORES DE EVIDENCIA DE 15 CM (6") SIRCHMARK™

Los conos marcadores de evidencia SIRCHMARK™ hacen que el trabajo de marcar evidencia en la escena del crimen sea increíblemente fácil. Con calcomanías en blanco o con números en los cuatro lados, estos conos de plástico moldeado durable vienen en juegos de 20 unidades y pueden utilizarse en todo tipo de clima. Los conos marcadores de evidencia SIRCHMARK™ vienen en 5 colores y pueden utilizarse perfectamente con los banderines indicadores de evidencia SIRCHMARK™ que se colocan en el orificio superior del cono, como así también con las luces SIRCHMARK™ para iluminación nocturna y los reflectores SIRCHMARK™, que son adhesivos y reflejan la luz para uso en escenas del crimen durante la noche.



NÚM. DE CATÁLOGO	DESCRIPCIÓN	PRECIO
SCR1000	Conos marcadores de evidencia SIRCHMARK™, rojos, 15 cm (6"), sin impresión, 20 unidades	
SCR0120	Conos marcadores de evidencia SIRCHMARK™, rojos, 15 cm (6"), numerados del 1 al 20	
SCR2140	Conos marcadores de evidencia SIRCHMARK™, rojos, 15 cm (6"), numerados del 21 al 40	
SCR4160	Conos marcadores de evidencia SIRCHMARK™, rojos, 15 cm (6"), numerados del 41 al 60	
SCR6180	Conos marcadores de evidencia SIRCHMARK™, rojos, 15 cm (6"), numerados del 61 al 80	
SCR8110	Conos marcadores de evidencia SIRCHMARK™, rojos, 15 cm (6"), numerados del 81 al 100	
SCG1000	Conos marcadores de evidencia SIRCHMARK™, verdes, 15 cm (6"), sin impresión, 20 unidades	
SCR0120	Conos marcadores de evidencia SIRCHMARK™, verdes, 15 cm (6"), numerados del 1 al 20	
SCG2140	Conos marcadores de evidencia SIRCHMARK™, verdes, 15 cm (6"), numerados del 21 al 40	
SCG4160	Conos marcadores de evidencia SIRCHMARK™, verdes, 15 cm (6"), numerados del 41 al 60	
SCG6180	Conos marcadores de evidencia SIRCHMARK™, verdes, 15 cm (6"), numerados del 61 al 80	
SCG8110	Conos marcadores de evidencia SIRCHMARK™, verdes, 15 cm (6"), numerados del 81 al 100	
SCB1000	Conos marcadores de evidencia SIRCHMARK™, azules, 15 cm (6"), sin impresión, 20 unidades	
SCB0120	Conos marcadores de evidencia SIRCHMARK™, azules, 15 cm (6"), numerados del 1 al 20	
SCB2140	Conos marcadores de evidencia SIRCHMARK™, azules, 15 cm (6"), numerados del 21 al 40	
SCB4160	Conos marcadores de evidencia SIRCHMARK™, azules, 15 cm (6"), numerados del 41 al 60	
SCB6180	Conos marcadores de evidencia SIRCHMARK™, azules, 15 cm (6"), numerados del 61 al 80	
SCB8110	Conos marcadores de evidencia SIRCHMARK™, azules, 15 cm (6"), numerados del 81 al 100	
SCY1000	Conos marcadores de evidencia SIRCHMARK™, amarillos, 15 cm (6"), sin impresión, 20 unidades	
SCY0120	Conos marcadores de evidencia SIRCHMARK™, amarillos, 15 cm (6"), numerados del 1 al 20	
SCY2140	Conos marcadores de evidencia SIRCHMARK™, amarillos, 15 cm (6"), numerados del 21 al 40	
SCY4160	Conos marcadores de evidencia SIRCHMARK™, amarillos, 15 cm (6"), numerados del 41 al 60	
SCY6180	Conos marcadores de evidencia SIRCHMARK™, amarillos, 15 cm (6"), numerados del 61 al 80	
SCY8110	Conos marcadores de evidencia SIRCHMARK™, amarillos, 15 cm (6"), numerados del 81 al 100	
SCH1000	Conos marcadores de evidencia SIRCHMARK™, blancos, 15 cm (6"), sin impresión, 20 unidades	
SCH0120	Conos marcadores de evidencia SIRCHMARK™, blancos, 15 cm (6"), numerados del 1 al 20	
SCH2140	Conos marcadores de evidencia SIRCHMARK™, blancos, 15 cm (6"), numerados del 21 al 40	
SCH4160	Conos marcadores de evidencia SIRCHMARK™, blancos, 15 cm (6"), numerados del 41 al 60	
SCH6180	Conos marcadores de evidencia SIRCHMARK™, blancos, 15 cm (6"), numerados del 61 al 80	
SCH8110	Conos marcadores de evidencia SIRCHMARK™, blancos, 15 cm (6"), numerados del 81 al 100	
SCM1000	Conos marcadores de evidencia SIRCHMARK™ (rojos, verdes, azules y amarillos, 5 unidades de cada color), 15 cm (6"), sin impresión	
SCM0105	Conos marcadores de evidencia SIRCHMARK™ (rojos, verdes, azules y amarillos, 5 unidades de cada color), 15 cm (6"), numerados del 1 al 5	

CARACTERÍSTICAS:

- Base amplia para mantener al cono en su lugar en caso de viento.
- Apilable para facilitar el almacenamiento y traslado.
- Los conos vienen lisos o numerados en secuencias de 1-20; 21-40; 41-60; 61-80; 81-100.
- Los números en todas las caras facilitan tomar fotografías de la escena del crimen.
- Disponibles en cinco colores: rojo, verde, amarillo, azul o blanco.



Cada marcador de evidencia SIRCHMARK™ tiene un orificio donde colocar nuestros banderines indicadores de evidencia.



Utilice las luces SIRCHMARK™ para iluminar los conos indicadores de evidencia en lugares oscuros.

CARACTERÍSTICAS DE LAS LUCES SIRCHMARK™:

- Estas luces son ideales para usar en forma independiente o para iluminar los conos marcadores de evidencia SIRCHMARK™ y otros marcadores de evidencia de Sirchie.
- Encienda o apague la luz fácilmente girando su base.
- Impermeable: La junta de goma forma un sello impermeable que permite utilizar las luces en casos de lluvia, nieve u otras condiciones climáticas de humedad o debajo del agua.
- Cada luz utiliza dos baterías CR2032 (incluidas).
- Vida útil de hasta 48 horas. Las baterías son reemplazables.
- Dimensiones aproximadas: 3 cm (1,2") de diámetro x 2,8 cm (1,1") de altura.
- Marque diferentes tipos de evidencia potencial con diferentes luces de colores.
- Disponibles en color blanco, rojo, azul, verde o ámbar (naranja).



Las luces SIRCHMARK™ son ideales para iluminar nuestros conos marcadores de evidencia SIRCHMARK™ en escenas del crimen durante la noche.

CARACTERÍSTICAS DEL REFLECTOR SIRCHMARK™:

- Estos puntos son reutilizables y vienen en paquetes de 32 unidades.
- Disponibles en 5 colores: rojo, verde, amarillo, azul o blanco.

LUCES SIRCHMARK™

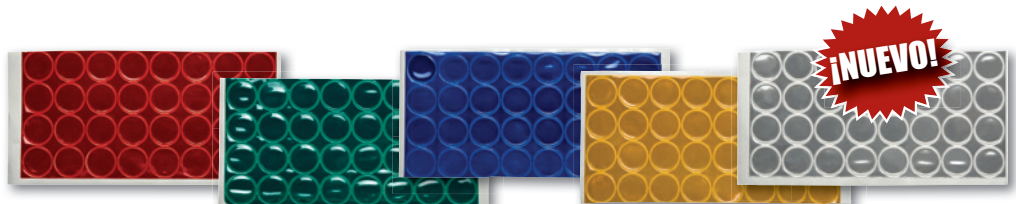
Con las Luces LED brillantes SIRCHMARK™, nuestros nuevos conjuntos de luces LED muy brillantes a batería, resulta sencillo marcar evidencia y otros artículos de interés durante la noche. Use las luces en forma independiente, con los conos marcadores de evidencia SIRCHMARK™ o con los números indicadores de evidencia en la escena del crimen/accidente de Sirchie® y las letras para marcar la evidencia a ser documentada y fotografiada. Disponible en paquetes de 10 unidades con un descuento por cantidad si compra 5 o más paquetes (50 o más luces).



NÚM. DE CATÁLOGO	DESCRIPCIÓN	PRECIO
SBW10	Luces LED blancas, brillantes, SIRCHMARK™, 10 unidades	
SBR10	Luces LED rojas, brillantes, SIRCHMARK™, 10 unidades	
SBB10	Luces LED azules, brillantes, SIRCHMARK™, 10 unidades	
SBG10	Luces LED verdes, brillantes, SIRCHMARK™, 10 unidades	
SBA10	Luces LED ámbar, brillantes, SIRCHMARK™, 10 unidades	

REFLECTORES SIRCHMARK™

Los reflectores SIRCHMARK™ son círculos adhesivos pequeños que pueden utilizarse con los conos marcadores de evidencia SIRCHMARK™ para iluminar una superficie reflectante a fin de utilizarlos en escenas del crimen durante la noche.



NÚM. DE CATÁLOGO	DESCRIPCIÓN	PRECIO
SMR32	Reflectores SIRCHMARK™ de color rojo, 32 unidades	
SMG32	Reflectores SIRCHMARK™ de color verde, 32 unidades	
SMB32	Reflectores SIRCHMARK™ de color azul, 32 unidades	
SMY32	Reflectores SIRCHMARK™ de color amarillo, 32 unidades	
SMW32	Reflectores SIRCHMARK™ de color blanco, 32 unidades	

Marcación de evidencia

Documentación/ Fotografía de la escena del crimen

CONOS LOCALIZADORES DE FOTOGRAFÍA EN LA ESCENA DEL CRIMEN/ ACCIDENTE DE 30 CM (12")

Estos conos multicolor de policloruro sirven para diversas situaciones. Son de color naranja/rojo brillante con números en negro del 1 al 8 y miden 30 cm (12") de alto. Utilice estos conos en escenas del crimen como marcadores de evidencia o para control del tránsito.

NÚM. DE CATÁLOGO	DESCRIPCIÓN	PRECIO
CSTC10012	Conos localizadores de 30 cm (12") (numerados del 1 al 8), 8 unidades	

CONOS LOCALIZADORES DE FOTOGRAFÍA EN LA ESCENA DEL CRIMEN/ACCIDENTE DE 22,9 CM (9")

Estos conos multicolor son de plástico de polietileno de color naranja/rojo brillante y tienen 22,9 cm (9") de altura. Los conos se pueden utilizar en escenas del crimen como marcadores de evidencia o para control del tránsito. Impresos con números en color negro del 1 al 8 o del 9 al 16.

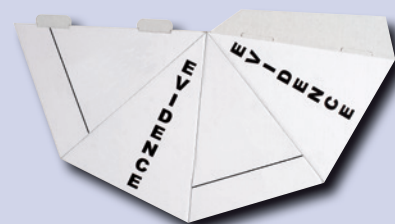
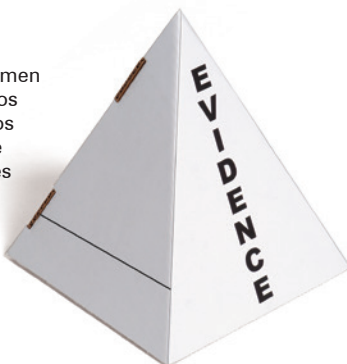


No. CSTC10012
Conos localizadores de
30 cm (12")

NÚM. DE CATÁLOGO	DESCRIPCIÓN	PRECIO
CSTC18V	Conos localizadores de 9" (numerados del 1 al 8), 8 unidades	
CSTC916V	Conos localizadores de 9" (numerados del 9 al 16), 8 unidades	

PIRÁMIDES PARA MARCAR EVIDENCIA E IDENTIFICAR ESCENAS DEL CRIMEN

Doble, encastre y escriba. Estos marcadores para la escena del crimen vienen con la palabra "EVIDENCE" (Evidencia) impresa en dos de los lados y los otros dos lados están en blanco. Cada juego incluye dos marcadores indelebles de color negro, uno de punta fina y otro de punta gruesa para escribir sus propias instrucciones. Las pirámides son de cartón corrugado blanco, resistente, con una base cuadrada de 20 cm (8") y 25 cm (10") de altura. Los lados se encastran para formar una pirámide. Los paquetes incluyen pirámides sin armar para facilitar su almacenamiento.



Las pirámides indicadoras de evidencia/identificadores de la escena del crimen No. ID100 vienen desarmadas para facilitar su almacenamiento y armado.

NÚM. DE CATÁLOGO	DESCRIPCIÓN	PRECIO
ID100	Pirámides indicadoras de evidencia/identificación de la escena del crimen, 100 unidades	

TIZA REFLECTORA Y DE COLOR BLANCO

La tiza reflectora puede utilizarse para realizar marcaciones reflectoras que pueden iluminarse con un flash fotográfico o linterna. Ideal para iluminar la ubicación de la evidencia que, por lo general, no se vería en fotografías nocturnas o para usar en investigaciones de accidentes e indicar marcas de frenos y restos de luces que son importantes. Simplemente dibuje las marcas que desea con la tiza y tome la fotografía como siempre lo hace.

Se recomienda utilizar la tiza de color blanco durante el día.



La tiza reflectora es ideal para escenas nocturnas y fotografías con flash.



Utilice nuestra tiza de color blanco para marcar la ubicación de la evidencia durante el día en superficies tales como hormigón y asfalto.

NÚM. DE CATÁLOGO	DESCRIPCIÓN	PRECIO
RCHALK	Tiza reflectora, 15,24 cm x 2,22 cm de diámetro (6" x 0,875"), 1 unidad	
WCHALK	Tiza reflectora, 2,54 cm x 10,16 cm x 2,54 cm de diámetro (1" x 4" x 1"), 3 unidades	



Puede elegir entre indicadores de aluminio o plástico (tamaños cortos disponibles solamente en plástico).

Los indicadores son una pieza de aluminio 0,8 mm (0,032") con revestimiento de vinilo de color amarillo o de poliestireno de 1,2 mm (0,050") de espesor para mayor vida útil y durabilidad. El acabado mate reduce el reflejo y su estructura en forma de A permite apilarlo para su almacenamiento.

NÚMEROS INDICADORES PARA FOTOGRAFÍA DE EVIDENCIA EN LA ESCENA DEL CRIMEN/ACCIDENTE

Son letreros numerados para usar en escenas de crimen o accidentes con el propósito de señalar la ubicación de evidencia relevante. Los números de tamaño estándar miden 10,8 cm de ancho x 17,8 cm de alto (4,25" x 7"). Los números de tamaño corto miden 8,9 cm de ancho x 6,7 cm de alto (3,5" x 2,625").



Disponible en tamaño corto.

NÚM. DE CATÁLOGO	DESCRIPCIÓN	PRECIO
PEN15	Números de aluminio para fotografía (1-15)	
PEN1650	Números de aluminio para fotografía (16-50)	
PEN5199	Números de aluminio para fotografía (51-99)	
PEN15V	Números de plástico para fotografía (1-15)	
PEN1650V	Números de plástico para fotografía (16-50)	
PEN5199V	Números de plástico para fotografía (51-99)	
PEN15VS	Números cortos de plástico para fotografía (1-15)	
PEN1650VS	Números cortos de plástico para fotografía (16-50)	
PEN5199VS	Números cortos de plástico para fotografía (51-99)	

LETRAS INDICADORAS PARA FOTOGRAFÍA DE EVIDENCIA EN LA ESCENA DEL CRIMEN/ACCIDENTE

Utilice estos letreros alfabéticos (A-Z) junto con los letreros de números para designar una secuencia fotográfica. Las letras de tamaño estándar miden 10,8 cm de ancho x 17,8 cm de alto (4,25" x 7"). Las letras de tamaño corto miden 8,9 cm de ancho x 6,7 cm de alto (3,5" x 2,625").



Disponible en tamaño corto.

NÚM. DE CATÁLOGO	DESCRIPCIÓN	PRECIO
PEA26	Letras de aluminio para fotografía (A-Z)	
PEA26V	Letras de plástico para fotografía (A-Z)	
PEA26VS	Letras cortas de plástico para fotografía (A-Z)	

INDICADORES DE DIRECCIÓN PARA FOTOGRAFÍAS DE CRÍMENES/ACCIDENTES

Utilice estos indicadores de dirección junto con las letras y números. También pueden encimarse como indicadores de atención de elementos de evidencia de carácter excepcional. Cada juego incluye 4 indicadores "UP" (Arriba), 4 indicadores "DOWN" (Abajo), 4 indicadores "LEFT/RIGHT" (Izquierda/derecha) y un indicador "NORTH" (Norte). Los indicadores de tamaño estándar miden 10,8 cm de ancho x 17,8 cm de alto (4,25" x 7"). Los indicadores de tamaño corto miden 8,9 cm de ancho x 6,7 cm de alto (3,5" x 2,625").

NÚM. DE CATÁLOGO	DESCRIPCIÓN	PRECIO
PDN17	Indicadores de dirección de aluminio, 13 unidades	
PDN17V	Indicadores de dirección de plástico, 13 unidades	
PDN17VS	Indicadores cortos de dirección de plástico, 13 unidades	



Disponible en tamaño corto.

EQUIPO MAESTRO DE ESCALAS DE MEDICIÓN

El equipo maestro de escalas de medición incluye el surtido más grande de escalas que pueda imaginar. Desde nuestra regleta para fotografía de evidencia de 1,3 cm (1/2") de ancho hasta la cinta regleta gigante de referencia para fotografía de evidencia de 9 m (30 pies), prácticamente cualquier tarea de medición se puede llevar a cabo. Algunas escalas son descartables, otras pueden utilizarse una y otra vez. También encontrará números identificadores de evidencia con escalas.

Este amplio surtido incluye escalas inglesas y métricas; algunas están impresas en ambos sistemas. También incluye escalas fluorescentes que brillan intensamente con luz ultravioleta de onda larga.



CONTENIDO DEL EQUIPO MMSK1000:

- 1- 600E Cinta regleta para fotografía de evidencia, 1,3 cm x 12,7 m (0,5" x 500"), repetición cada 30 cm (12").
- 1- 601E Cinta regleta para fotografía de evidencia, 2,5 cm x 12,7 m (1" x 500"), repetición cada 30 cm (12").
- 1- EFR100 Escala plegable para evidencia fotográfica 0-61 cm x 0-30,5 cm (0-24" x 0-12").
- 1- EFR200 Escala plegable triple con números grandes para referencia, 36" (recta, sin plegar).
- 1- EFR300 Escala plegable triple con números grandes para referencia, 90 cm (recta, sin plegar).
- 1- EPS20B Regleta descartable para evidencia fotográfica, blanco sobre negro, 5 cm (2"), paquete de 100 unidades.
- 1- EPS20G Regleta descartable para evidencia fotográfica, negro sobre gris, 5 cm (2"), paquete de 100 unidades.
- 1- EPS20W Regleta descartable para evidencia fotográfica, negro sobre blanco, 5 cm (2"), paquete de 100 unidades.
- 1- EPS30B Regleta de vinilo para fotografía de evidencia, azul, 15 cm (6"), paquete de 10 unidades.
- 1- EPS30FG Regleta de vinilo para fotografía de evidencia, verde fluorescente, 15 cm (6"), paquete de 10 unidades.
- 1- EPS30FO Regleta de vinilo para fotografía de evidencia, naranja fluorescente, 15 cm (6"), paquete de 10 unidades.
- 1- EPS30V Regleta de vinilo para fotografía de evidencia, blanca, 15 cm (6"), paquete de 10 unidades.
- 1- MR400 Escala magnética para evidencia fotográfica, blanca, 15 cm (6"), paquete de 10 unidades.
- 1- MR401 Escala magnética para evidencia fotográfica, gris, 15 cm (6"), paquete de 10 unidades.
- 1- MR403 Escala magnética para evidencia fotográfica, negra, 15 cm (6"), paquete de 10 unidades.
- 1- MR500 Regleta para evidencia fotográfica, azul sobre gris, 5 cm (2"), paquete de 10 unidades.
- 1- MR501 Regleta para evidencia fotográfica, blanco sobre negro, 5 cm (2"), paquete de 10 unidades.
- 1- MR502 Regleta para evidencia fotográfica, negro sobre blanco, 5 cm (2"), paquete de 10 unidades.
- 1- PPS100 Cinta de referencia para fotografía de evidencia con repeticiones de 0-30 cm (0-12"), 2,5 cm x 9 m (1 pulgada x 30 pies).
- 1- PPS101 Cinta gigante de referencia para fotografía de evidencia con repeticiones de 30 cm (12"), 3,2 cm x 9 m (1,25" x 30 pies).
- 1- PPS200 Escala adhesiva para fotografía de evidencia para fotografía de 35 mm con repetición de 20 mm, rollo de 150 unidades.
- 1- PPS201 Números identificadores/medidores de fotografía con escala de 0 a 4 cm.
- 1- PPS202 Números identificadores/medidores de fotografía con escala de 0 a 2 cm.
- 1- PPS300 Escalas para fotografía de evidencia, 10 cm, paquete de 10 unidades.
- 1- PPS301 Escalas para fotografía de evidencia, 5 cm, paquete de 10 unidades.
- 1- PPS400 Escalas para fotografía de evidencia de color blanco, paquete de 10 unidades.
- 1- PPS401 Escalas para fotografía de evidencia de color gris, paquete de 10 unidades.
- 1- PPS402 Escalas para fotografía de evidencia de color azul, paquete de 10 unidades.
- 1- PPS403 Escalas para fotografía de evidencia de color negro, paquete de 10 unidades.
- 1- PPS404 Escalas transparentes para fotografía de evidencia, paquete de 10 unidades.
- 1- PPS500 Escalas adhesivas para fotografía de evidencia, blanco sobre negro, 5 cm (2"), paquete de 50 unidades.
- 1- PPS501 Escalas adhesivas para fotografía de evidencia, negro sobre gris, 5 cm (2"), paquete de 50 unidades.
- 1- PPS502 Escalas adhesivas para fotografía de evidencia, negro sobre blanco, 5 cm (2"), paquete de 50 unidades.
- 1- PPS503 Escalas adhesivas para evidencia fotográfica, con repetición de 2" y 50 mm, rollo de 150 unidades.
- 1- PPS6000 Juego de 2 escalas reversibles para fotografía macrográfica (PPS600 y PPS601, 1 de c/u)
- 1- PPS703 Escalas con números grandes para referencia, 6 cm (2"), paquete de 12 unidades.
- 1- PPS704 Escalas con números grandes para referencia, 16 cm (6"), paquete de 12 unidades.
- 1- PPS705 Escalas con números grandes para referencia, 32 cm (12"), paquete de 12 unidades.
- 1- PPS800 Escala forense, negro sobre blanco, 105 mm x 105 mm.
- 1- PPS801 Escala forense, negro sobre blanco, 4,125" x 4,125"
- 1- PPS800IF Escala forense, naranja fluorescente, 4,125" x 4,125", 5 unidades.
- 1- PPS800CF Escala forense, verde fluorescente, 105 mm x 105 mm, 5 unidades.
- 1- MMSK1000C Maletín de traslado de copolímero de alto impacto con manija. Dimensiones: 45,7 cm x 33 cm x 22,9 cm (18" x 13" x 9"). Peso: 4 kg (8,8 lb).

NÚM. DE CATÁLOGO	DESCRIPCIÓN	PRECIO
MMSK1000	Equipo maestro de escalas de medición	

CONTENIDO DEL EQUIPO PDK200:

- 1- PEN15V Números para fotografía de evidencia, 1-15
- 1- EFR100 Regleta para fotografía de evidencia, plegable.
- 1- SK900 Cinta métrica, 30 m (100 pies).
- 1- PNBL100 Cuadernillo con números para fotografía, grandes, adhesivos.
- 1- PNBS100 Cuadernillo con números para fotografía, pequeños, adhesivos.
- 1- PPS101 Escala continua para referencia, números grandes.
- 2- PPS800 Escalas forenses, negro sobre blanco.
- 1- PPS400 Regletas para fotografía, blanco con negro, 10 unidades.
- 1- PPS401 Regletas para fotografía, gris con negro, 10 unidades.
- 1- PPS402 Regletas para fotografía, azul con blanco, 10 unidades.
- 1- PPS403 Regletas para fotografía, negro con blanco, 10 unidades.
- 1- PPS100 Cinta continua con escala para referencia de evidencia.
- 1- PAB100 Cuadernillo con flechas para fotografía, adhesivos.
- 1- PPS200 Regletas de 20 mm, 150 unidades por rollo.
- 1- PPS503 Escalas, blanco con negro, 2,5 cm x 5,7 cm (1" x 2,25"), 150 unidades por rollo.
- 1- KCP1141 Cinta métrica retráctil.
- 1- KCP224 Maletín de polipropileno moldeado para traslado. Dimensiones: 26,3 cm x 11,7 cm x 4,3 cm (10,375" x 4,625" x 1,6875").
- 1- PDK2001 Maletín de copolímero moldeado con insertos moldeados de plástico para traslado. Dimensiones: 41,6 cm x 21,9 cm x 17,8 cm (16,375" x 8,625" x 7"); Peso: 3,4 kg (7,4 lb).

CONTENIDO DEL EQUIPO PDK300:

- 1- PEN15V Números para fotografía de evidencia, 1-15
- 1- PEN1650V Números para evidencia fotográfica, 16-50
- 1- PIC001 Tarjetas identificadoras para fotografía, grandes.
- 1- EFR100 Regleta para fotografía de evidencia, plegable.
- 1- PDU01 Indicador de dirección para fotografía, flecha hacia arriba.
- 1- PDDOWN02 Indicador de dirección para fotografía, flecha hacia abajo.
- 1- PDRLO3 Indicador de dirección para fotografía, juego con 1 flecha hacia la izquierda y 1 flecha hacia la derecha.
- 1- PDNO4 Indicador de dirección para fotografía, flecha indicando el Norte.
- 1- SK900 Cinta métrica con sistema inglés y métrico, 30 m (100 pies).
- 1- PNBL100 Cuadernillo con números grandes, adhesivos.
- 1- PNBS100 Cuadernillo con números pequeños, adhesivos.
- 1- PPS101 Escala continua para referencia, números grandes.
- 2- PPS800 Escalas forenses, negro sobre blanco.
- 1- PPS400 Regletas para fotografía, fondo blanco con impresión en negro, 10 unidades.
- 1- PPS401 Regletas para fotografía, fondo gris con impresión en negro, 10 unidades.
- 1- PPS402 Regletas para fotografía, fondo azul con impresión en blanco, 10 unidades.
- 1- PPS403 Regletas para fotografía, fondo negro con impresión en blanco, 10 unidades.
- 1- PPS100 Cinta continua con escala para referencia de evidencia.
- 1- PAB100 Cuadernillo con flechas para fotografía, adhesivos.
- 1- PPS200 Regletas de 20 mm, 150 unidades por rollo.
- 1- PPS503 Escalas, fondo blanco con impresión en negro, 2,5 cm x 5,7 cm (1" x 2,25"), 150 unidades por rollo.
- 1- KCP1141 Cinta métrica retráctil.
- 1- KCP224 Maletín de polipropileno moldeado para traslado. Dimensiones: 26,3 cm x 11,7 cm x 4,3 cm (10,375" x 4,625" x 1,6875").
- 1- PDK3002 Maletín con interior de copolímero de insertos moldeados de plástico para traslado. Dimensiones: 30,8 cm x 18,4 cm x 11,4 cm (12,125" x 7,25" x 4,5").
- 1- PDK3001 Maletín de copolímero con insertos moldeados de plástico para traslado. Dimensiones: 48,3 cm x 29,2 cm x 26,7 cm (19" x 11,5" x 10,5"); Peso: 6,9 kg (15,3 lb).

EQUIPO ESTÁNDAR DE DOCUMENTACIÓN FOTOGRÁFICA

El equipo estándar de documentación fotográfica ha sido diseñado para satisfacer las necesidades de documentación fotográfica en la escena del crimen de una agencia mediana.



NÚM. DE CATÁLOGO	DESCRIPCIÓN	PRECIO
PDK200	Equipo estándar para documentación fotográfica	

EQUIPO INTEGRAL DE DOCUMENTACIÓN FOTOGRÁFICA

El equipo integral de documentación fotográfica ha sido diseñado para satisfacer las necesidades de documentación fotográfica en la escena del crimen de una agencia grande.



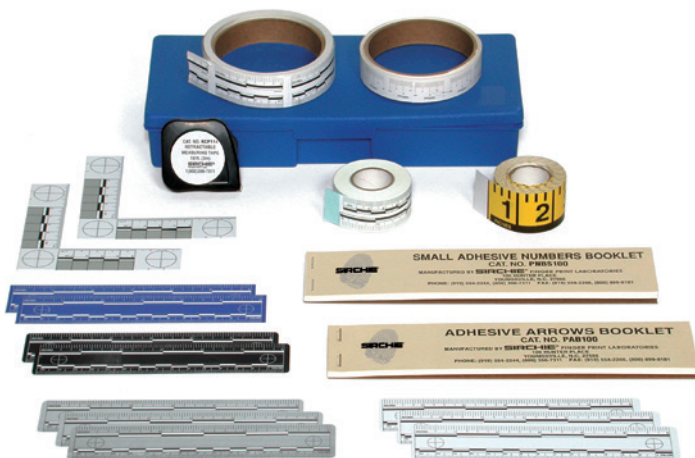
NÚM. DE CATÁLOGO	DESCRIPCIÓN	PRECIO
PDK300	Equipo integral de documentación fotográfica	

Equipos para marcación y medición de evidencia

Documentación/ Fotografía de la escena del crimen

MINI-EQUIPO DE DOCUMENTACIÓN FOTOGRAFICA

El mini-equipo de documentación fotográfica de **SIRCHIE®** ha sido diseñado para satisfacer las necesidades de documentación fotográfica en la escena del crimen de una agencia pequeña.



CONTENIDO DEL EQUIPO PDK100:

- 1- PNB5100 Cuadernillo con números para fotografía, pequeños, adhesivos.
- 1- PPS101 Escala continua para referencia, números grandes.
- 2- PPS800 Escalas forenses, negro sobre blanco.
- 1- PPS400 Regletas para fotografía, blanco con negro, 10 unidades.
- 1- PPS401 Regletas para fotografía, gris con negro, 10 unidades.
- 1- PPS402 Regletas para fotografía, azul con blanco, 10 unidades.
- 1- PPS403 Regletas para fotografía, negro con blanco, 10 unidades.
- 1- PPS100 Cinta continua con escala para referencia de evidencia.
- 1- PAB100 Cuadernillo con flechas para fotografía, adhesivas.
- 1- PPS200 Regletas de 20 mm, 150 unidades por rollo.
- 1- PPS503 Escalas, blanco con negro , 2,5 cm x 5,7 cm (1" x 2,25"), 150 unidades por rollo.
- 1- KCP1141 Cinta métrica retráctil.
- 1- KCP224 Maletín de polipropileno moldeado para traslado. Dimensiones: 26,3 cm x 11,7 cm x 4,3 cm (10,375" x 4,625" x 1,6875"); Peso: 0,5 kg (1,15 lb).

NÚM. DE CATÁLOGO	DESCRIPCIÓN	PRECIO
PDK100	Mini-equipo de documentación fotográfica	

EQUIPO DE MARCADORES PARA FOTOGRAFÍAS DE LA ESCENA DEL CRIMEN

Facilite la localización de evidencia que debe ser fotografiada con este equipo de marcadores. Cuando detecte evidencia potencial, utilice uno de estos postes metálicos para marcar el lugar del hallazgo. De aluminio liviano, los postes tienen una altura regulable de 35,5 cm (14") a 122 cm (48"). Coloque uno de los carteles con números negros y blancos a una altura fácilmente visible en el portacarteles integrado del poste y será fácil localizar la evidencia para tomar fotografías y continuar la investigación.



Equipo de marcadores para fotografía de la escena del crimen en uso.

CONTENIDO DEL EQUIPO PMK1000:

- 4- PMB68 Tableros marcadores de fotografía 15,2 cm x 20,3 cm (6" x 8").
- 1- PM11 Marcador de fotografía, negro.
- 1- PME2 Borrador de marcador de fotografía.
- 2- PMC3 Conectores de marcadores de fotografía.
- 12- PMP4 Pasadores de marcadores de fotografía.
- 20- PMPH5 Portacarteles, pequeños.
- 4- PMPH6 Portacarteles, grandes.
- 1- PMDP7 Carteles de dirección, 5,1 cm x 10,2 cm (2" x 4"), reversible negro/blanco, 4 flechas indicadoras, 1 indicador "Norte".
- 1- PMDP8 Carteles de dirección, 10,2 cm x 15,2 cm (4" x 6"), reversible negro/blanco, 4 flechas indicadoras, 1 indicador "Norte".
- 1- PMNM9 Carteles con números, 10,2 cm x 10,2 cm (4" x 4"), reversible negro/blanco, números 1-48.
- 1- PMNM10 Carteles con números, 10,2 cm x 15,2 cm (4" x 6"), reversible negro/blanco, números 0-9.
- 1- PMK1001 Maletín de copolímero moldeado con bandeja extraíble para traslado. Dimensiones: 51,4 cm x 22,5 cm x 21,9 cm (20,25" x 8,875" x 8,625"). Peso: 4,4 kg (9,75 lb).

NÚM. DE CATÁLOGO	DESCRIPCIÓN	PRECIO
PMK1000	Equipo de marcadores para fotografía de la escena del crimen	

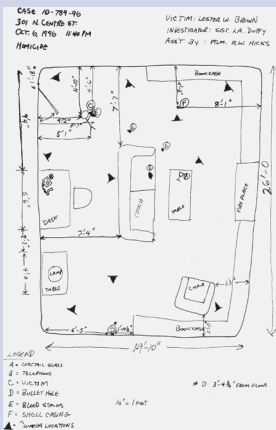
COMPRE
POR
INTERNET 
www.sirchie.com



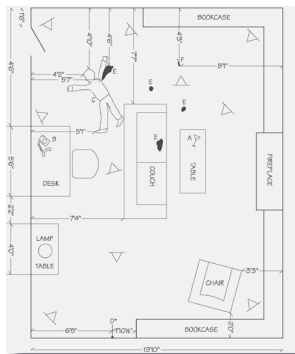
LOS BOSQUEJOS DE LA ESCENA DEL CRIMEN SON ESENCIALES PARA LA INVESTIGACIÓN.

El bosquejo terminado ofrece un registro preciso y permanente de la evidencia hallada en la escena. Una fotografía es una vista bidimensional de la escena y no brinda información precisa en función de las distancias entre los objetos presentes en la misma. No es sencillo interpretar las fotografías a menos que se conozcan las medidas de las distancias entre esos puntos. Un dibujo terminado o un bosquejo preliminar de la escena es el método más eficaz para indicar las medidas reales e identificar el lugar donde se encuentran elementos de evidencia importantes dentro de la misma. Los bosquejos se dividen en tres tipos:

- 1. BOSQUEJO PRELIMINAR:** El bosquejo preliminar lo prepara el investigador en la escena—pero no antes de haber terminado toda la fotografía y antes de recolectar la evidencia. No es necesario que el bosquejo esté trazado a escala, pero debe tener las medidas exactas del entorno así como la ubicación de la evidencia con respecto a la ubicación de la víctima o a otra evidencia importante.
- 2. BOSQUEJO TERMINADO:** El bosquejo terminado es un duplicado del bosquejo preliminar preparado a escala utilizando plantillas de diseño y distancias exactas. Una vez hecho el bosquejo terminado, se deberá copiar inmediatamente y enviarlo a las autoridades competentes para que lo guarden hasta la resolución del caso.
- 3. DIBUJO A ESCALA:** El dibujo a escala se utiliza básicamente para presentaciones ante el tribunal. Se puede trazar a cualquier escala seleccionada. El dibujo debe incluir todas las medidas de habitaciones, muebles, paredes, etc., pero no la ubicación de la evidencia que se ha recuperado. Al finalizar el dibujo, se puede colocar una cubierta de plástico que indique la ubicación de la evidencia en la habitación en la que se encontró.



Bosquejo preliminar



Bosquejo terminado



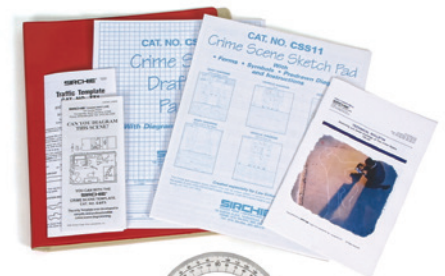
Dibujo a escala

Contenido del equipo DK1:

- 1- TB100 Cuadernillo, "Bosquejos y dibujo a detalle de escenas del crimen"
- 1- 376 Transportador C-Thru
- 1- CSD11 Formas para bosquejar escenas de crimen/accidente, 50 hojas
- 1- CSS11 Bloc para bosquejar escenas del crimen, con formas, símbolos y diagramas pre-dibujados
- 1- CST1 Plantilla de escena del crimen
- 1- KCP134 Lápiz mecánico para dibujo
- 1- KCP216 Marcador con punta de fieltro, punto mediano, negro
- 1- TT1 Plantilla de tránsito
- 1- DK1 Carpeta de vinilo c/solapas internas

EQUIPO BÁSICO PARA BOSQUEJAR ESCENAS DEL CRIMEN

Este equipo contiene los componentes básicos necesarios para bosquejar escenas de crimen/accidente a un precio asequible. Todos los artículos están incluidos individualmente en una carpeta de vinilo.



NÚM. DE CATÁLOGO

DESCRIPCIÓN

PRECIO

DK1

Equipo básico para bosquejar escenas del crimen

PLANTILLA PARA EVIDENCIA DE IMPRESIÓN LATENTE

La plantilla para evidencia de impresión latente incorpora muchos de los objetos de los que se pueden recuperar impresiones latentes. La plantilla tiene impresa una regla en su borde superior. Es de butirato plástico verde y mide 19 cm x 8,4 cm (7 1/2" x 3 5/16"). Los elementos incorporados a esta plantilla tienen el tamaño perfecto para dibujar sobre las tarjetas de respaldo/bosquejo/registro de recuperación de impresiones LPW100 o No. LPB100 (ver página 64).

NÚM. DE CATÁLOGO	DESCRIPCIÓN	PRECIO
LPET1	Plantilla para evidencia de impresión latente	

PLANTILLAS DE INTERIORES

Estas plantillas son hechas a precisión, incorporan diseños, símbolos y figuras especiales y pueden ser el método más económico y oportuno para resolver las necesidades de dibujo especial de una agencia. Todas las plantillas son de butirato plástico de alta durabilidad con acabado superior mate y pulido a presión. Las plantillas tienen 7,6 mm (0,30") de espesor y una escala 6,3 mm:30,5 cm (1/4":1"). Una plantilla para plano de oficina de 20,3 cm x 13 cm (8" x 5 1/8") incluye la mayoría del mobiliario y equipamiento de oficina de tamaño estándar. La plantilla para distribución de un local comercial de 23 cm x 13 cm (9 1/8" x 5 1/8") incluye la mayoría de los mostradores y mesas de tamaño estándar. La plantilla de mobiliario doméstico de 22 cm x 14 cm (8 5/8" x 5 1/2") incluye el mobiliario y los aparatos domésticos.

NÚM. DE CATÁLOGO	DESCRIPCIÓN	PRECIO
710	Plantilla para plano de oficina	
712	Plantilla para distribución de local comercial	
714	Plantilla de mobiliario doméstico	

PLANTILLA DE TRÁNSITO

La plantilla de tránsito de SIRCHIE® mide 16 cm x 9 cm (6 1/4" x 3 1/2") y está diseñada para dibujar accidentes de tránsito de manera simple y ordenada. La plantilla permite al usuario dibujar islas de giro a la izquierda; automóviles de tamaño estándar y compacto, furgonetas, camionetas y furgones; motocicletas; personas; árboles y estanques; animales; tractores agrícolas; camiones y autobuses; intersecciones; cercas, ríos y arroyos; puntos de impacto y cruces ferroviarios; símbolos de tránsito; y curvas.

NÚM. DE CATÁLOGO	DESCRIPCIÓN	PRECIO
TT1	Plantilla de tránsito	

PLANTILLA DE LA ESCENA DEL CRIMEN

La plantilla de escena del crimen de SIRCHIE, diseñada especialmente para instituciones encargadas del cumplimiento de la ley, mide 16,5 cm x 8,26 cm (6 1/2" x 3 1/4"). Ha sido ideada para simplificar el dibujo de objetos difíciles encontrados en la escena del crimen. La plantilla tiene el cuerpo humano segmentado, con derecho de autoría, que permite dibujar la forma humana en la posición exacta en que fue encontrada. La plantilla de la escena del crimen tiene una escala de un cuarto de pulgada [6,4 mm (1/4") = 30,5 cm (1")]. Tiene una regla convencional de 15,25 cm (6") en el lado derecho. Los lados inferior e izquierdo están marcados con incrementos de 6,4 mm (1/4"). Esta plantilla puede utilizarse en múltiples variaciones.

NÚM. DE CATÁLOGO	DESCRIPCIÓN	PRECIO
CST1	Plantilla de la escena del crimen	

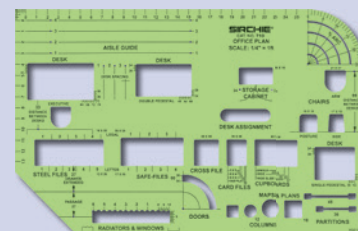
PLANTILLA PARA PLANO DE BAÑOS

Esta plantilla ofrece una manera fácil de dibujar símbolos y formas repetidas de modo preciso. Los espacios abiertos son suaves y sin bordes ásperos, se puede utilizar un lápiz de 0,5 mm. También incluye los símbolos más recientes para dibujos residenciales, institucionales y comerciales. La escala es 6,4 mm:30,5 cm (1/4":1") y el tamaño de la plantilla es de 12,7 cm x 23 cm x 0,076 cm (5" x 9" x 0,030").

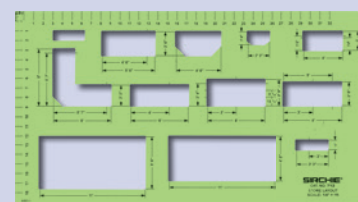
NÚM. DE CATÁLOGO	DESCRIPCIÓN	PRECIO
1190I	Plantilla para plano de baños	



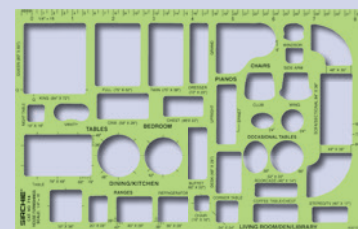
No. LPET1



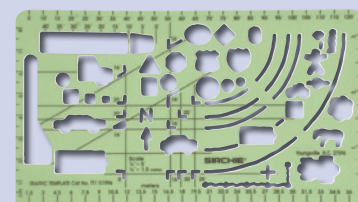
No. 710



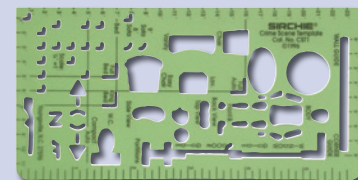
No. 712



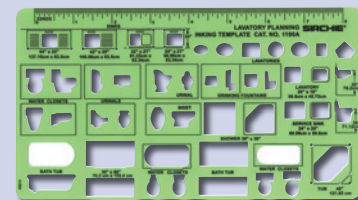
No. 714



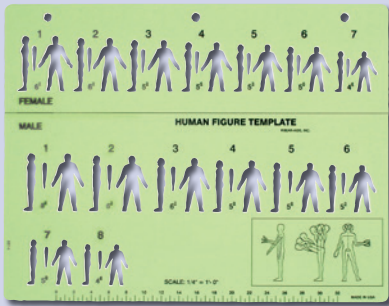
No. TT1



No. CST1



No. 1190I



No. HFT1

PLANTILLA DE LA FIGURA HUMANA

La plantilla de la figura humana se puede utilizar cada vez que se requiera dibujar una figura masculina o femenina. Tiene agujeros en la parte superior que permite incorporarla a una carpeta de tres argollas. El borde inferior de la plantilla incluye una regleta con escala de 30 cm. Las figuras se representan con diversas alturas — con vistas de frente y perfil. Un diagrama impreso en la plantilla ilustra cómo es posible volver a colocar la plantilla durante un dibujo para producir diagramas realistas e informativos. Dimensiones: 21,6 cm x 28 cm (8 1/2" x 11") Escala: 6,4 mm:30,5 cm (1/4":1').

NÚM. DE CATÁLOGO	DESCRIPCIÓN	PRECIO
HFT1	Plantilla de la figura humana	

CINTAS MÉTRICAS DE ACERO PARA MEDIDAS PRECISAS

Las cintas métricas de acero para medidas precisas de **SIRCHIE®** son de alta calidad y están alojadas en una carcasa de ABS naranja fluorescente resistente a impactos. Sus hojas flexibles de acero miden 1,9 cm (3/8") de ancho y tienen marcas negras y rojas sobre un fondo amarillo. Cada hoja de acero está revestida con una capa de poliuretano para mayor durabilidad. Las cintas métricas vienen con una práctica palanca plegable diseñada para adaptarse cómodamente a la mano y permitir a la vez su rápida extensión y rebobinado.



NÚM. DE CATÁLOGO	DESCRIPCIÓN	PRECIO
SK800	Cinta métrica de acero, manual (15 m/50 pies)	
SK900	Cinta métrica de acero, manual (30 m/100 pies)	

PORTAPAPELES DE ALUMINIO CON DOS COMPARTIMIENTOS

Este portapapeles de 21,5 cm x 35,5 cm (8 1/2" x 14") es una pieza fundamental para cualquier persona que reúna información en el campo. El gancho sujeta los papeles e incluye un soporte deslizante (patentado).

- El compartimiento inferior tiene una capacidad de 2,5 cm (1") e incluye una bandeja para lápices.
- El compartimiento superior tiene una capacidad de almacenamiento adicional de 1,11 cm (7/16") .
- La bandeja superior puede quitarse para lograr un compartimiento de gran tamaño.



NÚM. DE CATÁLOGO	DESCRIPCIÓN	PRECIO
CLIP100	Portapapeles de aluminio con dos compartimientos	

BOLÍGRAFO PARA TODO TIPO DE CLIMA

Este bolígrafo se puede utilizar en cualquier tipo de clima y con la inclinación que se desee, incluso hacia arriba. También sirve para escribir sobre el agua, grasa y fotografías, como así también en condiciones extremas de frío [-34° C (-30° F)] y calor [+121° C (+250° F)].



NÚM. DE CATÁLOGO	DESCRIPCIÓN	PRECIO
RRPEN	Bolígrafo para todo tipo de clima, negro	

ANOTADOR PARA TODO TIPO DE CLIMA

El papel especial utilizado en este anotador repele el agua de modo que puede utilizarse en cualquier tipo de condición climática. El anotador tiene 100 páginas (50 hojas). Las hojas tienen líneas horizontales de color azul pálido y una tapa Polydura con espiral.

NÚM. DE CATÁLOGO	DESCRIPCIÓN	PRECIO
RRPAD	Anotador para todo tipo de clima, 10 cm x 20 cm (4" x 8"), 100 páginas	

CUADERNO PARA TODO TIPO DE CLIMA

Este cuaderno tiene un papel especial que repele el agua, lo cual le permite escribir en cualquier tipo de clima. Las 84 páginas (42 hojas) están unidas con un espiral a una tapa Polydura. Las páginas tienen líneas horizontales azules con cuadrículas pálidas de 6,4 mm (1/4").

NÚM. DE CATÁLOGO	DESCRIPCIÓN	PRECIO
RRNBK	Cuaderno para todo tipo de clima, 21,5 cm x 28 cm (8 1/2" x 11"), 84 páginas	

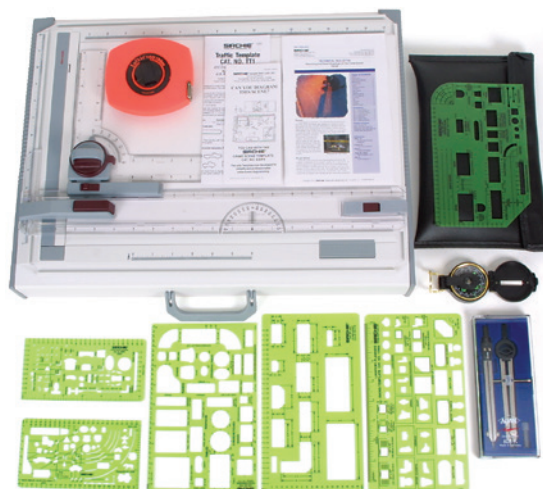


Equipos para bosquejos de la escena del crimen

Documentación/ Fotografía de la escena del crimen

EQUIPO PROFESIONAL PARA BOSQUEJAR ESCENAS DEL CRIMEN

Este equipo profesional para bosquejar escenas del crimen está diseñado y adaptado con todos los componentes para bosquejar de manera rápida y profesional escenas del crimen. Un versátil tablero de dibujo permite bosquejar, diagramar y trazar directamente in-situ. El equipo se adapta a medidas de hasta 28 cm x 43 cm (11" x 17").



CONTENIDO DEL EQUIPO SK3000:

- 1 SK3002 Tablero portátil para dibujo
- 1- SK3003 Regleta recta, graduada, desmontable
- 1- SK3004 Transportador para dibujo
- 1- SK3005 Pies reversibles (juego)
- 1- SK3006 Bolsa para guardar provisiones
- 10- SK3007 Papel para dibujo, 28 cm x 43 cm (11" x 17")
- 1- SK3008 Correa de cuello
- 1- CST1 Plantilla de la escena del crimen
- 1- TT1 Plantilla de tránsito
- 1- 1190I Plantilla para plano de baños
- 1- 714 Plantilla de mobiliario doméstico
- 1- 712 Plantilla para distribución de local comercial
- 1- 710 Plantilla para plano de oficina
- 1- KCP135 Brújula universal
- 1- SK900 Regleta de acero de 30 m/100 pies
- 1- KCP136 Juego de instrumentos profesionales de dibujo
- 1- TB100 Cuadernillo "Bosquejos y dibujo a detalle de escenas del crimen"
- 1- SK3001 Maletín de vinilo con manija para traslado

NÚM. DE CATÁLOGO	DESCRIPCIÓN	PRECIO
SK3000	Equipo profesional para bosquejar escenas del crimen	

EQUIPO MAESTRO PARA BOSQUEJAR ESCENAS DEL CRIMEN

Este es un equipo completo para bosquejar escenas del crimen, utilizado por los departamentos policiales más progresistas del mundo. Todos los componentes necesarios para bosquejar de manera rápida y profesional escenas del crimen se encuentran en un portafolio plegable que puede usarse tanto en tareas de campo como en una habitación. Es un equipo imprescindible para todo investigador bien preparado.



CONTENIDO DEL SK1000:

- 1- KCP130 Bloc de papel para dibujo, 50 hojas
- 1- KCP131 Regleta de plástico de 30 cm (12")
- 1- KCP134 Lápiz mecánico para dibujo
- 1- TT1 Plantilla de tránsito
- 1- 1190I Plantilla para plano de baños
- 1- 714 Plantilla de mobiliario doméstico
- 1- 712 Plantilla para distribución de local comercial
- 1- 710 Plantilla para plano de oficina
- 1- KCP135 Brújula universal
- 1- SK800 Regleta de acero de 15 m (50 pies)
- 1- KCP136 Juego de instrumentos profesionales de dibujo
- 1- KCP132 Escuadra transparente de plástico de 30°/60°/90°
- 1- KCP133 Escuadra transparente de plástico de 45°/45°/90°
- 1- TB100 Cuadernillo "Bosquejo y dibujo detallado de la escena del crimen"
- 1- SK1000C Estuche tipo portafolio de vinilo con acabado en cuero. Dimensiones: 34,3 cm x 31,8 cm x 5,7 cm (13,5" x 12,5" x 2,25").
Peso: 1,6 kg (3,56 lb)

NÚM. DE CATÁLOGO	DESCRIPCIÓN	PRECIO
SK1000	Equipo maestro para bosquejar escenas del crimen	

EQUIPO PARA BOSQUEJOS PARA PATRULLAS

Esta es la herramienta perfecta para bosquejar escenas del crimen y accidentes. Este equipo compacto incluye las herramientas básicas necesarias para hacer bosquejos preliminares y terminados. Logre economía sin sacrificar la calidad.



CONTENIDO DEL EQUIPO SK0001:

- 1- KCP130 Bloc de papel para dibujo, 50 hojas
- 1- KCP131 Regleta de plástico de 30 cm (12")
- 1- 712 Plantilla para distribución de local comercial
- 1- 710 Plantilla para plano de oficina
- 1- KCP132 Escuadra transparente de plástico de 30°/60°/90°
- 1- KCP133 Escuadra transparente de plástico de 45°/45°/90°
- 1- 1190I Plantilla para plano de baños
- 1- 714 Plantilla de mobiliario doméstico
- 1- KCP134 Lápiz mecánico para dibujo
- 1- TT1 Plantilla de tránsito
- 1- TB100 Cuadernillo "Bosquejo y dibujo detallado de la escena del crimen"
- 1- SK0001C Carpeta portapapeles de vinilo con acabado en cuero. Dimensiones: 24,1 cm x 32,4 cm x 1,3 cm (9,5" x 12,75" x 0,5");
Peso: 689 g (1,52 lb)

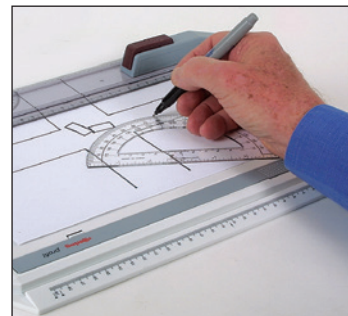
NÚM. DE CATÁLOGO	DESCRIPCIÓN	PRECIO
SK0001	Equipo para bosquejos para patrullas	

CONTENIDO DEL EQUIPO TIK100:

- 1- TIK15 Carteles indicadores de fotografías, 5 indicadores con flechas, números 0-9, 7,6 cm x 12,1 cm (3" x 4.75"), reversible blanco y negro
- 1- TIK90 Etiquetas, 5,1 cm x 4,1 cm (2" x 1.625"), 90 unidades
- 25- ZWB011 Bolsas para evidencia con cierre y espacio para anotaciones, 10,2 cm x 15,2 cm x 4 mm (4" x 6" x 0,004")
- 25- KCP128 Bolsas de plástico con cierre y espacio para anotaciones 7,6 cm x 12,7 cm x 2 mm (3" x 5" x 0,002")
- 25- KCP266 Bolsa de plástico, 45,7 cm x 61 cm x 2 mm (18" x 24" x 0,002")
- 1- KCP135 Brújula
- 5- KCP267 Tubo, 12 mm x 75 mm, 5 ml con tapa
- 1- KCP131 Regleta plástica de 30 cm (12")
- 1- KCP133 Escuadra, 45 grados, académica
- 1- 376 Transportador C-Thru
- 2- KCP134 Lápiz para dibujo, mecánico
- 1- KCP130 Anotador, papel para dibujo 21,6 cm x 27,9 cm (8,5" x 11"), cuadrícula de 6,35 mm (0,25"), 50 hojas
- 1- KCP268 Toalla de algodón, 30,5 cm x 30,5 cm (12" x 12")
- 1- KCP269 Guantes de trabajo, palma de cuero, par
- 1- SF0072 Mameluco descartable Tyvek®, grande
- 1- PL1000 Linterna, negra, 2 baterías
- 2- KCP235 Batería, alcalina
- 1- KCP270 Tablero de dibujo, tamaño A4 (21 cm x 29,7 cm)
- 1- KCP271 Lápiz, de madera, negro #2 HB
- 1- KCP272 Lápiz, de madera, verde
- 1- KCP273 Lápiz, de madera, amarillo
- 1- KCP274 Lápiz, de madera, rojo
- 1- KCP275 Crayón, rojo
- 1- KCP276 Crayón, blanco
- 1- KCP277 Crayón, amarillo
- 1- KCP278 Regleta, de madera, plegable, universal, 2 m (6,5 pies)
- 1- KCP279 Juego de destornilladores, 4-PC, 2 ranurados, 2 Phillips
- 1- KCP280 Alicates universales 17,8 cm (7") de largo, mordaza de 3,5 cm (1,375")
- 1- KCP281 Destornillador, 1 de 5", ranurado de 3/16" y 5/16", Phillips #1 y #2, llave para tuercas de 5/16"
- 1- JC7538 Lupa, rectangular, iluminada, 4X
- 2- KCP230 Batería, AA, alcalina, 1,5 V
- 1- KCP309 Navaja, 7 funciones, de bolsillo
- 1- KCP255 Cortador de vidrio
- 1- KCP289 Pinzas, 11,4 cm (4,5") con recubrimiento de níquel, puntas filosas
- 1- KCP282 Sacapuntas
- 1- KCP283 Marcador negro con punta de fieltro, trazo extra fino
- 1- 125MD Herramienta magnética MegaWand™
- 1- SK900 Cinta métrica de acero para medidas precisas, 30 m (100 pies)
- 2- KCP284 Frasco de vidrio, 39 ml (1 oz), ámbar, BRNM 20/400
- 2- KCP285 Gotero, 20/400 para frascos ámbar de 39 ml (1 oz)
- 1- WHC4 Limpiador de manos sin agua, 118 ml (4 oz.)
- 6- KCP286 Caja, plástica, transparente, con bisagra, 5,4 cm x 4,1 cm x 1,6 cm (2,125" x 1,625" x 0,625")
- 5- TIK02 Trípodes plegables
- 5- TIK01 Trípode, extensiones, 19,7 cm (7,75")
- 1- TIK100C Maletín Samsonite® con cerradura combinada, almohadilla interior torneada para traslado. Dimensiones: 47 cm x 39,4 cm x 14 cm (18,5" x 15,5" x 5,5"). Peso: 8,8 kg (19,5 lb)

EQUIPO PARA INVESTIGACIÓN VIAL

Algunos de los más de 150 artículos individuales que este equipo incluye son: dispositivos para preparar el bosquejo inicial; tablero de dibujo para bosquejos precisos en la escena del accidente (ver recuadro); instrumentos para medición, marcación y dibujo; carteles para señalar evidencia esencial a ser fotografiada; recipientes para la recolección de evidencia (sólida y líquida); un surtido de herramientas manuales; linterna; lupa; brújula magnética y mucho más. El equipo también incluye guantes de trabajo, limpiador de manos sin agua y un mameluco descartable.



Tablero de dibujo para bosquejos precisos en la escena del accidente No. KCP270.

NÚM. DE CATÁLOGO	DESCRIPCIÓN	PRECIO
TIK100	Equipo para investigación de accidentes de tránsito	

EQUIPO DE MEDICIÓN DIGITAL

El equipo de medición digital DIGMK300 es un equipo versátil de herramientas diseñado para ayudar al investigador en la escena del crimen con las fotografías, la trayectoria láser, las salpicaduras de sangre y demás trabajo de campo relevante. Los tres instrumentos de medición y los accesorios hacen que las investigaciones en la escena del crimen sean más fáciles, rápidas y precisas.



CONTENIDO DEL EQUIPO DIGMK300:

- 1- DMLASER Proyector láser
- 1- DMRANGE Buscador
- 1- DMANGLE Buscador de ángulo con maletín para traslado
- 20- DMTARGET Objetivos láser, 5 cm x 5 cm (2" x 2")
- 1- PEN15VS Números de plástico de tamaño reducido para fotografía (1-15)
- 1- PPS401 Escalas de vinilo para fotografía de evidencia, 10 unidades
- 1- PPS202 Números identificadores de fotografías, paquete de 10 unidades
- 1- Bolsa para traslado, negra, de nailon. Dimensiones: 15,24 cm x 22,86 cm x 25,4 cm (6" x 9" x 10"). Peso: 1,568 kg (3,457 lb)

NÚM. DE CATÁLOGO	DESCRIPCIÓN	PRECIO
DIGMK300	Equipo de medición digital	

PROYECTOR LÁSER

Utilice el proyector láser DMLASER en lugar de un puntero láser. Esta herramienta versátil tiene una función incorporada de nivelación, pie de nivelación y base magnética para colocar fácilmente en trípodes o armarios metálicos. Puede utilizar esta herramienta como plomada con nivelador circular. Los accesorios incluyen un separador de rayos para crear una línea de tiza láser en paredes y otras superficies con el mini-trípode láser.



ESPECIFICACIONES DEL EQUIPO DMLASER:

- Rango de operación: hasta un rango visible interior de 15,25 m (50')
- Entorno de trabajo: diseñado para uso interior
- Sensibilidad vial: Nivel +/- 20 minutos - Plomada +/- 30 minutos
- Precisión lineal: +/- 1/4 a 15,25 m (50')
- Tipo de nivelación: manual, con base ajustado por tornillo
- Exactitud del haz de nivel: $\pm 6,3$ mm a 16,5 m (1/4" a 50 pies) en modo de puntos
- Diodo láser: Clase 2M/3R (>1mW), 635 nm a 670 nm. Este producto cumple con las secciones 1040.10 y 1040.11 del Título 21 del Código de Reglamentos Federales.
- Clase de láser: Clase 2M/3R
- Baterías: 3 baterías alcalinas "AA" (provisitas)
- Duración de la batería: Hasta 100 horas con uso intermitente.

NÚM. DE CATÁLOGO	DESCRIPCIÓN	PRECIO
DMLASER	Proyector láser	

BUSCADOR DIGITAL DE ÁNGULO

Utilice el buscador digital de ángulo DMANGLE en lugar de un transportador para obtener mediciones con una precisión de $\pm 0,2^\circ$. Esta herramienta facilita el uso y brinda precisión al investigador durante las tareas de campo.



ESPECIFICACIONES DEL DMANGLE:

- Resolución: $0,05^\circ$
- Repetibilidad: $0,01^\circ$
- Exactitud: $\pm 0,2^\circ$
- Batería: Estándar de 9 voltios

NÚM. DE CATÁLOGO	DESCRIPCIÓN	PRECIO
DMANGLE	Buscador digital de ángulo	



Utilice las varillas de penetración, los marcadores, los hilos y el láser para indicar el ángulo de entrada, la trayectoria, y el recorrido de la bala. Se observan el láser verde y los hilos amarillo y naranja.



Varilla de penetración y marcador SirchMark™ sostenidos por el Stikki Dot para identificar el lugar y el ángulo de entrada.



Medición del ángulo de entrada con transportador digital No. DRP10.



Medición del ángulo de trayectoria con buscador digital de ángulo DMANGLE y láser montados sobre trípode utilizando el adaptador del trípode.

EQUIPO BUSCADOR DE TRAYECTORIA LÁSER DE AVANZADA

Cada vez que se dispara un arma, ésta deja rastros, entre ellos, cartuchos, residuos del disparo y artefactos físicos que el proyectil atraviesa o cuando se incrusta en objetos circundantes. El análisis de la trayectoria utiliza estos artefactos para reconstruir, a través de la observación y la medición, cuál fue la forma más posible en que ocurrió el disparo, y determina la ubicación de la persona que lo efectuó.



El nuevo equipo de trayectoria láser de avanzada LTF200 incorpora los avances en láseres y medición digital a fin de brindarle al oficial la medición y las herramientas más exactas disponibles en la actualidad. Este equipo posibilita que un solo investigador realice una reconstrucción detallada de un disparo o estudio balístico pormenorizado.

El LTF200 incluye cuatro varillas de penetración de aluminio anodizado, conos centradores y arandelas, los cuales se colocan en los orificios creados por los proyectiles permitiendo al investigador fotografiar la trayectoria, medir los distintos ángulos de entrada y también colocar hilos o láseres para continuar reconstruyendo el recorrido de la bala. Además, hay otras cuatro varillas que pueden utilizarse para extender las varillas de penetración, permitiendo que las varillas atraviesen áreas con muchos hilos, por ejemplo, los asientos de un automóvil. Los conos centradores se mantienen en el lugar con arandelas de goma, las cuales son fáciles de instalar.

El LTF200 incluye dos buscadores digitales de ángulos, el DMANGLE que, con un adaptador, puede colocarse directamente en las varillas de penetración para determinar el ángulo de trayectoria, y el DRP10, un transportador digital que mide cualquier ángulo simplemente colocando el extremo inferior en el punto a medir y abriendo la otra pata hacia el mismo. La medición digital tiene una exactitud de 0,2 grados.

Por último, para documentar la trayectoria que supera la longitud de las varillas, el equipo ofrece dos métodos, el tendido de hilos y la trayectoria láser. Para el tendido de hilos, el LTF200 incluye un hilo elástico que, cuando está tensado, no se dobla como el hilo convencional. Se incluyen 6 carreteles (2 amarillo brillante, 2 naranja brillante, 1 verde neón y 1 plata altamente reflectante). Para la trayectoria láser, el LTF200 contiene dos láseres, un láser rojo y un nuevo láser verde de 5 mw. Los láseres pueden colocarse en las varillas buscadoras de trayectoria o en un trípode proporcionado que se arma para proyectar el recorrido por la bala.

El equipo también incluye conos marcadores y triángulos para identificar cartuchos o ubicaciones de otra evidencia, calcomanías adhesivas con una escala de 2 cm y un espacio en blanco para el etiquetado manual y personalizado de los orificios de bala, una cinta métrica, Stikki-Dots® y Stikki-Clips® reutilizables que se pueden usar junto con los marcadores e hilos en cualquier superficie uniforme. Este equipo viene en una mochila fácil de transportar y fácil de abrir 5.11 Tactical Rush 24, e incluye todo lo necesario para llevar a cabo una reconstrucción del disparo o balística precisas.



CONTENIDO DEL EQUIPO LTF200:

- 1- Buscador digital de ángulo DMANGLE
- 1- Transportador digital DRP10
- 1- Ángulo de fijación
- 1- Soporte del transportador láser
- 1- Trípode modelo Sunpak
- 1- Adaptador del trípode
- 1- Varilla de extensión para trípode
- 2- Imanes de montaje
- 1- Frasco de contrapeso, 907,1 g (32 oz)
- 1- Juego de varilla de trayectoria LTF201 (4 varillas de penetración, 4 varillas de fotografía)
- 1- Conjunto de hilo elástico LTF200EC, 6 carreteles (LTF200Y - 2 amarillo; LTF200N - 2 naranja; LTF200S - 1 plata reflectante; LTF200G - 1 verde fluorescente)
- 1- Conjunto de cono centrador LTF208, 8 conos y arandelas
- 4- Puntas para enroscar
- 1- Láser rojo LTF102 de 5 mW
- 1- Láser verde LTF200GL 5 mW
- 1- Tarjeta de acrílico con fotografía
- 1- SEM20N Marcador de evidencia de acrílico de color naranja SIRCHMARK™, bolsa de 20 unidades
- 1- SEM20Y Marcador de evidencia de acrílico de color amarillo SIRCHMARK™, bolsa de 20 unidades
- 1- SKC20 Plástico blanco StikkiCLIPS®, paquete de 20 unidades
- 1- SKC50 Puntos de cera reutilizables StikkiDOTS®, paquete de 50 unidades
- 1- PEN15VS Números cortos de plástico para fotografía (1-15)
- 1- PPS401 Escala de vinilo para fotografía de evidencia, gris, 10 unidades
- 1- PIM700 Marcadores para identificar fotografías, de color blanco, con escala, 50 x 4 planchas
- 1- PNBR100 Círculos para etiquetas, A-D, 0-9, 4 hojas, 11 unidades por etiqueta
- 1- Cinta métrica de acero SK900, manual (30 m/100 pies)
- 1- Marcador Sharpie® negro de punta fina
- 1- Mochila LTF200C 5.11 RUSH 24

NÚM. DE CATÁLOGO

DESCRIPCIÓN

PRECIO

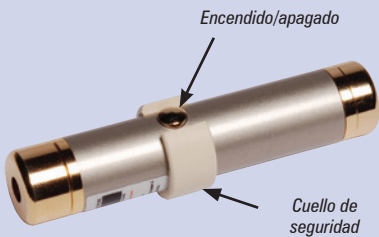
LTF200

Equipo buscador de trayectoria láser de avanzada

La proyección con láser de trayectorias de balas es una de las más recientes innovaciones en la investigación de escenas del crimen. El equipo buscador de trayectorias con láser de **SIRCHIE®** incluye todas las herramientas necesarias para proporcionar información vital con respecto a la trayectoria de la bala y, en última instancia, la ubicación de su origen.

CONTENIDO DEL LTF100:

- 1- LTF101 Buscador de ángulos para balística
- 1- LTF102 Puntero láser tipo IIIa para balística con baterías (tipo L1154)
- 1- LTF103 Varillas de penetración de balas, juego de 4
- 1- LTF104 Varillas multicolores para fotografía, juego de 6
- 1- LTF105 Conectores de varillas, juego de 2
- 1- LTF106 Puntas de balas, juego de 2
- 1- LTF107 Puntas de cordel, juego de 2
- 1- LTF108 Conos centradores, juego de 4
- 1- LTF109 Anillos en O, juego de 4
- 1- LTF110 Montaje universal para trípode
- 1- LTF111 Rollo de hilo de color para trayectoria, 76 m (250 pies)
- 1- LTF100C Maletín de alto impacto con inserto de espuma personalizado para traslado.
Dimensiones: 43,8 cm x 35,6 cm x 12 cm (19" x 14" x 4,75"). Peso: 2,6 kg (5,75 lb)



PUNTERO LÁSER: Ilumine el recorrido de la trayectoria con el puntero láser para balística. Fije el láser al montaje universal para trípode o al extremo de una varilla de penetración.



Juego de varillas calibre 22, No. LTF112RS.

CONTENIDO DEL EQUIPO FRK16:

- 1- FRK001 Varillas multicolores de acrílico para uso forense, juego de 16 unidades
- 1- FRK002 Conos centradores, juego de 16 unidades
- 1- FRK16C Contenedor de varillas forenses

ESPECIFICACIONES DEL EQUIPO FRK16:

Peso: 19,2 oz (1,2 lb)
Dimensiones: 7,6 cm (3") de diámetro x 47 cm (18-1/2") de largo

EQUIPO BUSCADOR DE TRAYECTORIAS CON LÁSER

Mediante el uso de un poderoso y compacto láser tipo IIIa, este equipo buscador de trayectorias con láser permite al investigador visualizar la trayectoria de una bala. El puntero láser para balística se puede fijar a una varilla de penetración insertada en el orificio de una bala, o se puede montar en un trípode y dirigirlo hacia el orificio de la bala siguiendo la trayectoria real. El buscador de ángulos para balística LTF101 se utiliza para determinar el ángulo de la trayectoria. Puede ser utilizado con la mano o montarlo a un trípode utilizando el montaje universal de acero de alto calibre para trípode mediante su base magnética integrada.

El equipo incluye conos centradores para utilizarlos en varillas fotográficas multicolores o de penetración, que posibilitan una adaptación segura cuando las varillas se insertan en varios orificios dimensionados de entradas y salidas de bala. Se incluye un rollo de cordel coloreado en caso de que las trayectorias sean de mayor distancia.



No. LTF100 Equipo buscador de trayectorias con láser



No. FRK16 Equipo de varillas forenses



BUSCADOR DE ÁNGULOS PARA BALÍSTICA:

Determine el ángulo de trayectoria desde un plano vertical utilizando el imán integrado del buscador y el montaje universal para trípode.



No. LTF100S Ahumado fotográfico láser, se vende por separado

NÚM. DE CATÁLOGO	DESCRIPCIÓN	PRECIO
LTF100	Equipo de buscador de trayectorias con láser	
LTF100S	Ahumado fotográfico con láser (aerosol), 236 ml (8 oz)	
BM6009	Trípode de alta resistencia	
LTF112RS	Juego de varillas calibre 22, 4 unidades	
LTF113	Hilo reflectante, 84 m (275 pies)	
LTF102	Puntero láser adicional con aro de seguridad	
FRK16	Equipo de varillas forenses	

Equipos para fotografiar evidencia

Documentación/ Fotografía de la escena del crimen

EQUIPO BÁSICO DE FOTOGRAFÍA

Este equipo incluye una cámara compacta con un zoom óptico de 3X, flash incorporado y baterías AA. Incluye un surtido de escalas forenses para la correcta documentación de evidencia. El equipo viene en un bolso de nailon resistente.



NÚM. DE CATÁLOGO	DESCRIPCIÓN	PRECIO
CAM100	Equipo básico de fotografía	

EQUIPO AVANZADO DE FOTOGRAFÍA

Este equipo incluye una cámara digital compacta de avanzada con zoom óptico, flash incorporado, pantalla de cristal líquido (LCD) y capacidad para filmar películas de 720 píxeles en alta definición. Incluye un surtido de escalas forenses para la documentación correcta de la evidencia. El equipo viene en un bolso de nailon resistente.



NÚM. DE CATÁLOGO	DESCRIPCIÓN	PRECIO
CAM200	Equipo avanzado de fotografía	

EQUIPO PROFESIONAL DE FOTOGRAFÍA

SIRCHIE® reunió la tecnología de última generación para que los investigadores de la escena del crimen cuenten con todo el equipo fotográfico necesario para procesar una escena de manera correcta y eficaz. El equipo incluye una cámara Nikon 16.2 MP DX DSLR, lentes Nikon 18-105 para todo propósito, lentes macro Nikon 60 mm, control remoto del obturador y Nikon Speedlight con cable TTL (lógica transistor a transistor), en un resistente bolso de nailon. Este equipo fue diseñado para cubrir todas las aplicaciones de luz visible que un investigador puede encontrar en la escena del crimen, desde un imagen general de la escena hasta una macrofotografía de tamaño real. *El Speedlight con cable TTL hace que el fotógrafo pueda encender o apagar el flash de la cámara en casos de iluminación indirecta y otras características únicas de iluminación.* La capacidad de filmar películas en alta definición en 1.080 píxeles es una ventaja adicional. Este equipo es todo lo que necesita para fotografiar la evidencia. El equipo viene en un bolso de nailon resistente. *Utilizamos este equipo en nuestra clase de Fotografía en la escena del crimen.*



NÚM. DE CATÁLOGO	DESCRIPCIÓN	PRECIO
CAM300	Kit profesional de fotografía	

EQUIPO FOTOGRÁFICO RESISTENTE

Este equipo incluye una cámara impermeable y resistente a golpes de 14 mega píxeles con zoom óptico 5X, flash incorporado, pantalla de cristal líquido (LCD) de 6,9 cm (2,7"). Incluye un surtido de escalas forenses para la correcta documentación de evidencia. El equipo viene en un bolso de nailon resistente.



NÚM. DE CATÁLOGO	DESCRIPCIÓN	PRECIO
CAM400	Equipo fotográfico resistente	

CONTENIDO DEL EQUIPO CAM100:

- 1- Cámara compacta de 10 MP
- 1- PPS401 Regleta de vinilo para fotografía de evidencia, gris, 10 unidades
- 1- PPS6000 Escalas reversibles para fotografía de evidencia, 2 unidades
- 1- PPS101 Cinta métrica gigante de referencia para fotografía de evidencia, rollo de 2,5 cm x 9 m (1" x 30')
- 1- PPS800 Escala forense, negro sobre blanco, 105 mm x 105 mm
- 1- TLK200B Bolso negro de nailon para guardar el equipo

CONTENIDO DEL EQUIPO CAM200:

- 1- Cámara de 10MP (filmaciones de 720 píxeles en alta definición)
- 1- PPS401 Regleta de vinilo para fotografía de evidencia, gris, 10 unidades
- 1- PPS6000 Escalas reversibles para fotografía de evidencia, 2 unidades
- 1- PPS101 Cinta métrica gigante de referencia para fotografía de evidencia, rollo de 2,5 cm x 9 m (1" x 30')
- 1- PPS800EM Escala forense, de metal, 10,5 cm x 10,5 cm (4 1/8" x 4 1/8")
- 1- PPS800 Escala forense, negro sobre blanco, 105 mm x 105 mm
- 1- PPS503 Escalas para fotografía de evidencia, rollo de 150 unidades
- 1- EFR200 Escala plegable triple, 91,5 cm (36")
- 1- TLK200B Bolso negro de nailon para guardar el equipo

CONTENIDO DEL EQUIPO CAM300:

- 1- Cámara réflex digital Nikon D7000 16MP (filmaciones en alta definición, 1.080 píxeles)
- 1- Lentes de aumento con foco automático Nikon 18 mm-105 mm
- 1- Lentes de aumento con foco automático Nikon 60 mm
- 1- Nikon SB900 Speedlight
- 1- Control remoto Nikon MCDC2
- 1- PPS401 Regleta de vinilo para fotografía de evidencia, gris, 10 unidades
- 1- PPS6000 Escalas reversibles para fotografía de evidencia, 2 unidades
- 1- PPS101 Cinta métrica gigante de referencia para fotografía de evidencia, rollo de 2,5 cm x 9 m (1" x 30')
- 1- PPS503 Escalas para fotografía de evidencia, rollo de 150 unidades
- 1- EFR200 Escala plegable triple, 91,5 cm (36")
- 1- PPS800EM Escala forense, de metal, 10,5 cm x 10,5 cm (4 1/8" x 4 1/8")
- 1- PPS800 Escala forense, negro sobre blanco, 105 mm x 105 mm
- 1- TLK200B Bolso negro de nailon para guardar el equipo

CONTENIDO DEL EQUIPO CAM400:

- 1- Cámara de 14 MP impermeable/a prueba de golpes (filmaciones en alta definición, 720 píxeles)
- 1- PPS401 Regleta de vinilo para fotografía de evidencia, gris, 10 unidades
- 1- PPS6000 Escalas reversibles para fotografía de evidencia, 2 unidades
- 1- PPS101 Cinta métrica gigante de referencia para fotografía de evidencia, rollo de 2,5 cm x 9 m (1" x 30')
- 1- PPS800EM Escala forense, de metal, 10,5 cm x 10,5 cm (4 1/8" x 4 1/8")
- 1- PPS800 Escala forense, negro sobre blanco, 105 mm x 105 mm
- 1- PPS503 Escalas para fotografía de evidencia, rollo de 150 unidades
- 1- EFR200 Escala plegable triple, 91,5 cm (36")
- 1- TLK200B Bolso negro de nailon para guardar el equipo



Los brazos flexibles en las cuatro esquinas de la base y los dos brazos sobre el soporte de la cámara son removibles, permitiendo así una gran variedad de configuraciones.



Agregue alguna de las seis luces forenses provistas de acuerdo con las necesidades, doblando los brazos flexibles para colocarlas de modo preciso.



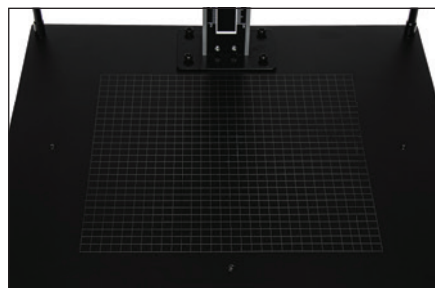
Aumente o disminuya la distancia de la lente al objeto de modo rápido y preciso utilizando la rueda de ajuste de altura en la columna. (No incluye la cámara)

**TRÍPODE SIRCHSTAND™
PARA FOTOGRAFÍA FORENSE**

El trípode SirchStand™ es un soporte de alta calidad, versátil y portátil para realizar fotografías forenses. Incluye una columna fácil de ajustar que permite levantar y bajar la cámara con una sola mano. Tiene una base magnética, de color negro mate, con una cuadrícula de 1 cm grabada para usar como escala. También incluye brazos flexibles tanto en la base como en el soporte de la cámara donde se pueden utilizar las luces forenses (LED) TMX de SIRCHIE® (blanca, ultravioleta de 395 nm y azul de 455 nm) para tomar fotografías con luz indirecta, o con filtros de cámara para fotografiar manchas de fluidos corporales, mayor ahumado de cianoacrilato, o impresiones latentes reveladas con polvo fluorescente. La unidad es resistente y está preparada para el peso de la mayoría de las cámaras de rango medio a grande, garantiza un ángulo de 90° grados con el objeto. Aun con todas estas características de solidez, el soporte es altamente móvil. Pesa 10 kg (22 lb) y tiene una columna fácilmente extraíble de modo que puede trasladarse directamente a la escena del crimen o a la oficina del médico forense. El trípode SirchStand™ ha sido diseñado teniendo en cuenta al fotógrafo forense, para que la realización de fotografías forense se convierta en una tarea más sencilla.



La estructura de la cámara SirchStand™ es compatible con la mayoría de las cámaras réflex digitales [0,64 cm (1/4") de diámetro, rosca 20] (no incluye la cámara)



La base mate negra tiene un cuadrícula de 28 cm x 30 cm grabada para facilitar la correcta colocación de la evidencia.

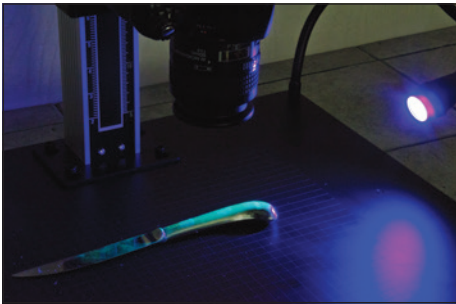


Utilice los cuatro imanes incluidos para mantener evidencia bidimensional en forma plana.

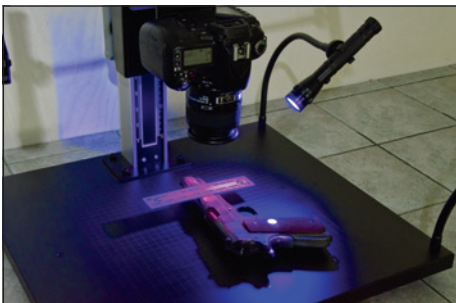
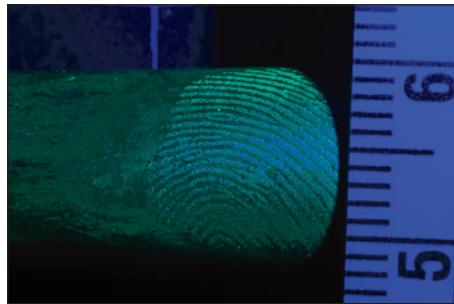
Productos para fotografiar evidencia

Documentación/ Fotografía de la escena del crimen

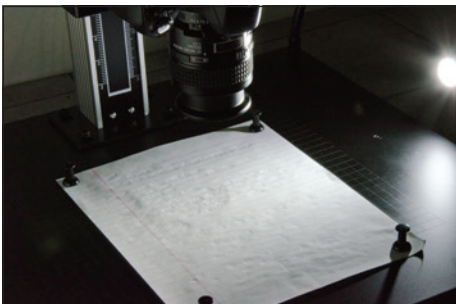
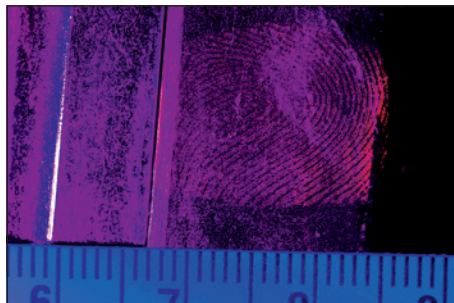
CÓMO UTILIZAR EL SOPORTE SIRCHSTAND™ PARA FOTOGRAFÍA FORENSE



Se puede utilizar luz ultravioleta (395 nm) con una cámara réflex digital y lentes de aproximación para macrofotografía de impresiones dactilares reveladas con cianoacrilato y químicos (Ardrox). (No incluye la cámara).



Se puede utilizar luz ultravioleta (395 nm) con una cámara réflex digital y lentes de aproximación para macrofotografía de impresiones dactilares reveladas con polvo fluorescente. (No incluye la cámara).



Luz blanca indirecta utilizada con una cámara réflex digital con lentes de aproximación para macrofotografía de escritura indentada. (No incluye la cámara).



Se puede fotografiar artículos de evidencia más grandes, como ser moldes de pisadas, elevando el soporte de la cámara mediante el ajuste de la columna. Se puede tomar la fotografía utilizando luz blanca desde un ángulo indirecto. (No incluye la cámara).



ESPECIFICACIONES DEL TRÍPODE PHTMX01:

- **Base:**
- 48,89 cm de ancho x 45,73 cm de profundidad (19,25" x 18")
- Acero con recubrimiento electrostático mate de color negro
- Grabado láser con cuadrícula de 28 x 30 cm
- **Columna:**
- 91,5 cm (36") de alto (rango de operación: 7,6 cm - 76 cm (3" - 30") por encima de la base)
- Resorte deslizante de acero con disparador
- Graduación (pulgadas y cm)

Luces forenses:

- 2 - Luces blancas (LED) de 55K, aluminio negro anodizado
- 2 - Luces ultravioleta (LED) de 395 nm, aluminio negro anodizado
- 2 - Luces (LED) de 455 nm, aluminio negro anodizado

Brazos flexibles:

- 4 - Brazos flexibles de acero, recubiertos en vinilo, con agarraderas en forma de C, para montaje sobre mesa
- 2 - Brazos flexibles de acero, recubiertos en vinilo, con agarraderas en forma de C, unidos al soporte para la cámara

Peso: 9,979 kg (22 lb)

El equipo PHTMX01 INCLUYE:

- 1- Soporte SirchStand™ para fotografía forense
- 2 - Luces blancas (LED) de 55K, aluminio negro anodizado
- 2 - Luces ultravioleta (LED) de 395 nm, aluminio negro anodizado
- 2 - Luces (LED) de 455 nm, aluminio negro anodizado
- 1- PGE4 Papel fotográfico mate, 45,7 cm x 34,3 cm (18" x 13,5"), 4 unidades
- 1- FXMAG4 Imanes, 4 unidades



El equipo PHTMX01 incluye 4 imanes en forma de alfiler para inmovilizar la evidencia en la plataforma.

NÚM. DE CATÁLOGO	DESCRIPCIÓN	PRECIO
PHTMX01	Soporte SirchStand™ para fotografía forense	
PGE4	Papel fotográfico mate, 45,7 cm x 34,3 cm (18" x 13,5"), 4 unidades	
FXMAG4	Imanes, tipo alfiler, juego de 4 unidades	



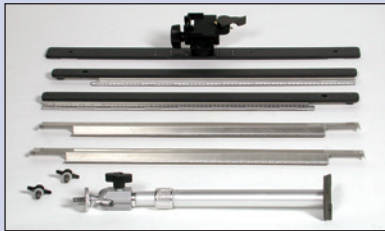
No. UPS100
(no incluye la cámara).

**ESPECIFICACIONES DEL EQUIPO
UPS100:**

Área interior del bastidor: 32,4 cm x 37,8 cm
(12,75" x 14,875")

Brazo de extensión ajustable: 21,4 cm-40,6 cm
(9,5"-16")

Peso total: 2,7 kg (5,9 lb)



El modelo No. UPS100 supera a otros incómodos
trípodes y —la unidad completa se desarma en
segundos!

**CONTENIDO DE LOS EQUIPOS
DEPS100/DEPS100M:**

- 1- Cámara digital para la escena del crimen/accidente
- 1- UPS100 Trípode universal para fotografía de evidencia con escalas en sistema inglés (modelo DEPS100 únicamente)
- 1- UPS100M Trípode universal para fotografía de evidencia con escalas en sistema métrico (modelo DEPS100M únicamente)
- 1- PEN15V Números indicadores de vinilo para fotografía de evidencia, 1-15
- 1- PDN17V Indicadores de dirección de vinilo para fotografía de la escena del crimen/accidente
- 1- PMNM Carteles con números, 10,2 cm x 10,2 cm (4" x 4"), reversible negro/blanco, números 1-48
- 1- Portacarteles para números de 19,1 cm (7,52") de alto
- 1- Portacarteles con números de 33,6 cm (13,25")
- 1- DEPS102 Trípode MiniPod para macrofotografías
- 1- PPS400 Escalas para fotografía de evidencia de 15,2 cm (6"), (negro sobre blanco), 10 unidades.
- 1- PPS402 Escalas para fotografía de evidencia de 15,2 cm (6"), (blanco sobre azul), 10 unidades.
- 1- DEPS100CC Maletín moldeado, durable con inserto de espuma precortada para traslado.
Dimensiones: 71,1 cm de ancho x 43,2 cm de alto x 26,7 cm de profundidad (28" x 17" x 10,5");
Peso: 9,8 kg (21,65 lb)

SOPORTE UNIVERSAL PARA FOTOGRAFÍA DE EVIDENCIA

El trípode universal para fotografía de **SIRCHIE®** es una excelente alternativa de los tradicionales e incómodos trípodes tradicionales. Este soporte para fotografía elimina el problema de la aparición de las patas del trípode en las fotografías de evidencias. Cuenta con escalas fotográficas completas en sistema inglés (No. UPS100) o métrico (No. UPS100M) en sus cuatro lados.

El marco exterior es de acero sólido con un recubrimiento con acabado negro mate; los soportes de las escalas fotográficas son de acero pulido. La unidad también tiene un soporte telescópico profesional para cámara. El trípode universal para fotografía es lo suficientemente firme como para soportar el peso de la mayoría de las cámaras digitales y análogas hasta de 1,1 kg (2,5 lb). La unidad se puede armar y desarmar en segundos para almacenarla y transportarla con facilidad.

Las escalas para evidencia están impresas sobre tiras magnéticas para reemplazarlas con facilidad. Las escalas frontal y posterior están colocadas sobre montajes deslizables de modo que se facilite su ajuste para abarcar la evidencia que se va a fotografiar.

NÚM. DE CATÁLOGO	DESCRIPCIÓN	PRECIO
UPS100	Trípode universal para fotografía de evidencia con escalas en sistema inglés	
UPS100M	Trípode universal para fotografía de evidencia con escalas en sistema métrico	
UPS101W	Juego de escalas magnéticas, blancas, sistema inglés, 4 unidades	
UPS102W	Juego de escalas magnéticas, blancas, sistema métrico, 4 unidades	
UPS101B	Juego de escalas magnéticas, negras, sistema inglés, 4 unidades	
UPS102B	Juego de escalas magnéticas, negras, sistema métrico, 4 unidades	

SISTEMA DE FOTOGRAFÍA DIGITAL DE EVIDENCIA

El equipo más completo de grabación digital de la escena del crimen/accidente se basa en una completa cámara digital de alta resolución. La cámara ofrece muchas de las funciones que encontrará en la mayoría de las cámaras digitales: prioridad de apertura y del obturador, exposición manual y totalmente automática, foco automático, flash incorporado con posibilidad de incluir un flash externo. Las imágenes obtenidas por las lentes se observan en un pantalla de cristal líquido (LCD) de gran tamaño que permite visualizar la escena del crimen en tiempo real.

Los marcadores de evidencia y los portacarteles completan este equipo. El trípode universal para fotografía de evidencia es ideal para registrar impresiones de evidencia como así también muchos otros artículos de interés forense. El MiniPod se utiliza para macrofotografías de impresiones dactilares, marcas de herramientas y artículos de evidencia pequeños.



La cámara digital puede diferir de la que se observa en esta imagen.
Consúltenos para conocer las últimas ofertas y especificaciones más recientes.

NÚM. DE CATÁLOGO	DESCRIPCIÓN	PRECIO
DEPS100	Sistema de fotografía digital de evidencia con escalas en sistema inglés	
DEPS100M	Sistema de fotografía digital de evidencia con escalas en sistema métrico	

TRÍPODE MINIPOD PARA MACROFOTOGRAFÍA

Su estructura liviana pero resistente de aluminio y la lente de aproximación incluida hacen del MiniPod el compañero ideal para fotografiar artículos pequeños de evidencia.

Las patas se desmontan fácilmente, lo que permite guardar el trípode cómodamente en el bolso de accesorios de la cámara. La lente de aproximación brinda una nitidez excepcional. El acoplamiento de 52 mm se adapta a la mayoría de las lentes, pero es posible que se deban comprar adaptadores para lentes de otros tamaños.



Trípode DEPS102 (MiniPod) con cámara digital para fotografía de evidencia.

NÚM. DE CATÁLOGO	DESCRIPCIÓN	PRECIO
DEPS102	Trípode MiniPod para macrofotografía	

TRÍPODE FLEXOPOD™

Muchos trabajos fotográficos exigen el uso de un soporte rígido para la cámara pero la mayoría de los trípodes de tipo fotográfico son demasiado grandes y voluminosos para resultar útiles. El trípode FlexOpod™ fue diseñado especialmente para esas circunstancias difíciles, donde es necesario realizar macrofotografías, y se necesita un soporte firme y sólido donde colocar la cámara.

FlexOpod™ es una plataforma fotográfica compacta, fácil de usar, con patas totalmente ajustables, recubiertas con vinilo y en forma de cuello de cisne que se adaptan a superficies planas o irregulares. Es lo suficientemente resistente como para soportar la mayoría de las cámaras digitales.

Contamos con prolongadores opcionales para usar en aquellas situaciones donde es necesario fotografiar superficies muy irregulares; por ejemplo, escaleras.



FlexOpod™ (no incluye la cámara).



Las escaleras no son un problema para el soporte FLXP100 cuando se lo usa con los prolongadores opcionales (FLXP101).

NÚM. DE CATÁLOGO	DESCRIPCIÓN	PRECIO
FLXP100	FlexOpod™	
FLXP101	FlexOpod™ prolongadores opcionales (3)	

ESPECIFICACIONES DEL SOPORTE FLXP100:

- Longitud de cada pata: 32,7 cm (12,875")
- Longitud total: 41,3 cm (16,25")
- Peso total: 1,3 kg (2,9 lb)

ESPECIFICACIONES DEL SOPORTE FLXP101:

- Longitud de cada pata: 30,5 cm (12")
- Peso total: 0,8 kg (1,86 lb)



El retrato anterior se realizó utilizando las cinco características típicas básicas junto con accesorios tales como anteojos, bigote y barba. Luego se agregó una cicatriz con la herramienta Arruga/Cicatriz.

RETRATOS REALISTAS, EN COLOR

A menudo, la descripción de un testigo ocular es la única pista que un investigador tiene, y el recuerdo de un testigo es mucho mejor cuando tiene imágenes realistas, en color, entre las cuales elegir.

El programa comPHOTOfit® + COLOR III utiliza amplias bases de datos con cientos de características de fotografías reales, en color, de personas; imiles de millones de combinaciones son posibles! Con comPHOTOfit®, cree retratos utilizando los cinco componentes básicos: cejas, ojos, narices, bocas y mentones. Los retratos obtenidos se ven como personas, no como un bosquejo genérico.

PERSONALICE SU RETRATO

Después de haber unido las cinco características básicas de su retrato, es posible modificarlo utilizando las bases de datos de accesorios, tales como complementos para la cabeza, anteojos, bigotes, barbas y una cantidad impresionante de herramientas para la edición de imágenes. Agregar arrugas, cicatrices, moretones y barba incipiente es una tarea sencilla. También podrá deformar, tocar, ajustar o cambiar el color, e iluminar o oscurecer partes del retrato, permitiéndole ajustar la imagen a la descripción del testigo.

NUEVAS Y MEJORES FUNCIONES CON LA VERSIÓN 3

Se mejoró el aspecto del comPHOTOfit® + COLOR III para hacerlo más fácil de usar, se incluyó menús con tabulaciones, fusión automática, múltiples niveles para deshacer en caso de arrepentimiento, y visualización de la descripción de todos los botones de control al pasar el ratón sobre los mismos. Se incorporaron nuevas herramientas, por ejemplo, eliminación de capas, con las cuales puede editar muchas de las capas sin modificar otras. La herramienta de captura de imágenes mejorada simplifica la captura de imágenes a partir de fotografías existentes.



Ahora, con comPHOTOfit® + COLOR III, es incluso más fácil convertir la descripción de un testigo ocular en un retrato fotorrealista, a color.

comPHOTOfit® + COLOR III

Programa de composición facial

Documentación/ Fotografía de la escena del crimen

BASES DE DATOS CON DIVERSAS CARACTERÍSTICAS ÉTNICAS

Debido al constante crecimiento de la diversidad étnica en muchas jurisdicciones, expandimos las opciones de nuestras bases de datos. Ahora, con el completamente nuevo comPHOTOfit® + COLOR III se incluyen: las bases de datos con características masculinas y femeninas de caucásicos, negros, hispanos y asiáticos.



Caucásicos
(Hombre y mujer)



Negros
(Hombre y mujer)



Hispanos
(Hombre y mujer)



Asiáticos
(Hombre y mujer)

CREE Y EXPANDA SUS PROPIAS BASES DE DATOS

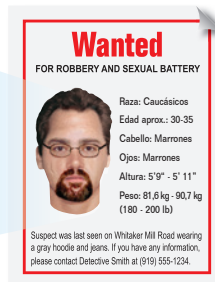
comPHOTOfit® + COLOR III es el único programa de composición facial que le permite crear sus propias bases de datos de características utilizando las fotografías de sospechosos guardadas en sus archivos. Ahora, más intuitiva y fácil de usar que antes, la herramienta de captura de imágenes le permite importar una fotografía y capturar alguna o todas las características individuales, además de las imágenes accesorias, tales como complementos para la cabeza, anteojos, bigotes y barbas.

La herramienta de captura de imágenes es ideal para las agencias que prestan servicio en zonas con una composición racial única y específica. Ningún otro programa de composición facial le brinda este tipo de personalización y flexibilidad.



CREE PÓSTERES DE PERSONAS BUSCADAS

Nuestra recientemente mejorada herramienta para pósteres funciona igual que los programas de gráficos y procesamiento de palabras usuales, permitiéndole armar el póster de personas buscadas en el formato que desea. Después de enviar el retrato final a la herramienta para la creación de pósteres, diseñe los títulos y el texto con la descripción del sospechoso seleccionando el tipo de letra, la alineación, el tamaño y el color. Imprima el póster y expórtelo a una gran cantidad de formatos de imágenes (jpeg, png, pcx, tga, TIF, bmp, gif o wmf).



Rejilla de material compuesto Fotografía del sospechoso



Rejilla de material compuesto Fotografía del sospechoso



Rejilla de material compuesto Fotografía del sospechoso

NUEVAS OPCIONES DE LICENCIA PARA REDES

El nuevo comPHOTOfit® + COLOR III incluye la opción de varias licencias de uso en red. Puede comprar el programa para usar en una sola computadora o agregar licencias adicionales. Si trabaja en red y varios usuarios deben crear retratos, ahora ofrecemos licencias para 5, 10, 15 o 20 usuarios adicionales en red.

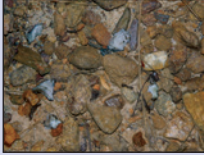
NÚM. DE CATÁLOGO	DESCRIPCIÓN	PRECIO
CSW03000	Programa de composición facial comPHOTOfit® + COLOR III	
CSW03001	Licencia adicional para único usuario	
CSW03002	Licencia para red (5 usuarios adicionales)	
CSW03003	Licencia para red (10 usuarios adicionales)	
CSW03004	Licencia para red (15 usuarios adicionales)	
CSW03005	Licencia para red (20 usuarios adicionales)	

REQUISITOS OPERATIVOS:

- Pantalla de video: monitor SVGA; tarjeta SVGA con capacidad de color de 64K y una resolución de pantalla de 1.024 x 768 píxeles.
- Sistema operativo: Microsoft® Windows® XP, Win 7 y Win 8 (32 y 64 bit)
- Memoria RAM: 4 GB.
- Lectora de CD/DVD.
- Puerto USB 2.0
- Ratón: ratón Microsoft® o compatible.
- Impresora: cualquier impresora compatible con gráficos de Windows®.



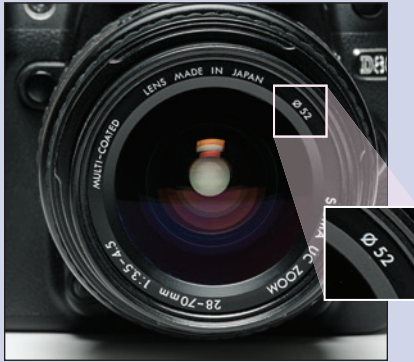
Utilice los filtros de barrera para las lentes de la cámara con fuentes alternativas de luz para agrandar y fotografiar artículos de interés forense.



Área de interés iluminada con luz normal.



La misma área de interés iluminada con luz azul (455 nm) y fotografiada utilizando un filtro de barrera de color naranja. Los fragmentos óseos no se visualizan claramente.



Consulte el símbolo en la imagen de arriba para determinar el tamaño de la rosca del filtro de la lente de la cámara. Si no puede encontrar el símbolo, consulte las instrucciones de medición a continuación.



Medición del tamaño de la rosca del filtro: Las roscas de los filtros se miden en milímetros, así que utilice una regleta métrica. Coloque la regleta cruzando el diámetro (la sección más ancha) de la lente de la cámara, tal como se muestra en la imagen, comenzando desde el borde interior de la rosca del filtro y mida hasta el lado opuesto.

FILTROS DE BARRERA PARA LENTES

Estos filtros se utilizan con fuentes alternativas de luz para agrandar objetos de interés y eliminar el fondo al fotografiar evidencia. Los filtros están disponibles en tres colores (naranja, amarillo y rojo) y en todos los tamaños más conocidos de lentes. También contamos con equipos de filtros que incluyen un filtro de cada color para la lente del tamaño elegido.



NÚM. DE CATÁLOGO	DESCRIPCIÓN	PRECIO
CFY49	Filtro de barrera para lente, amarillo, 49 mm	
CFY52	Amarillo, 52 mm	
CFY55	Amarillo, 55 mm	
CFY58	Amarillo, 58 mm	
CFY62	Amarillo, 62 mm	
CFY67	Amarillo, 67 mm	
CFY72	Amarillo, 72 mm	
CFY77	Amarillo, 77 mm	
CFY82	Amarillo, 82 mm	
CFN49	Filtro de barrera para lente, naranja, 49 mm	
CFN52	Naranja, 52 mm	
CFN55	Naranja, 55 mm	
CFN58	Naranja, 58 mm	
CFN62	Naranja, 62 mm	
CFN67	Naranja, 67 mm	
CFN72	Naranja, 72 mm	
CFN77	Naranja, 77 mm	
CFN82	Naranja, 82 mm	
CFR49	Filtro de barrera para lente, rojo, 49 mm	
CFR52	Rojo, 52 mm	
CFR55	Rojo, 55 mm	
CFR58	Rojo, 58 mm	
CFR62	Rojo, 62 mm	
CFR67	Rojo, 67 mm	
CFR72	Rojo, 72 mm	
CFR77	Rojo, 77 mm	
CFR82	Rojo, 82 mm	
AFK49	Equipo de filtros de barrera para lente (amarillo, naranja, rojo, 1 unidad de cada color), 49 mm	
AFK52	(Amarillo, naranja, rojo, 1 unidad de cada color), 52 mm	
AFK55	(Amarillo, naranja, rojo, 1 unidad de cada color), 55 mm	
AFK58	(Amarillo, naranja, rojo, 1 unidad de cada color), 58 mm	
AFK62	(Amarillo, naranja, rojo, 1 unidad de cada color), 62 mm	
AFK67	(Amarillo, naranja, rojo, 1 unidad de cada color), 67 mm	
AFK72	(Amarillo, naranja, rojo, 1 unidad de cada color), 72 mm	
AFK77	(Amarillo, naranja, rojo, 1 unidad de cada color), 77 mm	
AFK82	(Amarillo, naranja, rojo, 1 unidad de cada color), 82 mm	

Productos para identificación de fotografías

Documentación/ Fotografía de la escena del crimen

LETRERO ESTÁNDAR PARA IDENTIFICACIÓN

El letrero estándar para identificación es un letrero de identificación para fotografías económico y conocido. La superficie acanalada, de fieltro negro, permite intercambiar rápidamente los números y las fechas de detención.



Retrato típico con letrero No. 839P.

CARACTERÍSTICAS DEL LETRERO 839P:

- Madera de 16 mm (5/8") de espesor, grabada en fieltro negro azabache
- Con ranuras para facilitar la colocación de números y letras
- Letras mayúsculas extruidas de plástico negro

Especificaciones de los números:

- Seis juegos de números plásticos de color blanco de 2,5 cm (1") de alto, del 0 al 9—60 en total
- Cuatro juegos de números plásticos de color blanco de 1,27 cm (1/2") de alto, del 0 al 9—40 en total

Identificación del departamento:

- Letras blancas de 9,5 mm (3/8") de alto incluidas a pedido del cliente, 15 caracteres máximo por línea (dos líneas como máximo)

Dimensiones:

20,3 cm (ancho) x 10,2 cm (alto) x 16 mm (profundidad)
(8" x 4" x 0,625");

Peso: 0,3 kg (12 oz)

Cadena para cuello:

- Cadena de bolitas #6 de 61 cm (24") de largo unida al letrero con dos sujetadores (colocados) que permiten ajustar la extensión de la cadena.

NÚM. DE CATÁLOGO	DESCRIPCIÓN	PRECIO
839P	Letrero estándar para identificación (especificar encabezado)	

LETRERO DE IDENTIFICACIÓN DE DEPARTAMENTOS

Este letrero de identificación grande mide 15,2 cm x 25,4 cm (6" x 10") y tiene espacio para incluir campos de información personal adicional que pueden ser necesarios. La superficie acanalada, de fieltro negro permite intercambiar rápidamente números y fechas. Se pueden realizar pedidos de números y letras adicionales.



Retrato típico con letrero No. 840P.

CARACTERÍSTICAS DEL LETRERO 840P:

- Madera de 16 mm (5/8") de espesor, grabada en fieltro negro azabache
- Con ranuras para facilitar la colocación de números y letras
- Letras mayúsculas extruidas de plástico negro

Especificaciones de los números:

- A. Diez juegos de números plásticos de color blanco de 2,5 cm (1") de alto, del 0 al 9—100 en total
- B. Seis juegos de números plásticos de color blanco de 1,27 cm (1/2") de alto, del 0 al 9—60 en total

Encabezados:

- Letras blancas de 9,5 mm (3/8") de alto colocadas tal como se muestra en la imagen.

Dimensiones: 25,4 cm (ancho) x 15,2 cm (alto) x 16 mm (profundidad)
(10" x 6" x 0,625");

Peso: 0,4 kg (1 lb)

Cadena para cuello:

- Cadena de bolitas #6 de 61 cm (24") de largo unida al letrero con dos sujetadores (colocados) que permiten ajustar la extensión de la cadena.

NÚM. DE CATÁLOGO	DESCRIPCIÓN	PRECIO
840P	Letrero de identificación de departamentos, 15,2 cm x 25,4 cm (6" x 10")	

NÚMEROS Y LETRAS DE REPUESTO

Números y letras de repuesto para los letreros de identificación 839P y 840P de SIRCHIE®. También disponibles en tres tamaños diferentes [2,5 cm (1"), 1,27 cm (1/2") y 9,5 mm (3/8")]

NÚM. DE CATÁLOGO	DESCRIPCIÓN	PRECIO
840P101	Números 0-9, 2,5 cm (1") (1 unidad/10)	
840P102	Números 0-9, 1,27 cm (1/2") (1 unidad/10)	
840P103	Letras A-Z, 2,5 cm (1") (1 unidad/26)	
840P104	Letras A-Z, 1,2 cm (1/2") (1 unidad/26)	
840P105	Letras A-Z, 0,95 cm (3/8") (1 unidad/26)	
840P100.1	Números 0-9, 2,5 cm (1") (10 unidades/100)	
840P100.5	Números 0-9, 1,27 cm (1/2") (10 unidades/100)	



Los números de 2,5 cm (1") (izquierda) y 1,27 cm (1/2") (derecha) se muestran en tamaño real.

**CARACTERÍSTICAS DEL LETRERO
837P:**

- Fabricado con aleación de aluminio
- Varillas de soporte para perilla de acero
- Perilla de plástico inyectado ABS de alto impacto
- Acabado negro texturizado durable
- Dimensiones:
23,5 cm (ancho) x 14,6 cm (largo) x 4,3 cm (profundidad)
(9,25" x 5,75" x 1,6875")
- Peso: 0,7 kg (1,5 lb)



Cambie los números en el panel frontal de los letreros rotatorios haciendo girar las ruedas en el panel posterior.

**LETRERO ROTATORIO PARA
IDENTIFICACIÓN**

Este es el letrero más conocido de SIRCHIE® y se lo utiliza en las agencias policiales de todo el mundo. Este resistente letrero incluye bandas con números y años reemplazables para años de uso ininterrumpido.



El letrero rotatorio para identificación No. 837P se utiliza en fotos policiales típicas como la que aparece más arriba.

NÚM. DE CATÁLOGO	DESCRIPCIÓN	PRECIO
837P	Letrero rotatorio para identificación (especificar encabezado al hacer el pedido)	
837P11	Bandas de repuesto (11)*	
837P9	Banda de repuesto de año únicamente (actual + 10)	
*837P11 incluye 6 bandas con números, 4 bandas para fechas y 1 banda para el año		

**CARACTERÍSTICAS DEL LETRERO
837PH:**

- Fabricado con aleación de aluminio
- Varillas de soporte para perilla de acero
- Perilla de plástico inyectado ABS de alto impacto
- Acabado negro texturizado durable
- Dimensiones:
35,6 cm de largo x 14,9 cm de alto x 4,1 cm de profundidad
(14" x 5,875" x 1,625")
- Peso: 1 kg (2,125 lb)

**LETRERO ROTATORIO PORTÁTIL PARA
IDENTIFICACIÓN**

Esta es la versión manual del conocido letrero de identificación SIRCHIE 837P. Este letrero tiene asas de aluminio resistentes y es ideal para el procesamiento de una gran cantidad de individuos. Utilícelo con cualquier tipo de sistema de identificación fotográfica.



Típica foto policial con el letrero No. 837PH.

NÚM. DE CATÁLOGO	DESCRIPCIÓN	PRECIO
837PH	Letrero rotatorio portátil para identificación (especificar encabezado)	

**COMPRE
POR
INTERNET**
www.sirchie.com

Productos para identificación de fotografías

Documentación/ Fotografía de la escena del crimen

LETRERO ELECTRÓNICO DIGITAL PARA IDENTIFICACIÓN

El letrero electrónico digital de identificación ofrece conveniencia y confiabilidad. Esta unidad tiene dos pantallas de cristal líquido conocidas por su compatibilidad fotográfica.

El letrero es fácil de usar y tiene un panel frontal que se abre hacia abajo para acceder rápidamente al teclado para el ingreso de datos. Simplemente toque la tecla del número que desea, esta unidad no tiene perillas que deban girarse o números que deban colocarse.



El letrero electrónico de identificación digital No. 839PA se utiliza en fotografías policiales típicas.



CARACTERÍSTICAS DEL LETRERO 839PA:

- Pantalla de cristal líquido (doble)
- 12 dígitos en total—pantalla con espacio para 6 números
- Altura de los caracteres: 19 mm (0,75")
- Relación de contraste: 20:1
- Vida útil de la pantalla de cristal líquido (LCD): 100.000 horas con 4 baterías alcalinas "AA".

Accesorios opcionales incluidos:

- Cadena desmontable para cuello
- Soporte para cámara

Dimensiones:

22,9 cm (ancho) x 15,2 cm (alto) x 3,2 cm (profundidad)
(9" x 6" x 1,25");

Peso: 0,7 kg (1,5 lb)

NÚM. DE CATÁLOGO

DESCRIPCIÓN

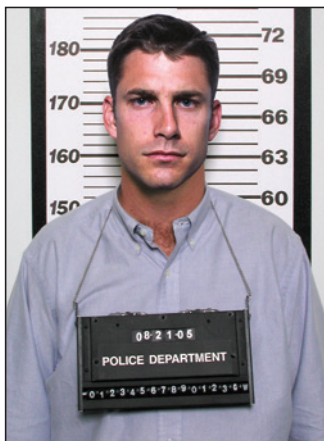
PRECIO

893PA

Letrero electrónico digital para identificación (especificar encabezado)

LETRERO DE IDENTIFICACIÓN ROTATORIA CON FORMATO PARA SEGURO SOCIAL

Este es el letrero rotatorio que se utiliza cuando se desea mostrar el número del seguro social del individuo además del día, mes y año. El letrero tiene dos bandas con indicadores alfabéticos (una banda incluye de la A a la M y la otra de la N a la Z). Contamos con bandas de repuesto para números y letras.



Retrato típico con letrero No. 837PS.

ESPECIFICACIONES DEL LETRERO 837PS:

- Fabricado con aleación de aluminio
- Varillas de soporte para perilla de acero
- Perilla de plástico inyectado ABS de alto impacto
- Acabado negro texturizado durable
- Dimensiones:
23,5 cm (ancho) x 14,6 cm (alto) x 4,3 cm (profundidad)
(9,25" x 5,75" x 1,6875")
- Peso: 0,7 kg (1,5 lb)

Accesorios opcionales incluidos:

- **CADENA PARA CUELLO:** Cadena de bolitas #6 de 61 cm (24") de largo en un tubo flexible de PVC transparente de 6 mm (1/4") de diámetro con broches ABS negros para liberación rápida.
- **MÉNSULA DE MONTAJE PARA TRÍPODE DE CÁMARA:** De acero laminado en frío de 0,15 cm (0,060") de espesor, con todos los materiales para un montaje adecuado y pintura electroestática de color negro.

NÚM. DE CATÁLOGO

DESCRIPCIÓN

PRECIO

837PS

Letrero rotatorio para identificación con formato para seguro social (especificar el encabezado al hacer el pedido)

837PS10

Bandas de repuesto (16)*

*837PS10 incluye 14 bandas con números y 2 bandas con letras.



Letrero digital electrónico No. 893PA sobre trípode No. 830P.

ESPECIFICACIONES DEL TRÍPODE 827P:

Altura (del piso a la parte superior de la plataforma):
Mínima: 1,2 m (47,5"). Máxima: 1,6 m (65"). Distancia total: 44,4 cm (17,5")

Tamaño de la plataforma:
1,9 cm (alto) x 60,4 cm (ancho) x 30 cm (profundidad) (0,75" x 23,8" x 11,8")

Distancia de la línea central del tubo vertical hasta el extremo del brazo horizontal: 87,6 cm (34,5").



TRÍPODE UNIVERSAL PARA IDENTIFICACIÓN FOTOGRÁFICA

Este trípode es una opción excelente para las agencias que no necesitan sistemas con cámaras dedicadas. Es un trípode completo para cámara, con identificación totalmente integrada que ofrece una operación sencilla y un rendimiento garantizado.

El trípode tiene 4 patas, una base de hierro fundido que le brinda estabilidad y un montaje permanente, si fuera necesario. Un mecanismo de traba de altura se desplaza verticalmente e incluye un aro de seguridad de Teflon®.

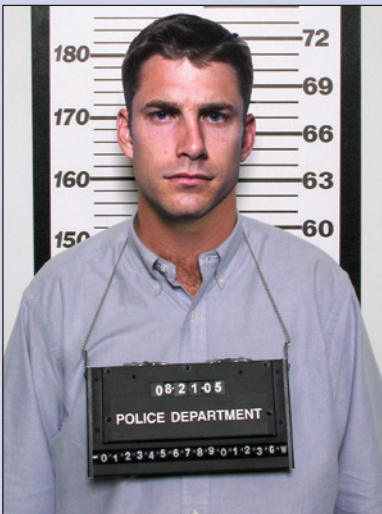
Este trípode ha sido diseñado para agencias que necesitan contar con una plataforma estable para variados sistemas de cámaras. El trípode universal para identificación fotográfica está disponible en 3 configuraciones diferentes, posibilitando que las agencias puedan elegir el trípode más adecuado según sus necesidades específicas y adaptarlo a las mismas.



Coloque una cámara de identificación y fotografía policial fácilmente en este soporte para cámaras.

NÚM. DE CATÁLOGO	DESCRIPCIÓN	PRECIO
827P	Trípode universal para identificación fotográfica	
829P	Trípode universal para identificación fotográfica con letrero rotatorio*	
830P	Trípode universal para identificación fotográfica con letrero digital electrónico*	

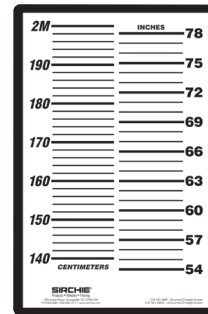
***ESPECIFICAR EL ENCABEZADO AL REALIZAR EL PEDIDO.**



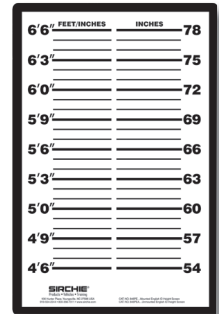
Números grandes y líneas de referencia resaltadas, impresas en negro sobre fondo blanco hacen que las pantallas para identificación de estatura sean ideales para tomar fotografías.

PANTALLA PARA IDENTIFICACIÓN DE ESTATURA

Utilice la pantalla para identificación de estatura con cualquier sistema de identificación fotográfica. Está impresa en negro con graduaciones inglesas y métricas sobre un fondo blanco. La pantalla viene desarmada o prearmada sobre un respaldo rígido de 81 cm x 53 cm x 0,5 cm (32" x 21" x 0,187")



No. 846P



No. 846PE

NÚM. DE CATÁLOGO	DESCRIPCIÓN	PRECIO
846P	Pantalla para identificación de estatura, armada, sistema inglés/métrico	
846PA	Pantalla para identificación de estatura, desarmada, sistema inglés/métrico	
846PE	Pantalla para identificación de estatura, armada, sistema inglés	
846PEA	Pantalla para identificación de estatura, desarmada, sistema inglés	
846PM	Pantalla para identificación de estatura, armada, sistema métrico	
846PMA	Pantalla para identificación de estatura, desarmada, sistema métrico	