

## الطيف الكهرومغناطيسي

طورت **SIRCHIE®** مجموعة متنوعة من مصادر الضوء البديل (ALS) التي تستخدم لتحديد الأنواع العديدة من الأدلة التي لا يمكن كشفها تحت الإضاءة العادية أو في وضع النهار. وباستخدام مجموعة واسعة من تقنيات توليد الإضاءة المتاحة مثل الكريبتون والهالوجين والفلوريسنت، والصمامات الباعثة للضوء (LED)، بالإضافة إلى مواد الترشيح المتخصصة، توفر SIRCHIE مجموعة أخرى من الأدوات القيمة لمحقي مسرح الجريمة.

الضوء البديل هو نفس الضوء الذي نعرفه جميعاً، إلا أنه تم فصله إلى مكوناتها الأساسية، ويعتبر الضوء جزءاً من الطيف الكهرومغناطيسي، والذي يحدد جميع أنواع الطاقة المشعة عن طريق الأطوال الموجية التي تقاس بالنانومتر. ويتكون الضوء المرئي، مثل ضوء النهار، من أطوال موجية بين 400 نانومتر (الأزرق) و720 نانومتر (الأحمر). وعندما ينقسم الضوء المرئي إلى مكوناته، ويستخدم بالاشتراك مع مرشحات مختلفة، فإنه يمكن استخدامه لإزالة الخلفيات وتبسيط الضوء على الأشياء، ومن بين مصادر الضوء المهمة الأخرى هناك الأشعة فوق البنفسجية (190 نانومتر - 400 نانومتر)، والتي على الرغم من أنها نفسها غير مرئية، إلا تستطيع غالباً أن تجعل الأشياء الخفية مرئية.

تستخدم مصادر الإضاءة البديلة عادة في التحقيق في مسرح الجريمة لتحديد العديد من أنواع الأدلة. ويمكن تحديد السوائف الفسيولوجية (المني والبول واللعاب) من خلال خصائصها الفلورية الطبيعية باستخدام الأشعة فوق البنفسجية. ويمكن تعريض مواد مثل شظايا العظام والأسنان للضوء الأزرق (450 نانومتر) من خلال استخدام مرشح حاجز برتقالي. حيث يمكن فصلها عن الخلفية بسهولة استردادها. ويمكن استخدام أضواء أخرى لإظهار الآثار الخفية. وسواء كنت تستخدم الإظهار بالمواد الكيميائية مثل DFO، بعد معالجة السيانو أكريليت بالأصفر الأساسي، أو التعفير بالمساحيق الفلورية، يسمح الضوء الأزرق (450 نانومتر - 470 نانومتر) أو الأخضر (500 نانومتر - 530 نانومتر) مع مرشح حاجز مناسب للمحقق بالتقاط الأدلة الحقيقية بقليل من التدخل من الإضاءة أو الخلفية أو غيرها من عوامل التفتيح. وتخرج مصادر الإضاءة البديلة من SIRCHIE الأدلة من الظلام، وإلى ضوء جديد.

### نظام مصدر إضاءة بديلة MEGAMAXX™

صمم نظام megaMAXX™ لمساعدة المحقق في مسرح الجريمة أو في المختبر. ويتضمن نظام megaMAXX™ مصدر ضوء أبيض لتسهيل عمليات البحث العامة في مسرح الجريمة. ويتضمن نظام megaMAXX™ مصدر ضوء أبيض لتسهيل عمليات البحث العامة في مسرح الجريمة.

### ناشر الضوء megaMAXX™

تتميز الصمامات الباعثة للضوء بأنها إجماعية وبالتالي مكثفة جداً. ومن أجل مواقف المشاهدة المائلة والتصوير الفوتوغرافي، التي تتطلب إضاءة أكثر خفوتاً، صممت SIRCHIE® ناشر إضاءة سيضي تلك الحاجة.

### إضاءة الأشعة فوق البنفسجية ForensiTorch™

وينبغي أيضاً استخدام مصباح الأشعة فوق البنفسجية ForensiTORCH™ (٣٩٥ نانومتر) في الفحص الأولي وتحديد موقع الأدلة المادية. وهو يضم صماماً باعناً للضوء (LED) للأشعة فوق البنفسجية بقوة ١ وات. يعمل باستخدام ٣ بطاريات ألكالين مقاس AAA من نوع CR123.

### الحامل ثلاثي القوائم megaMAXX™

هناك العديد من الأوقات التي ستحتاج فيها لأن تكون يدك حرتين للتعامل مع منطقة أو تصوير شيء ينطوي على أهمية جنائية. ومع وضع هذا في الاعتبار، ابتكرت SIRCHIE الحامل ثلاثي القوائم megaMAXX™. ويضم حامل الإضاءة هذا وصلة بشكل منحرف مع ارتفاع ٣٥,٦ سم (١٤ بوصة) بحد أقصى. ويسمح هذا بتحديد موقع الضوء بدقة فوق المساحة التي يجري التعامل معها ويساعد في تسهيل التقاط الصور الفوتوغرافية.



مرشحات حاجزة لعدسات الكاميرا تباع بشكل منفصل (انظر صفحة ١٣٥)

رقم الكتالوج	الوصف	السعر
MMX300	نظام مصدر إضاءة بديلة megaMAXX™ III جهد ٣ وات	

### مواصفات ForensiTorch™

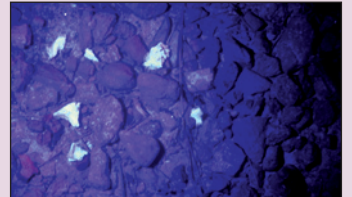
- الأبعاد: ١,٦ بوصة طول × ١,٦ بوصة قطر (١٦ × ٤ سم)
- الوزن: ٠,٣١ رطل. (١٤٣ جم) مع البطاريات
- التركيب: ألومنيوم أسود معالج بالطريقة الأنودية
- البطاريات: (١) CR123، ٣ فولت
- مؤشر LED: للأشعة فوق البنفسجية طويلة الموجة بقوة ١ وات (٣٩٥ نانومتر); عمر أكثر من ٥٠,٠٠٠ ساعة
- المفتاح: زر ضغط للتشغيل/الإيقاف

### مواصفات MMX300:

- مصدر الضوء المرئي (٤٥٥ نانومتر، ٤٧٠ نانومتر، ٥٠٥ نانومتر، ٥٣٠ نانومتر، ٥٩٠ نانومتر، ٦٢٥ نانومتر، أبيض)
- الأبعاد: القطر ٥,٢٥ × ٠,٧٥ بوصة (١٣,٣ سم × ١,٩ سم)
- الوزن (مع البطاريات): ٣,٥٥ أوقية. (١٠٠,٦ جم)
- التركيب: ألومنيوم مشكل
- المفتاح: زر ضغط للتشغيل/الإيقاف/الخطي
- صمام LED: صمام LED باعث للضوء ٣ وات، عمر ٥٠,٠٠٠ ساعة
- البطاريات: (١) ليثيوم CR123

### محتويات MMX300:

- ١- أشعة فوق بنفسجية UVFT100 ForensiTORCH™ (قدرة ٣٩٥ نانومتر)
- ٧- مصابيح MMX مرئي (٤٥٥ نانومتر، ٤٧٠ نانومتر، ٥٠٥ نانومتر، ٥٣٠ نانومتر، ٥٩٠ نانومتر، ٦٢٥ نانومتر، أبيض)
- ١- مشتت الضوء
- ١- حامل ثلاثي القوائم لدعم المصباح MMXPOD
- ١١- بطارية ليثيوم CR123
- ١- نظارة 797GV نظارة واقية من الأشعة فوق البنفسجية
- ١- نظارة صفراء FAL208
- ١- نظارة حمراء FAL208
- ١- نظارة برتقالية BMS300
- ١- حقيبة صغيرة للخادمة الشاقة تصنع خصيصاً مع حشو رغوي سابق القطع MMX300C. الأبعاد: ١٨,٥ × ١٥,٥ × ٥,٥ بوصة (٤٧ × ٣٩,٤ × ١٤ سم); الوزن: ١٠,٤ رطل. (٤,٧ كجم)



بعقد البحث في منطقة تتناثر فيها الحجارة الصغيرة (أعلاه) عملية البحث عن الأدلة المادية. تم الكشف عن بقايا عظام في الصورة الوسطى باستخدام الأشعة فوق البنفسجية ٣٩٥ نانو متر و٤٥٥ نانو متر بالأسفل. تم استخدام نظارات ذات مرشح حاجز برتقالي عند المشاهدة باستخدام ٤٥٥ نانومتر.

**مواصفات MMX203:**

- الأبعاد: (عرض × ارتفاع × طول) ٦ × ٧,٥ × ٨,٥ بوصة (١٥,٢ × ١٩,١ × ٢١,٦ سم)
- الوزن بدون المرشح: ٢ رطل. (٩٢٠ كجم)
- التركيب: معدن وبلاستيك متين
- المكبر: بقطر ١,٠٢ سم (٤ بوصة) مع تكبير ٢,٥X
- المرشحات الحاجزة: ٣,٢ م (٨/١ بوصة) مادة الأكريليك.
- الأبعاد: ١٣,٣ سم عرض ١٧,٨ سم طول (٥,٢٥ بوصة عرض ٧ بوصة طول)
- الوزن: ٢,٩ رطل. (١,٣ كجم)



للاستخدام، قم ببساطة باختيار المرشح الحاجز المناسب وضعه في المقدمة. بعد ذلك، اختر مصدر إضاءة megaMAXX™ (غير مصاحب) وأدخله في مؤخرة الوحدة.

**محتويات طقم TMX100:**

- ١ مصباح LED أبيض بشدة ١ واط. للتحقيقات الجنائية، من الألوينيوم الأسود المعالج بالطريقة الأنودية
- ١ مصباح LED أبيض بشدة ٣٩٥ نانومتر للتحقيقات الجنائية، من الألوينيوم الأسود المعالج بالطريقة الأنودية
- ١ مصباح LED أبيض بشدة ٤٥٥ نانومتر للتحقيقات الجنائية، من الألوينيوم الأسود المعالج بالطريقة الأنودية
- ١ (TMXFT1) حامل ثلاثي مصغر لطقم Tactical MAX
- ١ مشتمت الضوء
- ١ نظارة برتقالية BMS300
- ١ غلاف من النايلون الأسود ٥,١١، ويحمل شعار شركة SIRCHIE

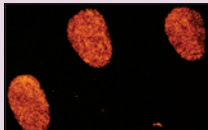
استخدم كشف الضوء الأبيض لعمليات البحث وإضاءة المناطق المعتمة بحثاً عن الأدلة.



استخدم كشف الأشعة فوق البنفسجية لإيجاد الأدلة التي تشع ضوءاً مثل السوائل الفسيولوجية.



استخدم نظارات الضوء الأزرق والبرتقالي لتعفير العناصر مساحيق فلورية لإزالة الخلفيات.



**مساعد MEGAMAXX™**

مساعد megaMAXX™ هو ابتكار فريد مثل نظام megaMAXX™ الذي يصاحبه. ويسمح الجهاز من خلال عدسة التكبير 2.5X والمرشحات الحاجزة القابلة للتبديل (الأصفر والأحمر والبرتقالي) بإجراء فحص عن قرب لمجموعة متنوعة الأشياء ذات الأهمية الجنائية.



قم بكل ببساطة بوضع الوحدة فوق العنصر أو المساحة المهمة، وقم بتركيب أي من مصابيح megaMAXX™ السبعة للإضاءة المرئية (يُباع MMX300 بشكل منفصل) بالتردد المطلوب على الحامل الخلفي وأدخل مرشح الحاجز المناسب في الفتحة الأمامية. يمكن اكتشاف الأشياء ذات الأهمية الجنائية وفحصها ومقارنتها بنجاح من خلال هذه التوليفة التي تضم:

السوائل الفسيولوجية (البول والسائل المنوي واللعاب)، وأدلة الأثار (الشعر، الألياف، البصمات المتروكة على الغبار وغيرها)، والدماء وزيوت كف اليد (والتي يتم تطهيرها باستخدام المسحوق الفلوري والصبغات (DFO)، وبصمات Rhodamine 6G و Basic Yellow و Ardrox و Rhodamine 6G الملطخة بمواد Cyanoacrylate.

رقم الكatalog	الوصف	السعر
MMX203	مساعد megaMAXX™ مع ٣ مرشحات حاجزة	

**طقم كشفات للتحقيقات الجنائية الميدانية TACTICAL MAX**

يقدم نظام Tactical MAX كل الإضاءة المطلوبة لإجراء التحقيقات الجنائية في مسرح الجريمة: أبيض، أشعة فوق بنفسجية بطول ٣٩٥ نانومتر، ضوء أزرق بطول ٤٥٥ نانومتر. وقد تم صنع كل كشف يدوي للتحقيقات الطب الشرعي من الألوينيوم القوي المعالج بالطريقة الأنودية.



ويحتوي على مؤشر LED ساطع للغاية بقوة ١ واط. وقد تم صنع هذا الطقم للاستخدام الميداني، وهو مقدم في غلاف من النايلون المُخصص للخدمة الشاقة، ويتضمن حاملاً ثلاثياً مرناً يمكن استخدامه كوسيلة مساعدة، يتميز بالخفة والقدرة على التنقل به، دون أن تنقصه المتانة وقوة التحمل، مما يجعل من طقم إضاءة التحقيقات الجنائية Tactical MAX سهلاً في حمله إلى أي مكان.

يمكن شراء الحامل الثلاثي التكتيكي للأجهزة Tactical MAX بشكل منفصل، وهو متوافق أيضاً مع كشفات تحقيقات العمل الجنائي من طراز MMX300.



رقم الطلبية	الوصف	السعر
TMX100	طقم كشفات للتحقيقات الجنائية الميدانية Tactical MAX	
TMXFT1	حامل ثلاثي مصغر لطقم Tactical MAX (فقط)	

طقم MINI BLUEMAXX™ III

كما هو الحال مع مصدر إضاءة BLUEMAXX™ كامل الحجم، يصدر جهاز Mini BLUEMAXX™ III ضوءًا أزرق عالي الكثافة (٤٥٥ نانومتر) يمكن رؤيته من خلال نظارات المرشح الحاجز البرتقالية المصاحبة. ويتم تزويد المصباح بالطاقة عن طريق بطاريتين (٢) من الليثيوم من نوع CR123 ويخرج شعاع الضوء الخاص به من صمام LED (الصمام الباعث للضوء) جهد ٣ وات بعمر مصباح أكثر من ٥٠,٠٠٠ ساعة. ويعتبر BMK250A مثاليًا لتحديد مجموعة متنوعة من الأدلة الجنائية وتسهيل تصويرها بما في ذلك السوائل الفسيولوجية (البول واللعاب والسائل المنوي)، والأثار الخفية من خلال التعزيز بالمساحيق الفلورية أو الأصباغ.

يبلغ قياس مصدر الإضاءة المستقل المصنع من الألمنيوم المشكل والذي يحمل يدويًا ٥,٢٥ بوصة (١٣,٣ سم) طول مع أسطوانة بقطر ٠,٧٥ بوصة (١,٩ سم) فقط ويزن ٣,٥٥ أونصة (١٠٠,٦ جم) فقط.



يحتوي مصباح Mini BLUEMAXX™ رقم BM250A على صمام LED (الصمام الباعث للضوء) جهد ٣ وات بعمر مصباح أكثر من ٥٠,٠٠٠ ساعة.

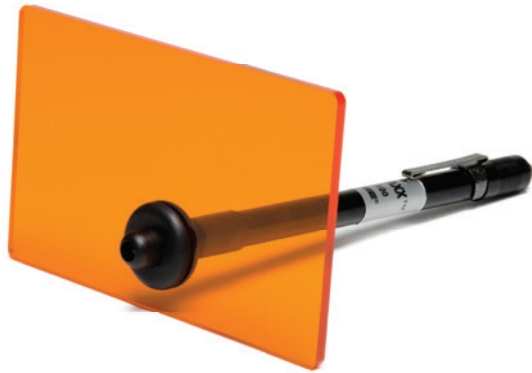
محتويات BMK250A:

- 1 مصباح Mini BLUEMAXX™ BM250A
- 1 مشنت الضوء
- 1 نظارة مرشح حاجز BMS300 مع حقيبة
- 2 بطارية ليثيوم CR123
- 1 حقيبة حمل سوداء من البلمر المشترك BMK250ACC مع حوائشي من الفوم المشكل: الأبعاد: ٨,٥ × ٥,٥ × ٣,١٨٧ بوصة (٢١,٦ × ١٤ × ٨,١ سم); الوزن: ١,٥٨ رطل (٠,٧ كجم)

رقم الكتالوج	الوصف	السعر
BMK250A	طقم Mini BLUEMAXX™ III	

BLUEMAXX™ المصغر

يوفر BLUEMAXX™ المصغر المقدار الصحيح من الإضاءة للبحث في المساحات الصغيرة. وهو يحتوي على مصباح من صمام باعث لضوء أزرق قوي موجود داخل هيكل معدني متين على شكل قلم ماس طوله ١,٥ بوصة (١٦,٥ سم). ويوجد المصباح والمرشح الحاجز المصاحب في حقيبة من قماش تقليد للجلد يمكن حملها في معظم جيوب القميص.



يمكن وضع مصباح BMMB100 بشكل مريح داخل الجيوب العادية وكبيرة الحجم.

محتويات BMMB100:

- 1 مصباح BLUEMAXX™ المصغر من BMMB100
- 1 مرشح حاجز برتقالي
- ٣ بطاريات ألكالين ماس 4A
- 1 حقيبة جلدية: الأبعاد: ٧ × ٣,٢٥ بوصة (١٧,٨ × ٨,٣ سم)
- الوزن: ٣ أونصة (٨٥,١ جم)

رقم الكتالوج	الوصف	السعر
BMMB100	BLUEMAXX™ المصغر مع حقيبة	

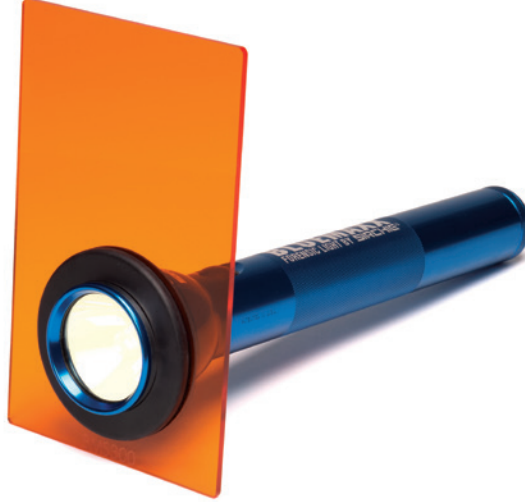
تسوق عبر الإنترنت  
www.sirchie.com

مصدر إضاءة جنائي BLUEMAXX™

جهاز BM300 هو نظام BLUEMAXX™ القياسي. ويتم توفيره مع حاجز دقيق ومرشحات إثارة. ويعزز مصدر الإضاءة المستقل القوي هذا إلى حد كبير صندوق أدوات المحقق في مسرح الجريمة. وبالإضافة إلى قدرته على تعزيز العديد من أنواع الأدلة، يستخدم BM300 كذلك للتصوير الفوتوغرافي الفلوري. ويستخدم مصدر الإضاءة الفلوري ٣ بطاريات عادية مقاس "D" (غير مصاحبة). وتباع حقيبة الحمل بشكل منفصل.



مصباح BLUEMAXX™ مع حقيبة الحمل الاختيارية.



مواصفات BM300:

- نوع المصباح: كربونين عالي الكثافة، ٣.٧ فولت، ٢.٦ وات
- عاكس الضوء: مكافئ القطع، معيار لضوء كشاف ٥ - ٨ بوصة (١٢.٧ سم - ٢٠.٣ سم) عند ١٠ أقدام (٣ م)
- طراز الحزمة: قابل للتعديل
- أقصى خرج: ١٣,٠٠٠ أقصى قدرة شمعة للشعاع عند ١٠ أقدام (٣ م)
- الطول: ١٢.٣ بوصة (٣١.٣ سم)
- الوزن مع البطارية: ٢٠.٢ أونصة (٨٥٦.٦ جم)
- المفتاح: غائر، زر ضغط، ذاتي التنظيف، ٣ مواضع
- البطارية: ٣ بطاريات الكالين مقاس "D" (غير مصاحبة)
- التركيب: ألومنيوم مشكل قوي مع تصميم مخرش، معالج بالطريقة الأنودية من الداخل والخارج (مقاوم للتآكل والمياه والصدمات)
- ملامسات البطارية: رفاص حلزوني مطلي
- مرشح الإثارة: طلاء عازل بالكامل يتحمل للغاية عند التعرض للرطوبة والحرارة والصدمة الحرارية، يفي أو يتجاوز مواصفات MIL-M-13508C و MIL-C-675A
- المرشح الحاجز: أكربليك، مختار لخواصه الطيفية/متانته الأبعاد: ٧.٥ x ١٦ سم (١٩ x ٤.٧٥ بوصة).

محتويات BM300:

- ١ مصباح جيب BM320 يعمل بثلاث بطاريات مقاس D
- ١ مصباح كربونين BM321
- ١ المرشح الحاجز BM300S
- ١ مرشح إثارة BMF100B

مواصفات BM500:

- نوع المصباح: هالوجين عالي الكثافة ٦ فولت، ١١ وات (تقدير ٥٠ ساعة)
- الخرج: ٢٠,٠٠٠ أقصى قدرة شمعة للشعاع عند ١٠ أقدام (٣ م)
- عاكس الضوء: مكافئ القطع، معيار لضوء كشاف ٨ - ١٠ بوصة (٢٠.٣ - ٢٥.٤ سم) عند ١٠ أقدام (٣ م)
- طراز الحزمة: التشغيل بكامة قابلة للتعديل مع ٤/١ إدارة للرأس
- التركيب: ألومنيوم مشكل قوي مع تصميم مخرش، معالج بالطريقة الأنودية من الداخل والخارج (مقاوم للتآكل والمياه والصدمات)
- المفتاح: غائر، زر ضغط، ذاتي التنظيف، ٣ مواضع
- البطارية: بطارية نيكال كادميوم ٥ خلايا (٢/١ ٣D) يمكن إعادة شحنها حتى ١٠٠٠ مرة
- الطول: ١٢.٦ بوصة (٣٢ سم)
- الوزن مع البطارية: ٣٢ أونصة (٩٠٧.٢ جم)
- مرشح الإثارة: طلاء عازل بالكامل يتحمل للغاية عند التعرض للرطوبة والحرارة والصدمة الحرارية، يفي أو يتجاوز مواصفات MIL-M-13508C و MIL-C-675A
- المرشح الحاجز: أكربليك، مختار لخواصه الطيفية/متانته، الأبعاد: ٧.٥ x ١٦ سم (١٩ x ٤.٧٥ بوصة).

قاعدة الشحن:

- التركيب: نوع "قاعدي/مبني" من بلاستيك ABS أسود
- مصدر الطاقة: تيار مباشر ١٢ - ١٤ فولت عام
- ملابس الشحن: ملابس موجب ٣١٠
- مؤشر الشحن: صمام LED أحمر
- تقدير الشحن: ٢٢٠ مللي أمبير تحمي
- وقت الشحن: ١٢ - ١٤ ساعة نموذجيًا
- المحول: الطاقة المدخلة: ١١٠ فولت تيار متردد ٦٠ هرتز أو ٢٢٠ فولت تيار متردد
- الخرج: تيار مباشر ١٢ - ١٤ فولت تيار مستمر
- العزل: مزدوج

محتويات BM500:

- ١ مصباح جيب يمكن إعادة شحنه BM520
- ١ مصباح هالوجين BM521
- ١ قاعدة شحن BM522
- ١ محول BM523: ١١٠ / ٢٢٠ فولت
- ١ بطارية نيكال كادميوم BM525
- ١ مصباح حاجز BMS500
- ١ مرشح إثارة BMF100R

مصباح جنائي قابل للشحن BLUEMAXX™

يحتوي BM500 على مصباح هالوجين وبطارية عالية القدرة قابلة لإعادة الشحن. ويأتي المصباح مع حاجز مطابق ومرشحات إثارة، وهو مثالي للتصوير الفوتوغرافي الفلوري والتحقيقات. ويتضمن النظام وحدة شحن ١١٠ فولت أو ٢٢٠ فولت. (حوالي ١.٥ ساعة تشغيل)



يمكن تركيب شاحن BM500 على الحائط



رقم الكatalog	الوصف	السعر
BM300	مصدر إضاءة جنائي BLUEMAXX™	
BM300CC	حقيبة حمل متعددة الاستعمالات بلاستيكية رمادية	

رقم الكatalog	الوصف	السعر
BM500	مصدر إضاءة جنائي قابل لإعادة الشحن BLUEMAXX™، جهد ٢٢٠/١١٠ فولت	
BM500CC	حقيبة حمل متعددة الاستعمالات بلاستيكية رمادية	

**طقم مصدر إضاءة للتحقيقات الجنائية BLUEMAXX™**

يحتوي طقم BM600 على مصدر إضاءة زرقاء للتحقيقات الجنائية، محمول عالي القدرة يمكن وضعه على حامل ثلاثي القوائم، ويحصل على الطاقة من التيار المتردد. وتوضح فائدة هذه الإضاءة بشكل خاص في عمليات البحث الموسعة والتصوير الفوتوغرافي في مسرح الجريمة لأنه لا يتطلب أي بطاريات.



تحسن إمكانيات التصوير الفوتوغرافي لمسرح الجريمة بفضل مستويات خرج الإضاءة العالية لمصباح BM600. ويسمح التحكم في الكثافة للمستخدم بتخصيص مستوى الإضاءة وفق الاحتياجات الفردية. ويتم تشغيل BM600 عن طريق وحدة تزويد بطاقة التيار المتردد ٢٢٠/١١٠ فولت. وينبغي استخدام نظارة المرشح الحاجز BMS300 لرؤية الأداة المعرضة لضوء BLUEMAXX™. ويوجد طقم BM600 في حقيبة حمل متعددة الاستخدامات من البلاستيك باللون الرمادي. الأبعاد: ١٧,٥ × ١٠,٢٥ × ٨,٦٢٥ بوصة (٤٤,٥ × ٢٦ × ٢١,٩ سم). يتسم هذا الحامل ثلاثي القوائم للخدمة الاحترافية بأنه الرفيق الفريد لأي مصباح جنائي BLUEMAXX™ BM600. ويمكن استخدام هذا الحامل ثلاثي القوائم لتثبيت مصباح BM600 - ما يسمح لك بتحرير يديك لتستمر في بحثك في مسرح الجريمة.

**مواصفات BM600:**

- رأس المصباح:
- الطول: ٦,٥ بوصة (١٦,٥ سم)
  - القطر الأكبر: ٢,٢٥ بوصة (٥,٧ سم)
  - القطر الأصغر: ١,٧٠ بوصة (٤,٣ سم)
  - الهيكل: بلاستيك ABS مع رأس من الألمنيوم
  - الوزن: ٩,٤ أوقية. (٢٦٦,٥ جم)
  - نوع المصباح: هالوجين كوارتز ٢٠ وات. ١٢ فولت تيار مستمر
- تعزيز الكثافة:**
- مضخم المصباح: ترانزستور شبه موصل معدني كهربائي
  - دورة التشغيل: ٢٢-١٠٠٪ نمطي
  - المدى: ٤,٥ إلى ٢٠ وات نمطي
  - التيار الطفيلي: أقل من ٢ مللي أمبير
- التيار الكهربائي:**
- الأبعاد: ١,٢٥ × ٢ × ٣,٧٥ بوصة (٣,٢ × ٥,١ × ٩,٥ سم)
  - الوزن: ٨٥ رطل. (٣٨ كجم)
  - أمبير التشغيل المتواصل: ٢
  - تنظيم الفولتية: حالة صلبة مدمجة
  - الإدخال/الإخراج: ١٠٠-٢٤٠ فولت تيار متردد. ١٠٠-٥٠ هرتز للدخل. ١٢ فولت تيار مباشر للخرج

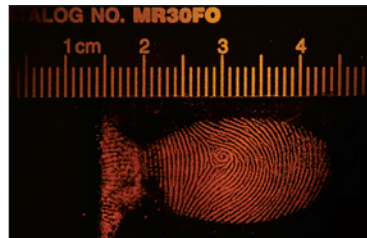
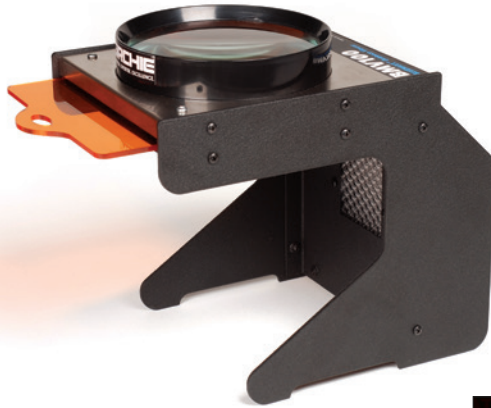
**محتويات BM600:**

- ١ كبل تمديد للتيار المتردد BM6001، بطول ٦ أقدام (١,٨ م)
- ١ كبل محول ولاعة سجاتر BM6002، بطول ١٠ أقدام (٣ م)
- ١ رأس مصباح، وهيكل من ABS مع رأس من الألمنيوم BM6003
- ١ التيار الكهربائي. ٢٢٠/١١٠ فولت تيار متردد إلى ١٢ فولت تيار مباشر، ٢ أمبير
- ١ كبل تمديد للتيار المباشر BM6004، بطول ٦ أقدام (١,٨ م)
- ١ نظارة BMS300 عبارة بمرشح حاجز ٣٠٠
- ١ حقيبة ملحقات من البولي بروبيلين منقوش KCP224
- ١ حقيبة حمل BM600CC مع حوائثي مخصصة، الأبعاد: ١٧,٥ × ١٠,٢٥ × ٨,٦٢٥ بوصة (٤٤,٥ × ٢٦ × ٢١,٩ سم).

رقم الكتالوج	الوصف	السعر
BM600	طقم مصدر إضاءة جنائي BLUEMAXX™، جهد ٢٢٠/١١٠ فولت	
BM6009	حامل ثلاثي القوائم للخدمة الاحترافية (اختياري)	

**عارض الأدلة BLUEMAXX™**

يحتوي هذا الجهاز المستقل على مكبر 2.5X مجال رؤية واسع مقاس ٤ بوصات ومصدري إضاءة مدمجين - صمام باعث لضوء أبيض منتشر بجهد ٣ وات. لفحص المواد تحت الإضاءة الطبيعية وصمام BLUEMAXX™ آخر باعث للضوء بجهد ٣ وات (٤٥٥ نانومتر) لفحص السوائل الفسيولوجية (السنائل المنوي واللعباب والبول) والآثار الخفية التي يتم إظهارها باستخدام المساحيق الفلورية والمواد الكيميائية (DFO). والأصفر الأساسي (Ardrox).



أثر خفي تم إظهاره حسبما يظهر في صورة فوتوغرافية من خلال العدسة المكبرة.



للاستخدام، أدخل المرشح الحاجز (مُقَمَّم) في مقدمة الوحدة. وقم بتوصيل الطاقة على (١١٠ فولت تيار مستمر أو ٢٢٠ فولت تيار مستمر).

يمثل BM6009 أفضل رفيق لكشاف التحقيقات الجنائية BLUEMAXX™ BM600



**مواصفات BMV100:**

- الأبعاد: ٥,٧٥ × ٧,٥ × ٨,٦٢٥ بوصة (العرض × الارتفاع × الطول) (١٤,٦ × ١٩ × ٢١,٩ سم)
- الوزن (بدون المرشح أو الحول): ٢,٢ رطل. (١ كجم)
- التركيب: معدن وبلاستيك متين

**محتويات BMV100:**

- ١ حامل BMV
- ١ محول للتيار المتردد
- ١ مرشح حاجز برتقالي

رقم الكتالوج	الوصف	السعر
BMV100	عارض الأدلة BLUEMAXX™، ١١٠ فولت	
BMV100220	عارض الأدلة BLUEMAXX™، ٢٢٠ فولت	

**محتويات BMA100:**

- 1 مصباح BLUEMAXX™ Amalgam مع عصابة رأس ومنشيك حزام
- 1 نظارة برشح حاجز برتقالي BMS300
- 1 فرشاة FACII مع مسحوق فلوري للأثار الخفية REDESCENT™
- 1 مطباق مغناطيسي قياسي 125L
- 1 مسحوق REDCHARGE™ مغناطيسي. ٣٠ مل (1 أوقية)
- 1 مسحوق ORANGECHARGE™ مغناطيسي. ٣٠ مل (1 أوقية)
- 1 مسحوق YELLOWCHARGE™ مغناطيسي. ٣٠ أوقية (٣٠ مل)
- 1 منفضة غبار من ريش طائر اللقلق بثلاثة ألوان أحمر وأبيض وأزرق 123LRWB
- ٣ بطاريات ألكالين مقاس AA
- 1 حقيبة حمل من البلمر المشترك. الأبعاد: ١٢,١٢٥ × ٧,٢٥ × ٥,٥ بوصة (٣٠,٨ سم) الوزن: ٣ رطل. (١,٤ كجم)

**أطقم BLUEMAXX™ AMALGAM**

يفتح BLUEMAXX™ Amalgam أفقًا جديدة في تكنولوجيا الصمام الباعث للضوء. وتتسم هذه الأداة ذات الشعاع المركز في حجم كف اليد بتعدد الأغراض وهي تتيح الاستخدام كمصدر إضاءة جنائي محمول باليد أو معلق على الرأس أو موضوع فوق طاولة. وينتج مصدر الإضاءة BLUEMAXX™ Amalgam حزمة إثارة على تردد ٤٧٠ نانومتر- مثالية لتحديد مواقع الأشكال العديدة للأدلة المادية. ويضم هذا المصدر ستة صمامات باعثة للضوء قوية تعمل عن طريق مفتاح دقيق إلكتروني. يتيح ٧ أوضاع تشغيلية. ويضم أيضًا نظارة برشح حاجز برتقالي.



طقم رقم BMA100

رقم الكتالوج	الوصف	السعر
BMA100	طقم BLUEMAXX™ Amalgam الأساسي	

**محتويات BMA200:**

- 1 مصباح BLUEMAXX™ Amalgam مع عصابة رأس ومنشيك حزام
- 1 نظارة برشح حاجز برتقالي BMS300
- ٣ بطاريات ألكالين مقاس AA
- 1 حقيبة حمل مشككة BMA200CC
- الأبعاد: ٣,١٨٧٥ × ٥,٥ × ٨,٥ بوصة
- (١,٦ × ١٤ × ٨,١ سم):
- الوزن: ١ رطل. (٠,٤٥ كجم)



طقم رقم BMA200

رقم الكتالوج	الوصف	السعر
BMA200	طقم BLUEMAXX™ Amalgam	



طقم رقم BMK700 موضح في الصورة

**BLUEMAXX™ طقم  
للدوريات**

يستطيع الضباط خديد وإظهار وتحسين ورفع أدلة الآثار الخفية، بالإضافة إلى خديد موقع السوائل الفسيولوجية مثل السائل المنوي واللعب والبول (للجمع والتحليل في المختبر) باستخدام هذا الطقم. ويتم تزويد طقم للدوريات باختيار من أنظمة إضاءة BLUEMAXX™. ويتضمن الطقم مساحيق بصمات الأصابع الفلورية REDeSCENT™ وGREENeSCENT™ وفرشتان باللون الأسود من ريش اللقلق وبطاقات دعم ذات وجهين وأشرطة رفع ذات مقاسين.

رقم الكتالوج	الوصف	السعر
BMK700	طقم BLUEMAXX™ للدوريات مع مصباح BM300	
BMK705	طقم BLUEMAXX™ للدوريات مع مصباح BM500 قابل لإعادة الشحن. ٢٢٠/١١٠ فولت	

**الطقم المتخصص في الآثار الخفية BLUEMAXX™**

يستطيع ضباط البحث في مسرح الجريمة خديد وإظهار وتحسين ورفع أدلة الآثار الخفية باستخدام مجموعة متنوعة من المساحيق الفلورية والمطابق. سواء العادية أو المغناطيسية. مع المنتجات التي يتضمنها الطقم.



طقم رقم BMK750 موضح في الصورة

رقم الكتالوج	الوصف	السعر
BMK750	الطقم المتخصص في الآثار الخفية BLUEMAXX™ مع مصباح BM300	
BMK755	الطقم المتخصص في الآثار الخفية BLUEMAXX™ مع مصباح BM500 القابل لإعادة الشحن. ٢٢٠/١١٠ فولت	

**محتويات BMK700/705:**

- 1- مصدر إضاءة جنائي BM300 BLUEMAXX™ (طراز BMK700 فقط)
- 1- نظام جنائي قابل لإعادة الشحن BM500 BLUEMAXX™ (جهد ١١٠ فولت تيار متردد فقط) (BMK705)
- 1- مسحوق فلوري للآثار الخفية LL701 REDeSCENT™ بحجم ٢ أوقية (٥٩ مللي لتر)
- 1- LL703 مسحوق فلوري للآثار الخفية GREENeSCENT™ بحجم ٢ أوقية (٥٩ مللي لتر)
- 2- منافض من ريش طائر اللقلق باللون الأسود 123LB
- 1- 144L2 شريط رفع شفاف. مقاس ٢ × ٣٦٠ بوصة (٥,١ سم × ١٠,٩٧ م)
- 1- 144L4 شريط رفع شفاف. مقاس ٤ × ٣٦٠ بوصة (١٠,٢ سم × ١٠,٩٧ م)
- 1- بطاقات دعم بوجهين FC34311
- 1- حقيبة حمل من البلمر المشترك BMK7001. الأبعاد: ١٧,٥ × ١٠,٢٥ × ٨,٦٢ بوصة (٤٤,٥ × ٢٦ × ٢١,٩ سم); الوزن: ٥,٦٥ رطل. (٢,٥ كجم)

**محتويات BMK750/755:**

- 1- مصدر إضاءة جنائي BM300 BLUEMAXX™ (طراز BMK750 فقط)
- 1- نظام جنائي قابل لإعادة الشحن BM500 BLUEMAXX™ (جهد ١١٠ فولت تيار متردد فقط) (BMK755)
- 1- مسحوق فلوري للآثار الخفية LL701 REDeSCENT™ بحجم ٢ أوقية (٥٩ مللي لتر)
- 1- LL703 مسحوق فلوري للآثار الخفية GREENeSCENT™ بحجم ٢ أوقية (٥٩ مللي لتر)
- 1- مسحوق فلوري للآثار الخفية LL701 SILVER/ REDeSCENT™ بحجم ٢ أوقية (٥٩ مللي لتر)
- 1- مسحوق فلوري للآثار الخفية LL705 YELLOWeSCENT™ بحجم ٢ أوقية (٥٩ مللي لتر)
- 1- LL601 مسحوق REDCHARGE™ مغناطيسي فلوري. ٣٠ مل (١ أوقية)
- 1- LL603 مسحوق GREENCHARGE™ مغناطيسي فلوري. ٣٠ مل (١ أوقية)
- 2- فرشاة البصمات الخفية من الألياف الزجاجية 122L
- 1- منفضة من ريش طائر اللقلق باللون الأسود 123LB
- 1- منفضة من ريش طائر اللقلق باللون الأبيض 123LW
- 1- مطباق مغناطيسي 125MD MEGAWAND
- 1- 144L2 شريط رفع شفاف. مقاس ٢ × ٣٦٠ بوصة (٥,١ سم × ١٠,٩٧ م)
- 1- 144L4 شريط رفع شفاف. مقاس ٤ × ٣٦٠ بوصة (١٠,٢ سم × ١٠,٩٧ م)
- 2- بطاقات دعم بوجهين FC34311
- 1- حقيبة حمل من البلمر المشترك BMK7501. الأبعاد: ١٩ × ١١,٥ × ١٠,٥ بوصة (٤٨,٣ × ٢٩,٢ × ٢٦,٧ سم); الوزن: ٨,٨٥ رطل. (٤ كجم)



محتويات MFE1000:

- 1 نظام جنائي قابل لإعادة الشحن BM500 BLUEMAXX™ جهد ٢٢٠/١١٠ فولت تيار متردد
- ٢ مناقض من ريش طائر اللقلق باللون الأسود 123LB
- ١ مناقض من ريش طائر اللقلق باللون الأبيض 123LW
- ١ رافعة مفصلية، شفافة 131LT، مقياس ٢ x ٤ بوصة (٥,١ x ١٠,٢ سم)، ١٢ في كل علبة
- ١ رافعة مفصلية، بياض 131LW، مقياس ٢ x ٤ بوصة (٥,١ x ١٠,٢ سم)، ١٢ في كل علبة
- ١ شريط رفع بصمات الأصابع، شفاف 144L2، مقياس ٢ x ٣ بوصة (٥,١ x ٩,١ م)
- ١ شريط رفع بصمات الأصابع، شفاف 144L4، مقياس ٤ x ٣٦ بوصة (١٠,٢ x ٩,١٧ م)
- ١ مكبر 317M، بقطر ٣ بوصة (٧,٦ سم)
- ١ نظارة BMS300 نظارة بمرشح حاجز ٣٠٠
- ١ بطاقة دعم بوجهين FC343، عدد ١٠٠ في كل علبة
- ١ مقص KCP110، مقياس ٥ بوصة (١٢,٧ سم)
- ١ مصباح كشف KCP115 بتقنية LED مع البطاريات
- ١ مفكرة جيب KCP116 مع تقويم
- ١ مسحوق LL601 مسحوق REDCHARGE™ مغناطيسي فلوري، ٣٠ مل (١ أوقية)
- ١ مسحوق LL603 مسحوق GREENCHARGE™ مغناطيسي فلوري، ٣٠ مل (١ أوقية)
- ١ مسحوق LL605 مسحوق YELLOWCHARGE™ مغناطيسي فلوري، ٣٠ أوقية (٣٠ مل)
- ١ مسحوق بصمات خفية فلوري REDESCENT™ رقم LL701، بحجم ٢ أوقية (٥٩ مل)
- ١ مسحوق فلوري للأثار الخفية LL705، بحجم ٢ أوقية (٥٩ مل)
- ١ رشاش صبيغ فلوري بعد التبخير أصفر أساسي LVS500، مع الرشاش، حجم ٥٠٠ مللي لتر
- ١ طقم بصمات أصابع SCW 100 CYANOWAND™
- ٢ حزمة خرطوشة SCW200 CYANOWAND™ عدد ١٠ في كل حزمة
- ٢ حزمة خرطوشة SCW300 ذات الحجم الكبير، عدد ١٠ في كل حزمة
- ٣ زوج قفازات للاستعمال مرة واحدة من اللاتيكس SF00771
- ١ حقيبة حمل للملحقات KCP152
- ١ حقيبة حمل سوداء من البلمر المشترك والبلاستيك القوي MFE1001، الأبعاد: ١٦,٥ x ٧ x ٢٧,٥ بوصة (١٦,٩ x ١٧,٨ x ٢٩,٩ سم)، الوزن: ١٦ رطل (٧,٢ كجم)

طقم التبخير وتحديد موقع الأدلة BLUEMAXX™ الأساسي

يتيح طقم BLUEMAXX™ عالي الجودة من SIRCHIE® للمحقق القدرة على التعامل مع مجموعة عريضة من ظروف مسرح الجريمة. وهو يوفر أدوات لتحديد موقع السوائل الفسيولوجية (للجمع اللاحق)، وتحديد موقع البصمات وإظهارها، وتحسين الآثار من خلال الأصباغ والمساحيق الجنائية، ورفع ومعالجة الآثار الخفية.

ويشمل الطقم نظام إضاءة BLUEMAXX™ قابل لإعادة الشحن إلى جانب مجموعة كبيرة من أدوات وعوامل إظهار بصمات الأصابع. كما يتضمن كذلك تشكيلية عملية من مساحيق بصمات الأصابع العادية والفلورية المغناطيسية، ومجموعة مختارة كبيرة من أدوات التعفير لكلتا الطريقتين.

يتضمن الطقم أيضًا الطقم رقم SCW 100 CYANOWAND™ لإتاحة العديد من الاستخدامات الإضافية لتبخير الغراء على الفور في مسرح الجريمة. ويمكن تعزيز الآثار التي يتم إظهارها بواسطة السيانو أكريليت باستخدام المسحوق الفلوري وإضاءتها عن طريق طقم BLUEMAXX™ BM500 للتصوير حسب الاحتياج. ويتم توفير مجموعة متنوعة واسعة من لوازم رفع بصمات الأصابع للمساعدة في الخطوة الأخيرة من جمع أدلة مسرح الجريمة.



يتم توفير الطقم رقم SCW 100 CYANOWAND™ لتيسير تبخير الآثار الخفية.



السعر

الوصف

رقم الكatalog

طقم BLUEMAXX™ الأساسي مع مصباح BM500 قابل لإعادة الشحن. ٢٢٠/١١٠ فولت

MFE1000

### نظام صور الأدلة الخفية الرقمية BLUEMAXX™

أصبح التصوير الفوتوغرافي الرقمي طريقة المفضلة لمصورى مسرح الجريمة. لذا، دمجنا أسلوب الاسترداد الحيوي هذا مع نظام BLUEMAXX™ ومساحيق بصمات الأصابع الخفية الفلورية. ومن خلال استخدام كاميرا رقمية عالية الدقة، يتم الحصول على صور أدلة دقيقة وواضحة ونقية.

وفي قلب نظام الصور الرقمية للأدلة الخفية BML100 توجد كاميرا رقمية عالية الدقة وقادرة على تصوير مقاطع صوتية ومصورة حسب الحالة. وتحتوي الكاميرا على فلاش مدمج بتعريض تلقائي كامل أو يدوي. وكذلك إعداد تصوير عن قرب. ما يمنح الكاميرا نوعاً من المرونة اللازمة لإنجاز التصوير الفوتوغرافي باستخدام BLUEMAXX™، فضلاً عن تصوير مسرح الجريمة.

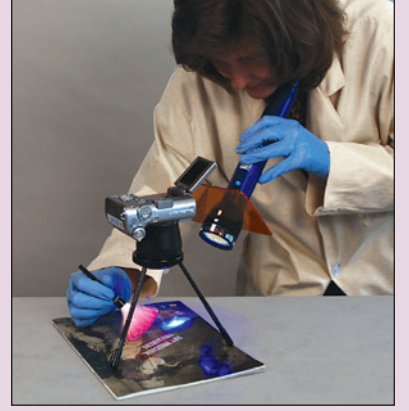
يشمل الطقم مصدر إضاءة جنائي BM300 إلى جانب مجموعة كبيرة من أدوات وعوامل إظهار بصمات الأصابع وتتوافر كذلك تشكيلة عملية من مساحيق بصمات الأصابع الفلورية العادية وأدوات التعفير.



قد يختلف شكل الكاميرا الرقمية عن الصورة، يرجى الاتصال لطلب التفاصيل.

### مزايا BML100:

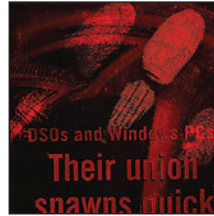
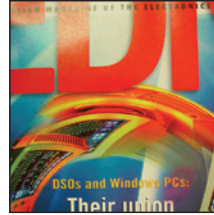
- صور عالية الدقة
- يتيح النظام عمليات سريعة وفعالة
- نظام شامل لإظهار وتسجيل أدلة الأثار الخفية باستخدام تقنية مصادر الإضاءة البديلة/الفلوريسنت



يستخدم الفني نظام BM300 لتيسير التقاط صورة فوتوغرافية لأثار خفية محسنة فوق غلاف مجلة.

### محتويات BML100:

- دليل تشغيل الكاميرا الساكنة الرقمية مع البرامج
- كبل توصيل فيديو/صوت
- كبل توصيل USB
- بطاريات ألكالين مقياس AA
- مصدر إضاءة جنائي BLUEMAXX™ BM300 و 3
- بطاريات ألكالين مقياس D
- حامل صغير DEPS 102 مع مرشح حاجز قابل للإزالة
- نظارة بحاجز BLUEMAXX™ BMS300 مع حقيبة
- مرشح حاجز مقياس ٥٨ مم
- مسحوق بصمات خفية REDeSCENT™ رقم LL701، بحجم ٢ أوقية (٥٩ مل)
- مسحوق بصمات خفية LL703، بحجم ٢ أوقية (٥٩ مل)
- مسحوق بصمات خفية GREENeSCENT™، بحجم ٢ أوقية (٥٩ مل)
- مسحوق بصمات خفية SILVER/REDeSCENT™ رقم LL704، بحجم ٢ أوقية (٥٩ مل)
- ٣- فرشاة من الألياف الزجاجية 122L1، نوع الطقم
- ١- رافعات مفصلية سوداء 131LB مقياس ٢ x ٤ بوصة (٥,١ x ١٠,٢ سم)، ١٢ في كل علبة
- ١- رافعات مفصلية بيضاء 131LW مقياس ٢ x ٤ بوصة (٥,١ x ١٠,٢ سم)، ١٢ في كل علبة
- ١- مساطر فلورية MR30FO، برتقالية، ٦ بوصات (١٥,٢ سم)، علبة بها ١٠ قطع
- ١- حقيبة حمل سوداء من البلمر المشترك والبيلاستيك القوي مع حاشية من الفوم المشكل: الأبعاد: ٢١ x ١٧ x ١٠,٥ بوصة (٥٣,٣ x ٤٣,٢ x ٢٦,٧ سم)؛ الوزن: ١٥,٩٤ رطل (٧,٢ كجم)



غلاف مجلة (فوق) تم تعفيره باستخدام REDeSCENT™ LL701 ومضاء باستخدام BM300 BLUEMAXX™ للحصول على الصورة الفوتوغرافية المعروضة (بالأسفل).

رقم الكتالوج	الوصف	السعر
BML100	نظام صور الأدلة الخفية الرقمية BLUEMAXX™	



يتمثل المكونان الأساسيان في كشف Bluemaxx™ للتحقيقات الجنائية في مرشح الإثارة الذي يرفع الضوء نفسه. ومرشح الحاجز الذي يقوم المشغل بمعاينة الدليل من خلاله.

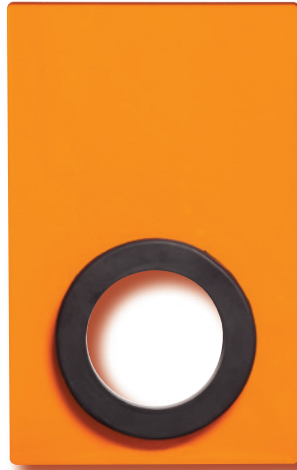
### مرشحات استثارة

تتسم مرشحات الإثارة بالاستقرار الطيفي الفائق وخصائص المتانة المادية. كما أن طلاء المرشح صلب وعازل تمامًا. وهي أيضًا تتحمل للغاية عند التعرض للرطوبة والحرارة والصدمة الحرارية والكشط والتداول. سمك ٤ مللي. وقياس قطره ٢ بوصة (قطر ٥,١ سم). التمرير النطاقي من ٤٠٠ نانومتر - ٥٠٠ نانومتر. التمرير النطاقي من ٤٠٠ نانومتر - ٥٠٠ نانومتر.

رقم الكتالوج	الوصف	السعر
BMF100B	مرشح إثارة لنظام Mag-Lite®. ٥,١ سم (بوصتين)	
BMF100R	مرشح الإثارة لجهاز Mag-Lite® القابل لإعادة الشحن. بقطر ٥,١ سم (٢ بوصة)	
BMF101	مرشح إثارة لنظام Streamlight®. ٥,١ سم (بوصتين)	

### المرشحات الحاجزة BLUEMAXX™

يُصنع هذان المرشحان الحاجزان من مادة الأكريليك الشفافة التي تم اختيارها لخصائصها الطيفية ومثانتها. ويبلغ حد المرشح ٥٣٠ نانومتر. وتتوفر للاستخدام مع نظام Mag-Lite® ونظام Mag-Lite® القابل للشحن. فضلاً عن منظار يدوي مقاس ٢,٣ × ٢,٣ × ٨ سم (٨ × ٨ بوصة).



المرشح الحاجز رقم BM300S لنظام Mag-Lite®



مرشح حاجز يدوي BOVS88

رقم الكتالوج	الوصف	السعر
BOVS88	المرشح الحاجز المحمول باليد. ٨ × ٨ بوصة (٢,٣ × ٢,٣ سم)	
BM300S	المرشح الحاجز لنظام Mag-Lite®. ١٢ سم × ١٩ سم (٤,٧٥ × ٧,٥ بوصة)	
BM500S	المرشح الحاجز لنظام Mag-Lite® القابل للشحن. ١٢ سم × ١٩ سم (٤,٧٥ × ٧,٥ بوصة)	

تسوق عبر الإنترنت  
www.sirchie.com

## مصدر إضاءة بديل للتحقيقات الجنائية

تعتبر الأدلة المادية وأدلة الأثار بمثابة العمود الفقري للتحقيقات الجنائية. ويتردد العديد من أعضاء النيابة العامة في توجيه اتهامات رسمية بدونها. وإذا كان مرتكب الجريمة قد ترك وراءه نوعاً من الأدلة يثبت وجوده في مسرح الجريمة. فإن الإضاءة البديلة الجنائية هي الأداة التي نحتاج إليها!

### صغير الحجم ومستقل

تتسم الإضاءة البديلة الجنائية بأنها محمولة تماماً - بما يتيح حركة غير محدودة حول مسرح الجريمة. ويمكن حملها باليد من مكانين مختلفين أو تثبيتها على حامل ثلاثي (مصاحب). ويسمح لك التشغيل باستخدام البطارية البحث في العديد من الأسطح في أضيء المواقف - خصوصاً عند البحث عن الجسيمات الدقيقة أو الأدلة الفسيولوجية أو أدلة الأثار الخفية.

### مصفوفات المرشح المنزقة

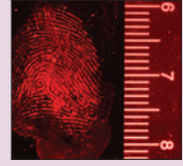
تسمح مصفوفات المرشح المنزقة المصاحبة للطقم الاختيار السريع لستة أطوال موجية فردية. بالإضافة إلى الضوء الأبيض، والتحويل بسهولة بين المصفوفات. وتتراوح تغطية



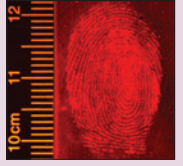
مرشحات التمرير النطاقي من ٣١٥ نانومتر (الأشعة فوق البنفسجية) إلى ٥٣٠ نانومتر (المرئية). ويستطيع نطاق الإضاءة العريض هذا إتاحة مشاهدة العديد من أشكال الأدلة المادية وأدلة الأثر في الميدان والمختبر على حد سواء. وتوفر أدوات الاحتجاز المشكلة في كل مصفوفة الوضع الإيجابي بين المرشحات. ويتم تصنيف كل مصفوفة بسهولة وسرعة الاختيار.

### مصباح الزينون عالي الكثافة

ينتج مصباح الزينون في الإضاءة البديلة الجنائية حزمة كثيفة من الضوء تعتبر مغالية للأدلة من الشعر والألياف والأحذية. وغيرها.



أثر خفي تم معالجته باستخدام مادة رودامين 6G عند ٥٣٠ نانومتر. تتم مشاهدته عن طريق مرشح حاجز أحمر.



أثر خفي تم معالجته باستخدام مادة DFO عند ٥٠٥ نانومتر. تتم مشاهدته عن طريق مرشح حاجز برتقالي.

### المواصفات:

#### مصفوفات المرشح المنزلق:

- FAL301F: ٣١٥ نانومتر. ٤١٥ نانومتر. ٤٥٠ نانومتر. ضوء أبيض
- FAL302F: ٤٧٠ نانومتر. ٥٠٥ نانومتر. ٥٣٠ نانومتر. ضوء أبيض
- مجموعة مصباح FAL300:

#### مصدر الإضاءة:

- ٣٥ وات. مصباح هالوجين عالي الكثافة/مشعل
- حوالي ٣٠٠٠ ساعة تشغيل
- درجة الحرارة اللونية: مصباح ٤٢٠٠ كلفن
- الخرج: ٣٢٠٠ لومن
- الأبعاد: ١٨,٧٥ × ٤,٥ × ٧,٢٥ بوصة (٤٧,٦ × ١١,٤ × ١٨,٤ سم)
- الوزن بدون البطارية والمرشح: ٥,٩ رطل. (٢,٧ كجم)

التبريد: مروحة 11CFM جهد ١٢ فولت تيار مباشر ٠,١٥ أمبير

#### شاحن بطارية:

- وقت شحن لمدة خمس ساعات:
- الطاقة المدخلة: ١١٠ فولت تيار متردد. ٦٠ هرتز
- الخرج: ١٢ فولت تيار مباشر ٢ أمبير
- تنظيم الفولتية التلقائي. مراقبة حالة البطارية
- الوزن: ٣,٥ رطل. (١,٦ كجم)
- الأبعاد: ٩ × ٤,٥ × ٣,٣٧٥ بوصة (٢٢,٩ × ١١,٤ × ٨,٦ سم)

#### البطارية:

- بطارتان مغلقتان. رصاص حمضي. ٦ فولت تيار مباشر. ٨ أمبير ساعة بالتسلسل
- حوالي ١٢٠ دقيقة تشغيل متواصل من شحن كامل
- الوزن: ١,١ رطل. (٢,٨ كجم)

#### المحتويات:

- ١- مجموعة مصباح FAL300 مع مصباح زينون عالي الكثافة
- ٢- بطارية FAL309
- ١- مصفوفة مرشح منزلق FAL201F (٤٧٠ نانومتر. ٥٠٥ نانومتر. ٥٣٠ نانومتر. أبيض)
- ١- مصفوفة مرشح منزلق FAL202F (٤٧٠ نانومتر. ٥٠٥ نانومتر. ٥٣٠ نانومتر. أبيض)
- ٤- نظارة بمرشح حاجز (أصفر، برتقالي، أحمر. أشعة فوق بنفسجية شفافة)

#### ١- شاحن بطارية

#### ١- BM6009 حامل ثلاثي القوائم للخدمة الشاقة

- ١- حقيبة حمل مشكلة متينة مع حشوة قوم سابقة القاطع: الأبعاد: ٢٨ × ١٧ × ١٠,٥ بوصة (العرض × الارتفاع × الطول) (٧١,١ × ٤٣,٢ × ٢٦,٧ سم): الوزن: ٢,٥ رطل. (١,١٥ كجم)



رقم الكatalog	الوصف	السعر
FAL3000	طقم مصدر إضاءة بديل للتحقيقات الجنائية	
FAL203	مصباح زينون عالي الكثافة إضافي	
FAL306	طقم محول للتيار المتردد ١٢٠ فولت/٦٠ هرتز	
FAL306220	طقم محول للتيار المتردد ٢٢٠ فولت/٥٠ هرتز	
FAL309	بطارية قابلة لإعادة الشحن ١٢ فولت تيار مباشر ٨ أمبير ساعة	
FAL309B	بطارية بديلة ١٢ فولت تيار مباشر ٨ أمبير ساعة	



يستخدم رقم UVFT100 لاكتشاف العلامات غير المرئية في العملة الورقية.

**مواصفات UVFT100:**

- الأبعاد:  
قطر 1.31 بوصة طول 1.1 بوصة  
(16 × 4 سم)
- الوزن: 0.31 رطل. (143 جم) مع البطاريات
- التركيب:  
ألومنيوم أسود معالج بالطريقة الأنودية
- البطاريات: (1) CR123 3 فولت
- مؤشر LED: للأشعة فوق البنفسجية طويلة الموجة  
1 وات (395 نانومتر): أكثر من 50,000 ساعة
- المفتاح: زر ضغط للتشغيل/الإيقاف

**مواصفات CUV100T:**

- الأبعاد:  
(عرض × ارتفاع × طول) 2 × 1.25 × 0.75 بوصة  
(5.1 × 15.9 × 1.9 سم)
- الوزن  
(مع البطاريات): 1 أوقية. (200 جم)
- التركيب:  
بلاستيك ABS قوي
- أقصى طول للموجة: 315 نانومتر
- المصباح: من نوع الإضاءة السوداء بالأشعة فوق  
البنفسجية من الفئة A طويلة الموجة (F4T5). بقدرة 4  
وات
- مفتاح الطاقة:  
من نوع انزلاقي
- مصدر الطاقة:  
4 بطاريات ألكالين مقاس "AA". بقدرة 1.5 فولت (غير  
مصاحبة)



رقم MLT100  
(مصدر الإضاءة غير مصاحب)

**UV FORENSITORCH™**

يحتوي UV ForensiTORCH™ على صمام باعث للضوء للأشعة فوق البنفسجية طويلة الموجة جهد 1 وات عالي الكثافة للغاية يوفر أكثر من 50,000 ساعة في ظروف التشغيل العادية. وسواء كنت تبحث في إضاءة خافتة أو في وضوح النهار. فإن UVFT100 هو الاختيار المثالي في الفحص الأولي وتحديد مواقع الأدلة المادية. ويتم تزويد هذه الوحدة خفيفة الوزن عن طريق (1) بطاريتين CR123 بجهد 3 فولت (مصاحبة) توفر إضاءة متواصلة لمدة تصل إلى 4 ساعات.

يعمل UV ForensiTORCH™ بتردد 395 نانومتر (-/4 5 نانومتر). وهذه حزمة موجة مثالية لتحديد موقع الأشياء ذات الأهمية الجنائية. ولا توجد حاجة لاستخدام نظارات بحاجز خاصة لمشاهدة أي استشعاع. ولكن يوصى بارتداء نظارات واقية من الأشعة فوق البنفسجية لحماية العين بشكل عام.



رقم الكatalog	الوصف	السعر
UVFT100	UV ForensiTORCH™	

**مصدر الإضاءة الصغير بالأشعة فوق البنفسجية طويلة الموجة**

يتسم جهاز CUV100T مصدر أشعة فوق بنفسجية طويل الموجة 310 نانومتر يعمل بالبطارية وأنه محمول تمامًا ومصمم للاستخدام عند البحث في مسرح الجريمة وللإضاءة الجنائية. وهذه الإضاءة مثالية لاكتشاف السرقة عند مشاهدة البقع والمساحيق والمعاجين غير المرئية. ويتم تزويد الوحدة بالطاقة عن طريق أربع بطاريات ألكالين مقاس AA (غير مصاحبة).



يعتبر مصدر الإضاءة CUV100T مفيداً في اكتشاف السرقة عند مشاهدة البقع والمساحيق والمعاجين غير المرئية في مسرح الجريمة.

**الحامل ثلاثي القوائم الصغير للإضاءة**

يسمح الحامل MLT100 بفحص الأدلة المادية دون استخدام الأيدي بالإضافة إلى العديد من التطبيقات الأخرى. ويعتبر هذا الحامل ثلاثي القوائم مثاليًا لإضاءة CUV100T (تباع على حدة). ويمكنك استخدامه للحصول على مصدر إضاءة ثابت للتصوير الفوتوغرافي بالأشعة فوق البنفسجية. وهو أدلة مثالية للاستخدام في المرور إلى الداخل-المرور إلى الخارج في السجون والفعاليات الخاصة. وهو مصنع من ألومنيوم أسود مشكل بدقة معالج بالطريقة الأنودية.

رقم الكatalog	الوصف	السعر
CUV100T	مصدر إضاءة صغير بالأشعة فوق البنفسجية طويلة الموجة	
6762	مصباح بديل. 4 وات (315 نانومتر)	
MLT100	الحامل ثلاثي القوائم الصغير للإضاءة	

الاستخدامات الجنائية النموذجية:

- السوائل الفسيولوجية (السائل المنوي، اللعاب، البول)
- العملات المزيفة
- مساحيق البصمات الخفية الفلورية
- علامات الأشعة فوق البنفسجية غير المرئية
- حطام الحريق (الهيدروكربونات)
- تظهير الأدلة بالسليانو أكريليت (Ardrox)

مواصفات 762ADC:

- أبعاد الحقيبة: 1,18V5 x 1,8V5 x 1,8V5 بوصة (العرض x الارتفاع x الطول) (4,3 x 17,5 x 4,8 سم)
- الوزن (مع البطاريات): 13,5 أوقية. (4 كجم)
- التركيب: ألومنيوم مكسو بالفينيل/صلب نيكل مصقول
- أقصى طول للموجة: 365 نانو متر
- المصباح: من نوع الإضاءة السوداء بالأشعة فوق البنفسجية من الفئة A طويلة الموجة (F4T5). بقدرة 4 وات
- مفتاح الطاقة: زر ضغط. إجراء بديل
- مفتاح الخرج العالي: زر ضغط. لحظي
- مصدر الطاقة: 4 بطاريات ألكالين مقاس "AA". بقدرة 1,5 فولت: أو 110 أو 120 فولت تيار متردد

مواصفات UVP600:

- أبعاد الحقيبة: 2,75 x 9,75 x 4 بوصة (العرض x الارتفاع x الطول) (7 x 24,8 x 10,2 سم)
- التركيب: ألومنيوم مكسو بالفينيل/صلب نيكل مصقول
- غطاء المرشح: صلب مع طلاء من النيكل المصقول (31 مللي)
- مصابيح الموجة الطويلة: من نوع الإضاءة السوداء بالأشعة فوق البنفسجية من الفئة A (رقم F1T5). قدرة 1 وات. أقصى طول موجة 365 نانو متر
- مصدر الطاقة: 8 بطارية ألكالين مقاس AA: تيار متردد 110 فولت/220 فولت
- المفتاح: قلاب (تشغيل/إيقاف)

مصباح ميداني ومصباح مختبر بالتيار المتردد/التيار المباشر

خيار الموجات الطويلة/الشدة العالية

يتسم المصباح الميداني ومصباح المختبر بالأشعة فوق البنفسجية بأنه عملي وقوي وصغير الحجم. ويضم هذا الطراز موصل تيار متردد/تيار مباشر للاستخدام في المختبر وفي مسرح الجريمة. ويحتوي المصباح على مستويات طاقة ثنائية للعرض العادي وعالي الكثافة.



المقدمة

الجزء الخلفي



رقم الكتالوج	الوصف	السعر
762ADC	مصباح ميداني ومصباح مختبر بالتيار المتردد/التيار المباشر. موجة طويلة. 4 وات. 110 فولت	
762ADC220	مصباح ميداني ومصباح مختبر بالتيار المتردد/التيار المباشر. موجة طويلة. 4 وات. 220 فولت	
6762	مصباح بديل. موجة طويلة (365 نانو متر). 4 وات	

مصدر الإضاءة الجنائية بالأشعة فوق البنفسجية 1 وات من SIRCHIE®

تتسم هذه الوحدات بأنها خفيفة جداً وصغيرة الحجم. ويمكنك أخذها إلى أي مكان. حتى لو لم يكن لديك منفذ تيار متردد متاح! ويوفر الخائق الكهربائي عالي الفعالية خرج عال ثابت. كما يصنع الغلاف من الألومنيوم المكسو بالفينيل لتحمل الاستخدام القاسي. ويضمن الغطاء المصنوع من الصلب المصقول حماية المصباح في كل الأوقات.

يتم توفير مصادر إضاءة بالموجة الطويلة (365 نانو متر). كما يتوافر محول تيار متردد ملائم لتشغيل تيار 110 فولت/220 فولت. ويتم توفير طاقة التيار المباشر عن طريق 8 بطاريات ألكالين مقاس AA (مصاحبة). ويشير الوميض المتقطع لمؤشر LED إلى تشغيل المصباح. ويوجد حزامان على جانبي الوحدة لإتاحة الاستخدام باليد اليسرى أو اليمنى.



المقدمة

الجزء الخلفي



رقم الكتالوج	الوصف	السعر
UVP600	مصباح SIRCHIE بالأشعة فوق البنفسجية. 1 وات. موجة طويلة (365 نانو متر). تيار متردد 110 فولت/220 فولت	
UV9692	مصباح بديل. 1 وات. موجة طويلة (365 نانو متر)	

## مصادر إضاءة بالموجات القصيرة والطويلة

## مصادر الإضاءة البديلة

ينبغي إجراء فحص أولي للأدلة باستخدام الأشعة فوق البنفسجية طويل الموجة.



يدور ١٨٠ درجة

### مواصفات UVP900:

- التركيب: بلاستيك ABS قوي
- المصباح: ٩ وات. موجة طويلة (٣٦٥ نانو متر)
- تدوير رأس المصباح: ١٨٠ درجة
- مفتاح التشغيل/الإيقاف الداخلي: بضئ المصباح عند رفع الرأس
- الطاقة: ١١٠ فولت تيار متردد
- الأبعاد: ١٠.٥ × ٣.٢٥ × ٢.٤ بوصة (الارتفاع × الطول × العرض) (٢٧.١٧ × ٨.٢٥ × ٨.١٣ سم)
- الوزن: ٢.٣ رطل. (١.٠٤ كجم)

### مواصفات SKSUV13:

- التركيب: بلاستيك ABS قوي
- مصباح الأشعة فوق البنفسجية: ١٣ وات. ٢٥٤ نانو متر مبيد للجراثيم
- تدوير رأس المصباح: ١٨٠ درجة
- مفتاح التشغيل/الإيقاف الداخلي: بضئ المصباح عند رفع الرأس
- الطاقة: ١١٠ فولت تيار متردد
- الأبعاد: ١٠.٥ بوصة ارتفاع × ٣.٢٥ بوصة طول × ٢.٤ بوصة عرض (٢٧.١٧ سم × ٨.٢٥ سم × ٨.١٣ سم)
- الوزن: ٢.٣ رطل. (١.٠٤ كجم)

### مواصفات 790UV:

- تركيب غطاء مرشح الموجة الطويلة، وغطاء المصباح والغطاء الطرفي:
- نابليون (خصائص حرارية وميكانيكية مثبته)
- مصدر الطاقة: ١١٥ أو ٢٢٠ فولت تيار متردد مؤرض
- المصباح: بخار زئبق مع خائق كهربائي داخلي أشعة فوق بنفسجية ٣٦٥ نانومتر
- تقدير المصباح: ١٥٠ وات
- عمر المصباح: حوالي ٥,٠٠٠ ساعة
- الخرج: ٤,٠٠٠ ميكرو وات/سم² عند ١٥ بوصة
- إضاءة المؤشر: من نوع النيون، منتشر
- مفتاح الطاقة: مفتاح قلاب للخدمة الشاقة
- الأبعاد: (طول × قطر) ١٠.٢٥ بوصة × ١.٠٢٥ بوصة (٢٦ سم × ٢٦.٤ سم)
- الوزن: ٣.٨٧ رطل. (١.٧ كجم)
- الغلاف الخارجي: ألومنيوم مع طلاء إيبوكسي أسود لامع
- كبل الطاقة: ٦ أقدام (١.٨٢ م)
- حقيبة حمل اختيارية: بولي بروبيلين من البوليمر المشترك المشكل بالحقن، الأبعاد: ٢١ × ٩ × ١٦.٥ بوصة (العرض × الارتفاع × الطول) (٥٣.٣ × ٢٢.٩ × ٤١.٩ سم؛ الوزن (مع الوحدة): ٩ رطل. (٤.١ كجم)

## مصدر الإضاءة الجنائية بالأشعة فوق البنفسجية من SIRCHIE®

هناك أشكال معينة من الأدلة الجنائية التي لا تظهر تحت الضوء الأزرق وتتطلب الأشعة فوق البنفسجية طويلة الموجة لتنعكس. وهذا هو سبب استخدام العديد من المحققين المهرة للأشعة فوق البنفسجية طويلة الموجة في الفحص الأولي للأدلة. وتتضمن الأشياء ذات الأهمية الجنائية التي يمكن الكشف عنها باستخدام الأشعة فوق البنفسجية طويلة الموجة ما يلي: مسحوق صلب الأثر الخفي للأشعة فوق البنفسجية، وعلامات الأشعة فوق البنفسجية على العملات، وكشف بعض المواد الخاضعة للرقابة، والسوائل الفسيولوجية، وتطبيقات التميرير إلى الداخل-التميرير إلى الخارج والكثير غيرها.

يحتوي مصدر الإضاءة الجنائية بالأشعة فوق البنفسجية UVP900 من SIRCHIE على مصباح ٩ وات للموجة الطويلة (٣٦٥ نانو متر) ثنائي القطب ويعمل تلقائيًا عن طريق رفع الرأس. كما يمكن تدويره بمقدار ١٨٠ درجة، فضلاً عن سهولة استخدامه في العديد من المواقف المتنوعة، ويتيح تصميمه خفيف الوزن وصغير الحجم سهولة الاستخدام والتخزين المريح.

يتميز كشاف الإضاءة للتحقيقات الجنائية بالموجات القصيرة بمصباح قاتل للجراثيم بقوة ١٣ وات بالموجات القصيرة (٢٥٤ نانومتر). ويجب ارتداء واقيات للعينين والجلد عند استخدام أي كشاف بالأشعة فوق البنفسجية بالموجات القصيرة.



يتوفر طقم محول قابس عام

رقم الكتلوج	الوصف	السعر
UVP900	مصدر إضاءة جنائي من Sirchie طويل الموجة بالأشعة فوق البنفسجية ٩ وات. (٣٦٥ نانو متر). ١١٠ فولت تيار متردد	
11954	مصباح بديل. ٩ وات (٣٦٥ نانو متر)	
SKSUV13	كشاف جنائي من Sirchie طويل الموجة بالأشعة فوق البنفسجية ١٣ وات. (٢٥٤ نانو متر). ١١٠ فولت تيار متردد	
SKSUV13B	مصباح بديل. ١٣ وات (٢٥٤ نانو متر)	



### TIGERUV™

شعاع واسع من الأشعة فوق البنفسجية ٣٦٥ نانو متر مفيد لمسح المناطق الواسعة للبحث عن أدلة في مسرح الجريمة. ومن الممكن أن تنعكس الأدلة مثل الألياف وشظايا العظام والسوائل الفسيولوجية، وغيرها الأشعة فوق البنفسجية لتكشف الأشياء التي لم تكن لتظهر بدون هذا الضوء.

رقم الكتلوج	الوصف	السعر
790UV	مصباح TIGERUV™، ١١٠ فولت تيار متردد	
790UV220	مصباح TIGERUV™، ٢٢٠ فولت تيار متردد	
790UVB	مصباح بديل. ١٥٠ وات (٣٦٥ نانو متر). ١١٠ فولت	
790UVB200	مصباح بديل. ١٥٠ وات (٣٦٥ نانو متر). ٢٢٠ فولت	
790UVC	حقيبة حمل اختيارية	

### مصدر إضاءة ثنائي بالأشعة فوق البنفسجية من طراز TIGER ويعمل بالتيار المتردد أو المستمر. (بالموجة

الطويلة/الموجة القصيرة)

يحتوي مصدر الأشعة فوق البنفسجية ثنائي الموجة الذي يتم تزويده بالطاقة عن طريق التيار المتردد/التيار المباشر على مصباحين باللوحه الخلفية (LED) للإشارة إلى الموجة المختارة - الموجة القصيرة (٢٥٤ نانو متر) أو الموجة الطويلة (٣١٥ نانو متر) لتحقيق السلامة الإضافية. هذه الوحدة مثالية للاستخدام في المختبرات أو الاستخدامات الميدانية.

وتأتي هذه الوحدة بمحول للتيار المتردد. البطاريات غير مصاحبة.



المقدمة



الجزء الخلفي



### مواصفات 782ADC:

- أبعاد الحقيقية:  
(العرض × الارتفاع × الطول) ٣,٢٥ × ١,٨١٢٥ × ٢,١٢٥ بوصة (١٧,٣ × ٨,٢ × ١,٧ سم)
- الوزن  
(مع البطاريات): ٢,١٥ رطل. (١ كجم)
- التركيب: ألونيوم مكسو بالفينيل. لون أسود
- عاكس الضوء: صلب مع طلاء من النيكل اللامع
- غطاء مرشح الموجة القصيرة والأغطية الطرفية: صلب مع طلاء من النيكل المصقول
- المصباح: الموجة القصيرة... نوع مبيد للجراثيم بالأشعة فوق البنفسجية من الفئة C. جهد ٤ وات. أقصى طول موجة ٢٥٤ نانو متر. الموجة الطويلة... نوع إضاءة أسود بالأشعة فوق البنفسجية من الفئة A. جهد ٤ وات. أقصى طول موجة ٣١٥ نانو متر
- مرشح الموجة القصيرة: مرشح تمرير نطاقي للأشعة فوق البنفسجية من النوع U-325C الأبعاد: ١,٥ بوصة عرض × ٣ بوصة طول × ١ ١/٣ بوصة إلى ٤/١ بوصة سمك (٣,٨ سم × ٧,٦ سم × ١,٦ سم - ١ م)
- مصدر الطاقة: ٤ بطاريات ألكالين مقياس "C" (قدرة ١,٥ فولت): أو ١١٠ أو ١٢٠ فولت تيار متردد
- لوحة التحكم: لوحة تحكم معيارية بزر ضغط: مفتاح الطاقة ومفتاح اختيار الموجة القصيرة/الموجة الطويلة... زر ضغط. إجراء بديل: مفتاح الخرج العالي... زر ضغط. إجراء خطي

رقم الكتالوج	الوصف	السعر
782ADC	مصدر إضاءة بالأشعة فوق البنفسجية (موجة طويلة/موجة قصيرة) من طراز Tiger بالتيار المتردد/التيار المباشر. ١١٠ فولت	
782ADC220	مصدر إضاءة بالأشعة فوق البنفسجية (موجة طويلة/موجة قصيرة) من طراز Tiger بالتيار المتردد/التيار المباشر. ٢٢٠ فولت	
6762	مصباح بديل. ٤ وات. موجة طويلة (٣١٥ نانو متر)	
6247	مصباح بديل. ٤ وات. موجة قصيرة (٢٥٤ نانو متر)	

### كشاف للتحقيقات الجنائية ثنائي الطول الموجي بالأشعة فوق البنفسجية ١ وات من SIRCHIE®

يحتوي كشاف الأشعة فوق البنفسجية ثنائي الموجة الذي يتم تزويده بالطاقة عن طريق التيار المتردد/التيار المباشر على مصباحين ١ وات - واحد للموجة القصيرة (٢٥٤ نانو متر) وآخر للموجة الطويلة (٣١٥ نانو متر). مما يمنح الوحدة قدرة على الوفاء بالاستخدامات المتعددة للاستفادة بها في العديد من المواقف التي تحتاج إلى مصدر إضاءة بديل. وتأتي الوحدة بمحول للتيار المتردد.

### مواصفات رقم UVP120DW:

- أبعاد الحقيقية:  
(العرض × الارتفاع × الطول) ٩,٧٥ × ٤ بوصة (٢٤,٨ × ١١,٥ سم)
- التركيب: ألونيوم مكسو بالفينيل. لون أسود
- غطاء المرشح: صلب مع طلاء من النيكل المصقول
- مصابيح الموجة القصيرة: من النوع المبيد للجراثيم بالأشعة فوق البنفسجية من الفئة C. قدرة ١ وات. أقصى طول موجة ٢٥٤ نانو متر
- مصابيح الموجة الطويلة: من نوع الإضاءة السوداء بالأشعة فوق البنفسجية من الفئة A (رقم F١٢٥). قدرة ١ وات. أقصى طول موجة ٣١٥ نانو متر
- مرشح الموجة القصيرة: مرشح تمرير نطاقي للأشعة فوق البنفسجية من النوع U-325C الأبعاد: ١,٣١ بوصة عرض × ٣,٩٦ بوصة طول (٣,٣ سم × ١٠ سم × ٥-٤ سم)
- مصدر الطاقة: ١٦ بطارية ألكالين مقياس AA (تم تقديمها) أو مصدر التيار المستمر بجهد ٢٢٠/١١٠ فولت
- المفاتيح: قلاب (تشغيل/إيقاف)



الجزء الخلفي



المقدمة

رقم الكتالوج	الوصف	السعر
UVP120DW	مصباح Sirchie بالأشعة فوق البنفسجية. ١ وات. ثنائي بموجة طويلة/موجة قصيرة. تيار متردد ١١٠ فولت/٢٢٠ فولت	
UV9692	مصباح بديل. ١ وات. موجة طويلة (٣١٥ نانو متر)	
SW969B	مصباح بديل. موجة قصيرة ١ وات (٢٥٤ نانو متر)	



## مصادر إضاءة الموجة القصيرة

## مصادر الإضاءة البديلة

### مواصفات رقم UVP600ST:

- أبعاد الحقيبة: ٩,٧٥ x ٤ بوصة (العرض x الارتفاع x الطول) (٢٤,٨ x ١٠,٢ x ٧ سم)
- التركيب: ألومنيوم مكسو بالفينيل. لون أسود
- غطاء المرشح: صلب مع طلاء من النيكل المصقول
- مصابيح الموجة القصيرة: من النوع المبيد للجراثيم بالأشعة فوق البنفسجية من الفئة C. قدرة ١ وات. أقصى طول موجة ٢٥٤ نانو متر.
- مرشح الموجة القصيرة: مرشح تمرير نطاقي للأشعة فوق البنفسجية من النوع U-325C الأبعاد: ١,٣١ بوصة عرض x ٣,٩٦ بوصة طول (٣,٣ سم x ١٠ سم) x ٥-٤ م سمك
- مصدر الطاقة: ٨ بطارية ألكالين مقاس AA: تيار متردد ١١٠ فولت/٢٢٠ فولت
- المفتاح: قلاب (تشغيل/إيقاف)

### كشف إضاءة للتحقيقات الجنائية بالأشعة فوق البنفسجية ١ وات من SIRCHIE®

تتسم هذه الوحدات بأنها خفيفة جداً وصغيرة الحجم، ويمكنك أخذها إلى أي مكان. حتى لو لم يكن لديك منفذ تيار متردد متاح! ويوفر الحائق الكهربائي عالي الفعالية خرج عال ثابت. كما يصنع الغلاف من الألومنيوم المكسو بالفينيل لتحمل الاستخدام القاسي. ويضمن الغطاء المصنوع من الصلب المصقول حماية المصباح في كل الأوقات.

وتتوافر مصادر الإضاءة بنوع يحتوي على الموجة القصيرة (٢٥٤ نانو متر) كما يتوافر محول تيار متردد ملائم للتشغيل بتيار ١١٠ فولت/٢٢٠ فولت. ويتم توفير طاقة التيار المباشر عن طريق ٨ بطاريات ألكالين مقاس AA (مصاحبة). ويتم توفير طاقة التيار المباشر عن طريق ٨ بطاريات ألكالين مقاس AA (مصاحبة). ويشير الوميض المتقطع لمؤشر LED إلى تشغيل المصباح. ويوجد حزامان على جانبي الوحدة لإتاحة الاستخدام باليد اليسرى أو اليمنى.



الجزء الخلفي

الجزء الأمامي

رقم الكatalog	الوصف	السعر
UVP600ST	مصباح Sirchie بالأشعة فوق البنفسجية مع حامل ثلاثي القوائم، ١ وات. موجة قصيرة (٢٥٤ نانو متر). تيار متردد ١١٠ فولت/٢٢٠ فولت	
SW969B	مصباح بديل. موجة قصيرة ١ وات (٢٥٤ نانو متر)	

### مواصفات رقم UVP120ST:

- أبعاد الحقيبة: ٩,٧٥ x ٦,٥ بوصة (العرض x الارتفاع x الطول) (٢٤,٨ x ١٦,٥ x ١٠,٢ سم)
- التركيب: ألومنيوم مكسو بالفينيل. لون أسود
- غطاء المرشح: صلب مع طلاء من النيكل المصقول
- مصابيح الموجة القصيرة: من النوع المبيد للجراثيم بالأشعة فوق البنفسجية من الفئة C. قدرة ١ وات. أقصى طول موجة ٢٥٤ نانو متر.
- مرشح الموجة القصيرة: مرشح تمرير نطاقي للأشعة فوق البنفسجية من النوع U-325C الأبعاد: ١,٣١ بوصة عرض x ٣,٩٦ بوصة طول (٣,٣ سم x ١٠ سم) x ٥-٤ م سمك
- مصدر الطاقة: ١٦ بطارية ألكالين مقاس AA: تيار متردد ١١٠ فولت/٢٢٠ فولت
- المفتاح: قلاب (تشغيل/إيقاف)

### كشف إضاءة للتحقيقات الجنائية بالأشعة فوق البنفسجية ١ وات من SIRCHIE®

يوفر النظام ثنائي المصباح ١/٢١ وات لهذه الوحدات المحمولة التي تعمل بالتيار المتردد/التيار المباشر ضعف

خرج الإضاءة للاستخدام الجنائي. كما يصنع الغلاف من الألومنيوم المكسو بالفينيل لتحمل الاستخدام القاسي. ويضمن الغطاء المصنوع من الصلب المصقول حماية المصباح في كل الأوقات.

ويتم التحكم في كل مصباح بشكل فردي لاستخدام مصباح واحد أو مصباحين (يشير صمام LED الباعث للضوء إلى تشغيل المصباح). ويوجد مفتاح اختيار الطاقة في جانب كل وحدة للتبديل بين استخدام التيار المتردد/التيار المباشر. ويتم توفير محول للتيار المتردد للتشغيل بجهد ١١٠ فولت/٢٢٠ فولت وطاقة تيار مباشر عن طريق ١٦ بطارية ألكالين مقاس AA (مصاحبة).



رقم الكatalog	الوصف	السعر
UVP120ST	مصباح Sirchie بالأشعة فوق البنفسجية موجة قصيرة ثنائية (٢٥٤ نانو متر) ١ وات. مع حامل ثلاثي القوائم. ١١٠ فولت/٢٢٠ فولت تيار متردد	
SW969B	مصباح بديل. موجة قصيرة ١ وات (٢٥٤ نانو متر)	

## نظارات وعدسات بمرشح حاجز

## النظارات بمرشح حاجز BLUEMAXX™

توفر نظارات المرشح الحاجز من البولي كربونات مشاهدة مريحة للبحث في مسرح الجريمة والتصوير الفوتوغرافي عند استخدام إضاءة BLUEMAXX™. ويمكن ارتداؤها فوق النظارات الطبية.



رقم BMS400



رقم BMS300

رقم الكتالوج	الوصف	السعر
BMS300	نظارة بمرشح حاجز مع حقيبة	
BMS400	نظارة بمرشح حاجز	

## نظارة بمرشح حاجز بإطار رياضي

تتميز النظارات المجهزة بالمرشح الفاصل الجديد بإطاراتها الأنيقة ذات الطابع الرياضي. وتأتي بثلاثة ألوان للمرشح الفاصل القياسي.



رقم الكتالوج	الوصف	السعر
BFR10	نظارة بمرشح حاجز بإطار رياضي. لون أحمر	
BFN10	نظارة بمرشح حاجز بإطار رياضي. لون برتقالي	
BFY10	نظارة بمرشح حاجز بإطار رياضي. لون أصفر	

## نظارة. مرشح فاصل (عدسات فوقية)

تم تصميم النظارات ذات المرشحات الفاصلة الجديدة بحيث يتم تركيبها فوق نظارات الخبير المختص بمعاينة مسرح الجريمة. وتأتي بثلاثة ألوان للمرشح القياسي.



رقم الكتالوج	الوصف	السعر
BFR20	نظارة. مرشح فاصل (عدسات فوقية). لون أحمر	
BFN20	نظارة. مرشح فاصل (عدسات فوقية). لون برتقالي	
BFY20	نظارة. مرشح فاصل (عدسات فوقية). لون أصفر	

## نظارة. مرشح حاجز مع حزام مطاطي

تم تصميم النظارات ذات المرشحات الفاصلة الجديدة بحيث يتم تركيبها فوق نظارات الخبير المختص بمعاينة مسرح الجريمة. وهي مجهزة بحزام مطاطي وتأتي بثلاثة ألوان للمرشح القياسي.

رقم الكتالوج	الوصف	السعر
BFR30	نظارة. مرشح حاجز مع حزام مطاطي. لون أحمر	
BFN30	نظارة. مرشح حاجز مع حزام مطاطي. لون برتقالي	
BFY30	نظارة. مرشح حاجز مع حزام مطاطي. لون أصفر	



استخدم النظارات والعدسات المجهزة بالمرشح الفاصل لمعاينة الدليل المضاء بكشافات الإضاءة البديلة للتحقيقات الجنائية.



أرقام BFR30 و BFN30 و BFY30. نظارة مجهزة بمرشح فاصل مع حزام مطاطي

تسوق  
عبر الإنترنت  
www.sirchie.com

## مصادر الإضاءة البديلة



استخدم فلتر حواجز عدسات الكاميرا مع مصادر الضوء البديلة لتعزيز القرائن الجذابة المهمة بغرض تصويرها فوتوغرافياً.



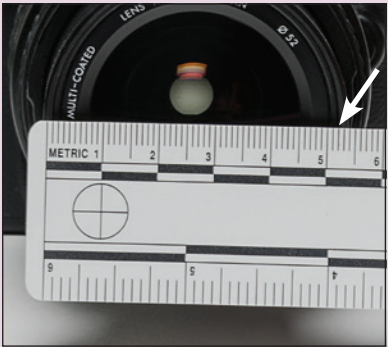
إضاءة المناطق المثيرة للاهتمام بالنور العادي.



نفس المنطقة المثيرة للاهتمام مضادة بالأزرق (٤٥٥ نانومتر) وتم تصويرها فوتوغرافياً باستخدام فلتر حواجز برتقالي. وبذلك أصبحت شظايا العظم الآن ظاهرة.



لتحديد مقياس أسنان الفلتر الخاص بعدسة الكاميرا، عابن الرمز الموجود في الصورة أعلاه، إذا تعذر إيجاد هذا الرمز، راجع إرشادات القياس المنصوص عليها أدناه.



تحديد مقياس أسنان الفلتر: يتم قياس أسنان المرشح بالمليمتر، لذا استخدم مسطرة بالنظام المتري. ضع المسطرة عبر قطر عدسة الكاميرا (أعرض جزء) كما هو موضح بدءاً من الحافة الداخلية لأسنان المرشح وقم بالقياس إلى الجانب المقابل.

## مرشحات فاصلة لعدسة للكاميرا



### فلتر حواجز عدسة الكاميرا

يتم استخدام هذه الفلاتر مع مصادر بديلة للضوء لتعزيز القرائن المهمة وإلغاء الخلفيات عند التقاط صور الأدلة. تتوفر الفلاتر بثلاثة ألوان (برتقالي، أصفر، أحمر) وجميع المقاسات المنتشرة للعدسات ذات مجرى تركيب. تتوفر أيضاً أطقم فلتر تشتمل على فلتر لكل لون لمقاس التركيب المطلوب.

رقم الكatalog	الوصف	السعر
CFY49	فلتر حواجز عدسة الكاميرا، لون أصفر، ٤٩ مم	
CFY52	لون أصفر، ٥٢ ملم	
CFY55	لون أصفر، ٥٥ ملم	
CFY58	لون أصفر، ٥٨ ملم	
CFY62	لون أصفر، ٦٢ ملم	
CFY67	لون أصفر، ٦٧ ملم	
CFY72	لون أصفر، ٧٢ ملم	
CFY77	لون أصفر، ٧٧ ملم	
CFY82	لون أصفر، ٨٢ ملم	
CFN49	فلتر حواجز عدسة الكاميرا، لون أصفر، ٤٩ ملم	
CFN52	برتقالي، ٥٢ ملم	
CFN55	برتقالي، ٥٥ ملم	
CFN58	برتقالي، ٥٨ ملم	
CFN62	برتقالي، ٦٢ ملم	
CFN67	برتقالي، ٦٧ ملم	
CFN72	برتقالي، ٧٢ ملم	
CFN77	برتقالي، ٧٧ ملم	
CFN82	برتقالي، ٨٢ ملم	
CFR49	فلتر حواجز عدسة الكاميرا، لون أحمر، ٤٩ ملم	
CFR52	لون أحمر، ٥٢ ملم	
CFR55	لون أحمر، ٥٥ ملم	
CFR58	لون أحمر، ٥٨ ملم	
CFR62	لون أحمر، ٦٢ ملم	
CFR67	لون أحمر، ٦٧ ملم	
CFR72	لون أحمر، ٧٢ ملم	
CFR77	لون أحمر، ٧٧ ملم	
CFR82	لون أحمر، ٨٢ ملم	
AFK49	أطقم فلتر حواجز عدسة الكاميرا (قطعة واحدة، أصفر وأحمر وبرتقالي)، ٤٩ ملم	
AFK52	(قطعة واحدة، أصفر وأحمر وبرتقالي)، ٥٢ ملم	
AFK55	(قطعة واحدة، أصفر وأحمر وبرتقالي)، ٥٥ ملم	
AFK58	(قطعة واحدة، أصفر وأحمر وبرتقالي)، ٥٨ ملم	
AFK62	(قطعة واحدة، أصفر وأحمر وبرتقالي)، ٦٢ ملم	
AFK67	(قطعة واحدة، أصفر وأحمر وبرتقالي)، ٦٧ ملم	
AFK72	(قطعة واحدة، أصفر وأحمر وبرتقالي)، ٧٢ ملم	
AFK77	(قطعة واحدة، أصفر وأحمر وبرتقالي)، ٧٧ ملم	
AFK82	(قطعة واحدة، أصفر وأحمر وبرتقالي)، ٨٢ ملم	



**النظارات الواقية من الأشعة فوق البنفسجية**  
تصميم واق من الأعلى والجوانب يوفر حماية كاملة من الأشعة فوق البنفسجية الضارة قصيرة الموجة المنبعثة من مصابيح الأشعة فوق البنفسجية والزنبيقية. مركب من البولي كربونات ومقاوم للصدمات.



**النظارات الواقية من الأشعة فوق البنفسجية**  
تصنع من بلاستيك معد خصيصاً يحجب انبعاثات الأشعة فوق البنفسجية على جميع أطوال موجات الأشعة فوق البنفسجية. كما توفر التباين الأمثل في الرؤية وأقل إجهاد للعين. وتتسم بتصميم خفيف الوزن مع حواف مطاطية مرنة تلائم الوجه بشكل مريح - حتى إنه يمكن استخدامها فوق النظارات الطبية.



### تحذير:

يصدر عن مصادر الأشعة فوق البنفسجية قصيرة الموجة إشعاع ضار. ويتطلب استخدام هذه الأجهزة توفير الحماية السليمة للعين والجلد والمناخة من خلال منتجات الحماية من الأشعة فوق البنفسجية الموضحة في هذه الصفحة.

السعر	الوصف	رقم الكتالوج
	نظارة واقية من الأشعة فوق البنفسجية	797GV
	نظارات واقية من الأشعة فوق البنفسجية	798GV



**درع واق للوجه من الأشعة فوق البنفسجية**  
مصمم خصيصاً لحماية الوجه كاملاً من ضوء الأشعة فوق البنفسجية الخطرة قصيرة الموجة مع إزالة تشويش "الضباب الأزرق" تماماً المرتبط عادة بالأبعاد الموجية الطويلة. الأبعاد: ٨,٢٥ بوصة ارتفاع × ١٧ بوصة قطر (٢٠,٩ × ٤٣,٢ سم).



**درع واق للوجه من الأشعة فوق البنفسجية مع غطاء**  
هذا الدرع الواقي المصمم خصيصاً يوفر حماية كاملة للرأس والرقبة من الأشعة فوق البنفسجية. ويضع درع الوجه هذا حاجزاً لا يمكن اختراقه بين من يرتديه ومصدر الأشعة فوق البنفسجية. كما يكمل الغطاء القطني الكثيف هذا الحاجز ويمكن فكه بسرعة أو توصيله باستخدام أداة الإغلاق بلاصق® Velcro. ويتم تصنيع درع الوجه من مادة البولي كربونات القوية المقاومة للصدمات ويتميز برأس قوي يمكن تعديله مع ميزة الرفع لأعلى. وقد تم إعداد درع 798GVH خصيصاً لاستخدامه مع مصادر الأشعة فوق البنفسجية قصيرة الموجة وعالية الكثافة.

السعر	الوصف	رقم الكتالوج
	درع واق للوجه من الأشعة فوق البنفسجية	799UV
	درع واق للوجه من الأشعة فوق البنفسجية مع غطاء	798GVH

تسوق  
عبر الإنترنت  
www.sirchie.com