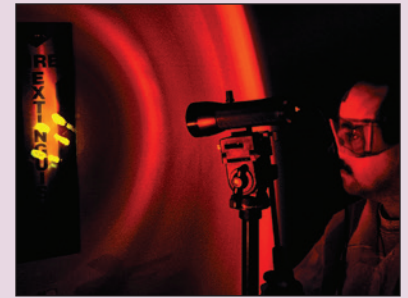


## El espectro electromagnético

**SIRCHIE®** ha desarrollado una variedad de fuentes alternativas de luz que se emplean para identificar diversos tipos de evidencias que, de otra forma, pasarían desapercibidas con una iluminación normal o a la luz del día. Mediante la utilización de una amplia gama de tecnologías disponibles para generar luz como las lámparas de criptón, halógenas, fluorescentes, láser y diodos emisores de luz (LED), junto con materiales altamente especializados de filtrado, SIRCHIE ofrece otro valioso conjunto de herramientas al investigador de la escena del crimen.

La luz alternativa es la misma luz con la que estamos familiarizados, pero que se ha dividido en sus componentes básicos. La luz forma parte del espectro electromagnético, que define todos los tipos de energía radiada con longitudes de onda que se miden en nanómetros (nm). La luz visible, como la luz del día, se compone de longitudes de onda entre 400 nm (azules) y 720 nm (rojas). Si los componentes de la luz del día se separan y se utilizan conjuntamente con diversos filtros, se la puede emplear para eliminar fondos y objetos relucientes. Otra importante fuente de luz es la luz ultravioleta (190 nm-400 nm) que, aunque no es visible, generalmente hace visibles los objetos ocultos o latentes.

Las fuentes alternativas de luz se utilizan normalmente en investigaciones de escenas del crimen para identificar diversas formas de evidencia. Se pueden identificar fluidos fisiológicos como semen, orina y sangre a través de sus propiedades fluorescentes naturales utilizando la luz ultravioleta. Elementos como fragmentos óseos y dentales pueden ser expuestos con luz azul (455 nm) mediante el uso de un filtro de barrera naranja y se pueden separar del fondo para facilitar la recuperación. Se pueden emplear otras luces para revelar impresiones latentes. Ya sea mediante el uso de revelados químicos como DFO, cianoacrilato con amarillo básico o polvos fluorescentes, la luz azul (450 nm - 470 nm) con el filtro adecuado permite al investigador capturar la evidencia real con poca interferencia de factores lumínicos, de fondo u otros de encubrimiento. Las luces alternativas de luz de SIRCHIE extraen la evidencia de la oscuridad para sacarla a la luz.



## ESPECIFICACIONES DEL EQUIPO

### ForensiTorch™:

- **Dimensiones:** 16 cm (largo) x 4 cm (diámetro) (6,31" x 1,6")
- **Peso:** 143 g (0,31 lb) con baterías
- **Estructura:** Aluminio negro anodizado
- **Baterías:** (2) CR123, 3V
- **LED:** Diodo emisor de luz ultravioleta de onda larga (395 nm); +50.000 horas
- **Interruptor:** Botón de encendido/apagado

## ESPECIFICACIONES DEL EQUIPO

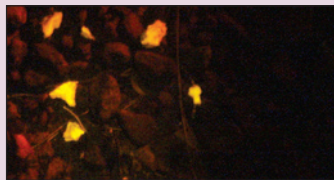
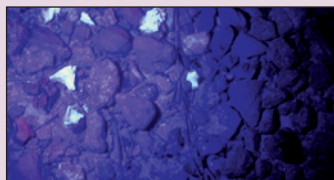
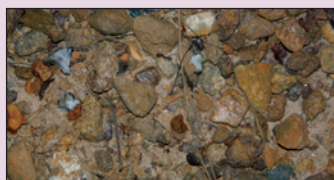
### MMX300:

#### Fuentes de luz visible

- (455 nm, 470 nm, 505 nm, 530 nm, 590 nm, 625 nm, blanca)
- Dimensiones: 13,3 cm x 1,9 cm de diámetro (5,25" x 0,75")
  - Peso con baterías: 100,6 g (3,55 oz)
  - Estructura: Aluminio maquinado
  - Interruptor: Botón de encendido/apagado/momentáneo
  - LED: Un LED de 3 watts; dura más de +50.000 horas
  - Baterías: (2) CR123 de litio

### CONTENIDO DEL EQUIPO MMX300:

- 1- UVFT100 Luz ultravioleta ForensiTorch™ (395nm)
- 7- Luces visibles MMX (455 nm, 470 nm, 505 nm, 530 nm, 590 nm, 625 nm, blancas)
- 1- Difusor de luz
- 1- MMXPOD Trípode para soporte de luces
- 16- Baterías de litio CR123
- 1- 797GV Anteojos protectores de luz ultravioleta
- 1- FAL208 Gafas amarillas
- 1- FAL207 Gafas rojas
- 1- BMS300 Gafas naranja
- 1- MMX300C Maletín de alta resistencia a medida, con inserto precortado de espuma. Dimensiones: 47 cm x 39,4 cm x 14 cm (18,5" x 15,5" x 5,5"). Peso: 4,7 kg (10,41 lb)



La inspección en áreas plagadas con piedrecillas (arriba) complica la búsqueda de evidencia física. Se revelaron fragmentos de hueso al usar luz ultravioleta de 395 nm (medio) y 455 nm (abajo). (Se utilizan gafas con filtro de barrera naranja para visualizar 455 nm).

## SISTEMA DE FUENTE ALTERNATIVA DE LUZ MEGAMAXX™

El sistema megaMAXX™ tiene como finalidad ayudar al investigador en la escena del crimen o en el laboratorio. El equipo consta de fuentes de luz portátiles, maquinadas con aluminio e independientes; cada una funciona a una frecuencia muy próxima a las frecuencias individuales de la luz que se indican en cada caso (395-625 nm). El sistema incluye una fuente de luz blanca megaMAXX™ para facilitar la investigación general en la escena del crimen.

### Difusor de luz megaMAXX™

Los diodos emisores de luz son direccionales y por consiguiente muy intensos. Cuando se necesite una luz más tenue, ya sea para iluminación indirecta o fotografía, el diseño del difusor de SIRCHIE® será ideal.

### Luz ultravioleta ForensiTorch™

Siempre se debería utilizar la luz ultravioleta ForensiTorch™ (395 nm) para el reconocimiento preliminar y la ubicación de la evidencia física. Cuenta con un diodo emisor de luz ultravioleta de 1 watt y funciona con 2 baterías alcalinas CR123 de 3 V.

### Trípode megaMAXX™

En muchas ocasiones necesitará tener ambas manos libres para procesar un área o fotografiar un elemento de interés forense. SIRCHIE cuenta con el trípode megaMAXX™ para satisfacer esta necesidad. Este soporte para luces tiene una extensión flexible tipo cuello de cisne con una altura máxima de 35,6 cm (14"). Esto permite la colocación precisa de la luz sobre el área que se va a procesar y contribuye a facilitar la toma de fotografías.



Los filtros de barrera para las lentes de la cámara se venden por separado (ver página 135).

NÚM. DE CATÁLOGO	DESCRIPCIÓN	PRECIO
MMX300	Sistema de fuente alternativa de luz megaMAXX™ III, 3 watts	

# Equipo de luz forense y visualizador de fuente alternativa de luz

## MEGAMAXX™ ASSISTANT

El soporte auxiliar megaMAXX™ es tan excepcional e innovador como el propio megaMAXX™ al que acompaña. El aparato, con su lente de aumento de 2.5X y filtros de barrera intercambiables (amarillo, rojo y naranja), permite realizar reconocimientos en primer plano de diversos elementos de interés forense. Simplemente coloque la unidad sobre el elemento o área de interés, acople cualquiera de las siete luces visibles megaMAXX™ (MMX300 se vende por separado) con la frecuencia requerida en el portador trasero e inserte el filtro de barrera apropiado en la ranura frontal. Los elementos de interés forense que se pueden detectar, examinar y comparar fácilmente con esta combinación incluyen: *fluidos fisiológicos (orina, semen y saliva), rastros de evidencia (cabello, fibras, impresiones de polvo, etc.), sangre y aceites para manos (realizados con polvo fluorescente, tinturas y DFO), e impresiones de cianoacrilato con manchas de Rodamina 6G, Ardrox, amarillo básico y Rodamina 6G.*



NÚM. DE CATÁLOGO	DESCRIPCIÓN	PRECIO
MMX203	Soporte auxiliar megaMAXX™ con 3 filtros de barrera	

## EQUIPO DE LUZ FORENSE TACTICAL MAX

El equipo Tactical MAX ofrece toda la luz que se necesita para realizar una investigación forense en la escena del crimen: blanca, ultravioleta de 395 nm y azul de 455 nm. Cada luz forense manual está hecha de aluminio anodizado resistente e incluye un diodo emisor de luz de 1 watt extremadamente brillante. Este equipo fue diseñado para usar en aplicaciones de campo, viene en un maletín de nailon resistente e incluye un trípode flexible que puede utilizarse como tercera mano. Liviano y portátil pero resistente y durable a la vez; no hay motivo para no llevar el equipo de luz forense Tactical MAX a todo lugar.



El mini trípode flexible Tactical MAX puede comprarse por separado; también es compatible con las luces forenses serie MMX300.



NÚM. DE PEDIDO	DESCRIPCIÓN	PRECIO
TMX100	Equipo de luz forense Tactical MAX	
TMXFT1	Mini trípode flexible Tactical MAX (únicamente)	

# Fuentes alternativas de luz

## ESPECIFICACIONES DEL EQUIPO MMX203:

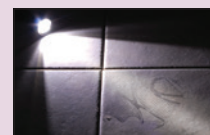
- Dimensiones: 15,2 cm (ancho) x 19,1 cm (alto) x 21,6 cm (profundidad) (6" x 7,5" x 8,5")
- Peso sin filtro: 0,92 kg (2 lb)
- Estructura: Plástico y metal resistente
- Lupa: 10,2 cm (4") de diámetro con aumento de 2.5X
- Filtros de barrera: 3,2 mm (1/8") de película acrílica. Dimensiones: 13,3 cm (ancho) x 17,8 cm (largo) (5,25" x 7")
- Peso: 1,3 kg (2,9 lb)



Para usar, simplemente seleccione el filtro de barrera apropiado y deslícelo en el frente. Después, seleccione una fuente de luz megaMAXX™ (no incluida) e insértela en el lado posterior de la unidad.

## CONTENIDO DEL EQUIPO TMX100:

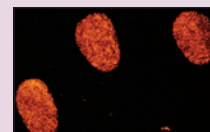
- 1 - Luz forense blanca (LED) de 1 watt, aluminio negro anodizado
- 1 - Luz forense ultravioleta (LED) de 395 nm / 1 watt, aluminio negro anodizado
- 1 - Luz forense azul (LED) de 455 nm / 1 watt, aluminio negro anodizado
- 1 - TMXFT1 Mini trípode flexible Tactical MAX
- 1 - Difusor
- 1 - BMS300 Gafas naranja
- 1 - 5.11 Maletín de nailon negro con logo de SIRCHIE



Utilice la luz blanca en búsquedas e iluminación indirecta de evidencia.



Utilice la luz ultravioleta para ubicar la evidencia que se hará evidente con luz fluorescente, por ejemplo, fluidos fisiológicos.



Utilice la luz azul y las gafas naranja para aplicar polvos fluorescentes con el fin de eliminar el fondo.



La luz No. BM250A Mini BLUEMAXX™ cuenta con un potente LED de 3 watts con más de 50.000 horas de vida útil.

### CONTENIDO DEL EQUIPO BMK250A:

- 1- BM250A Luz Mini BLUEMAXX™
- 1- Difusor de luz
- 1- BMS300 Gafas con filtro de barrera y estuche
- 2- Baterías de litio CR123
- 1- BMK250ACC Maletín de copolímero negro con insertos de espuma moldeados.  
Dimensiones: 21,6 cm x 14 cm x 8,1 cm (8,5" x 5,5" x 3,1875");  
Peso: 0,7 kg (1,58 lb)

### CONTENIDO DEL EQUIPO BMMB100:

- 1- BMMB100 Luz Micro BLUEMAXX™
- 1- Filtro de barrera naranja
- 3- Baterías 4A alcalinas
- 1- Estuche imitación cuero. Dimensiones: 17,8 cm x 8,3 cm (7" x 3,25");  
Peso: 85,1 g (3 oz)

**COMPRE POR INTERNET**  
www.sirchie.com



### EQUIPO MINI BLUEMAXX™ III

Al igual que nuestra fuente de luz BLUEMAXX™ de tamaño normal, la nueva Mini BLUEMAXX™ III emite una luz azul de alta intensidad (455 nm) que se puede visualizar a través de las gafas con filtro de barrera naranja provistas. La luz es alimentada por dos (2) baterías tipo CR123 de litio y su haz de luz proviene de un diodo emisor de luz de 3 watts que tiene más de 50.000 horas nominales de vida útil. El equipo BMK250A es excelente para localizar y simplificar la fotografía de una variedad de evidencia forense, incluidos los fluidos fisiológicos (orina, saliva y semen), así como de impresiones latentes acentuadas con polvos fluorescentes o tintas.

Esta fuente de luz portátil, autónoma, de aluminio maquinado, mide 13,3 cm (5,25") de longitud, tiene un tambor de solo 1,9 cm (0,75") de diámetro y pesa apenas 100,6 g (3,55 oz).



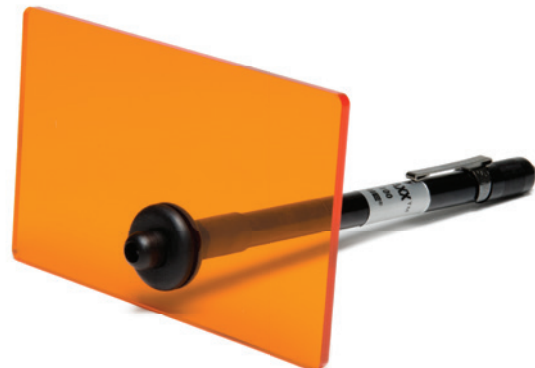
NÚM. DE CATÁLOGO	DESCRIPCIÓN	PRECIO
BMK250A	Equipo Mini BLUEMAXX™ III	

### MICRO BLUEMAXX™

El Micro BLUEMAXX™ ofrece la cantidad justa de luz para inspeccionar áreas reducidas. Cuenta con un potente diodo emisor de luz azul que se aloja en una estructura semejante a un bolígrafo de metal durable de 16,5 cm (6,5") de longitud. Tanto la luz como el filtro de barrera que viene incluido caben holgadamente en un estuche de imitación cuero que se puede transportar en los bolsillos de la mayoría de las camisas.



La luz BMMB100 cabe cómodamente en bolsillos normales y de mayor tamaño.



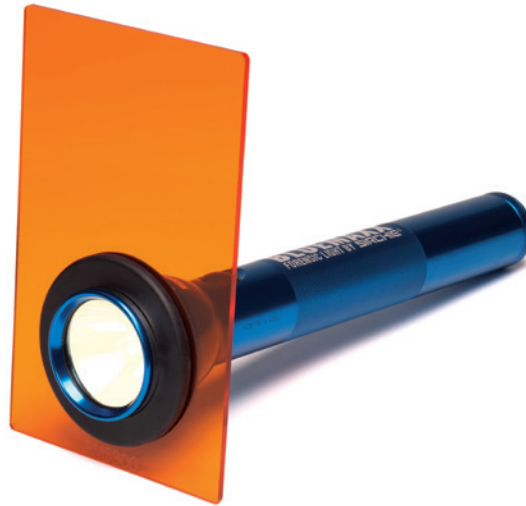
NÚM. DE CATÁLOGO	DESCRIPCIÓN	PRECIO
BMMB100	Micro BLUEMAXX™ con estuche	

### FUENTE DE LUZ FORENSE BLUEMAXX™

El modelo BM300 es nuestro equipo estándar BLUEMAXX™. Viene completo con ambos filtros, de barrera y excitación, debidamente afinados. Esta fuente de luz sólida y autónoma mejora sustancialmente el repertorio de herramientas del investigador. Además de su capacidad para reforzar diversos tipos de evidencias, el modelo BM300 también se puede utilizar para fotografías fluorescentes. Esta fuente de luz forense emplea 3 baterías tipo "D" (no incluidas). El maletín se vende por separado.



La luz BLUEMAXX™ se ilustra con el maletín opcional para traslado



NÚM. DE CATÁLOGO	DESCRIPCIÓN	PRECIO
BM300	Fuente de luz forense BLUEMAXX™	
BM300CC	Maletín de plástico gris para traslado	

### LUZ FORENSE RECARGABLE BLUEMAXX™

El equipo BM500 incluye una lámpara halógena y una batería de alta capacidad. La luz viene completa, con los correspondientes filtros de barrera y excitación. Es ideal para la fotografía fluorescente y la investigación. Viene equipada con una unidad de carga de 110V o 220V. (Aproximadamente 1,5 horas de funcionamiento.)



El cargador del modelo BM500 puede instalarse en la pared.



NÚM. DE CATÁLOGO	DESCRIPCIÓN	PRECIO
BM500	Fuente de luz forense recargable BLUEMAXX™, 110V/220V	
BM500CC	Maletín de plástico gris para traslado	

### ESPECIFICACIONES DEL EQUIPO BM300:

- Tipo de foco: Criptón, alta intensidad, 3,7 V, 2,6 watts
- Reflector: Parabólico, calibrado para puntos de 12,7 cm-20,3 cm (5"-8") a 3 m (10')
- Patrón luminoso: ajustable
- Potencia máxima: 13.000 PBC a 3 m (10')
- Longitud: 31,3 cm (12,3")
- Peso con batería: 856,2 g (30,2 oz)
- Interruptor: Empotrado, botón, autolimpiador, 3 posiciones
- Batería: 3 baterías tipo "D" alcalinas (no incluidas)
- Estructura: Aluminio maquinado sólido con diseño estriado, interior y exterior anodizado (resistente a corrosión, agua e impactos)
- Contactos de las baterías: Resorte en espiral plateado
- Filtro de excitación: Todo el recubrimiento es dieléctrico, extremadamente durable si se expone a humedad, calor, impacto térmico y abrasión; cumple o excede las especificaciones MIL-C-675A y MIL-M-13508C
- Filtro de barrera: De acrílico, seleccionado por sus características espectrales y durabilidad. Dimensiones: 12 cm x 19 cm (4,75" x 7,5")

### COMPONENTES DEL EQUIPO BM300:

- 1- BM320 Linterna de 3 baterías
- 1- BM321 Foco de criptón
- 1- BM300S Filtro de barrera
- 1- BMF100B Filtro de excitación

### ESPECIFICACIONES DEL EQUIPO BM500:

- Tipo de foco: Halógeno de 6 V, 11 watts de alta intensidad (50 horas nominales)
- Potencia de salida: Intensidad luminica máxima de 30.000 en 3 m (10')
- Reflector: Parabólico, calibrado para puntos de 20,3 - 25,4 cm (8" - 10") a 3 m (10')
- Patrón luminoso: leva ajustable con 1/4 de giro de la tapa
- Estructura: Aluminio maquinado sólido con diseño estriado, interior y exterior anodizado (resistente a corrosión, agua e impactos)
- Interruptor: Empotrado, botón, autolimpiador, 3 posiciones
- Batería: 5 baterías (tipo 1/2 "D") níquel-cadmio. Recargables hasta 1.000 veces
- Longitud: 32 cm (12,6")
- Peso con la batería: 907,2 g (32 oz)
- Filtro de excitación: Todo el recubrimiento es dieléctrico, extremadamente durable si se expone a humedad, calor, impacto térmico y abrasión, cumple o excede las especificaciones MIL-C-675A y MIL-M-13508C
- Filtro de barrera: de acrílico, seleccionado por sus características espectrales y durabilidad. Dimensiones: 12 cm x 19 cm (4,75" x 7,5")

### Cargador:

- Estructura: Plástico ABS negro, tipo "envolvente"
- Fuente de alimentación: Universal de 12-14V CD
- Contacto de carga: 360º de contacto positivo
- Indicador de carga: LED rojo
- Tasa de carga: 220 miliamperios
- Tiempo de carga: 12-14 horas

### Convertidor:

- Alimentación: 110V CA 60 Hz o 220V CA
- Potencia de salida: 12-14V CD
- Aislamiento: Doble

### COMPONENTES DEL EQUIPO BM500:

- 1- BM520 Linterna recargable
- 1- BM521 Foco halógeno
- 1- BM522 Cargador
- 1- BM523 Convertidor, 110V/220V
- 1- BM525 Paquete de baterías de níquel-cadmio
- 1- BMS500 Filtro de barrera
- 1- BMF100R Filtro de excitación

## ESPECIFICACIONES DEL EQUIPO

### BM600:

Tapa de luz:

- Longitud: 16,5 cm (6,5")
- Diámetro mayor: 5,7 cm (2,25")
- Diámetro menor: 4,3 cm (1,70")
- Cuerpo: Plástico ABS con tapa de aluminio
- Peso: 266,5 g (9,4 oz)
- Tipo de lámpara: cuarzo halógeno de 20 watts, 12V CD

### Refuerzo de intensidad:

- Controlador de la lámpara: Power MOSFET
- Ciclo de trabajo: 22-100% típico
- Rango: 4,5 a 20 watts típico
- Corriente parásita: Inferior a 2 miliamperios

### Alimentación:

- Dimensiones: 3,2 cm x 5,1 cm x 9,5 cm (1,25" x 2" x 3,75")
- Peso: 0,38 kg (0,85 lb)
- Amperios de trabajo continuo: 2
- Regulación de voltaje: Integrado de estado sólido
- Potencia de entrada/salida: 100-240V CA, 50-60 Hz entrada, 12V CD salida

## CONTENIDO DEL EQUIPO BM600:

- 1- BM6001 Prolongador eléctrico CA, 1,8 m (6 pies)
- 1- BM6002 Cable adaptador para encendedor de cigarrillos, 3 m (10 pies)
- 1- BM6003 Tapa de luz, cuerpo ABS con tapa de aluminio
- 1- Fuente de alimentación, 110/220V CA a 12V CD, 2 amperios
- 1- BM6004 Prolongador eléctrico CD, 1,8 m (6 pies)
- 1- BMS300 Gafas con filtro de barrera
- 1- KCP224 Estuche de polipropileno texturizado para accesorios
- 1- BM600CC Maletín con insertos a medida para traslado. Dimensiones: 14,5 cm x 26 cm x 21,9 cm (17,5" x 10,25" x 8,625")



El equipo BM6009 es el complemento perfecto de nuestra luz forense BLUEMAXX™ BM600.

## ESPECIFICACIONES DEL EQUIPO

### BMV100:

- Dimensiones: 14,6 cm (ancho) x 19 cm (altura) x 21,9 cm (profundidad) (5,75" x 7,5" x 8,625")
- Peso (sin filtro o adaptador): 1 kg (2,2 lb)
- Estructura: Plástico y metal resistente

## CONTENIDO DEL EQUIPO BMV100:

- 1- Trípode para el equipo BMV
- 1- Adaptador de CA
- 1- Filtro de barrera naranja

## EQUIPO DE FUENTE DE LUZ FORENSE BLUEMAXX™

En el corazón del equipo BM600 se encuentra una fuente de luz forense portátil de alta potencia, montable en trípode, alimentada por corriente alterna. La luz es especialmente útil para inspecciones y fotografías intensivas de la escena del crimen porque no necesita funcionar con baterías.

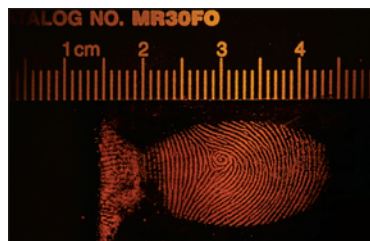
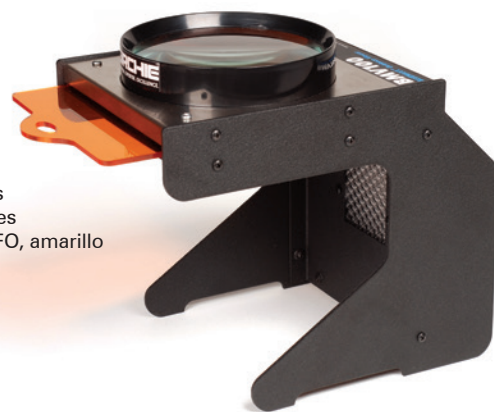
La fotografía de la escena del crimen se refuerza gracias a los altos niveles de intensidad lumínica del equipo BM600. Un control de intensidad permite al usuario adaptar el nivel de luminosidad según las necesidades individuales. El equipo BM600 viene equipado con una unidad estándar de alimentación de energía de 110/220V CA. Las gafas con filtro de barrera BMS300 provistas son necesarias para visualizar la evidencia expuesta por la luz BLUEMAXX™. El equipo BM600 se guarda en un maletín de plástico gris para ser transportado. Dimensiones: 44,5 cm x 26 cm x 21,9 cm (17,5" x 10,25" x 8,625"). Este trípode profesional es el complemento ideal de nuestra luz forense BLUEMAXX™ BM600. Utilice este trípode para colocar la luz BM600 y tener las manos libres para continuar su inspección de la escena del crimen.



NÚM. DE CATÁLOGO	DESCRIPCIÓN	PRECIO
BM600	Equipo de fuente de luz forense BLUEMAXX™, 110V/220V	
BM6009	Trípode profesional (Opcional)	

## VISUALIZADOR DE EVIDENCIA BLUEMAXX™

Este aparato autónomo cuenta con una lupa de 2.5X y campo amplio de 10 cm (4") y dos fuentes de luz integradas—un diodo emisor de luz blanca, difusa, de 3 watts para examinar objetos con luz normal y un diodo emisor de luz BLUEMAXX™ de 3 watts (455 nm) para examinar fluidos fisiológicos (semen, saliva, orina) así como impresiones latentes reveladas con polvos fluorescentes y químicos (DFO, amarillo básico y Ardrox).



Revelado de impresión latente fotografiada a través de la lupa.



Para usar, deslice el filtro de barrera (incluido) en el frente de la unidad y encienda con el interruptor (110V AC o 220V CA).

NÚM. DE CATÁLOGO	DESCRIPCIÓN	PRECIO
BMV100	Visualizador de evidencia BLUEMAXX™, 110V	
BMV100220	Visualizador de evidencia BLUEMAXX™, 220V	

### EQUIPOS BLUEMAXX™ DE AMALGAMA

El equipo BLUEMAXX™ de amalgama sienta las bases de una nueva tecnología LED. Esta maravilla del tamaño de la palma de la mano es un instrumento de haz multiuso que sirve como fuente de luz forense ya sea de mano, montada en la cabeza o montada en una mesa. La fuente de luz BLUEMAXX™ de amalgama produce una banda de excitación a una frecuencia de 470 nm, ideal para localizar diversas manifestaciones de evidencia física. Cuenta con seis potentes LED accionados por un micro-interruptor electrónico que funciona en 7 modalidades operativas. Incluye gafas con filtro de barrera naranja.



Equipo No. BMA100

### CONTENIDO DEL EQUIPO BMA100:

- 1- Luz de amalgama BLUEMAXX™ con banda para cabeza y broche de cinturón
- 1- BMS300 Gafas con filtro de barrera naranja
- 1- FAC401 Cepillo FACII con polvo fluorescente RED<sup>ESCENT</sup>™ FAC4011
- 1- 125L Aplicador magnético estándar
- 1- LL601 Polvo magnético RED<sup>CHARGE</sup>™, 30 ml (1 oz)
- 1- LL602 Polvo magnético ORANGE<sup>CHARGE</sup>™, 30 ml (1 oz)
- 1- LL605 Polvo magnético YELLOW<sup>CHARGE</sup>™, 30 ml (1 oz)
- 1- 123LRWB Plumero de Marabú rojo, blanco y azul
- 3- Baterías AA alcalinas
- 1- BMA100CC Maletín de copolímero para transporte.  
Dimensiones: 30,8 cm x 18,4 cm x 14 cm (12,125" x 7,25" x 5,5")  
Peso: 1,4 kg (3 lb)

NÚM. DE CATÁLOGO	DESCRIPCIÓN	PRECIO
------------------	-------------	--------

BMA100	Equipo maestro BLUEMAXX™ de amalgama	
--------	--------------------------------------	--



Equipo No. BMA200

### CONTENIDO DEL EQUIPO BMA200:

- 1- Luz de amalgama BLUEMAXX™ con banda para cabeza y broche de cinturón
- 1- BMS300 Gafas con filtro de barrera naranja
- 3- Baterías AA alcalinas
- 1- BMA200CC Maletín moldeado para traslado.  
Dimensiones: 21,6 cm x 14 cm x 8,1 cm (8,5" x 5,5" x 3,1875")  
Peso: 0,45 kg (1 lb)

NÚM. DE CATÁLOGO	DESCRIPCIÓN	PRECIO
------------------	-------------	--------

BMA200	Equipo de amalgama BLUEMAXX™	
--------	------------------------------	--

COMPRE  
POR  
INTERNET   
[www.sirchie.com](http://www.sirchie.com)

## CONTENIDO DE LOS EQUIPOS

### BMK700/705:

- 1- BM300 Fuente de luz forense BLUEMAXX™ (para BMK700 únicamente)
- 1- BM500 Sistema forense recargable BLUEMAXX™, 110V CA (para el BMK705 únicamente)
- 1- LL701 Polvo fluorescente REDeSCENT™ para impresiones latentes, 59 ml (2 oz)
- 1- LL703 Polvo fluorescente GREENeSCENT™ para impresiones latentes, 59 ml (2 oz)
- 2- 123LB Plumeros de marabú negros
- 1- 144L2 Cinta transparente para levantamiento, 5,1 cm x 10,97 m (2" x 360")
- 1- 144L4 Cinta transparente para levantamiento, 10,2 cm x 10,97 m (4" x 360")
- 10- FC34311 Tarjetas de respaldo reversibles
- 1- BMK7001 Maletín de copolímero para traslado. Dimensiones: 44,5 cm x 26 cm x 21,9 cm (17,5" x 10,25" x 8,625"); Peso: 2,5 kg (5,65 lb)

## CONTENIDO DE LOS EQUIPOS

### BMK750/755:

- 1- BM300 Fuente de luz forense BLUEMAXX™ (para el BMK750 únicamente)
- 1- BM500 Sistema forense recargable BLUEMAXX™, 110V CA (para el BMK755 únicamente)
- 1- LL701 Polvo fluorescente REDeSCENT™ para impresiones latentes, 59 ml (2 oz)
- 1- LL703 Polvo fluorescente GREENeSCENT™ para impresiones latentes, 59 ml (2 oz)
- 1- LL704 Polvo fluorescente SILVER/REDeSCENT™ para impresiones latentes, 59 ml (2 oz)
- 1- LL705 Polvo fluorescente YELLOWeSCENT™ para impresiones latentes, 59 ml (2 oz)
- 1- LL601 Polvo magnético fluorescente REDCHARGE™, 30 ml (1 oz)
- 1- LL603 Polvo magnético fluorescente GREENCHARGE™, 30 ml (1 oz)
- 2- 122L Pinceles de fibra de vidrio para impresiones latentes
- 1- 123LB Plumero de marabú negro
- 1- 123LW Plumero de marabú blanco
- 1- 125MD Aplicador magnético MEGAWAND
- 1- 144L2 Cinta transparente para levantamiento, 5,1 cm x 10,97 m (2" x 360")
- 1- 144L4 Cinta transparente para levantamiento, 10,2 cm x 10,97 m (4" x 360")
- 20- FC34311 Tarjetas de respaldo reversibles
- 1- BMK7501 Maletín de copolímero para traslado. Dimensiones: 48,3 cm x 29,2 cm x 26,7 cm (19" x 11,5" x 10,5"); Peso: 4 kg (8,85 lb)

## EQUIPO BLUEMAXX™ PARA PATRULLAS

Los oficiales pueden localizar, revelar, acentuar y levantar evidencias de impresiones latentes, así como localizar fluidos fisiológicos como semen, saliva y orina (para fines de recolección y análisis de laboratorio) con este equipo. El equipo para patrullas incluye una selección de sistemas de iluminación BLUEMAXX™. Se incluyen polvos fluorescentes para impresiones dactilares REDeSCENT™ y GREENeSCENT™, dos cepillos de Marabú negro, tarjetas de respaldo reversibles y cintas de levantamiento en dos tamaños.



Imagen de un equipo No. BMK700

NÚM. DE CATÁLOGO	DESCRIPCIÓN	PRECIO
BMK700	Equipo para patrullas BLUEMAXX™ con luz BM300	
BMK705	Equipo para patrullas BLUEMAXX™ con luz recargable, 110V/220V	

## EQUIPO BLUEMAXX™ PARA ESPECIALISTAS EN IMPRESIONES LATENTES

Los oficiales encargados de inspeccionar escenas del crimen pueden localizar, revelar, acentuar y levantar evidencia de impresiones latentes utilizando diversos polvos fluorescentes y aplicadores, tanto normales como magnéticos, con los productos incluidos en este equipo.

Los fluidos fisiológicos como semen, saliva y orina se pueden ubicar utilizando el equipo BLUEMAXX™ para la recolección y el análisis de laboratorio posteriores. Este equipo viene con una selección de sistemas de iluminación BLUEMAXX™.



Imagen de un equipo No. BMK750

NÚM. DE CATÁLOGO	DESCRIPCIÓN	PRECIO
BMK750	Equipo BLUEMAXX™ para especialista en impresiones latentes con luz BM300	
BMK755	Equipo BLUEMAXX™ para especialista en impresiones latentes con luz recargable BM500, 110V/220V	



### EQUIPO MAESTRO BLUEMAXX™ PARA AHUMADO Y LOCALIZACIÓN DE EVIDENCIA

Este es el equipo más importante de la línea BLUEMAXX™ de SIRCHIE®, que ofrece al investigador la capacidad de sortear una amplia gama de circunstancias en la escena del crimen. Cuenta con las herramientas para localizar fluidos fisiológicos (para la recolección posterior), localizar y revelar impresiones dactilares, acentuar las impresiones con tintas y polvos forenses, y levantar y procesar impresiones latentes.

El equipo incluye un sistema de iluminación recargable BLUEMAXX™ junto con un amplio inventario de herramientas y agentes para revelar impresiones. Incluye un práctico surtido de polvos, tanto normales como magnéticos para impresiones dactilares, así como una generosa selección de herramientas de aplicación de polvos para ambos métodos.

El equipo también incluye el modelo CYANOWAND™ No. SCW100 para sumar versatilidad al engomado-ahumado directo en la escena del crimen. Las impresiones reveladas con cianoacrilato se pueden acentuar con polvo fluorescente e iluminar con el equipo BLUEMAXX™ BM500 para tomar las fotografías necesarias. Se incluye una amplia gama de materiales para el levantamiento de impresiones dactilares para facilitar la última etapa de recolección de evidencia en la escena del crimen.



### CONTENIDO DEL EQUIPO MFE1000:

- 1- BM500 Sistema forense recargable BLUEMAXX™, 110V/220 CA
- 2- 123LB Plumeros de marabú negros
- 1- 123LW Plumero de marabú blanco
- 1- 125MD SEARCH® MEGAWAND™
- 1- 131LT Levantador doble, transparente, 5,1 cm x 10,2 cm (2" x 4"), 12 unidades
- 1- 131LW Levantador doble, blanco, 5,1 cm x 10,2 cm (2" x 4"), 12 unidades
- 1- 144L2 Cinta levantadora de impresiones dactilares, transparente, 5,1 cm x 9,1 m (2" x 360")
- 1- 144L4 Cinta levantadora de impresiones dactilares, transparente, 10,2 cm x 9,1 m (4" x 360")
- 1- 317M Lupa, 7,6 cm (3") de diámetro
- 1- BMS300 Gafas con filtro de barrera
- 1- FC343 Paquete de tarjetas de respaldo, reversibles, 100 unidades
- 1- KCP110 Tijeras, 12,7 cm (5")
- 1- KCP115 Linterna LED con baterías
- 1- KCP116 Libreta de bolsillo con calendario
- 1- LL601 Polvo magnético fluorescente REDCHARGE™, 30 ml (1 oz)
- 1- LL603 Polvo magnético fluorescente GREENCHARGE™, 30 ml (1 oz)
- 1- LL605 Polvo magnético fluorescente YELLOWCHARGE™, 30 ml (1 oz)
- 1- LL701 Polvo fluorescente REDescent™ para impresiones latentes, 59 ml (2 oz)
- 1- LL705 Polvo fluorescente YELLOWescent™ para impresiones latentes, 59 ml (2 oz)
- 1- LVS500 Amarillo básico, posterior al ahumado del rociador de tinta fluorescente, 500 ml
- 1- SCW100 Equipo para impresiones dactilares CYANOWAND™
- 2- SCW200 Paquetes de cartuchos CYANOWAND™, paquete de 10
- 2- SCW300 Paquetes de mega-cartuchos, paquete de 10
- 3- SF00771 Pares de guantes de látex descartables
- 1- KCP152 Estuche para transportar accesorios
- 1- MFE1001 Maletín de copolímero plástico duro negro. Dimensiones: 69,9 cm x 41,9 cm x 17,8 cm (27,5" x 16,5" x 7"). Peso: 7,2 kg (16 lb)



El equipo No. SCW100 CYANOWAND™ se incluye para facilitar el ahumado de impresiones latentes.

NÚM. DE CATÁLOGO

DESCRIPCIÓN

PRECIO

MFE1000

Equipo maestro BLUEMAXX™ con luz recargable BM500, 110V/220V

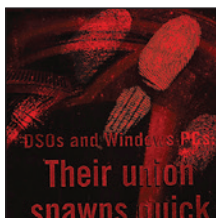
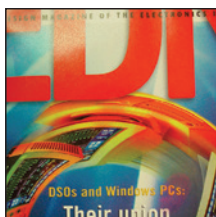




El técnico utiliza el equipo BM300 para facilitar la fotografía de impresiones latentes acentuadas en la portada de una revista.

## CONTENIDO DEL EQUIPO BML100:

- 1- Manual del usuario de la cámara digital con software
- 1- Cable de conexión de video/audio
- 1- Cable de conexión USB
- 4- Baterías AA alcalinas
- 1- BM300 Fuente de luz forense BLUEMAXX™ y 3 baterías tipo D alcalinas
- 1- DEPS102 MiniPod con filtro de barrera desmontable
- 1- BMS300 Gafas con filtro de barrera BLUEMAXX™ con estuche
- 1- Filtro de barrera, 58 mm
- 1- LL701 Polvo REDeSCeNT™ para impresiones latentes, 59 ml (2 oz)
- 1- LL703 Polvo GREENeSCeNT™ para impresiones latentes, 59 ml (2 oz)
- 1- LL704 Polvo Silver/REDeSCeNT™ para impresiones latentes, 59 ml (2 oz)
- 3- 122L1 Pinceles de fibra de vidrio, tipo equipo
- 1- 131LB Levantadores dobles negros, 5,1 cm x 10,2 cm (2" x 4"), 12 unidades
- 1- 131LW Levantadores dobles blancos, 5,1 cm x 10,2 cm (2" x 4"), 12 unidades
- 1- MR30FO Escalas fluorescentes, naranja, 15,2 cm (6"), paquete de 10
- 1- Maletín de copolímero de plástico resistente negro con insertos de espuma adaptados, para traslado.  
Dimensiones: 53,3 cm x 43,2 cm x 26,7 cm (21" x 17" x 10,5");  
Peso: 7,2 kg (15,94 lb)



Una portada de revista (arriba) recibió una aplicación de polvo REDeSCeNT™ LL701 y se iluminó con la luz BLUEMAXX™ BM300 para obtener la siguiente fotografía digital (abajo).

NÚM. DE CATÁLOGO	DESCRIPCIÓN	PRECIO
BML100	Sistema de fotografía digital de evidencia latente BLUEMAXX™	

## SISTEMA DE FOTOGRAFÍA DIGITAL DE EVIDENCIA LATENTE BLUEMAXX™

La fotografía digital se ha convertido en el método predilecto de los fotógrafos de escenas del crimen. Por lo tanto, hemos combinado este método esencial de recuperación con nuestro sistema BLUEMAXX™ y nuestros polvos fluorescentes para impresiones dactilares. Mediante la utilización de una cámara digital de alta resolución, las fotografías de evidencias son nítidas, precisas y claras.

Una cámara digital de alta resolución es el corazón del sistema de fotografía digital de evidencia latente BML100; esta cámara puede grabar segmentos cortos de video/audio en caso que fuera necesario. La cámara tiene un flash integrado con exposición totalmente automática o manual, además de una macro configuración que dota a la cámara con la flexibilidad necesaria para completar tanto la fotografía BLUEMAXX™ como la fotografía en la escena del crimen.

El equipo incluye la fuente de luz forense BM300 junto con un extenso inventario de herramientas y agentes para el revelado de impresiones dactilares. También incluye un surtido de polvo fluorescente para impresiones dactilares y herramientas para aplicar polvos.



La cámara digital puede diferir de la que se observa en esta imagen. Llámenos para obtener más detalles.

## VENTAJAS DEL EQUIPO BML100:

- Imágenes de alta resolución
- El sistema permite descargas rápidas y eficientes
- Revelado y registro integral de evidencia de impresiones latentes utilizando la tecnología fluorescente/fuentes alternativas de luz

### FILTROS DE EXCITACIÓN

Los filtros de excitación se caracterizan por su máxima estabilidad espectral y durabilidad física. Los recubrimientos del filtro son sólidos y completamente dieléctricos. Extremadamente durables aunque se expongan a humedad, calor, impacto térmico, abrasión y manipulación. Miden 4 mm de espesor y 5,1 cm (2") de diámetro. El paso de banda es de 400 nm-500 nm.



Los dos componentes constitutivos clave de la luz forense Bluemaxx™ son el filtro de excitación, que se coloca directamente sobre la luz, y el filtro de barrera, a través del cual el operador visualiza la evidencia.

NÚM. DE CATÁLOGO	DESCRIPCIÓN	PRECIO
BMF100B	Filtro de excitación para Mag-Lite®, 5,1 cm (2") de diámetro	
BMF100R	Filtro de excitación para Mag-Lite®, recargable, 5,1 cm (2") de diámetro	
BMF101	Filtro de excitación para Streamlight®, 5,1 cm (2") de diámetro	

### FILTROS DE BARRERA BLUEMAXX™

Los filtros de barrera son de material acrílico transparente, seleccionado por sus características espectrales y durabilidad. El reborde del filtro es de 530 nm. Están disponibles para usar con el equipo Mag-Lite® y el equipo Mag-Lite® recargable, así como también en una versión manual de 20,3 cm x 20,3 cm (8" x 8").



Filtro de barrera portátil No. BOVS88

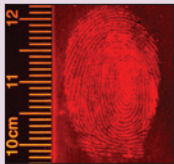


Filtro de barrera No. BM300S para Mag-Lite®

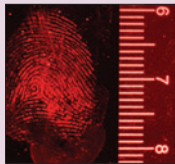
NÚM. DE CATÁLOGO	DESCRIPCIÓN	PRECIO
BOVS88	Filtro de barrera portátil, 20,3 cm x 20,3 cm (8" x 8")	
BM300S	Filtro de barrera para Mag-Lite®, 12 cm x 19 cm (4,75" x 7,5")	
BM500S	Filtro de barrera para Mag-Lite® recargable, 12 cm x 19 cm (4,75" x 7,5")	

COMPRE  
POR  
INTERNET   
[www.sirchie.com](http://www.sirchie.com)

## Fuentes alternativas de luz



DFO latente procesada a 505 nm, visualizada con filtro de barrera naranja.



Rodamina 6G latente procesada a 530 nm, visualizada con filtro de barrera rojo.

### ESPECIFICACIONES:

#### Armazones para filtros deslizables:

FAL301F: 365 nm, 415 nm, 450 nm, luz blanca  
 FAL302F: 470 nm, 505 nm, 530 nm, luz blanca  
 FAL300 Ensamble de lámpara:

#### Fuente de luz:

- 35 watts, encendedor/lámpara de xenón de alta intensidad
- Aproximadamente 3.000 horas de operación
- Temperatura de color: Lámpara ~4200° K.
- Potencia de salida: 3.200 lúmenes

Dimensiones: 47,6 cm x 11,4 cm x 18,4 cm  
 (18,75" x 4,5" x 7,25")

Peso c/baterías y filtro: 2,7 kg (5,9 lb)

Enfriamiento: Ventilador 12V CD 0,15 Amp 11CFM

#### Cargador de batería:

- Tiempo de carga de cinco horas
- Alimentación: 110V CA, 60 Hz
- Potencia de salida: 12V CD, 2 AMP.
- Regulación automática de voltaje, monitorea el estado de la batería
- Peso: 1,6 kg (3,5 lb)
- Dimensiones: 22,9 cm x 11,4 cm x 8,6 cm (9" x 4,5" x 3,375")

#### Batería:

- Dos, selladas de plomo-acido, 6V CD, 8Ah en serie
- Aproximadamente 120 minutos de funcionamiento continuo con carga máxima
- Peso: 2,8 kg (6,1 lb)

### CONTENIDO:

- 1- FAL300 Ensamble de lámpara con lámpara de xenón de alta intensidad
- 2- FAL309 Paquetes de baterías
- 1- FAL201F Armazón para filtros deslizables (365 nm, 415 nm, 450 nm, luz blanca)
- 1- FAL202F Armazón para filtros deslizables (470 nm, 505 nm, 530 nm, luz blanca)
- 4- Gafas con filtro de barrera (amarillo, anaranjado, rojo, transparente, ultravioleta)
- 1- Cargador de batería
- 1- BM6009 Trípode de alta resistencia
- 1- Maletín moldeado, durable con inserto de espuma precortada para traslado. Dimensiones: 71,1 cm (ancho) x 43,2 cm (alto) x 26,7 cm (profundidad) (28" x 17" x 10,5"). Peso: 11,5 kg (25 lb)

## Fuente alternativa de luz forense

### FUENTE ALTERNATIVA DE LUZ FORENSE

Las evidencias, tanto físicas como de rastros, son esenciales para las investigaciones de crímenes y muchos fiscales se rehúsan a presentar cargos formales sin las mismas. Si el autor del delito dejó alguna forma de evidencia que pueda probar su presencia en la escena del crimen, la luz alternativa forense es la herramienta que usted necesita!

#### Compacta y autónoma

La luz alternativa forense es totalmente portátil, permite el movimiento ilimitado en la escena del crimen. Puede sostenerse en la mano en dos posiciones diferentes o bien montarse en un trípode (incluido). Su funcionamiento a baterías le permite inspeccionar múltiples superficies en espacios muy estrechos, especialmente para detectar micro partículas y evidencia fisiológica o de impresiones latentes.

#### Armazones para filtros deslizables

Los filtros deslizables incluidos en el equipo permiten la rápida selección de seis longitudes de onda individuales, además de la luz blanca, y el fácil intercambio de armazones. Estos filtros de paso de banda abarcan rangos desde 365 nm (ultravioleta) hasta 530 nm (visible). Esta amplia gama de luz es capaz de visualizar diversas manifestaciones de evidencia física y de rastros, tanto en el campo como en el laboratorio.

Los retenes maquinados en cada armazón permiten el posicionamiento positivo entre los filtros. Cada armazón está etiquetado para facilitar y agilizar su selección.

#### Lámpara de xenón de alta intensidad

La lámpara de xenón de la luz alternativa forense genera un haz de luz intenso que es ideal para cabellos, fibras, evidencia de calzado y más.



NÚM. DE CATÁLOGO	DESCRIPCIÓN	PRECIO
FAL3000	Fuente alternativa de luz forense	
FAL203	Lámpara de xenón de alta intensidad adicional	
FAL306	Equipo adaptador de CA de 120V/60Hz	
FAL306220	Equipo adaptador de CA de 220V/50Hz	
FAL309	Paquete de baterías recargables de 12V CD 8Ah	
FAL309B	Juego de baterías de repuesto de 12V CD 8Ah	

# Fuentes de luz de onda larga

## FORENSITORCH™ UV

La linterna ForensiTORCH™ UV tiene un diodo emisor de luz ultravioleta individual, de 1 watt a muy alta intensidad para más de 50.000 horas de operación en condiciones normales de uso. Ya sea que la inspección se realice con iluminación tenue o a la luz del día, la unidad UVFT100 es la perfecta opción para el reconocimiento y la localización preliminar de evidencia física. Esta unidad liviana se alimenta con 3 baterías AAA alcalinas (incluidas) que normalmente brindan una luz constante hasta por 3 horas.

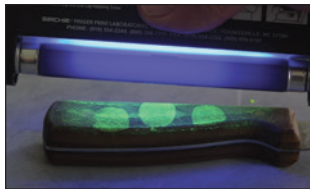
La linterna ForensiTORCH™ UV funciona a una frecuencia de 395 nm (+/- 5 nm). Esta es la longitud de onda ideal para localizar elementos de interés forense. No son necesarias gafas de barrera especiales para visualizar cualquier fluorescencia, pero se recomienda portar gafas protectoras de rayos ultravioleta para proteger la vista.



NÚM. DE CATÁLOGO	DESCRIPCIÓN	PRECIO
UVFT100	ForensiTORCH™ UV	

## MINI-FUENTE DE LUZ ULTRAVIOLETA DE ONDA LARGA

La luz CUV100T es una fuente de luz ultravioleta de onda larga de 360 nm, totalmente portátil que funciona con baterías y sirve para realizar inspecciones en la escena del crimen y aplicaciones forenses. La luz es ideal para la detección de robos, por visualizar manchas invisibles, polvos y pastas. La unidad recibe se alimenta con cuatro baterías AA alcalinas (no incluidas).



La fuente de luz CUV100T es útil para la detección de robos por visualizar manchas invisibles, polvos y pastas en la escena del crimen.

## TRÍPODE PARA MINI-FUENTE DE LUZ

El trípode MLT100 posibilita realizar reconocimientos de evidencia física con las manos libres y sirve para muchas más aplicaciones. Este trípode firme es ideal para usar con la luz CUV100T (se vende por separado). Úselo para que la fuente de luz sea estable para efectos de fotografía ultravioleta. Es la herramienta ideal para las entradas y salidas en prisiones y eventos especiales. Fabricado con aluminio anodizado maquinado a precisión.

NÚM. DE CATÁLOGO	DESCRIPCIÓN	PRECIO
CUV100T	Mini-fuente de luz ultravioleta de onda larga	
6762	Foco de repuesto, 4 watts (365 nm)	
MLT100	Trípode para mini luz	



No. MLT100  
(Luz no incluida)

# Fuentes alternativas de luz



La unidad No. UVFT100 se emplea para detectar marcas invisibles en los billetes.

## ESPECIFICACIONES DE LA UNIDAD UVFT100:

- Dimensiones:** 16 cm (largo) x 4 cm (diámetro) (6,31" x 1,6")
- Peso:** 143 g (0,31 lb) con baterías
- Estructura:** Aluminio negro anodizado
- Baterías:** (2) CR123, 3V
- LED:** Un LED ultravioleta de onda larga de 1 watt; más de +50.000 horas
- Interruptor:** Botón de encendido/apagado

## ESPECIFICACIONES DE LA UNIDAD CUV100T:

- Dimensiones:** 5,1 cm (ancho) x 15,9 cm (alto) x 1,9 cm (profundidad) (2" x 6,25" x 0,75")
- Peso** (con baterías): 200 g (6 oz)
- Construcción:** Plástico resistente ABS
- Longitud de onda pico:** 365 nm
- Foco:** Luz negra UV-A de onda larga (F4T5), 4 watts
- Interruptor principal:** Tipo deslizable
- Fuente de alimentación:** 4 baterías "AA" alcalinas, 1,5 voltios (no incluidas)

## USOS FORENSES TÍPICOS:

- Fluidos fisiológicos (semen, saliva, orina)
- Billetes falsificados
- Polvos fluorescentes para impresiones latentes
- Marcas ultravioleta invisibles
- Residuos de incendios provocados (hidrocarburos)
- Realces con cianoacrilato (Ardrox)

## ESPECIFICACIONES DE LA UNIDAD 762ADC:

- **Dimensiones del maletín:** 4,3 cm (ancho) x 17,5 cm (alto) x 4,8 cm (profundidad) (1,6875" x 6,875" x 1,875")
- **Peso (c/baterías):** 4 kg (13,5 oz)
- **Estructura:** Aluminio revestido con vinilo/acero niquelado cepillado
- **Longitud de onda pico:** 365 nm
- **Foco:** Luz negra UV-A de onda larga, 4 watts
- **Interruptor principal:** Botón, accionamiento alterno
- **Interruptor de salida alta:** Botón, momentáneo
- **Fuente de alimentación:** 4 baterías "AA" alcalinas, 1,5 voltios; o 110 o 220V de CA

## ESPECIFICACIONES DE LA UNIDAD UVP600:

- **Dimensiones del maletín:** 7 cm (ancho) x 24,8 cm (alto) x 10,2 cm (profundidad) (2,75" x 9.75" x 4")
- **Estructura:** Aluminio revestido con vinilo/acero niquelado cepillado
- **Cubierta del filtro:** acero de 31 mm (0,031") con acabado niquelado cepillado
- **Focos de onda larga:** Luz negra tipo UV-A, 6 watts, longitud de onda pico de 365 nm
- **Fuente de alimentación:** 8 baterías alcalinas AA o 110V/220V CA
- **Interruptor:** Giratorio (encendido/apagado)

## LÁMPARA CA/CD PARA USO EN CAMPO Y LABORATORIO

Opción de onda larga/alta intensidad

La lámpara ultravioleta para uso en campo y laboratorio es práctica, potente y compacta. Este modelo cuenta con un conector CA/CD cómodo para aplicaciones tanto en laboratorio como en la escena del crimen. La lámpara tiene doble nivel de potencia, para visualizaciones normales o de alta intensidad.



Atrás



Frente

NÚM. DE CATÁLOGO	DESCRIPCIÓN	PRECIO
762ADC	Lámpara CA/CD para uso en campo y laboratorio, onda larga, 4 watts, 110V	
762ADC220	Lámpara CA/CD para uso en campo y laboratorio, onda larga, 4 watts, 220V	
6762	Foco de repuesto, onda larga (365 nm), 4 watts	

## FUENTE DE LUZ ULTRAVIOLETA FORENSE SIRCHIE® DE 6 WATTS

Estas unidades son tan livianas y compactas que uno las puede llevar a cualquier lugar, aunque no haya una toma de CA disponible! El balastro electrónico de alta eficiencia provee alta potencia continua. La carcasa es de aluminio revestido de vinilo para resistir condiciones de uso intenso. La cubierta de acero sólido garantiza la protección del foco en todo momento.

Las fuentes de luz se ofrecen en onda larga (365 nm) y vienen con un cómodo adaptador de CA para el funcionamiento a 110V/220V. La potencia de CD es suministrada por 8 baterías AA alcalinas (incluidas). Un diodo emisor de luz parpadeante indica el encendido de la lámpara. La unidad tiene correas en ambos lados para usarla desde el lado izquierdo o el derecho.



Atrás



Frente

NÚM. DE CATÁLOGO	DESCRIPCIÓN	PRECIO
UVP600	Luz ultravioleta Sirchie, 6 watts, onda larga (365 nm), 110V/220V CA	
UV9692	Foco de repuesto, 6-watts, onda larga (365nm)	

# Fuentes de luz de onda corta y onda larga

## FUENTE DE LUZ ULTRAVIOLETA FORENSE SIRCHIE®

Ciertas manifestaciones de evidencia forense que no se excitan con luz azul requieren de iluminación ultravioleta de onda larga para ser fluorescentes. Por esta razón muchos investigadores expertos emplean la luz ultravioleta de onda larga para el reconocimiento inicial de la evidencia. Los elementos de interés forense que se pueden detectar con la luz ultravioleta de onda larga son: polvo ultravioleta para impresiones latentes, marcas ultravioleta en billetes, detección de ciertas sustancias controladas, fluidos fisiológicos, aplicaciones de entrada y salida y muchos otros usos.

La fuente de luz ultravioleta forense UVP900 de SIRCHIE incluye una lámpara de 9 watts de onda larga de doble sección (365 nm) y se enciende automáticamente al levantar la tapa. Se puede abatir a 180° para adaptarla fácilmente a diversas situaciones de uso. Su diseño compacto y liviano facilita su uso y cómodo almacenamiento.

La fuente de luz forense de onda corta incluye una lámpara germicida de onda corta de 13 watts (254 nm). **Se deben utilizar medios de protección de los ojos y la piel al usar cualquier fuente de luz ultravioleta de onda corta.**



NÚM. DE CATÁLOGO	DESCRIPCIÓN	PRECIO
UVP900	Luz ultravioleta forense Sirchie, 9 watts, onda larga (365 nm), 110V CA	
11954	Foco de repuesto, 9 watts (365 nm)	
SKSUV13	Luz ultravioleta forense Sirchie, 13 watts, onda corta (254 nm), 110V CA	
SKSUV13B	Lámpara de repuesto, 15 watts (254 nm)	

## LA LUZ TIGERUV™

Una luz ultravioleta de haz ancho de 365 nm es útil para inspeccionar áreas amplias en busca de evidencia en la escena del crimen. Evidencia como fibras, fragmentos óseos, fluidos fisiológicos y de otro tipo pueden ser fluorescentes con la luz ultravioleta, revelando lo que de otro modo está oculto.



NÚM. DE CATÁLOGO	DESCRIPCIÓN	PRECIO
790UV	Luz TIGERUV™, 110V CA	
790UV220	Luz TIGERUV™, 220V CA	
790UVB	Foco de repuesto, 9 watts (365 nm), 110V	
790UVB200	Foco de repuesto, 9 watts (365 nm), 220V	
790UVC	Maletín de transporte opcional	

# Fuentes alternativas de luz

El reconocimiento preliminar de evidencias debe realizarse utilizando luz ultravioleta de onda larga.



## ESPECIFICACIONES DE LA UNIDAD UVP900:

- **Estructura:** Plástico resistente ABS
- **Lámpara:** 9 watts, onda larga (365 nm)
- **Tapa con lámpara abatible:** 180 grados
- **Interruptor interno de encendido/apagado:** La lámpara se ilumina al levantar la tapa
- **Energía:** 110V CA
- **Dimensiones:** 27,67 cm (alto) x 8,25 cm (profundidad) x 8,63 cm (ancho) (10,5" x 3,25" x 3,4")
- **Peso:** 1,04 kg (2,3 lb)

## ESPECIFICACIONES DE LA UNIDAD SKSUV13:

- **Estructura:** Plástico resistente ABS
- **Lámpara ultravioleta:** 13 watts, 254 nm, germicida
- **Tapa con lámpara abatible:** 180 grados
- **Interruptor interno de encendido/apagado:** La lámpara se ilumina al levantar la tapa
- **Energía:** 110V CA
- **Dimensiones:** 27,67 cm (alto) x 8,25 cm (profundidad) x 8,63 cm (ancho) (10,5" x 3,25" x 3,4")
- **Peso:** 1,04 kg (2,3 lb)

## ESPECIFICACIONES DE LA UNIDAD 790UV:

- **Estructura con cubierta de filtro de onda larga, carcasa de la lámpara y tapa:** Nailon (propiedades térmicas y mecánicas comprobadas)
- **Fuente de alimentación:** 115V CA o 220V CA con conexión a tierra
- **Lámpara:** Vapor de mercurio con balastro interno, luz ultravioleta, 365 nm
- **Nominación de la lámpara:** 150 watts
- **Vida útil de la lámpara:** ≈ 5.000 horas
- **Potencia de salida:** 4.000 μ w/cm<sup>2</sup> a 38,1 cm (15")
- **Luz indicadora:** Tipo neón, difusa
- **Interruptor principal:** Interruptor giratorio resistente
- **Dimensiones:** 26 cm (largo) x 15,4 cm (diámetro) (10,25" x 6,0625")
- **Peso:** 1,7 kg (3,87 lb)
- **Carcasa externa:** Aluminio con pintura epóxica negra brillante
- **Cable de alimentación:** 1,82 m (6 pies)
- **Maletín de traslado opcional:** polipropileno de copolímero moldeado a inyección. Dimensiones: 53,3 cm (ancho) x 22,9 cm (alto) x 41,9 cm (profundidad) (21" x 9" x 16,5"). Peso (con unidad): 4,1 kg (9 lb)

## ESPECIFICACIONES DE LA UNIDAD 782ADC:

- **Dimensiones del maletín:** 6,7 cm (ancho) x 17,3 cm (alto) x 8,2 cm (profundidad) (2,625" x 6,8125" x 3,25")
- **Peso** (con batería): 1 kg (2,15 lb)
- **Estructura:** Aluminio revestido de vinilo, negro
- **Reflector:** Acero con acabado niquelado brillante
- **Cubierta del filtro de onda corta y tapas:** acero con acabado niquelado cepillado
- **Foco:** Onda corta... Germicida tipo UV-C, 4 watts, longitud de onda pico de 254 nm; Onda larga... Luz negra tipo UV-A, 4 watts, longitud de onda pico de 365 nm
- **Filtro de onda corta:** Filtro de paso de banda ultravioleta tipo U-325C. Dimensiones: 3,8 cm (ancho) x 7,6 cm (largo) x 5 mm-6 mm (grosor) (1,5" x 3" x 3/16" - 1/4")
- **Fuente de alimentación:** 4 baterías tipo "C" alcalinas (1,5 voltios); 110 o 220V CA
- **Panel de control:** Panel de control modular con botones; interruptor principal y selector de OC/OL... botón de accionamiento alterno; interruptor de salita alta... botón de accionamiento momentáneo

## FUENTE MELLIZA DE LUZ ULTRAVIOLETA CA/CD TIGER

### Onda corta y onda larga

Esta fuente de luz de doble banda, con alimentación de CA/CD tiene luces (LED) en el panel trasero que indican la banda seleccionada, de onda corta (254 nm) o de onda larga (365 nm) para aumentar la protección. La unidad es ideal para usar en laboratorio o en aplicaciones de campo. La unidad viene con el adaptador de CA. *No incluye las baterías.*



NÚM. DE CATÁLOGO	DESCRIPCIÓN	PRECIO
782ADC	Doble luz ultravioleta CA/CD (onda corta/larga), 110V	
782ADC220	Doble luz ultravioleta CA/CD (onda corta/larga), 220V	
6762	Foco de repuesto, 4 watts, onda larga (365 nm)	
6247	Foco de repuesto, 4 watts, onda corta (254 nm)	

## ESPECIFICACIONES DE LA UNIDAD UVP120DW:

- **Dimensiones del maletín:** 16,5 cm (ancho) x 24,8 cm (alto) x 10,2 cm (profundidad) (6,5" x 9,75" x 4")
- **Estructura:** Aluminio revestido de vinilo, negro
- **Cubierta del filtro:** Acero con acabado niquelado cepillado
- **Focos de onda corta:** Germicidas tipo UV-C, 6 watts, longitud de onda pico de 254 nm;
- **Focos de onda larga:** Luz negra tipo UV-A, 6 watts, longitud de onda pico de 365 nm
- **Filtro de onda corta:** Filtro de paso de banda ultravioleta tipo U-325C. Dimensiones: 3,3 cm (ancho) x 10 cm (largo) (1,31" x 3,96") x 4-5 mm de espesor
- **Fuente de alimentación:** 16 baterías alcalinas "AA" (no incluidas) o 110V/220V CA
- **Interruptores:** Giratorio (encendido/apagado)

## LUZ ULTRAVIOLETA FORENSE DE DOBLE LONGITUD DE ONDA Y 6 WATTS DE SIRCHIE®

Esta fuente de luz ultravioleta de doble banda, con alimentación de CA/CD tiene dos luces de 6 watts, una de onda corta (254 nm) y otra de onda larga (365 nm), lo que dota a la unidad con la versatilidad de uso en diversas situaciones en que es necesario alternar fuentes de luz. La unidad incluye un adaptador de CA.



NÚM. DE CATÁLOGO	DESCRIPCIÓN	PRECIO
UVP120DW	Luz ultravioleta Sirchie de 6 watts, doble longitud de onda (corta/larga), 110V/220V CA	
UV9692	Foco de repuesto, 6 watts, onda larga (365 nm)	
SW969B	Foco de repuesto, 4 watts, onda corta (254 nm)	



# Fuentes de luz de onda corta

# Fuentes alternativas de luz

## FUENTE DE LUZ ULTRAVIOLETA FORENSE SIRCHIE® DE ONDA CORTA DE 6 WATTS

Estas unidades son tan livianas y compactas que uno las puede llevar a cualquier lugar, ¡aunque no haya una toma de CA disponible! El balastro electrónico de alta eficiencia provee gran potencia continua. La carcasa es de aluminio revestido de vinilo para resistir condiciones de uso intenso. La cubierta de acero sólido garantiza la protección del foco en todo momento.

Las fuentes de luz se ofrecen en la versión de onda corta (254 nm). Incluye un práctico adaptador de CA para el funcionamiento a 110V/220V. La potencia de CD es suministrada por 8 baterías AA alcalinas (incluidas). Un diodo emisor de luz parpadeante indica el encendido de la lámpara. La unidad tiene correas en ambos lados para usarla desde el lado izquierdo o el derecho.



## ESPECIFICACIONES DE LA UNIDAD UVP600ST:

- **Dimensiones del maletín:** 7 cm (ancho) x 24,8 cm (alto) x 10,2 cm (profundidad) (2,75" x 9,75" x 4")
- **Estructura:** Aluminio revestido de vinilo, negro
- **Cubierta del filtro:** Acero con acabado niquelado cepillado
- **Focos de onda corta:** Germicidas tipo UV-C, 6 watts, longitud de onda pico de 254 nm;
- **Filtro de onda corta:** Filtro de paso de banda ultravioleta tipo U-325C. Dimensiones: 3,3 cm (ancho) x 10 cm (largo) (1,31" x 3,96") x 4-5 mm de espesor
- **Fuente de alimentación:** 8 baterías alcalinas AA o 110V/220V CA
- **Interruptor:** Giratorio (encendido/apagado)

### NÚM. DE CATÁLOGO

### DESCRIPCIÓN

### PRECIO

UVP600ST	Luz ultravioleta Sirchie con montaje para trípode, 6 watts, onda corta (254 nm), 110V/220V CA
SW969B	Foco de repuesto, 6 watts, onda corta (254 nm)

## FUENTE DE LUZ ULTRAVIOLETA FORENSE SIRCHIE® DE ONDA CORTA DE DOS FOCOS DE 6 /12 WATTS

El sistema de doble foco de 6/12 watts de estas unidades portátiles de CA/CD ofrece el doble de iluminación para uso forense. La carcasa es de aluminio revestido de vinilo para resistir condiciones de uso intenso. La cubierta de acero sólido garantiza la protección del foco en todo momento.

Cada lámpara se controla individualmente para utilizar uno o dos focos (el LED parpadeante indica que la lámpara está encendida). Un interruptor selector de potencia está situado en el costado de cada unidad para el uso de CA/CD. Se incluye un adaptador de CA para el funcionamiento a 110V/220V y la potencia de CD es suministrada mediante 16 baterías AA alcalinas (incluidas).



## ESPECIFICACIONES DE LA UNIDAD UVP120ST:

- **Dimensiones del maletín:** 16,5 cm (ancho) x 24,8 cm (alto) x 10,2 cm (profundidad) (6,5" x 9,75" x 4")
- **Estructura:** Aluminio revestido de vinilo, negro
- **Cubierta del filtro:** Acero con acabado niquelado cepillado
- **Focos de onda corta:** Germicidas tipo UV-C, 6 watts, longitud de onda pico de 254 nm;
- **Filtro de onda corta:** Filtro de paso de banda ultravioleta tipo U-325C. Dimensiones: 3,3 cm (ancho) x 10 cm (largo) (1,31" x 3,96") x 4-5 mm de espesor
- **Fuente de alimentación:** 16 baterías alcalinas AA o 110V/220V CA
- **Interruptores:** Giratorio (encendido/apagado)

### NÚM. DE CATÁLOGO

### DESCRIPCIÓN

### PRECIO

UVP120ST	Ultravioleta Sirchie de 6 watts, doble onda corta (254nm) c/montaje para trípode, 110V/220V CA
SW969B	Foco de repuesto, 4 watts, onda corta (254 nm)



Utilice los anteojos y las gafas con filtro de barrera para ver los restos de evidencia con fuentes alternativas de luz forense.

## Anteojos y gafas con filtro de barrera

### ANTEOJOS/GAFAS CON FILTRO DE BARRERA BLUEMAXX™

Los anteojos y gafas con filtro de barrera de policarbonato permiten la visualización cómoda durante la inspección y fotografía de escenas del crimen cuando se emplean los equipos de iluminación BLUEMAXX™. Las gafas se pueden usar sobre lanteojos con graduación.



No. BMS300



No. BMS400

NÚM. DE CATÁLOGO	DESCRIPCIÓN	PRECIO
BMS300	Gafas con filtro de barrera, con estuche	
BMS400	Anteojos con filtro de barrera	

### ANTEOJOS CON FILTRO DE BARRERA CON ARMAZÓN DEPORTIVO

Estos nuevos anteojos con filtro de barrera tienen modernos armazones deportivos y vienen en los tres colores de los filtros de barrera estándar.



NÚM. DE CATÁLOGO	DESCRIPCIÓN	PRECIO
BFR10	Anteojos con filtro de barrera, armazón deportivo, rojo	
BFN10	Anteojos con filtro de barrera, armazón deportivo, naranja	
BFY10	Anteojos con filtro de barrera, armazón deportivo, amarillo	

### ANTEOJOS CON FILTRO DE BARRERA (PARA USAR ARRIBA DE OTROS ANTEOJOS)

Estos nuevos anteojos con filtro de barrera están diseñados para ser usados arriba de los anteojos del técnico en la escena del crimen y vienen en los tres colores de los filtros de barrera estándar.



NÚM. DE CATÁLOGO	DESCRIPCIÓN	PRECIO
BFR20	Anteojos con filtro de barrera, para usar arriba de otros anteojos, rojo	
BFN20	Anteojos con filtro de barrera, para usar arriba de otros anteojos, naranja	
BFY20	Anteojos con filtro de barrera, para usar arriba de otros anteojos, amarillo	

### GAFAS CON FILTRO DE BARRERA Y CORREA ELÁSTICA

Estas nuevas gafas con filtro de barrera están diseñados para ser usadas arriba de los anteojos del técnico en la escena del crimen, tienen una correa elástica, y vienen en los tres colores de los filtros de barrera estándar.

NÚM. DE CATÁLOGO	DESCRIPCIÓN	PRECIO
BFR30	Gafas con filtro de barrera y correa elástica, rojo	
BFN30	Gafas con filtro de barrera y correa elástica, naranja	
BFY30	Gafas con filtro de barrera y correa elástica, amarillo	



Gafas con filtro de barrera y correa elástica No. BFR30, BFN30 & BFY30.

**COMPRE  
POR  
INTERNET**  
  
[www.sirchie.com](http://www.sirchie.com)

# Filtros de barrera para lentes de cámara

## FILTROS DE BARRERA PARA LENTES DE CÁMARAS

Estos filtros se utilizan con fuentes alternativas de luz para agrandar objetos de interés y eliminar el fondo al fotografiar evidencia. Los filtros están disponibles en tres colores (naranja, amarillo y rojo) y en todos los tamaños más conocidos de lentes. También contamos con equipos de filtros que incluyen un filtro de cada color para la lente del tamaño elegido.



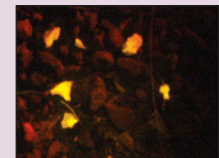
NÚM. DE CATÁLOGO	DESCRIPCIÓN	PRECIO
CFY49	Filtro de barrera para lente, amarillo, 49 mm	
CFY52	Amarillo, 52 mm	
CFY55	Amarillo, 55 mm	
CFY58	Amarillo, 58 mm	
CFY62	Amarillo, 62 mm	
CFY67	Amarillo, 67 mm	
CFY72	Amarillo, 72 mm	
CFY77	Amarillo, 77 mm	
CFY82	Amarillo, 82 mm	
CFN49	Filtro de barrera para lente, naranja, 49 mm	
CFN52	Naranja, 52 mm	
CFN55	Naranja, 55 mm	
CFN58	Naranja, 58 mm	
CFN62	Naranja, 62 mm	
CFN67	Naranja, 67 mm	
CFN72	Naranja, 72 mm	
CFN77	Naranja, 77 mm	
CFN82	Naranja, 82 mm	
CFR49	Filtro de barrera para lente, rojo, 49 mm	
CFR52	Rojo, 52 mm	
CFR55	Rojo, 55 mm	
CFR58	Rojo, 58 mm	
CFR62	Rojo, 62 mm	
CFR67	Rojo, 67 mm	
CFR72	Rojo, 72 mm	
CFR77	Rojo, 77 mm	
CFR82	Rojo, 82 mm	
AFK49	Equipo de filtro de barrera para lente de cámara (amarillo, naranja, rojo, 1 unidad de cada color), 49 mm	
AFK52	(Amarillo, naranja, rojo, 1 unidad de cada color), 52 mm	
AFK55	(Amarillo, naranja, rojo, 1 unidad de cada color), 55 mm	
AFK58	(Amarillo, naranja, rojo, 1 unidad de cada color), 58mm	
AFK62	(Amarillo, naranja, rojo, 1 unidad de cada color), 62 mm	
AFK67	(Amarillo, naranja, rojo, 1 unidad de cada color), 67 mm	
AFK72	(Amarillo, naranja, rojo, 1 unidad de cada color), 72 mm	
AFK77	(Amarillo, naranja, rojo, 1 unidad de cada color), 77 mm	
AFK82	(Amarillo, naranja, rojo, 1 unidad de cada color), 82 mm	

## Fuentes alternativas de luz

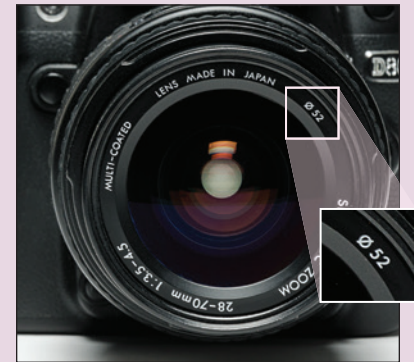
Utilice los filtros de barrera para las lentes de la cámara con fuentes alternativas de luz para agrandar y fotografiar artículos de interés forense.



Área de interés iluminada con luz normal.



La misma área de interés iluminada con luz azul (455 nm) y fotografiada utilizando un filtro de barrera de color naranja. Los fragmentos óseos no se visualizan claramente.



Consulte el símbolo en la imagen de arriba para determinar el tamaño de la rosca del filtro de la lente de la cámara. Si no puede encontrar el símbolo, consulte las instrucciones de medición a continuación.



**Medición del tamaño de la rosca del filtro:** Las roscas de los filtros se miden en milímetros, así que use una regleta métrica. Coloque la regleta cruzando el diámetro (la sección más ancha) de la lente de la cámara, como se ilustra, comenzando desde el borde interior de la rosca del filtro y mida hasta el lado opuesto.



**PRECAUCIÓN:**

*Las fuentes de luz ultravioleta de onda corta emiten radiaciones nocivas. La utilización de estos aparatos exige protección adecuada de los ojos y la piel como la de los productos de protección de rayos ultravioleta que aparecen en esta página.*

# Productos de Protección de Rayos Ultravioleta

**ANTEOJOS PROTECTORES DE RAYOS ULTRAVIOLETA**

Las cubiertas superior y lateral proveen protección total contra la nociva radiación ultravioleta de onda corta que emiten las lámparas ultravioleta y de mercurio. Estructura de policarbonato resistente a impactos.



**GAFAS PROTECTORAS DE RAYOS ULTRAVIOLETA**

Fabricadas de plástico especialmente formulado que bloquea la transmisión de rayos ultravioleta sobre todas las longitudes de onda. Ofrece el máximo contraste visual y mínimo cansancio de la vista. Un diseño liviano con goma flexible que se adapta cómodamente al rostro, incluso sobre anteojos con graduación.



NÚM. DE CATÁLOGO	DESCRIPCIÓN	PRECIO
797GV	Anteojos protectores de luz ultravioleta	
798GV	Gafas protectoras de rayos ultravioleta	

**PROTECTOR FACIAL DE RAYOS ULTRAVIOLETA**

Diseñado especialmente para proteger todo el rostro contra rayos ultravioleta de onda corta y a la vez eliminar completamente la interferencia de la "opacidad azul" normalmente relacionada con longitudes de onda largas. Dimensiones: 20,9 cm (alto) x 43,2 cm (diámetro) (8,25" x 17").



**PROTECTOR FACIAL DE RAYOS ULTRAVIOLETA CON CAPUCHA**

Este protector de diseño especial ofrece protección total de la cabeza y el cuello contra rayos ultravioleta. El protector facial constituye una barrera impenetrable entre el usuario y la fuente emisora de rayos ultravioleta. La capucha de tejido compacto de algodón completa la barrera y se desprende o fija rápidamente con Velcro®. El protector facial es de policarbonato sólido resistente a impactos y tiene un soporte para la cabeza ajustable y macizo. El equipo 798GVH se diseñó específicamente para usar con fuentes de rayos ultravioleta de onda corta de alta intensidad.



NÚM. DE CATÁLOGO	DESCRIPCIÓN	PRECIO
799UV	Protector facial de rayos ultravioleta	
798GVH	Protector facial de rayos ultravioleta con capucha	

**COMPRE  
POR  
INTERNET**  
www.sirchie.com

